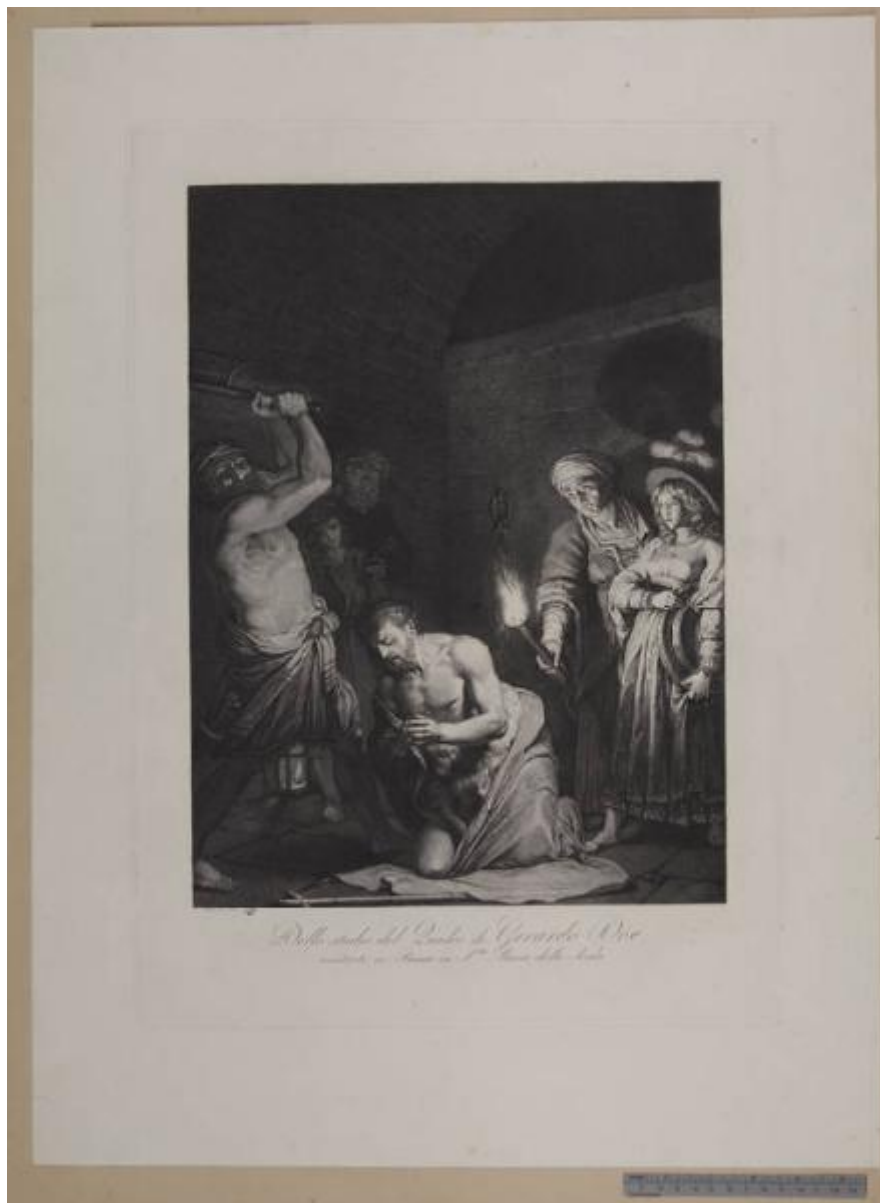


## Decapitazione di San Giovanni Battista

Longhi, Giuseppe; Dou, Gerrit (già attribuito); Honthorst, Gerrit van



Link risorsa: <https://www.lombardiabeniculturali.it/stampe/schede/H0080-03546/>

Scheda SIRBeC: <https://www.lombardiabeniculturali.it/stampe/schede-complete/H0080-03546/>

## CODICI

Unità operativa: H0080

Numero scheda: 3546

Codice scheda: H0080-03546

Tipo scheda: S

Livello ricerca: P

### CODICE UNIVOCO

Codice regione: 03

Numero catalogo generale: 02036193

Ente schedatore: R03/ Raccolta delle Stampe Achille Bertarelli

Ente competente: S27

## RELAZIONI

### RELAZIONI CON ALTRI BENI

Tipo relazione: è compreso

Tipo scheda: COL

Codice IDK della scheda correlata: COL-H0080-0000001

## OGGETTO

### OGGETTO

Definizione: stampa

Tipologia: stampa di traduzione

Disponibilità del bene: reale

### SOGGETTO

Categoria generale: sacro

Identificazione: Decapitazione di San Giovanni Battista

## LOCALIZZAZIONE GEOGRAFICO-AMMINISTRATIVA

### INDICAZIONE DEL CONTENITORE FISICO

Codice del contenitore fisico: 19

Categoria del contenitore fisico: architettura

#### **LOCALIZZAZIONE GEOGRAFICO-AMMINISTRATIVA ATTUALE**

Stato: Italia

Regione: Lombardia

Provincia: MI

Nome provincia: Milano

Codice ISTAT comune: 015146

Comune: Milano

#### **COLLOCAZIONE SPECIFICA**

Tipologia: castello

Denominazione: Castello Sforzesco - complesso

Indirizzo: Piazza Castello

Denominazione struttura conservativa - livello 1: Civiche Raccolte Grafiche e Fotografiche del Castello Sforzesco

Denominazione struttura conservativa - livello 2: Raccolta delle Stampe Achille Bertarelli

Tipologia struttura conservativa: museo

### **DATI PATRIMONIALI E COLLEZIONI**

#### **INVENTARIO**

Data: 1956

Numero: Reg. Ingr. 2744

#### **COLLEZIONI**

Denominazione: Civica Raccolta delle Stampe Achille Bertarelli

### **RAPPORTO**

#### **RAPPORTO BENE FINALE/ORIGINALE**

Stadio bene in esame: derivazione in controparte

Bene finale/originale: dipinto

Autore bene finale/originale: Honthorst, Gerrit van

Datazione bene finale/originale: 1617/ 1618

Collocazione bene finale/originale: Italia/ Lazio/ RM/ Roma/ chiesa di S. Maria della Scala

## CRONOLOGIA

### CRONOLOGIA GENERICA

Secolo: sec. XIX

### CRONOLOGIA SPECIFICA

Da: 1806

Validità: post

A: 1806

Validità: ante

Motivazione cronologia: data

## DEFINIZIONE CULTURALE

### AUTORE [1 / 3]

Ruolo: incisore

Nome di persona o ente: Longhi, Giuseppe

Tipo intestazione: P

Dati anagrafici/Periodo di attività: 1766-1831

Codice scheda autore: H0100-00001

Motivazione dell'attribuzione: firma

### AUTORE [2 / 3]

Ruolo: inventore

Nome di persona o ente: Honthorst, Gerrit van

Tipo intestazione: P

Dati anagrafici/Periodo di attività: 1590-1656

Codice scheda autore: H0080-02516

Motivazione dell'attribuzione: bibliografia

### AUTORE [3 / 3]

Ruolo: inventore

Nome di persona o ente: Dou, Gerrit

Tipo intestazione: P

Dati anagrafici/Periodo di attività: 1613-1675

Codice scheda autore: H0080-02361

Riferimento all'autore: già attribuito

Motivazione dell'attribuzione: iscrizione

Senza indicazioni editoriali: senza indicazioni editoriali

## DATI TECNICI

### MATERIA E TECNICA

Materia: acquaforte

Tecnica: bulino

### MISURE

Parte: impronta

Unità: mm

Altezza: 520

Larghezza: 369

### MISURE FOGLIO

Unità: mm

Altezza: 656

Larghezza: 491

Indicazioni sul soggetto: Personaggi: San Giovanni Battista; Salomè. Figure: manigoldo. Interno.

## DATI ANALITICI

### ISCRIZIONI [1 / 2]

Classe di appartenenza: indicazione di responsabilità

Tecnica di scrittura: a incisione

Posizione: in basso a sinistra

Trascrizione: G.pe Longhi inc. 1806.

### ISCRIZIONI [2 / 2]

Classe di appartenenza: indicazione di responsabilità

Tecnica di scrittura: a incisione

Posizione: nel margine inferiore

Trascrizione: Dallo studio del Quadro di Gerardo Dou,/ esistente in Roma in S.ta Maria della Scala.

### STEMMI, EMBLEMI, MARCHI [1 / 2]

Classe di appartenenza: timbro

Qualificazione: amministrativo

Identificazione: Raccolta delle Stampe di Milano

Quantità: 1

Posizione: nell'angolo inferiore sinistro dell'inciso

Descrizione: ovale con le iniziali RSM

### **STEMMI, EMBLEMI, MARCHI [2 / 2]**

Classe di appartenenza: timbro

Identificazione: Gabinetto delle Stampe di Milano

Quantità: 1

Posizione: al verso in basso, accanto al numero di ingresso

Descrizione: ovale con le iniziali GSM

Notizie storico-critiche

Le Blanc menziona due stati di questa incisione, di cui il I avanti lettera. A questi se ne deve aggiungere almeno uno, intermedio, con il solo nome di Longhi, di cui si conserva un esemplare alla Raccolta Bertarelli.

Il dipinto, che nell'iscrizione era attribuito a G. Dou, come aveva già correttamente individuato Hollstein è invece opera di Gerard Honthorst, meglio noto che Gherardo delle Notti (G. Papi, Gherardo delle Notti. Gerrit Honthorst in Italia, Edizioni del Soncino, Soncino 1999, cfr. pp. 142-144, n. 16).

## **CONSERVAZIONE**

### **STATO DI CONSERVAZIONE**

Data: 2010

Stato di conservazione: buono

Fonte: osservazione diretta

## **CONDIZIONE GIURIDICA E VINCOLI**

### **CONDIZIONE GIURIDICA**

Indicazione generica: proprietà Ente pubblico territoriale

Indicazione specifica: Comune di Milano

Indirizzo: Piazza della Scala, 2 - 20121 Milano

### **ACQUISIZIONE**

Tipo acquisizione: donazione

Nome: Grandi

Data acquisizione: 1956

## FONTI E DOCUMENTI DI RIFERIMENTO

### DOCUMENTAZIONE FOTOGRAFICA

Codice univoco della risorsa: SC\_S\_H0080-03546\_IMG-0000115538

Genere: documentazione allegata

Tipo: fotografia digitale

Codice identificativo: Art. g. 8-35

Collocazione del file nell'archivio locale: art

Nome del file originale: Art. g. 8-35.jpg

### BIBLIOGRAFIA [1 / 2]

Genere: bibliografia specifica

Autore: Le Blanc C.

Titolo libro o rivista: Manuel de l'amateur d'estampes

Luogo di edizione: Parigi

Anno di edizione: 1854-1890

Codice scheda bibliografia: H0080-00032

V., pp., nn.: v. II p. 567 n. 12

### BIBLIOGRAFIA [2 / 2]

Genere: bibliografia specifica

Autore: Hollstein F. W. H.

Titolo libro o rivista: Dutch and Flemish Etchings, Engravings and Woodcuts ca. 1450-1700

Anno di edizione: 1949-

Codice scheda bibliografia: H0080-00030

V., pp., nn.: v. V p. 270 n. 76

## COMPILAZIONE

### COMPILAZIONE

Anno di redazione: 2010

Ente compilatore: Raccolta delle Stampe Achille Bertarelli

Nome: Alberti, Alessia

Funzionario responsabile: Salsi, Claudio