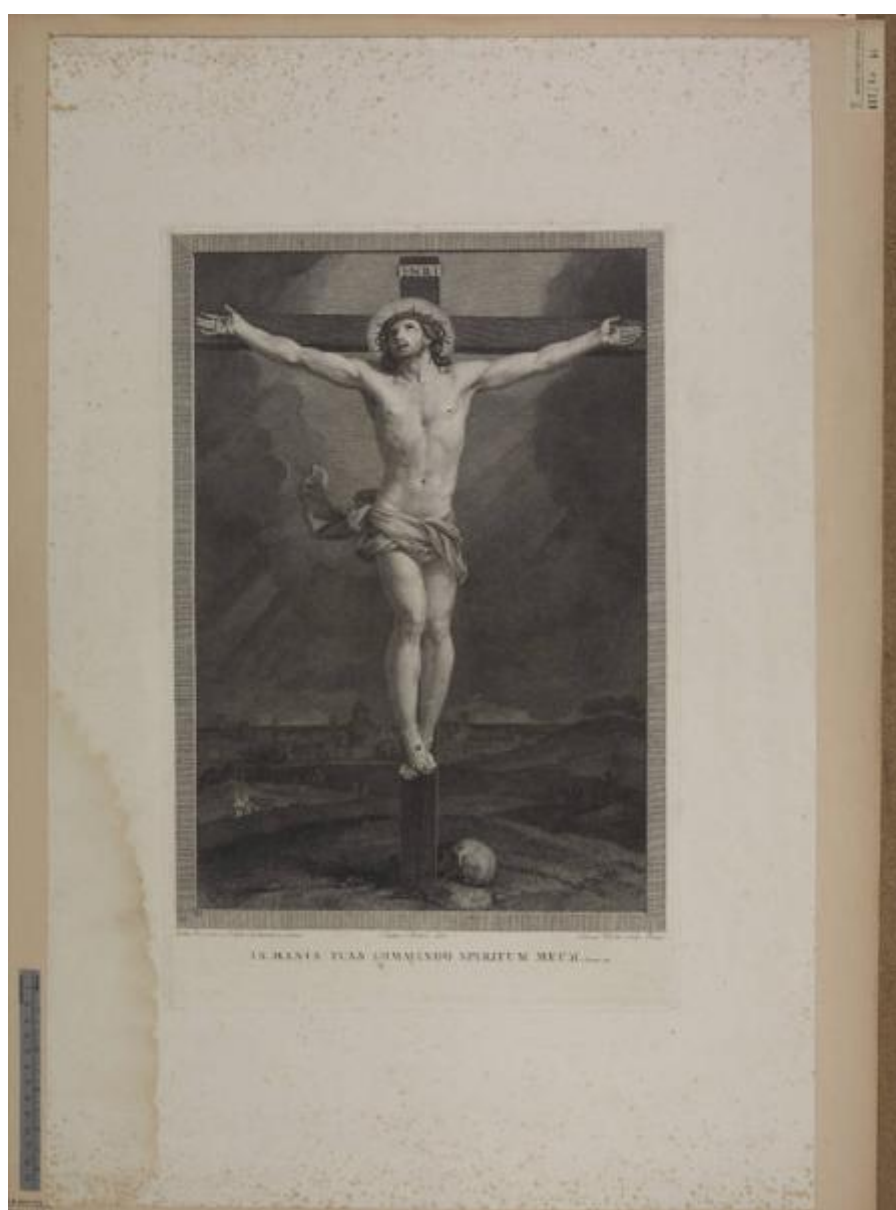


In manus tuas commendo spiritus meum

Volpato, Giovanni; Matteini, Teodoro; Reni, Guido



Link risorsa: <https://www.lombardiabeniculturali.it/stampe/schede/H0080-03575/>

Scheda SIRBeC: <https://www.lombardiabeniculturali.it/stampe/schede-complete/H0080-03575/>

CODICI

Unità operativa: H0080

Numero scheda: 3575

Codice scheda: H0080-03575

Tipo scheda: S

Livello ricerca: P

CODICE UNIVOCO

Codice regione: 03

Numero catalogo generale: 02036222

Ente schedatore: R03/ Raccolta delle Stampe Achille Bertarelli

Ente competente: S27

RELAZIONI

RELAZIONI CON ALTRI BENI

Tipo relazione: è compreso

Tipo scheda: COL

Codice IDK della scheda correlata: COL-H0080-0000001

OGGETTO

OGGETTO

Definizione: stampa

Tipologia: stampa di traduzione

Disponibilità del bene: reale

SOGGETTO

Categoria generale: sacro

Identificazione: Cristo crocifisso

Titolo proprio: In manus tuas commendo spiritus meum

Tipo titolo: dalla stampa

LOCALIZZAZIONE GEOGRAFICO-AMMINISTRATIVA

INDICAZIONE DEL CONTENITORE FISICO

Codice del contenitore fisico: 19

Categoria del contenitore fisico: architettura

LOCALIZZAZIONE GEOGRAFICO-AMMINISTRATIVA ATTUALE

Stato: Italia

Regione: Lombardia

Provincia: MI

Nome provincia: Milano

Codice ISTAT comune: 015146

Comune: Milano

COLLOCAZIONE SPECIFICA

Tipologia: castello

Denominazione: Castello Sforzesco - complesso

Indirizzo: Piazza Castello

Denominazione struttura conservativa - livello 1: Civiche Raccolte Grafiche e Fotografiche del Castello Sforzesco

Denominazione struttura conservativa - livello 2: Raccolta delle Stampe Achille Bertarelli

Tipologia struttura conservativa: museo

Altra denominazione [1 / 5]: Castello di Porta Giovia

Altra denominazione [2 / 5]: Castello di Porta Giovia

Altra denominazione [3 / 5]: Castello di Porta Giovia

Altra denominazione [4 / 5]: Castello di Porta Giovia

Altra denominazione [5 / 5]: Castello di Porta Giovia

DATI PATRIMONIALI E COLLEZIONI

INVENTARIO

COLLEZIONI

Denominazione: Civica Raccolta delle Stampe Achille Bertarelli

RAPPORTO

RAPPORTO BENE FINALE/ORIGINALE

Stadio bene in esame: derivazione

Bene finale/originale: dipinto

Autore bene finale/originale: Reni, Guido

Datazione bene finale/originale: 1637/ 1638

Collocazione bene finale/originale: Italia/ Lazio/ RM/ Roma/ Chiesa di S. Lorenzo in Lucina

CRONOLOGIA

CRONOLOGIA GENERICA

Secolo: sec. XVIII

Frazione di secolo: seconda metà

CRONOLOGIA SPECIFICA

Da: 1750

Validità: post

A: 1799

Validità: ante

Motivazione cronologia: analisi stilistica

RIFERIMENTO MATRICE

Luogo di conservazione matrice: RM/ Roma/ Calcografia Nazionale

DEFINIZIONE CULTURALE

AUTORE [1 / 3]

Ruolo: incisore

Nome di persona o ente: Volpato, Giovanni

Tipo intestazione: P

Dati anagrafici/Periodo di attività: 1732/1740-1803

Codice scheda autore: H0080-00176

Motivazione dell'attribuzione: firma

AUTORE [2 / 3]

Ruolo: disegnatore

Nome di persona o ente: Matteini, Teodoro

Tipo intestazione: P

Dati anagrafici/Periodo di attività: 1754-1831

Codice scheda autore: H0080-00171

Motivazione dell'attribuzione: iscrizione

AUTORE [3 / 3]

Ruolo: inventore

Nome di persona o ente: Reni, Guido

Tipo intestazione: P

Dati anagrafici/Periodo di attività: 1575-1642

Codice scheda autore: H0080-00153

Motivazione dell'attribuzione: iscrizione

Senza indicazioni editoriali: senza indicazioni editoriali

DATI TECNICI

MATERIA E TECNICA

Materia: acquaforte

Tecnica: bulino

MISURE

Parte: impronta

Unità: mm

Altezza: 499

Larghezza: 323

MISURE FOGLIO

Unità: mm

Altezza: 745

Larghezza: 490

Indicazioni sul soggetto: Personaggi: Gesù Cristo. Strumenti della Passione: croce. Simboli: teschio.

DATI ANALITICI

ISCRIZIONI [1 / 4]

Classe di appartenenza: indicazione di responsabilità

Tecnica di scrittura: a incisione

Posizione: in basso a sinistra

Trascrizione: Guidus Reni pinx in Ecclesia S. Laurentii in Lucina

ISCRIZIONI [2 / 4]

Classe di appartenenza: indicazione di responsabilità

Tecnica di scrittura: a incisione

Posizione: in basso al centro

Trascrizione: Teodoro Matteini delin.

ISCRIZIONI [3 / 4]

Classe di appartenenza: indicazione di responsabilità

Tecnica di scrittura: a incisione

Posizione: in basso a destra

Trascrizione: Joannes Volpato sculp. Romae

ISCRIZIONI [4 / 4]

Classe di appartenenza: di titolazione

Tecnica di scrittura: a incisione

Posizione: nel margine inferiore

Trascrizione: IN MANUS TUAS COMMENDO SPIRITUS MEUM. Lucas. 22.

STEMMI, EMBLEMI, MARCHI

Classe di appartenenza: timbro

Qualificazione: amministrativo

Identificazione: Raccolta delle Stampe di Milano

Quantità: 1

Posizione: nell'angolo inferiore sinistro dell'inciso

Descrizione: ovale con le iniziali RSM

Notizie storico-critiche

La stampa è tratta dal dipinto già nella collezione della Marchesa Cristina Duglioli Angelelli, e da questa ceduto alla chiesa di S. Lorenzo in Lucina, dove l'incisore la poteva ritrarre e dove ancora oggi si trova (Pepper 1984, nella scheda relativa a questo dipinto, p. 237, n. 62, non cita l'incisione qui catalogata).

CONSERVAZIONE

STATO DI CONSERVAZIONE

Data: 2010

Stato di conservazione: mediocre

Indicazioni specifiche: Carta ingiallita. Macchie. Foxing.

Fonte: osservazione diretta

CONDIZIONE GIURIDICA E VINCOLI

CONDIZIONE GIURIDICA

Indicazione generica: proprietà Ente pubblico territoriale

Indicazione specifica: Comune di Milano

Indirizzo: Piazza della Scala, 2 - 20121 Milano

ACQUISIZIONE

Nome: Raccolte Trivulziane

Data acquisizione: 1935

Note: fonte: timbro a inchiostro sul cartoncino di supporto

FONTI E DOCUMENTI DI RIFERIMENTO

DOCUMENTAZIONE FOTOGRAFICA

Codice univoco della risorsa: SC_S_H0080-03575_IMG-0000115567

Genere: documentazione allegata

Tipo: fotografia digitale

Codice identificativo: Art. g. 13-47

Collocazione del file nell'archivio locale: art

Nome del file originale: Art. g. 13-47.jpg

BIBLIOGRAFIA [1 / 3]

Genere: bibliografia specifica

Autore: Le Blanc C.

Titolo libro o rivista: Manuel de l'amateur d'estampes

Luogo di edizione: Parigi

Anno di edizione: 1854-1890

Codice scheda bibliografia: H0080-00032

V., pp., nn.: v. IV p. 151 n. 14

BIBLIOGRAFIA [2 / 3]

Genere: bibliografia specifica

Autore: Marini G.

Titolo libro o rivista: Giovanni Volpato 1735-1803

Luogo di edizione: Bassano del Grappa

Anno di edizione: 1988

Codice scheda bibliografia: H0080-00355

V., pp., nn.: p. 152 n. 282

BIBLIOGRAFIA [3 / 3]

Genere: bibliografia specifica

Autore: Birke V.

Titolo libro o rivista: Guido Reni und der Reproduktionsstich

Luogo di edizione: Vienna

Anno di edizione: 1988

Codice scheda bibliografia: H0080-00072

V., pp., nn.: p. 72 n. 29

COMPILAZIONE

COMPILAZIONE

Anno di redazione: 2010

Ente compilatore: Raccolta delle Stampe Achille Bertarelli

Nome: Alberti, Alessia

Funzionario responsabile: Salsi, Claudio