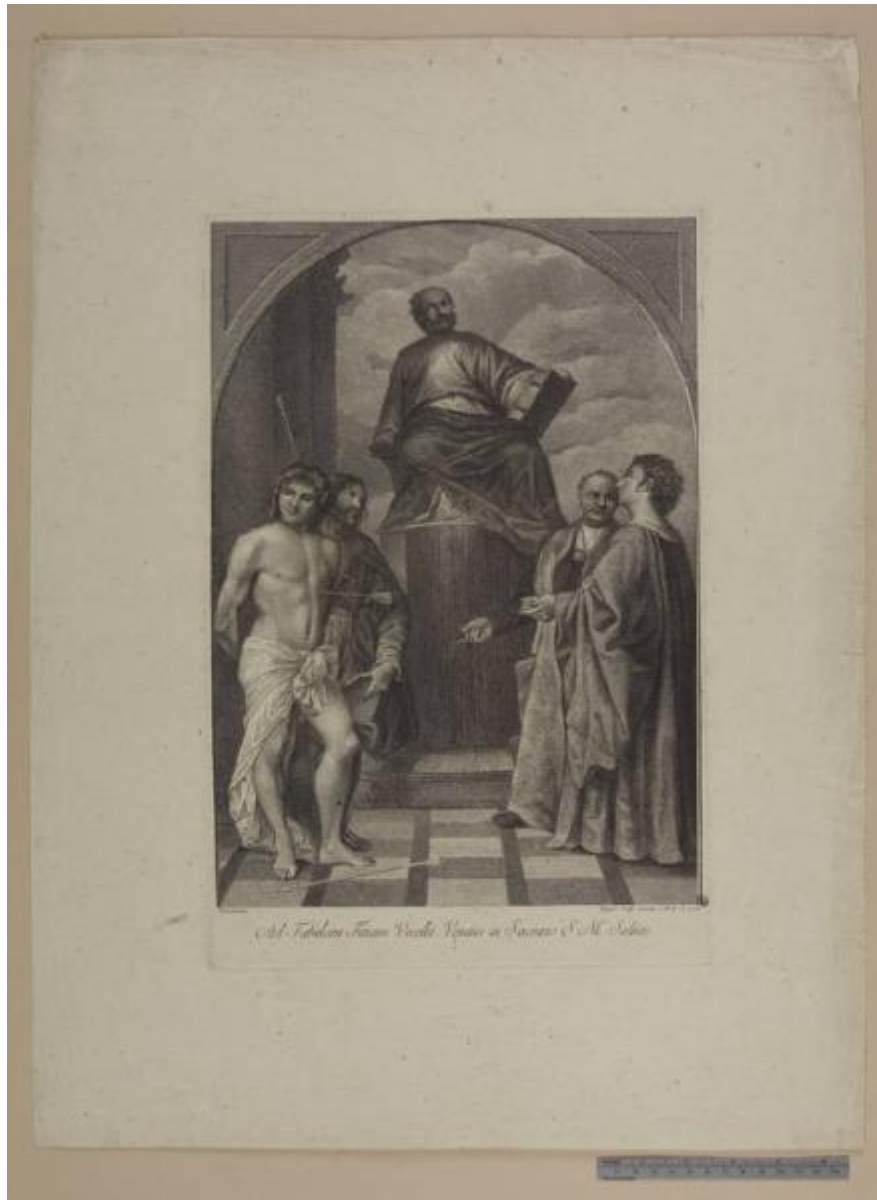


# Ad Tabulam Titiani Vecelli Venetiis in Sacrario S.M.e Salutis

Wagner, Giuseppe; Vecellio, Tiziano



Link risorsa: <https://www.lombardiabeniculturali.it/stampe/schede/H0080-03585/>

Scheda SIRBeC: <https://www.lombardiabeniculturali.it/stampe/schede-complete/H0080-03585/>

## CODICI

Unità operativa: H0080

Numero scheda: 3585

Codice scheda: H0080-03585

Tipo scheda: S

Livello ricerca: P

### CODICE UNIVOCO

Codice regione: 03

Numero catalogo generale: 02036232

Ente schedatore: R03/ Raccolta delle Stampe Achille Bertarelli

Ente competente: S27

## RELAZIONI

### RELAZIONI CON ALTRI BENI

Tipo relazione: è compreso

Tipo scheda: COL

Codice IDK della scheda correlata: COL-H0080-0000001

## OGGETTO

### OGGETTO

Definizione: stampa

Tipologia: stampa di riproduzione

Disponibilità del bene: reale

### SOGGETTO

Categoria generale: sacro

Identificazione: San Marco in trono fra i santi Cosma e Damiano Rocco e Sebastiano

Titolo proprio: Ad Tabulam Titiani Vecelli Venetiis in Sacratio S.M.e Salutis

Tipo titolo: dalla stampa

## LOCALIZZAZIONE GEOGRAFICO-AMMINISTRATIVA

## INDICAZIONE DEL CONTENITORE FISICO

Codice del contenitore fisico: 19

Categoria del contenitore fisico: architettura

## LOCALIZZAZIONE GEOGRAFICO-AMMINISTRATIVA ATTUALE

Stato: Italia

Regione: Lombardia

Provincia: MI

Nome provincia: Milano

Codice ISTAT comune: 015146

Comune: Milano

## COLLOCAZIONE SPECIFICA

Tipologia: castello

Denominazione: Castello Sforzesco - complesso

Indirizzo: Piazza Castello

Denominazione struttura conservativa - livello 1: Civiche Raccolte Grafiche e Fotografiche del Castello Sforzesco

Denominazione struttura conservativa - livello 2: Raccolta delle Stampe Achille Bertarelli

Tipologia struttura conservativa: museo

Altra denominazione [1 / 5]: Castello di Porta Giovia

Altra denominazione [2 / 5]: Castello di Porta Giovia

Altra denominazione [3 / 5]: Castello di Porta Giovia

Altra denominazione [4 / 5]: Castello di Porta Giovia

Altra denominazione [5 / 5]: Castello di Porta Giovia

## DATI PATRIMONIALI E COLLEZIONI

### INVENTARIO

Data: 1932

Numero: Reg. Ingr. 1010

### COLLEZIONI

Denominazione: Civica Raccolta delle Stampe Achille Bertarelli

## RAPPORTO

## **RAPPORTO BENE FINALE/ORIGINALE**

Stadio bene in esame: derivazione

Bene finale/originale: dipinto

Autore bene finale/originale: Vecellio, Tiziano

Datazione bene finale/originale: 1511 ca.

Collocazione bene finale/originale: Italia/ Veneto/ VE/ Venezia/ Chiesa di S. Maria della Salute

Collocazione precedente: VE/ Venezia/ Chiesa di S. Spirito in Isola

## **CRONOLOGIA**

### **CRONOLOGIA GENERICA**

Secolo: sec. XVIII

### **CRONOLOGIA SPECIFICA**

Da: 1781

Validità: post

A: 1781

Validità: ante

Motivazione cronologia: data

## **DEFINIZIONE CULTURALE**

### **AUTORE [1 / 2]**

Ruolo: incisore

Nome di persona o ente: Wagner, Giuseppe

Tipo intestazione: P

Dati anagrafici/Periodo di attività: 1706-1780

Codice scheda autore: H0080-01845

Motivazione dell'attribuzione: firma

### **AUTORE [2 / 2]**

Ruolo: inventore

Nome di persona o ente: Vecellio, Tiziano

Tipo intestazione: P

Dati anagrafici/Periodo di attività: 1488/1490-1576

Codice scheda autore: H0080-00154

Motivazione dell'attribuzione: iscrizione

Senza indicazioni editoriali: senza indicazioni editoriali

## DATI TECNICI

### MATERIA E TECNICA

Materia: acquaforte

Tecnica: bulino

### MISURE

Parte: impronta

Unità: mm

Altezza: 419

Larghezza: 279

### MISURE FOGLIO

Unità: mm

Altezza: 619

Larghezza: 465

Indicazioni sul soggetto

Personaggi: San Marco; San Sebastiano; San Rocco; San Cosma; San Damiano. Simboli del martirio: frecce.

## DATI ANALITICI

### ISCRIZIONI [1 / 3]

Classe di appartenenza: indicazione di responsabilità

Tecnica di scrittura: a incisione

Posizione: in basso a sinistra

Trascrizione: Tiziani pinx.

### ISCRIZIONI [2 / 3]

Classe di appartenenza: indicazione di responsabilità

Tecnica di scrittura: a incisione

Posizione: in basso a destra

Trascrizione: Wagner Sculp. Venetiis C.P.E.S. 1781

### ISCRIZIONI [3 / 3]

Classe di appartenenza: di titolazione

Tecnica di scrittura: a incisione

Posizione: nel margine inferiore

Trascrizione: Ad Tabulam Titiani Vecelli Venetiis in Sacratio S.M.e Salutis

### **STEMMI, EMBLEMI, MARCHI**

Classe di appartenenza: timbro

Identificazione: Musei Artistici Milanesi

Quantità: 1

Posizione: nell'angolo inferiore destro dell'inciso

Descrizione: ovale con le iniziali MAM

Notizie storico-critiche

Ancorchè datata 1781 l'incisione era già nota allo Zanetti (1771) che però la dice non ancora terminata.

## **CONSERVAZIONE**

### **STATO DI CONSERVAZIONE**

Data: 2010

Stato di conservazione: discreto

Indicazioni specifiche: Carta ingiallita.

Fonte: osservazione diretta

## **CONDIZIONE GIURIDICA E VINCOLI**

### **CONDIZIONE GIURIDICA**

Indicazione generica: proprietà Ente pubblico territoriale

Indicazione specifica: Comune di Milano

Indirizzo: Piazza della Scala, 2 - 20121 Milano

## **FONTI E DOCUMENTI DI RIFERIMENTO**

### **DOCUMENTAZIONE FOTOGRAFICA**

Codice univoco della risorsa: SC\_S\_H0080-03585\_IMG-0000115577

Genere: documentazione allegata

Tipo: fotografia digitale

Codice identificativo: Art. g. 14-20

Collocazione del file nell'archivio locale: art

Nome del file originale: Art. g. 14-20.jpg

## **BIBLIOGRAFIA**

Genere: bibliografia specifica

Autore: Chiari M. A.

Titolo libro o rivista: Incisioni da Tiziano. Catalogo del fondo a stampa del Museo Correr

Luogo di edizione: Venezia

Anno di edizione: 1982

Codice scheda bibliografia: H0080-00246

V., pp., nn.: p. 187 n. 237

## **COMPILAZIONE**

### **COMPILAZIONE**

Anno di redazione: 2010

Ente compilatore: Raccolta delle Stampe Achille Bertarelli

Nome: Alberti, Alessia

Funzionario responsabile: Salsi, Claudio