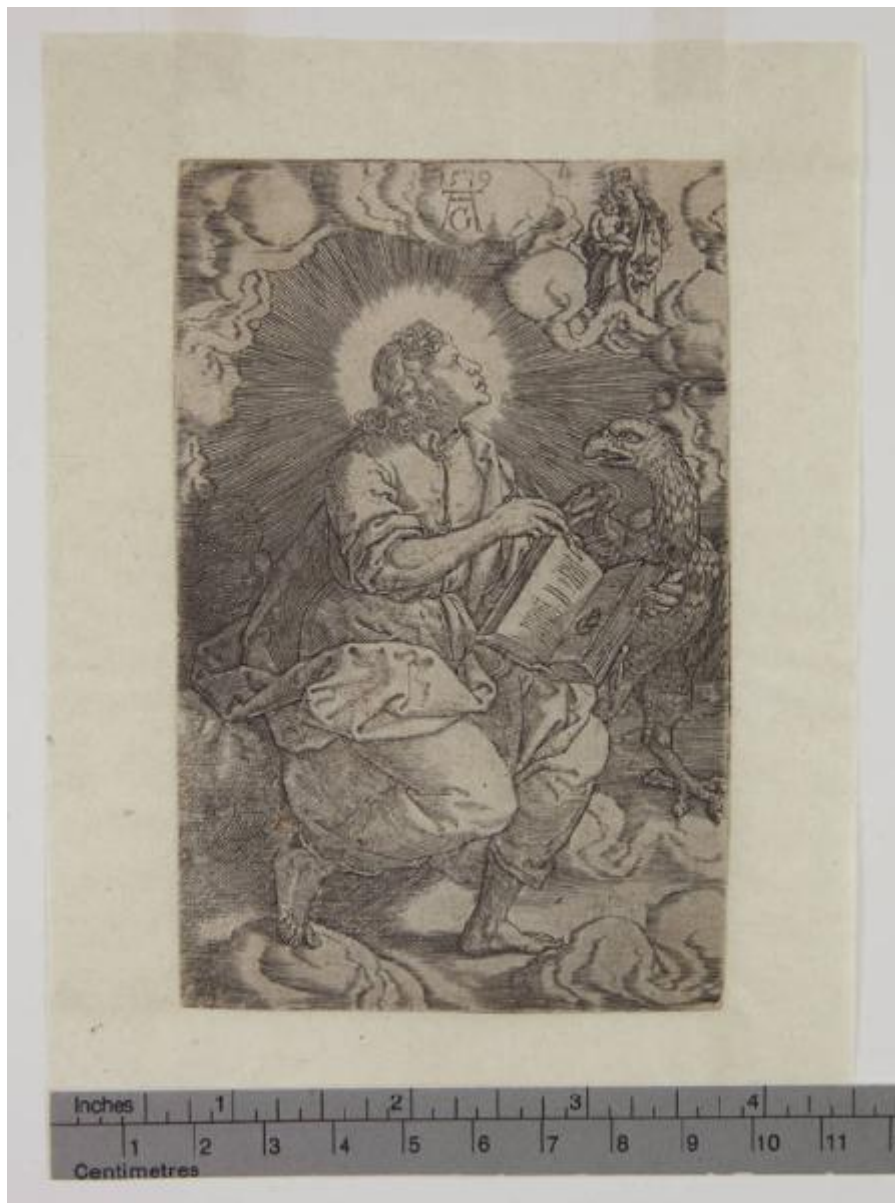


I quattro Evangelisti

Aldegrever, Heinrich; Pencz, Georg



Link risorsa: <https://www.lombardiabeniculturali.it/stampe/schede/H0080-03667/>

Scheda SIRBeC: <https://www.lombardiabeniculturali.it/stampe/schede-complete/H0080-03667/>

CODICI

Unità operativa: H0080

Numero scheda: 3667

Codice scheda: H0080-03667

Tipo scheda: S

Livello ricerca: P

CODICE UNIVOCO

Codice regione: 03

Numero catalogo generale: 02036313

Ente schedatore: R03/ Raccolta delle Stampe Achille Bertarelli

Ente competente: S27

RELAZIONI

RELAZIONI CON ALTRI BENI

Tipo relazione: è compreso

Tipo scheda: COL

Codice IDK della scheda correlata: COL-H0080-0000001

OGGETTO

OGGETTO

Definizione: stampa tagliata

QUANTITA'

Numero stampa/matrice composita o serie: 4

Numero d'ordine: 4

Disponibilità del bene: reale

SOGGETTO

Categoria generale: sacro

Identificazione: San Giovanni Evangelista

Titolo: San Giovanni Evangelista

Titolo della serie di appartenenza: I quattro Evangelisti

LOCALIZZAZIONE GEOGRAFICO-AMMINISTRATIVA

INDICAZIONE DEL CONTENITORE FISICO

Codice del contenitore fisico: 19

Categoria del contenitore fisico: architettura

LOCALIZZAZIONE GEOGRAFICO-AMMINISTRATIVA ATTUALE

Stato: Italia

Regione: Lombardia

Provincia: MI

Nome provincia: Milano

Codice ISTAT comune: 015146

Comune: Milano

COLLOCAZIONE SPECIFICA

Tipologia: castello

Denominazione: Castello Sforzesco - complesso

Indirizzo: Piazza Castello

Denominazione struttura conservativa - livello 1: Civiche Raccolte Grafiche e Fotografiche del Castello Sforzesco

Denominazione struttura conservativa - livello 2: Raccolta delle Stampe Achille Bertarelli

Tipologia struttura conservativa: museo

Altra denominazione [1 / 5]: Castello di Porta Giovia

Altra denominazione [2 / 5]: Castello di Porta Giovia

Altra denominazione [3 / 5]: Castello di Porta Giovia

Altra denominazione [4 / 5]: Castello di Porta Giovia

Altra denominazione [5 / 5]: Castello di Porta Giovia

DATI PATRIMONIALI E COLLEZIONI

INVENTARIO

Data: 1943

Numero: Reg. Ingr. 1832/2809

COLLEZIONI

Denominazione: Civica Raccolta delle Stampe Achille Bertarelli

CRONOLOGIA

CRONOLOGIA GENERICA

Secolo: sec. XVI

CRONOLOGIA SPECIFICA

Da: 1539

Validità: post

A: 1539

Validità: ante

Motivazione cronologia: data

DEFINIZIONE CULTURALE

AUTORE [1 / 2]

Ruolo: incisore

Nome di persona o ente: Aldegrever, Heinrich

Tipo intestazione: P

Dati anagrafici/Periodo di attività: 1502-1558 ca.

Codice scheda autore: H0080-00477

Motivazione dell'attribuzione: monogramma

AUTORE [2 / 2]

Ruolo: inventore

Nome di persona o ente: Pencz, Georg

Tipo intestazione: P

Dati anagrafici/Periodo di attività: 1500 ca.-1550

Codice scheda autore: H0080-01115

Motivazione dell'attribuzione: monogramma

Senza indicazioni editoriali: senza indicazioni editoriali

STATO DELL' OPERA

Stato: stato unico (secondo Mielke)

DATI TECNICI

MATERIA E TECNICA

Materia: bulino

MISURE

Mancanza: MNR

MISURE FOGLIO

Unità: mm

Altezza: 122

Larghezza: 79

Indicazioni sul soggetto: Personaggi: San Giovanni Evangelista. Attributi (San Marco Evangelista): aquila; vangelo.

DATI ANALITICI

ISCRIZIONI [1 / 2]

Classe di appartenenza: indicazione di responsabilità

Tecnica di scrittura: a incisione

Posizione: in alto al centro

Trascrizione: 1539/ AG

ISCRIZIONI [2 / 2]

Classe di appartenenza: indicazione di responsabilità

Tecnica di scrittura: a incisione

Posizione: sul libro aperto

Trascrizione: PG

CONSERVAZIONE

STATO DI CONSERVAZIONE

Data: 2010

Stato di conservazione: buono

Fonte: osservazione diretta

RESTAURI E ANALISI

RESTAURI

Data: 2004

Nome operatore: Studio Suardo

CONDIZIONE GIURIDICA E VINCOLI

CONDIZIONE GIURIDICA

Indicazione generica: proprietà Ente pubblico territoriale

Indicazione specifica: Comune di Milano

Indirizzo: Piazza della Scala, 2 - 20121 Milano

ACQUISIZIONE

Nome: Raccolte Trivulziane

Data acquisizione: 1943

Luogo acquisizione: MI/ Milano

Note: fonte: Registro di carico della Raccolta delle Stampe in Milano, vol. VIII, n. 1832/2809

FONTI E DOCUMENTI DI RIFERIMENTO

DOCUMENTAZIONE FOTOGRAFICA

Codice univoco della risorsa: SC_S_H0080-03667_IMG-0000115658

Genere: documentazione allegata

Tipo: fotografia digitale

Codice identificativo: Art. prez. p. 21

Collocazione del file nell'archivio locale: art_prez

Nome del file originale: Art. prez. p. 21.jpg

BIBLIOGRAFIA [1 / 4]

Genere: bibliografia specifica

Autore: Bartsch A.

Titolo libro o rivista: Le peintre graveur

Luogo di edizione: Leipzig

Anno di edizione: 1854-1876

Codice scheda bibliografia: H0080-00002

V., pp., nn.: v. VIII p. 383 n. 60

BIBLIOGRAFIA [2 / 4]

Genere: bibliografia specifica

Autore: Hollstein F. W. H.

Titolo libro o rivista: German Engravings, Etchings and Woodcuts ca. 1450-1700

Luogo di edizione: Amsterdam

Anno di edizione: 1954-

Codice scheda bibliografia: H0080-00155

V., pp., nn.: v. I p. 35 n. 60

BIBLIOGRAFIA [3 / 4]

Genere: bibliografia specifica

Autore: Koch R. A.

Titolo libro o rivista: The Illustrated Bartsch. Early German Masters. Jacob Bink Georg Pencz Heinrich Aldegrever

Luogo di edizione: New York

Anno di edizione: 1980

Codice scheda bibliografia: H0080-00257

V., pp., nn.: v. XVI p. 168 n. 60

BIBLIOGRAFIA [4 / 4]

Genere: bibliografia specifica

Autore: Mielke U.

Titolo libro o rivista: The New Hollstein German Engravings, Etchings and Woodcuts 1400-1700. Heinrich Aldegrever

Luogo di edizione: Rotterdam

Anno di edizione: 1998

Codice scheda bibliografia: H0080-00375

V., pp., nn.: p. 71 n. 60

COMPILAZIONE

COMPILAZIONE

Anno di redazione: 2010

Ente compilatore: Raccolta delle Stampe Achille Bertarelli

Nome: Alberti, Alessia

Funzionario responsabile: Salsi, Claudio