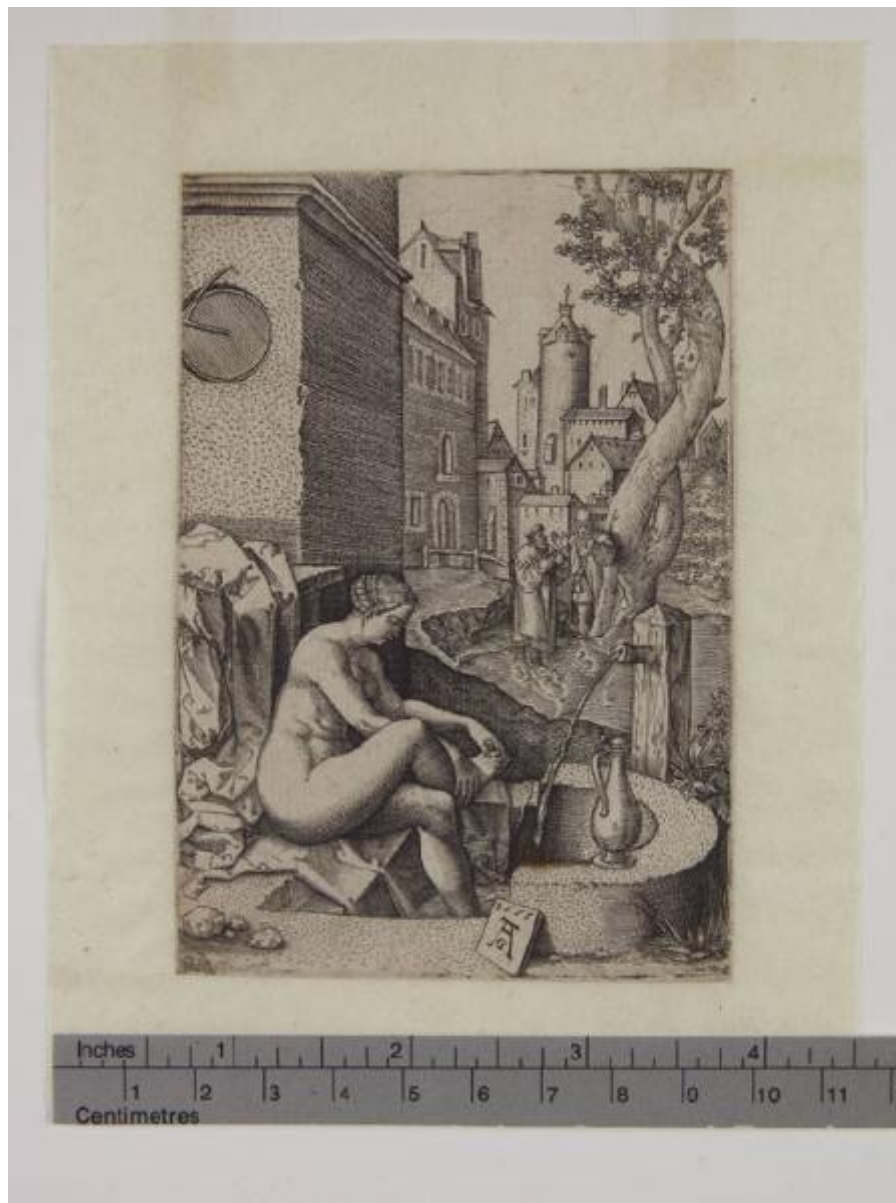


Susanna sorpresa dai vecchi

Aldegrever, Heinrich



Link risorsa: <https://www.lombardiabeniculturali.it/stampe/schede/H0080-03703/>

Scheda SIRBeC: <https://www.lombardiabeniculturali.it/stampe/schede-complete/H0080-03703/>

CODICI

Unità operativa: H0080

Numero scheda: 3703

Codice scheda: H0080-03703

Tipo scheda: S

Livello ricerca: P

CODICE UNIVOCO

Codice regione: 03

Numero catalogo generale: 02036349

Ente schedatore: R03/ Raccolta delle Stampe Achille Bertarelli

Ente competente: S27

RELAZIONI

RELAZIONI CON ALTRI BENI

Tipo relazione: è compreso

Tipo scheda: COL

Codice IDK della scheda correlata: COL-H0080-0000001

OGGETTO

OGGETTO

Definizione: stampa smarginata

Disponibilità del bene: reale

SOGGETTO

Categoria generale: sacro

Identificazione: Susanna al bagno

Titolo: Susanna sorpresa dai vecchi

Tipo titolo: da Koch R. A., The Illustrated Bartsch, p. 150

LOCALIZZAZIONE GEOGRAFICO-AMMINISTRATIVA

INDICAZIONE DEL CONTENITORE FISICO

Codice del contenitore fisico: 19

Categoria del contenitore fisico: architettura

LOCALIZZAZIONE GEOGRAFICO-AMMINISTRATIVA ATTUALE

Stato: Italia

Regione: Lombardia

Provincia: MI

Nome provincia: Milano

Codice ISTAT comune: 015146

Comune: Milano

COLLOCAZIONE SPECIFICA

Tipologia: castello

Denominazione: Castello Sforzesco - complesso

Indirizzo: Piazza Castello

Denominazione struttura conservativa - livello 1: Civiche Raccolte Grafiche e Fotografiche del Castello Sforzesco

Denominazione struttura conservativa - livello 2: Raccolta delle Stampe Achille Bertarelli

Tipologia struttura conservativa: museo

Altra denominazione [1 / 5]: Castello di Porta Giovia

Altra denominazione [2 / 5]: Castello di Porta Giovia

Altra denominazione [3 / 5]: Castello di Porta Giovia

Altra denominazione [4 / 5]: Castello di Porta Giovia

Altra denominazione [5 / 5]: Castello di Porta Giovia

DATI PATRIMONIALI E COLLEZIONI

INVENTARIO

Data: 1943

Numero: Reg. Ingr. 1832/2666

COLLEZIONI

Denominazione: Civica Raccolta delle Stampe Achille Bertarelli

CRONOLOGIA

CRONOLOGIA GENERICA

Secolo: sec. XVI

CRONOLOGIA SPECIFICA

Da: 1555

Validità: post

A: 1555

Validità: ante

Motivazione cronologia: data

DEFINIZIONE CULTURALE

AUTORE

Ruolo: inventore

Nome di persona o ente: Aldegrever, Heinrich

Tipo intestazione: P

Dati anagrafici/Periodo di attività: 1502-1558 ca.

Codice scheda autore: H0080-00477

Motivazione dell'attribuzione: monogramma

AMBITO CULTURALE

Denominazione: ambito tedesco

Riferimento all'intervento: incisore

Motivazione dell'attribuzione: analisi stilistica

Senza indicazioni editoriali: senza indicazioni editoriali

STATO DELL' OPERA

Stato: stato unico (secondo Mielke)

DATI TECNICI

MATERIA E TECNICA

Materia: bulino

MISURE

Parte: impronta

Unità: mm

Altezza: 115

Larghezza: 79

MISURE FOGLIO

Unità: mm

Altezza: 116

Larghezza: 80

Indicazioni sul soggetto: Personaggi: Susanna. Figure: vecchi. Attività umane: bagno.

DATI ANALITICI

ISCRIZIONI

Classe di appartenenza: indicazione di responsabilità

Tecnica di scrittura: a incisione

Posizione: in basso verso destra

Trascrizione: 1555/ AG

Notizie storico-critiche

Mielke (1998) cita un disegno preparatorio datato 1555, già a Rotterdam.

Corrisponde alla copia descritta da Mielke come copia a, dove non sono segnate le ore sulla meridiana e non vi è l'ombra del vaso proiettata sul pozzo.

CONSERVAZIONE

STATO DI CONSERVAZIONE

Data: 2010

Stato di conservazione: discreto

Fonte: osservazione diretta

RESTAURI E ANALISI

RESTAURI

Data: 2004

Nome operatore: Studio Suardo

CONDIZIONE GIURIDICA E VINCOLI

CONDIZIONE GIURIDICA

Indicazione generica: proprietà Ente pubblico territoriale

Indicazione specifica: Comune di Milano

Indirizzo: Piazza della Scala, 2 - 20121 Milano

ACQUISIZIONE

Nome: Raccolte Trivulziane

Data acquisizione: 1943

Luogo acquisizione: MI/ Milano

Note: fonte: Registro di carico della Raccolta delle Stampe in Milano, vol. VIII, n. 1832/2666

FONTI E DOCUMENTI DI RIFERIMENTO

DOCUMENTAZIONE FOTOGRAFICA

Codice univoco della risorsa: SC_S_H0080-03703_IMG-0000115694

Genere: documentazione allegata

Tipo: fotografia digitale

Codice identificativo: Art. prez. p. 64

Collocazione del file nell'archivio locale: art_prez

Nome del file originale: Art. prez. p. 64.jpg

BIBLIOGRAFIA

Genere: bibliografia specifica

Autore: Mielke U.

Titolo libro o rivista: The New Hollstein German Engravings, Etchings and Woodcuts 1400-1700. Heinrich Aldegrever

Luogo di edizione: Rotterdam

Anno di edizione: 1998

Codice scheda bibliografia: H0080-00375

V., pp., nn.: p. 46 n. 30 copia a

COMPILAZIONE

COMPILAZIONE

Anno di redazione: 2010

Ente compilatore: Raccolta delle Stampe Achille Bertarelli

Nome: Alberti, Alessia

Funzionario responsabile: Salsi, Claudio