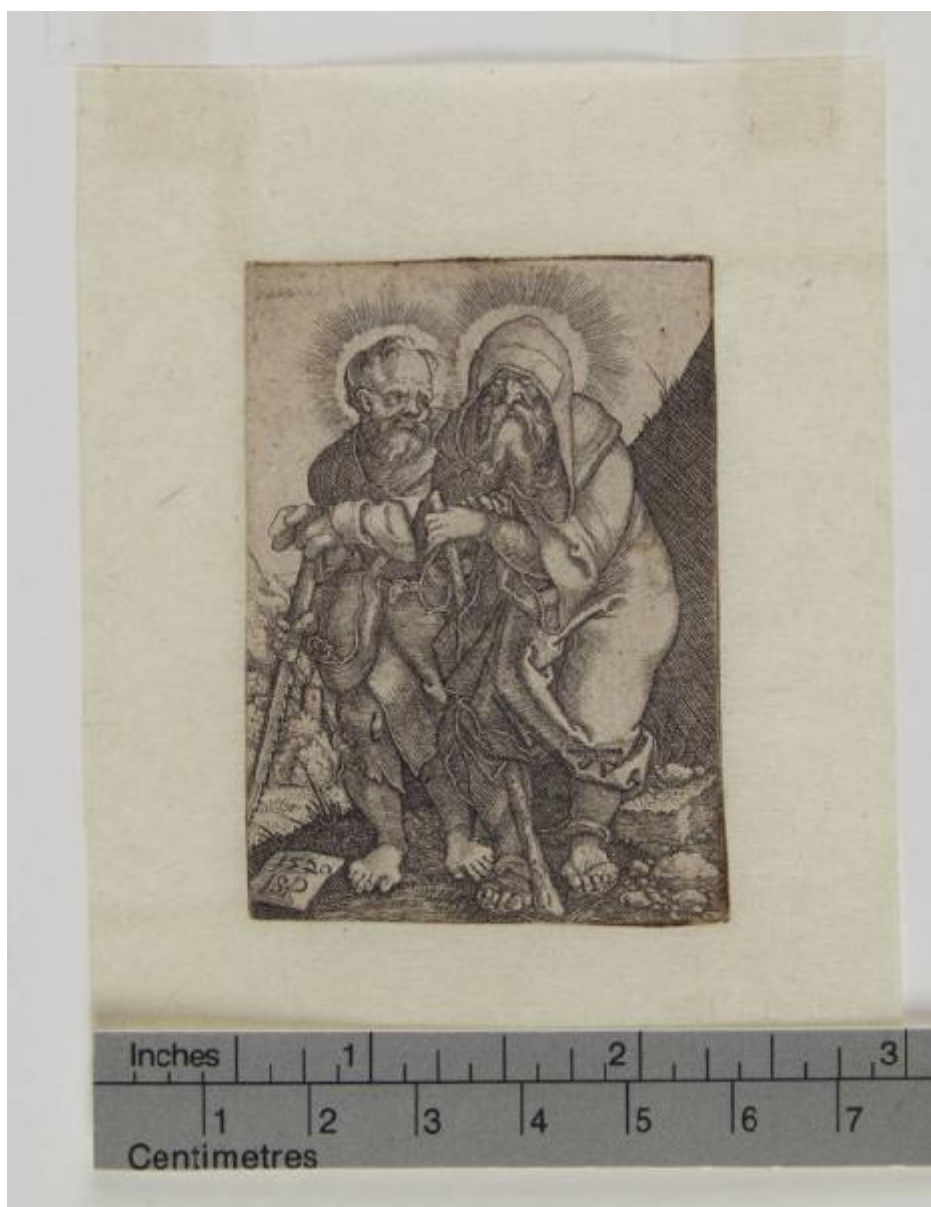


Cristo e i dodici apostoli

Beham, Hans Sebald



Link risorsa: <https://www.lombardiabeniculturali.it/stampe/schede/H0080-03727/>

Scheda SIRBeC: <https://www.lombardiabeniculturali.it/stampe/schede-complete/H0080-03727/>

CODICI

Unità operativa: H0080

Numero scheda: 3727

Codice scheda: H0080-03727

Tipo scheda: S

Livello ricerca: P

CODICE UNIVOCO

Codice regione: 03

Numero catalogo generale: 02036373

Ente schedatore: R03/ Raccolta delle Stampe Achille Bertarelli

Ente competente: S27

RELAZIONI

RELAZIONI CON ALTRI BENI

Tipo relazione: è compreso

Tipo scheda: COL

Codice IDK della scheda correlata: COL-H0080-0000001

OGGETTO

OGGETTO

Definizione: stampa tagliata

QUANTITA'

Numero stampa/matrice composita o serie: 7

Numero d'ordine: 6

Disponibilità del bene: reale

SOGGETTO

Categoria generale: sacro

Identificazione: San Simone e San Giuda

Titolo: San Simone e San Giuda

Titolo della serie di appartenenza: Cristo e i dodici apostoli

LOCALIZZAZIONE GEOGRAFICO-AMMINISTRATIVA

INDICAZIONE DEL CONTENITORE FISICO

Codice del contenitore fisico: 19

Categoria del contenitore fisico: architettura

LOCALIZZAZIONE GEOGRAFICO-AMMINISTRATIVA ATTUALE

Stato: Italia

Regione: Lombardia

Provincia: MI

Nome provincia: Milano

Codice ISTAT comune: 015146

Comune: Milano

COLLOCAZIONE SPECIFICA

Tipologia: castello

Denominazione: Castello Sforzesco - complesso

Indirizzo: Piazza Castello

Denominazione struttura conservativa - livello 1: Civiche Raccolte Grafiche e Fotografiche del Castello Sforzesco

Denominazione struttura conservativa - livello 2: Raccolta delle Stampe Achille Bertarelli

Tipologia struttura conservativa: museo

Altra denominazione [1 / 5]: Castello di Porta Giovia

Altra denominazione [2 / 5]: Castello di Porta Giovia

Altra denominazione [3 / 5]: Castello di Porta Giovia

Altra denominazione [4 / 5]: Castello di Porta Giovia

Altra denominazione [5 / 5]: Castello di Porta Giovia

DATI PATRIMONIALI E COLLEZIONI

INVENTARIO

Data: 1943

Numero: Reg. Ingr. 1832/2850

COLLEZIONI

Denominazione: Civica Raccolta delle Stampe Achille Bertarelli

CRONOLOGIA

CRONOLOGIA GENERICA

Secolo: sec. XVI

CRONOLOGIA SPECIFICA

Da: 1520

Validità: post

A: 1520

Validità: ante

Motivazione cronologia: data

DEFINIZIONE CULTURALE

AUTORE

Ruolo: incisore

Nome di persona o ente: Beham, Hans Sebald

Tipo intestazione: P

Dati anagrafici/Periodo di attività: 1500-1550

Codice scheda autore: H0080-00233

Motivazione dell'attribuzione: monogramma

Senza indicazioni editoriali: senza indicazioni editoriali

DATI TECNICI

MATERIA E TECNICA

Materia: bulino

MISURE

Mancanza: MNR

MISURE FOGLIO

Unità: mm

Altezza: 63

Larghezza: 45

Indicazioni sul soggetto: Personaggi: San Giuda; San Simone.

DATI ANALITICI

ISCRIZIONI

Classe di appartenenza: indicazione di responsabilità

Tecnica di scrittura: a incisione

Posizione: in basso a sinistra

Trascrizione: 1520/ HSP

CONSERVAZIONE

STATO DI CONSERVAZIONE

Data: 2010

Stato di conservazione: buono

Fonte: osservazione diretta

RESTAURI E ANALISI

RESTAURI

Data: 2004

Nome operatore: Studio Suardo

CONDIZIONE GIURIDICA E VINCOLI

CONDIZIONE GIURIDICA

Indicazione generica: proprietà Ente pubblico territoriale

Indicazione specifica: Comune di Milano

Indirizzo: Piazza della Scala, 2 - 20121 Milano

ACQUISIZIONE

Nome: Raccolte Trivulziane

Data acquisizione: 1943

Luogo acquisizione: MI/ Milano

Note: fonte: Registro di carico della Raccolta delle Stampe in Milano, vol. VIII, n. 1832/2850

FONTI E DOCUMENTI DI RIFERIMENTO

DOCUMENTAZIONE FOTOGRAFICA

Codice univoco della risorsa: SC_S_H0080-03727_IMG-0000115718

Genere: documentazione allegata

Tipo: fotografia digitale

Codice identificativo: Art. prez. p. 90

Collocazione del file nell'archivio locale: art_prez

Nome del file originale: Art. prez. p. 90.jpg

BIBLIOGRAFIA [1 / 3]

Genere: bibliografia specifica

Autore: Bartsch A.

Titolo libro o rivista: Le peintre graveur

Luogo di edizione: Leipzig

Anno di edizione: 1854-1876

Codice scheda bibliografia: H0080-00002

V., pp., nn.: v. VIII p. 134 n. 41

BIBLIOGRAFIA [2 / 3]

Genere: bibliografia specifica

Autore: Hollstein F. W. H.

Titolo libro o rivista: German Engravings, Etchings and Woodcuts ca. 1450-1700

Luogo di edizione: Amsterdam

Anno di edizione: 1954-

Codice scheda bibliografia: H0080-00155

V., pp., nn.: v. III p. 33 n. 43

BIBLIOGRAFIA [3 / 3]

Genere: bibliografia specifica

Autore: Koch R. A.

Titolo libro o rivista: The Illustrated Bartsch. Early German Masters. Barthel Beham Hans Sebald Beham

Luogo di edizione: New York

Anno di edizione: 1978

Codice scheda bibliografia: H0080-00368

V., pp., nn.: v. XV p. 54 n. 41

COMPILAZIONE

COMPILAZIONE

Anno di redazione: 2010

Ente compilatore: Raccolta delle Stampe Achille Bertarelli

Nome: Alberti, Alessia

Funzionario responsabile: Salsi, Claudio