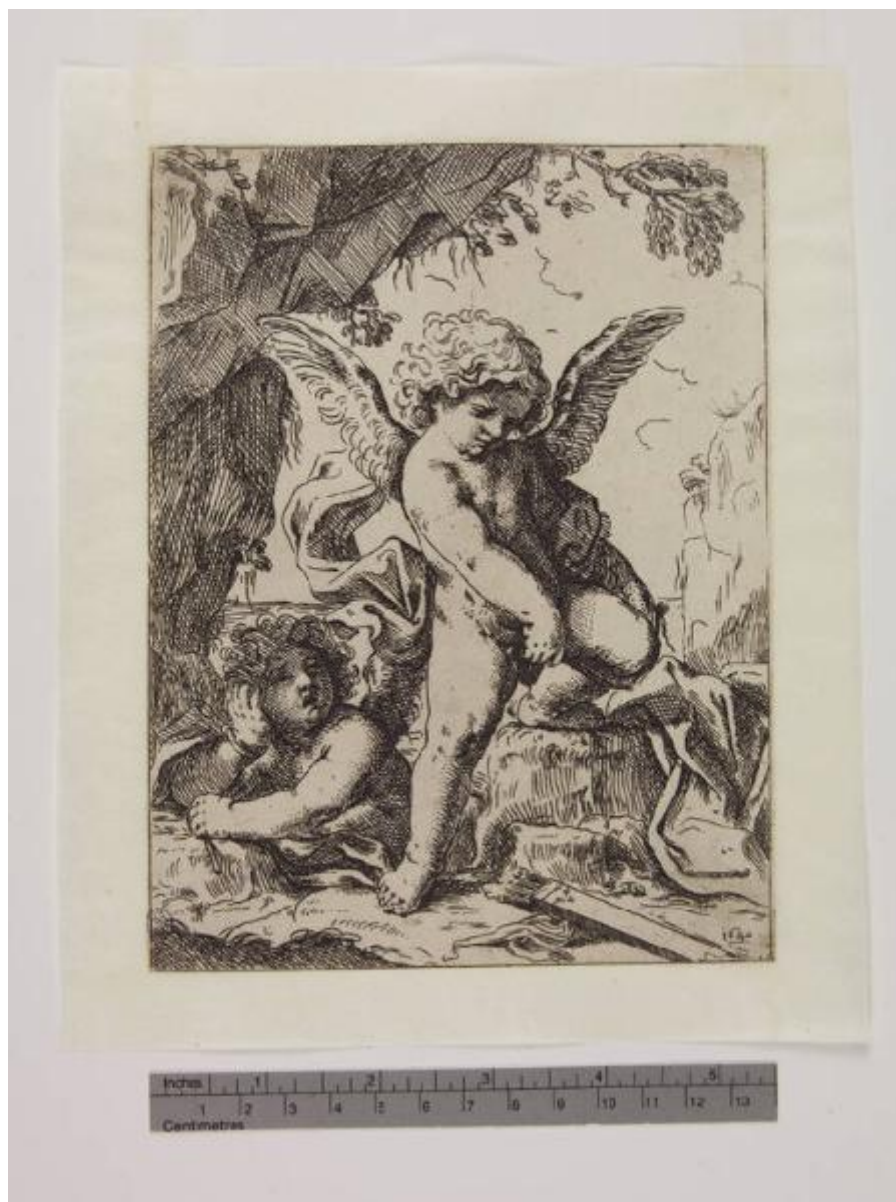


Cupido spezza l'arco e le frecce

Loli, Lorenzo



Link risorsa: <https://www.lombardiabeniculturali.it/stampe/schede/H0080-03816/>

Scheda SIRBeC: <https://www.lombardiabeniculturali.it/stampe/schede-complete/H0080-03816/>

CODICI

Unità operativa: H0080

Numero scheda: 3816

Codice scheda: H0080-03816

Tipo scheda: S

Livello ricerca: P

CODICE UNIVOCO

Codice regione: 03

Numero catalogo generale: 02036462

Ente schedatore: R03/ Raccolta delle Stampe Achille Bertarelli

Ente competente: S27

RELAZIONI

RELAZIONI CON ALTRI BENI

Tipo relazione: è compreso

Tipo scheda: COL

Codice IDK della scheda correlata: COL-H0080-0000001

OGGETTO

OGGETTO

Definizione: stampa tagliata

Disponibilità del bene: reale

SOGGETTO

Categoria generale: mitologia

Identificazione: Cupido spezza l'arco e le frecce

Titolo: Cupido spezza l'arco e le frecce

LOCALIZZAZIONE GEOGRAFICO-AMMINISTRATIVA

INDICAZIONE DEL CONTENITORE FISICO

Codice del contenitore fisico: 19

Categoria del contenitore fisico: architettura

LOCALIZZAZIONE GEOGRAFICO-AMMINISTRATIVA ATTUALE

Stato: Italia

Regione: Lombardia

Provincia: MI

Nome provincia: Milano

Codice ISTAT comune: 015146

Comune: Milano

COLLOCAZIONE SPECIFICA

Tipologia: castello

Denominazione: Castello Sforzesco - complesso

Indirizzo: Piazza Castello

Denominazione struttura conservativa - livello 1: Civiche Raccolte Grafiche e Fotografiche del Castello Sforzesco

Denominazione struttura conservativa - livello 2: Raccolta delle Stampe Achille Bertarelli

Tipologia struttura conservativa: museo

Altra denominazione [1 / 5]: Castello di Porta Giovia

Altra denominazione [2 / 5]: Castello di Porta Giovia

Altra denominazione [3 / 5]: Castello di Porta Giovia

Altra denominazione [4 / 5]: Castello di Porta Giovia

Altra denominazione [5 / 5]: Castello di Porta Giovia

DATI PATRIMONIALI E COLLEZIONI

INVENTARIO

Data: 1939

Numero: Reg. Ingr. 1644

COLLEZIONI

Denominazione: Civica Raccolta delle Stampe Achille Bertarelli

CRONOLOGIA

CRONOLOGIA GENERICA

Secolo: sec. XVII

CRONOLOGIA SPECIFICA

Da: 1640

Validità: post

A: 1640

Validità: ante

Motivazione cronologia: data

DEFINIZIONE CULTURALE

AUTORE [1 / 2]

Ruolo: incisore

Nome di persona o ente: Loli, Lorenzo

Tipo intestazione: P

Dati anagrafici/Periodo di attività: 1612 ca.-1691

Codice scheda autore: H0080-02527

Motivazione dell'attribuzione: bibliografia

AUTORE [2 / 2]

Ruolo: inventore

Nome di persona o ente: Loli, Lorenzo

Tipo intestazione: P

Dati anagrafici/Periodo di attività: 1612 ca.-1691

Codice scheda autore: H0080-02527

Motivazione dell'attribuzione: bibliografia

Senza indicazioni editoriali: senza indicazioni editoriali

DATI TECNICI

MATERIA E TECNICA

Materia: acquaforte

MISURE

Parte: parte incisa

Unità: mm

Altezza: 184

Larghezza: 138

MISURE FOGLIO

Unità: mm

Altezza: 185

Larghezza: 140

Indicazioni sul soggetto: Personaggi: Cupido. Figure: putto. Armi: arco; faretra.

DATI ANALITICI

ISCRIZIONI

Classe di appartenenza: documentaria

Tecnica di scrittura: a incisione

Posizione: in basso a destra

Trascrizione: 1640

Notizie storico-critiche: A. Bartsch riferisce che l'incisore sarebbe anche l'inventore di questa composizione.

CONSERVAZIONE

STATO DI CONSERVAZIONE

Data: 2010

Stato di conservazione: discreto

Fonte: osservazione diretta

RESTAURI E ANALISI

RESTAURI

Data: 2005

Nome operatore: Allodi, Elena

CONDIZIONE GIURIDICA E VINCOLI

CONDIZIONE GIURIDICA

Indicazione generica: proprietà Ente pubblico territoriale

Indicazione specifica: Comune di Milano

Indirizzo: Piazza della Scala, 2 - 20121 Milano

ACQUISIZIONE

Tipo acquisizione: donazione

Nome: Guarnati, Daria vedova Guarnati, Francesco

Data acquisizione: 1939

Luogo acquisizione: MI/ Milano

Note: fonte: Registro di carico della Raccolta delle Stampe in Milano, vol. VI, n. 1644

FONTI E DOCUMENTI DI RIFERIMENTO

DOCUMENTAZIONE FOTOGRAFICA

Codice univoco della risorsa: SC_S_H0080-03816_IMG-0000115807

Genere: documentazione allegata

Tipo: fotografia digitale

Codice identificativo: Art. prez. p. 348

Collocazione del file nell'archivio locale: art_prez

Nome del file originale: Art. prez. p. 348.jpg

BIBLIOGRAFIA [1 / 2]

Genere: bibliografia specifica

Autore: Bartsch A.

Titolo libro o rivista: Le peintre graveur

Luogo di edizione: Leipzig

Anno di edizione: 1854-1876

Codice scheda bibliografia: H0080-00002

V., pp., nn.: v. XIX p. 177 n. 23

BIBLIOGRAFIA [2 / 2]

Genere: bibliografia specifica

Autore: Spike J. T.

Titolo libro o rivista: The Illustrated Bartsch. Italian Masters of the Seventeenth Century

Luogo di edizione: New York

Anno di edizione: 1981

Codice scheda bibliografia: H0080-00305

V., pp., nn.: v. XLII p. 149 n. 23

COMPILAZIONE

COMPILAZIONE

Anno di redazione: 2010

Ente compilatore: Raccolta delle Stampe Achille Bertarelli

Nome: Alberti, Alessia

Funzionario responsabile: Salsi, Claudio