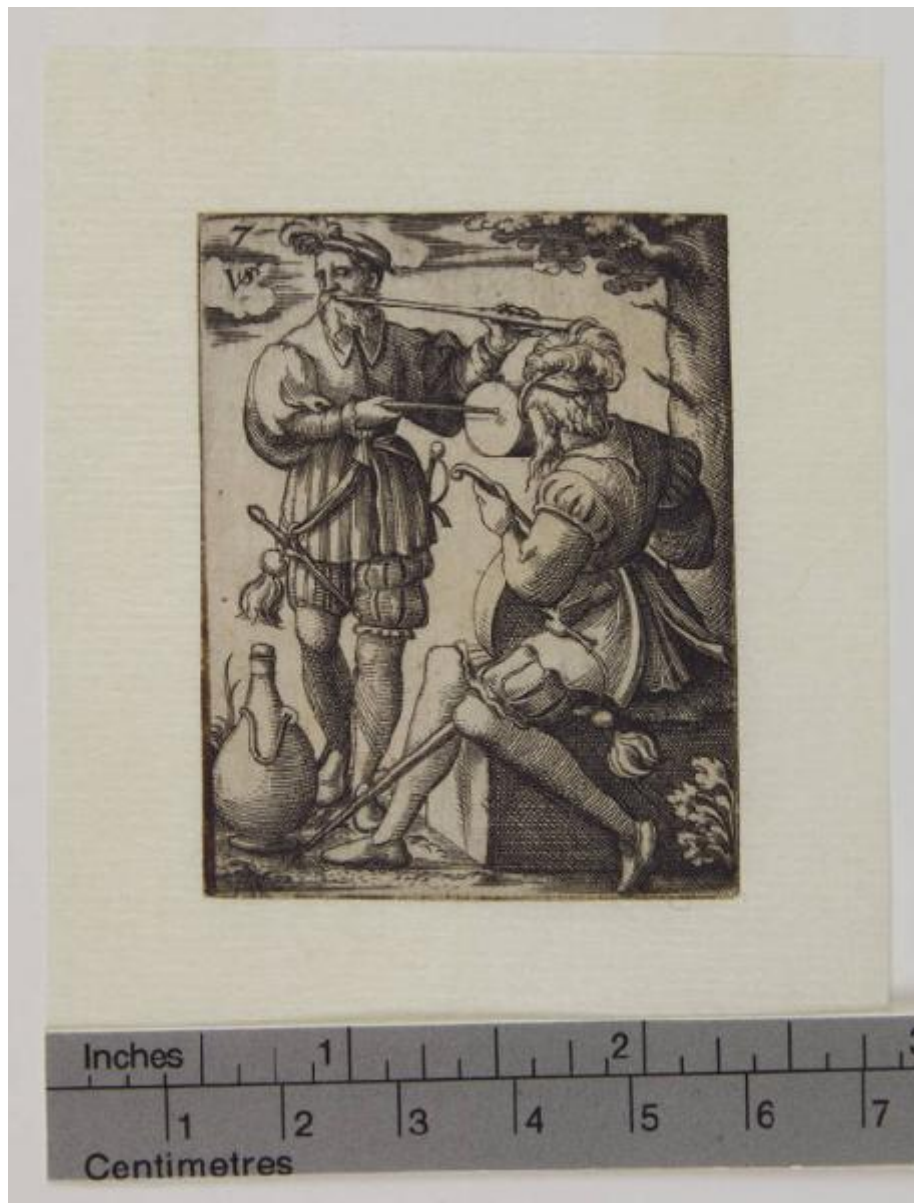


Danzatori, musicisti e giocatori di carte

Solis, Virgil; Breu, JÃ¶rg il Giovane



Link risorsa: <https://www.lombardiabeniculturali.it/stampe/schede/H0080-03837/>

Scheda SIRBeC: <https://www.lombardiabeniculturali.it/stampe/schede-complete/H0080-03837/>

CODICI

Unità operativa: H0080

Numero scheda: 3837

Codice scheda: H0080-03837

Tipo scheda: S

Livello ricerca: P

CODICE UNIVOCO

Codice regione: 03

Numero catalogo generale: 02036483

Ente schedatore: R03/ Raccolta delle Stampe Achille Bertarelli

Ente competente: S27

RELAZIONI

RELAZIONI CON ALTRI BENI

Tipo relazione: è compreso

Tipo scheda: COL

Codice IDK della scheda correlata: COL-H0080-0000001

OGGETTO

OGGETTO

Definizione: stampa tagliata

QUANTITA'

Numero stampa/matrice composita o serie: 10

Numero d'ordine: 7

Disponibilità del bene: reale

SOGGETTO

Categoria generale: teatro, spettacolo e musica

Identificazione: Due musicisti

Titolo: Due musicisti

Tipo titolo: da Peters J.S., The Illustrated..., 1987, p. 112

Titolo della serie di appartenenza: Danzatori, musicisti e giocatori di carte

LOCALIZZAZIONE GEOGRAFICO-AMMINISTRATIVA

INDICAZIONE DEL CONTENITORE FISICO

Codice del contenitore fisico: 19

Categoria del contenitore fisico: architettura

LOCALIZZAZIONE GEOGRAFICO-AMMINISTRATIVA ATTUALE

Stato: Italia

Regione: Lombardia

Provincia: MI

Nome provincia: Milano

Codice ISTAT comune: 015146

Comune: Milano

COLLOCAZIONE SPECIFICA

Tipologia: castello

Denominazione: Castello Sforzesco - complesso

Indirizzo: Piazza Castello

Denominazione struttura conservativa - livello 1: Civiche Raccolte Grafiche e Fotografiche del Castello Sforzesco

Denominazione struttura conservativa - livello 2: Raccolta delle Stampe Achille Bertarelli

Tipologia struttura conservativa: museo

Altra denominazione [1 / 5]: Castello di Porta Giovia

Altra denominazione [2 / 5]: Castello di Porta Giovia

Altra denominazione [3 / 5]: Castello di Porta Giovia

Altra denominazione [4 / 5]: Castello di Porta Giovia

Altra denominazione [5 / 5]: Castello di Porta Giovia

DATI PATRIMONIALI E COLLEZIONI

INVENTARIO

Data: 1943

Numero: Reg. Ingr. 1832/2900

COLLEZIONI

Denominazione: Civica Raccolta delle Stampe Achille Bertarelli

CRONOLOGIA

CRONOLOGIA GENERICA

Secolo: sec. XVI

Frazione di secolo: seconda metà

CRONOLOGIA SPECIFICA

Da: 1530

Validità: post

A: 1562

Validità: ante

Motivazione cronologia: attività incisore

DEFINIZIONE CULTURALE

AUTORE [1 / 2]

Ruolo: incisore

Nome di persona o ente: Solis, Virgil

Tipo intestazione: P

Dati anagrafici/Periodo di attività: 1514-1562

Codice scheda autore: H0080-02506

Motivazione dell'attribuzione: monogramma

AUTORE [2 / 2]

Ruolo: inventore

Nome di persona o ente: Breu, Jörg il Giovane

Tipo intestazione: P

Dati anagrafici/Periodo di attività: 1501-1536

Codice scheda autore: H0080-02507

Motivazione dell'attribuzione: bibliografia

Senza indicazioni editoriali: senza indicazioni editoriali

STATO DELL' OPERA

Stato: secondo stato su due (secondo Hollstein)

Specifiche: con alcune modifiche nella parte inferiore

DATI TECNICI

MATERIA E TECNICA

Materia: bulino

MISURE

Mancanza: MNR

MISURE FOGLIO

Unità: mm

Altezza: 59

Larghezza: 46

Indicazioni sul soggetto: Figure non identificabili. Attività umane: banchetto.

DATI ANALITICI

ISCRIZIONI [1 / 2]

Classe di appartenenza: indicazione di responsabilità

Tecnica di scrittura: a incisione

Posizione: in alto a destra

Trascrizione: VS

ISCRIZIONI [2 / 2]

Classe di appartenenza: didascalica

Tecnica di scrittura: a incisione

Posizione: nell'angolo superiore sinistro

Trascrizione: 8

Notizie storico-critiche

Il particolare dell'uomo con il flauto e il tamburo deriva, in controparte, da un dettaglio della grande xilografia di Jorg Breu il Giovane "Festa in giardino a Venezia" (Hollstein 26; New Hollstein 16).

CONSERVAZIONE

STATO DI CONSERVAZIONE

Data: 2010

Stato di conservazione: discreto

Fonte: osservazione diretta

RESTAURI E ANALISI

RESTAURI

Data: 2005

Nome operatore: Allodi, Elena

CONDIZIONE GIURIDICA E VINCOLI

CONDIZIONE GIURIDICA

Indicazione generica: proprietà Ente pubblico territoriale

Indicazione specifica: Comune di Milano

Indirizzo: Piazza della Scala, 2 - 20121 Milano

ACQUISIZIONE

Nome: Raccolte Trivulziane

Data acquisizione: 1943

Luogo acquisizione: MI/ Milano

Note: fonte: Registro di carico della Raccolta delle Stampe in Milano, vol. VIII, n. 1832/2900

FONTI E DOCUMENTI DI RIFERIMENTO

DOCUMENTAZIONE FOTOGRAFICA

Codice univoco della risorsa: SC_S_H0080-03837_IMG-0000115828

Genere: documentazione allegata

Tipo: fotografia digitale

Codice identificativo: Art. prez. p. 370

Collocazione del file nell'archivio locale: art_prez

Nome del file originale: Art. prez. p. 370.jpg

BIBLIOGRAFIA [1 / 3]

Genere: bibliografia specifica

Autore: Bartsch A.

Titolo libro o rivista: Le peintre graveur

Luogo di edizione: Leipzig

Anno di edizione: 1854-1876

Codice scheda bibliografia: H0080-00002

V., pp., nn.: v. IX p. 271 n. 230

BIBLIOGRAFIA [2 / 3]

Genere: bibliografia specifica

Autore: Peters J. S.

Titolo libro o rivista

The Illustrated Bartsch. German Masters of the Sixteenth Century. Virgil Solis: Intaglio Prints and Woodcuts

Luogo di edizione: New York

Anno di edizione: 1987

Codice scheda bibliografia: H0080-00369

V., pp., nn.: v. XIX p. 112 n. 230

BIBLIOGRAFIA [3 / 3]

Genere: bibliografia specifica

Autore: Hollstein F. W. H.

Titolo libro o rivista: German Engravings, Etchings and Woodcuts ca. 1450-1700

Luogo di edizione: Amsterdam

Anno di edizione: 1954-

Codice scheda bibliografia: H0080-00155

V., pp., nn.: v. LXIII p. 136 n. 179

COMPILAZIONE

COMPILAZIONE

Anno di redazione: 2010

Ente compilatore: Raccolta delle Stampe Achille Bertarelli

Nome: Alberti, Alessia

Funzionario responsabile: Salsi, Claudio