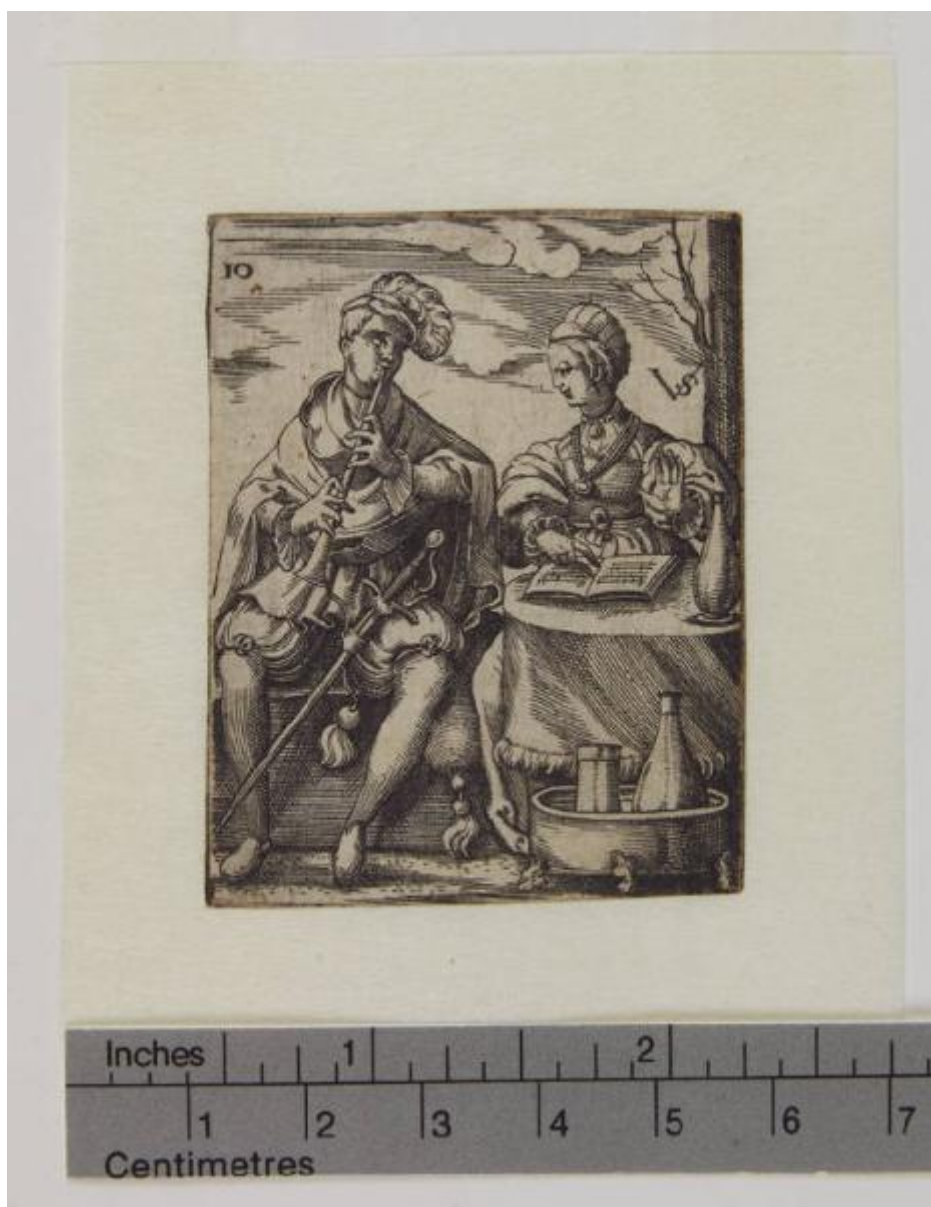


## Danzatori, musicisti e giocatori di carte

Solis, Virgil; Breu, JÃ¶rg il Giovane



Link risorsa: <https://www.lombardiabeniculturali.it/stampe/schede/H0080-03840/>

Scheda SIRBeC: <https://www.lombardiabeniculturali.it/stampe/schede-complete/H0080-03840/>

## CODICI

Unità operativa: H0080

Numero scheda: 3840

Codice scheda: H0080-03840

Tipo scheda: S

Livello ricerca: P

### CODICE UNIVOCO

Codice regione: 03

Numero catalogo generale: 02036486

Ente schedatore: R03/ Raccolta delle Stampe Achille Bertarelli

Ente competente: S27

## RELAZIONI

### RELAZIONI CON ALTRI BENI

Tipo relazione: è compreso

Tipo scheda: COL

Codice IDK della scheda correlata: COL-H0080-0000001

## OGGETTO

### OGGETTO

Definizione: stampa tagliata

### QUANTITA'

Numero stampa/matrice composita o serie: 10

Numero d'ordine: 10

Disponibilità del bene: reale

### SOGGETTO

Categoria generale: teatro, spettacolo e musica

Identificazione: Coppia che fa musica

Titolo: Una coppia che fa musica

Tipo titolo: da Peters J.S., The Illustrated..., 1987, p. 113

Titolo della serie di appartenenza: Danzatori, musicisti e giocatori di carte

## LOCALIZZAZIONE GEOGRAFICO-AMMINISTRATIVA

### INDICAZIONE DEL CONTENITORE FISICO

Codice del contenitore fisico: 19

Categoria del contenitore fisico: architettura

### LOCALIZZAZIONE GEOGRAFICO-AMMINISTRATIVA ATTUALE

Stato: Italia

Regione: Lombardia

Provincia: MI

Nome provincia: Milano

Codice ISTAT comune: 015146

Comune: Milano

### COLLOCAZIONE SPECIFICA

Tipologia: castello

Denominazione: Castello Sforzesco - complesso

Indirizzo: Piazza Castello

Denominazione struttura conservativa - livello 1: Civiche Raccolte Grafiche e Fotografiche del Castello Sforzesco

Denominazione struttura conservativa - livello 2: Raccolta delle Stampe Achille Bertarelli

Tipologia struttura conservativa: museo

Altra denominazione [1 / 5]: Castello di Porta Giovia

Altra denominazione [2 / 5]: Castello di Porta Giovia

Altra denominazione [3 / 5]: Castello di Porta Giovia

Altra denominazione [4 / 5]: Castello di Porta Giovia

Altra denominazione [5 / 5]: Castello di Porta Giovia

## DATI PATRIMONIALI E COLLEZIONI

### INVENTARIO

Data: 1943

Numero: Reg. Ingr. 1832/2903

### COLLEZIONI

Denominazione: Civica Raccolta delle Stampe Achille Bertarelli

## CRONOLOGIA

### CRONOLOGIA GENERICA

Secolo: sec. XVI

Frazione di secolo: seconda metà

### CRONOLOGIA SPECIFICA

Da: 1530

Validità: post

A: 1562

Validità: ante

Motivazione cronologia: attività incisore

## DEFINIZIONE CULTURALE

### AUTORE [1 / 2]

Ruolo: incisore

Nome di persona o ente: Solis, Virgil

Tipo intestazione: P

Dati anagrafici/Periodo di attività: 1514-1562

Codice scheda autore: H0080-02506

Motivazione dell'attribuzione: monogramma

### AUTORE [2 / 2]

Ruolo: inventore

Nome di persona o ente: Breu, Jörg il Giovane

Tipo intestazione: P

Dati anagrafici/Periodo di attività: 1501-1536

Codice scheda autore: H0080-02507

Motivazione dell'attribuzione: bibliografia

Senza indicazioni editoriali: senza indicazioni editoriali

### STATO DELL' OPERA

Stato: secondo stato su due (secondo Hollstein)

Specifiche: è stato aggiunto un terzo piede al contenitore in primo piano

## DATI TECNICI

### MATERIA E TECNICA

Materia: bulino

### MISURE

Mancanza: MNR

### MISURE FOGLIO

Unità: mm

Altezza: 58

Larghezza: 45

Indicazioni sul soggetto

Figure non identificabili. Attività umane: musica. Oggetti: spartito. Strumenti musicali: flauto. Armi: spada.

## DATI ANALITICI

### ISCRIZIONI [1 / 2]

Classe di appartenenza: indicazione di responsabilità

Tecnica di scrittura: a incisione

Posizione: in alto a destra

Trascrizione: VS

### ISCRIZIONI [2 / 2]

Classe di appartenenza: didascalica

Tecnica di scrittura: a incisione

Posizione: nell'angolo superiore sinistro

Trascrizione: 10

Notizie storico-critiche

Il particolare della coppia di amanti è desunto, in controparte, dalla grande xilografia di Jorg Breu il Giovane "Festa in giardino a Venezia" (Hollstein 26; New Hollstein 16).

## CONSERVAZIONE

### STATO DI CONSERVAZIONE

Data: 2010

Stato di conservazione: discreto

Fonte: osservazione diretta

## RESTAURI E ANALISI

### RESTAURI

Data: 2005

Nome operatore: Allodi, Elena

## CONDIZIONE GIURIDICA E VINCOLI

### CONDIZIONE GIURIDICA

Indicazione generica: proprietà Ente pubblico territoriale

Indicazione specifica: Comune di Milano

Indirizzo: Piazza della Scala, 2 - 20121 Milano

### ACQUISIZIONE

Nome: Raccolte Trivulziane

Data acquisizione: 1943

Luogo acquisizione: MI/ Milano

Note: fonte: Registro di carico della Raccolta delle Stampe in Milano, vol. VIII, n. 1832/2903

## FONTI E DOCUMENTI DI RIFERIMENTO

### DOCUMENTAZIONE FOTOGRAFICA

Codice univoco della risorsa: SC\_S\_H0080-03840\_IMG-0000115831

Genere: documentazione allegata

Tipo: fotografia digitale

Codice identificativo: Art. prez. p. 373

Collocazione del file nell'archivio locale: art\_prez

Nome del file originale: Art. prez. p. 373.jpg

### BIBLIOGRAFIA [1 / 3]

Genere: bibliografia specifica

Autore: Bartsch A.

Titolo libro o rivista: Le peintre graveur

Luogo di edizione: Leipzig

Anno di edizione: 1854-1876

Codice scheda bibliografia: H0080-00002

V., pp., nn.: v. IX p. 271 n. 233

**BIBLIOGRAFIA [2 / 3]**

Genere: bibliografia specifica

Autore: Peters J. S.

Titolo libro o rivista

The Illustrated Bartsch. German Masters of the Sixteenth Century. Virgil Solis: Intaglio Prints and Woodcuts

Luogo di edizione: New York

Anno di edizione: 1987

Codice scheda bibliografia: H0080-00369

V., pp., nn.: v. XIX p. 113 n. 233

**BIBLIOGRAFIA [3 / 3]**

Genere: bibliografia specifica

Autore: Hollstein F. W. H.

Titolo libro o rivista: German Engravings, Etchings and Woodcuts ca. 1450-1700

Luogo di edizione: Amsterdam

Anno di edizione: 1954-

Codice scheda bibliografia: H0080-00155

V., pp., nn.: v. LXIII p. 137 n. 182

## COMPILAZIONE

### COMPILAZIONE

Anno di redazione: 2010

Ente compilatore: Raccolta delle Stampe Achille Bertarelli

Nome: Alberti, Alessia

Funzionario responsabile: Salsi, Claudio