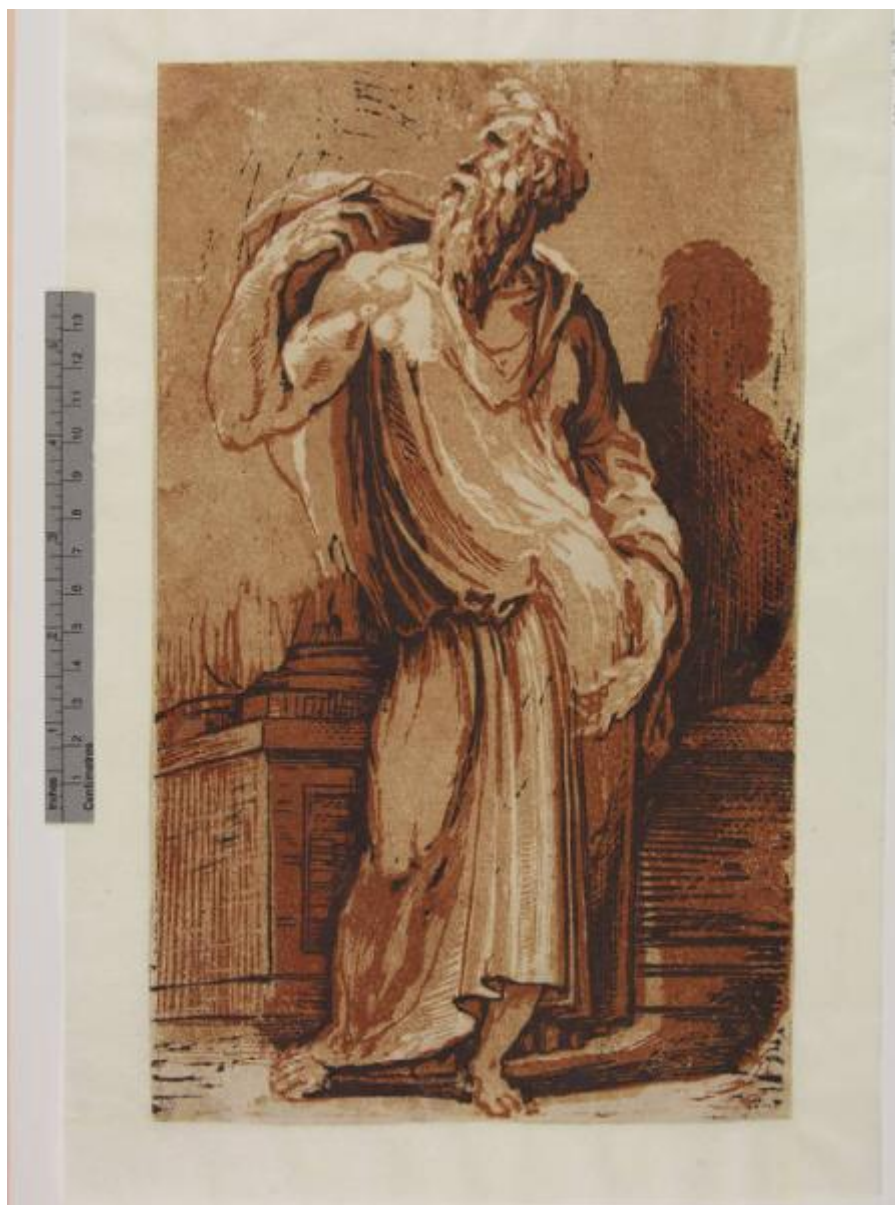


Studio di vecchio

Beccafumi, Domenico



Link risorsa: <https://www.lombardiabeniculturali.it/stampe/schede/H0080-03871/>

Scheda SIRBeC: <https://www.lombardiabeniculturali.it/stampe/schede-complete/H0080-03871/>

CODICI

Unità operativa: H0080

Numero scheda: 3871

Codice scheda: H0080-03871

Tipo scheda: S

Livello ricerca: P

CODICE UNIVOCO

Codice regione: 03

Numero catalogo generale: 02036517

Ente schedatore: R03/ Raccolta delle Stampe Achille Bertarelli

Ente competente: S27

RELAZIONI

RELAZIONI CON ALTRI BENI

Tipo relazione: è compreso

Tipo scheda: COL

Codice IDK della scheda correlata: COL-H0080-0000001

OGGETTO

OGGETTO

Definizione: stampa tagliata

Disponibilità del bene: reale

SOGGETTO

Categoria generale: essere umano e uomo in generale

Identificazione: Vecchio in piedi

Titolo: Studio di vecchio

Tipo titolo: da Karpinski C., The Illustrated Bartsch..., p. 248

LOCALIZZAZIONE GEOGRAFICO-AMMINISTRATIVA

INDICAZIONE DEL CONTENITORE FISICO

Codice del contenitore fisico: 19

Categoria del contenitore fisico: architettura

LOCALIZZAZIONE GEOGRAFICO-AMMINISTRATIVA ATTUALE

Stato: Italia

Regione: Lombardia

Provincia: MI

Nome provincia: Milano

Codice ISTAT comune: 015146

Comune: Milano

COLLOCAZIONE SPECIFICA

Tipologia: castello

Denominazione: Castello Sforzesco - complesso

Indirizzo: Piazza Castello

Denominazione struttura conservativa - livello 1: Civiche Raccolte Grafiche e Fotografiche del Castello Sforzesco

Denominazione struttura conservativa - livello 2: Raccolta delle Stampe Achille Bertarelli

Tipologia struttura conservativa: museo

Altra denominazione [1 / 5]: Castello di Porta Giovia

Altra denominazione [2 / 5]: Castello di Porta Giovia

Altra denominazione [3 / 5]: Castello di Porta Giovia

Altra denominazione [4 / 5]: Castello di Porta Giovia

Altra denominazione [5 / 5]: Castello di Porta Giovia

ALTRE LOCALIZZAZIONI GEOGRAFICO-AMMINISTRATIVE

COLLOCAZIONE SPECIFICA

Denominazione struttura conservativa - livello 1: Caironi Agostino

DATI PATRIMONIALI E COLLEZIONI

INVENTARIO

Data: 1952

Numero: Reg. Ingr. 2111

COLLEZIONI

Denominazione: Civica Raccolta delle Stampe Achille Bertarelli

CRONOLOGIA

CRONOLOGIA GENERICA

Secolo: sec. XVI

Frazione di secolo: prima metà

CRONOLOGIA SPECIFICA

Da: 1500

Validità: post

A: 1549

Validità: ante

Motivazione cronologia: analisi stilistica

DEFINIZIONE CULTURALE

AUTORE

Ruolo: inventore

Nome di persona o ente: Beccafumi, Domenico

Tipo intestazione: P

Dati anagrafici/Periodo di attività: 1484/1486-1551

Codice scheda autore: H0080-02509

Motivazione dell'attribuzione: bibliografia

AMBITO CULTURALE

Denominazione: ambito italiano

Riferimento all'intervento: incisore

Motivazione dell'attribuzione: bibliografia

Senza indicazioni editoriali: senza indicazioni editoriali

STATO DELL' OPERA

Stato: stato unico (secondo Bartsch)

DATI TECNICI

MATERIA E TECNICA

Materia: chiaroscuro

Note: a tre legni

MISURE

Mancanza: MNR

MISURE FOGLIO

Unità: mm

Altezza: 282

Larghezza: 171

Indicazioni sul soggetto: Figure: vecchio.

DATI ANALITICI

STEMMI, EMBLEMI, MARCHI

Classe di appartenenza: timbro a inchiostro

Qualificazione: di collezione

Identificazione: Raccolta delle Stampe di Milano

Quantità: 1

Posizione: in basso a sinistra

Descrizione: ovale con le iniziali RSM

CONSERVAZIONE

STATO DI CONSERVAZIONE

Data: 2010

Stato di conservazione: discreto

Fonte: osservazione diretta

RESTAURI E ANALISI

RESTAURI

Data: 2005

Nome operatore: Allodi, Elena

CONDIZIONE GIURIDICA E VINCOLI

CONDIZIONE GIURIDICA

Indicazione generica: proprietà Ente pubblico territoriale

Indicazione specifica: Comune di Milano

Indirizzo: Piazza della Scala, 2 - 20121 Milano

ACQUISIZIONE

Tipo acquisizione: acquisto

Nome: Libreria Vinciana

Data acquisizione: 1952

Luogo acquisizione: MI/ Milano

Note: fonte: nota manoscritta al verso

FONTI E DOCUMENTI DI RIFERIMENTO

DOCUMENTAZIONE FOTOGRAFICA

Codice univoco della risorsa: SC_S_H0080-03871_IMG-0000115862

Genere: documentazione allegata

Tipo: fotografia digitale

Codice identificativo: Art. prez. p. 422

Collocazione del file nell'archivio locale: art_prez

Nome del file originale: Art. prez. p. 422.jpg

BIBLIOGRAFIA [1 / 3]

Genere: bibliografia specifica

Autore: Bartsch A.

Titolo libro o rivista: Le peintre graveur

Luogo di edizione: Leipzig

Anno di edizione: 1854-1876

Codice scheda bibliografia: H0080-00002

V., pp., nn.: v. XII p. 147 n. 12

BIBLIOGRAFIA [2 / 3]

Genere: bibliografia specifica

Autore: Karpinski C.

Titolo libro o rivista: Le Peintre Graveur Illustré. Italian Chiaroscuro Woodcuts

Luogo di edizione: University Park/ London

Anno di edizione: 1971

Codice scheda bibliografia: H0080-00371

V., pp., nn.: n. 147.12

BIBLIOGRAFIA [3 / 3]

Genere: bibliografia specifica

Autore: Karpinski C.

Titolo libro o rivista: The Illustrated Bartsch. Italian Chiaroscuro Woodcuts

Luogo di edizione: New York

Anno di edizione: 1983

Codice scheda bibliografia: H0080-00309

V., pp., nn.: v. XLVIII p. 248 n. 12

COMPILAZIONE

COMPILAZIONE

Anno di redazione: 2010

Ente compilatore: Raccolta delle Stampe Achille Bertarelli

Nome: Alberti, Alessia

Funzionario responsabile: Salsi, Claudio