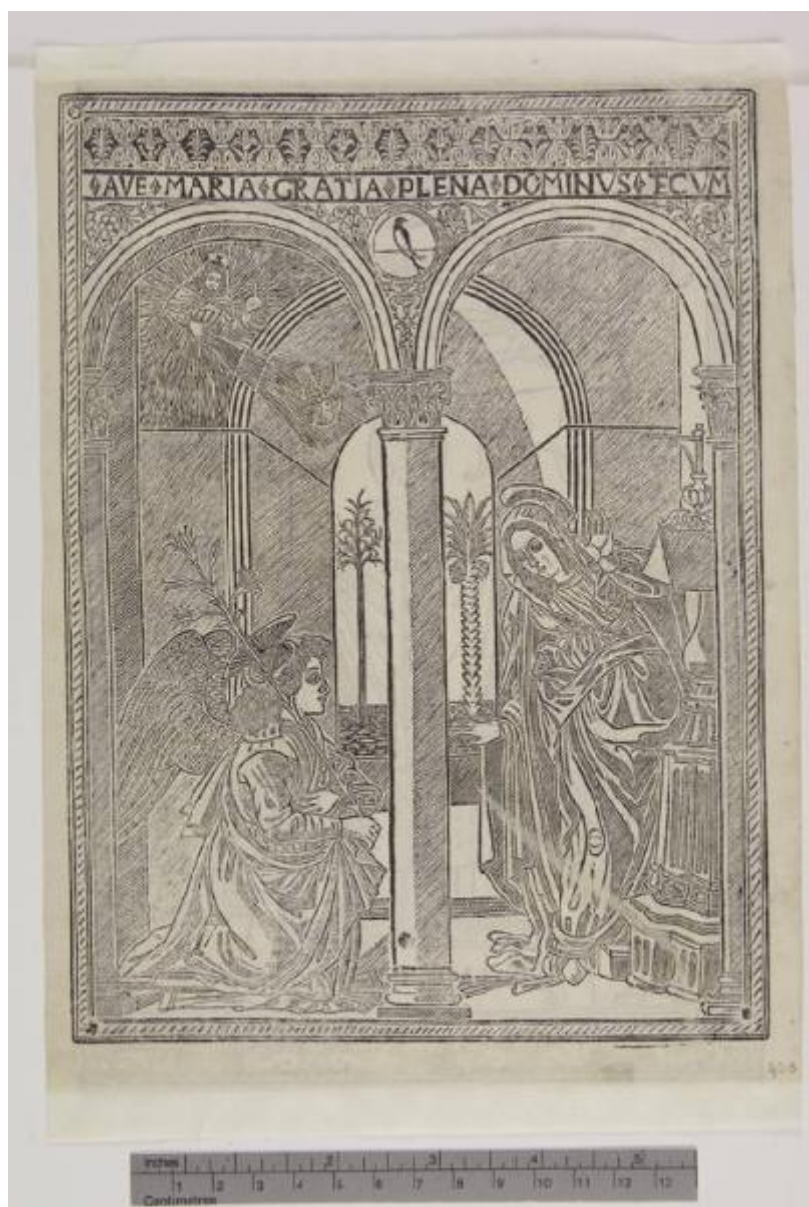


# Annunciazione

ambito milanese



Link risorsa: <https://www.lombardiabeniculturali.it/stampe/schede/H0080-03873/>

Scheda SIRBeC: <https://www.lombardiabeniculturali.it/stampe/schede-complete/H0080-03873/>

## CODICI

Unità operativa: H0080

Numero scheda: 3873

Codice scheda: H0080-03873

Tipo scheda: S

Livello ricerca: P

### CODICE UNIVOCO

Codice regione: 03

Numero catalogo generale: 02036519

Ente schedatore: R03/ Raccolta delle Stampe Achille Bertarelli

Ente competente: S27

## RELAZIONI

### RELAZIONI CON ALTRI BENI

Tipo relazione: è compreso

Tipo scheda: COL

Codice IDK della scheda correlata: COL-H0080-0000001

## OGGETTO

### OGGETTO

Definizione: stampa

Disponibilità del bene: reale

### SOGGETTO

Categoria generale: sacro

Identificazione: Annunciazione

## LOCALIZZAZIONE GEOGRAFICO-AMMINISTRATIVA

### INDICAZIONE DEL CONTENITORE FISICO

Codice del contenitore fisico: 19

Categoria del contenitore fisico: architettura

## LOCALIZZAZIONE GEOGRAFICO-AMMINISTRATIVA ATTUALE

Stato: Italia

Regione: Lombardia

Provincia: MI

Nome provincia: Milano

Codice ISTAT comune: 015146

Comune: Milano

## COLLOCAZIONE SPECIFICA

Tipologia: castello

Denominazione: Castello Sforzesco - complesso

Indirizzo: Piazza Castello

Denominazione struttura conservativa - livello 1: Civiche Raccolte Grafiche e Fotografiche del Castello Sforzesco

Denominazione struttura conservativa - livello 2: Raccolta delle Stampe Achille Bertarelli

Tipologia struttura conservativa: museo

Altra denominazione [1 / 5]: Castello di Porta Giovia

Altra denominazione [2 / 5]: Castello di Porta Giovia

Altra denominazione [3 / 5]: Castello di Porta Giovia

Altra denominazione [4 / 5]: Castello di Porta Giovia

Altra denominazione [5 / 5]: Castello di Porta Giovia

## ALTRE LOCALIZZAZIONI GEOGRAFICO-AMMINISTRATIVE

### COLLOCAZIONE SPECIFICA

Denominazione struttura conservativa - livello 1: Caironi Agostino

## DATI PATRIMONIALI E COLLEZIONI

### INVENTARIO

### COLLEZIONI

Denominazione: Civica Raccolta delle Stampe Achille Bertarelli

## CRONOLOGIA

### CRONOLOGIA GENERICA

Secolo: sec. XV

### **CRONOLOGIA SPECIFICA**

Da: 1499

Validità: post

A: 1499

Validità: ante

Motivazione cronologia: inventario museale

## **DEFINIZIONE CULTURALE**

### **AMBITO CULTURALE**

Denominazione: ambito milanese

Riferimento all'intervento: incisore

Motivazione dell'attribuzione: documentazione

Senza indicazioni editoriali: senza indicazioni editoriali

## **DATI TECNICI**

### **MATERIA E TECNICA**

Materia: xilografia

### **MISURE**

Parte: parte figurata

Unità: mm

Altezza: 235

Larghezza: 173

### **MISURE FOGLIO**

Unità: mm

Altezza: 252

Larghezza: 189

Indicazioni sul soggetto

Personaggi: Madonna; Arcangelo Gabriele; Dio Padre. Attributi: (Arcangelo Gabriele) giglio. Simboli: Colomba/ Spirito Santo. Animali: rondine.

## **DATI ANALITICI**

## ISCRIZIONI

Classe di appartenenza: didascalica

Tecnica di scrittura: a incisione

Posizione: in alto

Trascrizione: AVE MARIA GRATIA PLENA DOMINVS TECVM

### Notizie storico-critiche

Sul rovescio della pagina è presente un'altra xilografia, raffigurante Sant'Ambrogio tra i santi Gervasio e Protasio (C. Alberici, Leonardo e l'incisione, Milano 1984, p. 32, n. 17).

Poichè l'immagine è stampata sul retro di una pagina del Missale Ambrosianum si può supporre che anch'essa fosse destinata alla decorazione di tale testo (a tal proposito si cfr. L. Sorrento 1942, cit., p. 181, n. 237-ill., dove intorno al legno dell'Annunciazione è presente anche una cornice con angeli e piccole scene).

## CONSERVAZIONE

### STATO DI CONSERVAZIONE

Data: 2010

Stato di conservazione: discreto

Fonte: osservazione diretta

## RESTAURI E ANALISI

### RESTAURI

Data: 2005

Nome operatore: Allodi, Elena

## CONDIZIONE GIURIDICA E VINCOLI

### CONDIZIONE GIURIDICA

Indicazione generica: proprietà Ente pubblico territoriale

Indicazione specifica: Comune di Milano

Indirizzo: Piazza della Scala, 2 - 20121 Milano

## FONTI E DOCUMENTI DI RIFERIMENTO

### DOCUMENTAZIONE FOTOGRAFICA

Codice univoco della risorsa: SC\_S\_H0080-03873\_IMG-0000115864

Genere: documentazione allegata

Tipo: fotografia digitale

Codice identificativo: Art. prez. p. 423v

Collocazione del file nell'archivio locale: art\_prez

Nome del file originale: Art. prez. p. 423v.jpg

## **BIBLIOGRAFIA**

Genere: bibliografia specifica

Autore: Sorrento L.

Titolo libro o rivista: Stampe popolari e libri figurati del Rinascimento lombardo

Luogo di edizione: Milano

Anno di edizione: 1942

Codice scheda bibliografia: H0080-00409

V., pp., nn.: p. 180 n. 237

## **COMPILAZIONE**

### **COMPILAZIONE**

Anno di redazione: 2010

Ente compilatore: Raccolta delle Stampe Achille Bertarelli

Nome: Alberti, Alessia

Funzionario responsabile: Salsi, Claudio