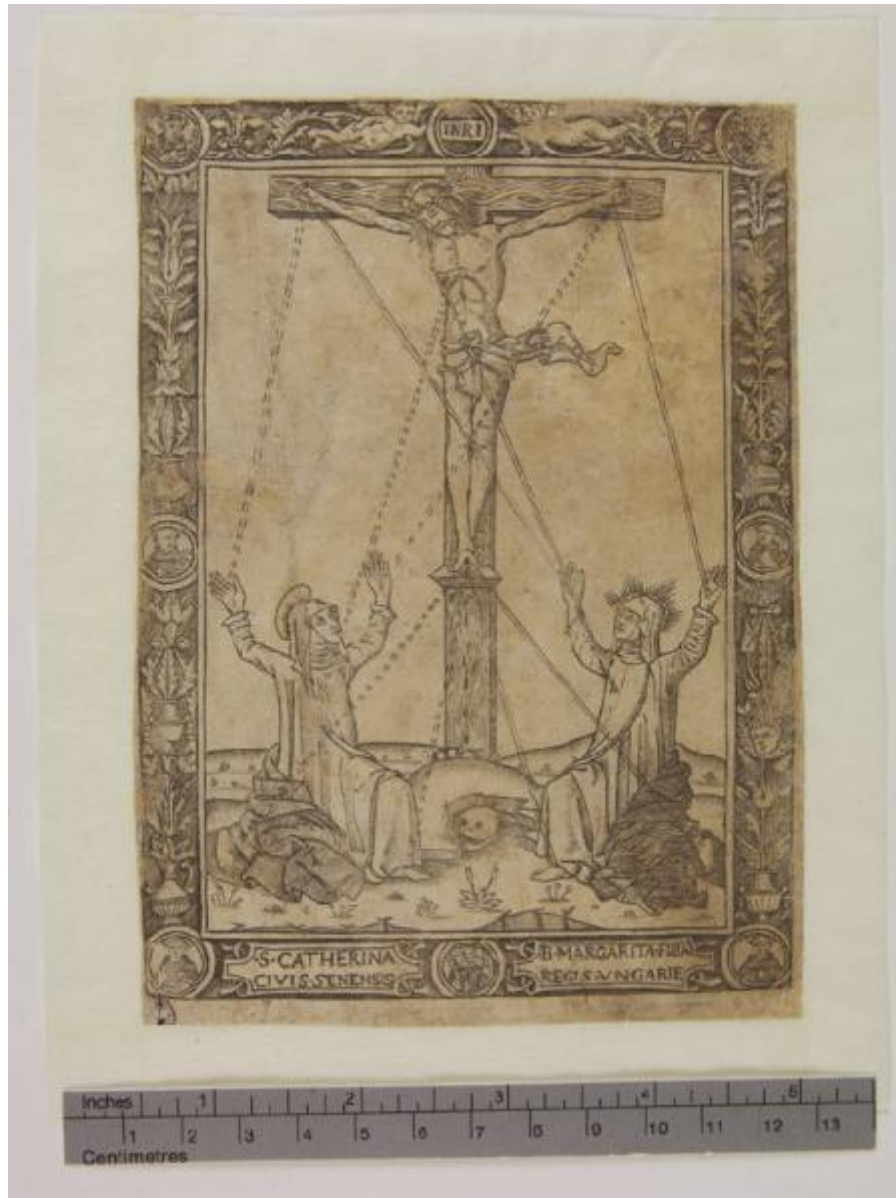


Crocifissione con Santa Caterina da Siena e Santa Margherita d'Ungheria

ambito milanese



Link risorsa: <https://www.lombardiabeniculturali.it/stampe/schede/H0080-03874/>

Scheda SIRBeC: <https://www.lombardiabeniculturali.it/stampe/schede-complete/H0080-03874/>

CODICI

Unità operativa: H0080

Numero scheda: 3874

Codice scheda: H0080-03874

Tipo scheda: S

Livello ricerca: P

CODICE UNIVOCO

Codice regione: 03

Numero catalogo generale: 02036520

Ente schedatore: R03/ Raccolta delle Stampe Achille Bertarelli

Ente competente: S27

RELAZIONI

RELAZIONI CON ALTRI BENI

Tipo relazione: è compreso

Tipo scheda: COL

Codice IDK della scheda correlata: COL-H0080-0000001

OGGETTO

OGGETTO

Definizione: stampa tagliata

Disponibilità del bene: reale

SOGGETTO

Categoria generale: sacro

Identificazione: Crocifissione con Santa Caterina da Siena e Santa Margherita

Titolo: Crocifissione con Santa Caterina da Siena e Santa Margherita d'Ungheria

Tipo titolo: da Zucker M., The Illustrated..., p. 88

LOCALIZZAZIONE GEOGRAFICO-AMMINISTRATIVA

INDICAZIONE DEL CONTENITORE FISICO

Codice del contenitore fisico: 19

Categoria del contenitore fisico: architettura

LOCALIZZAZIONE GEOGRAFICO-AMMINISTRATIVA ATTUALE

Stato: Italia

Regione: Lombardia

Provincia: MI

Nome provincia: Milano

Codice ISTAT comune: 015146

Comune: Milano

COLLOCAZIONE SPECIFICA

Tipologia: castello

Denominazione: Castello Sforzesco - complesso

Indirizzo: Piazza Castello

Denominazione struttura conservativa - livello 1: Civiche Raccolte Grafiche e Fotografiche del Castello Sforzesco

Denominazione struttura conservativa - livello 2: Raccolta delle Stampe Achille Bertarelli

Tipologia struttura conservativa: museo

Altra denominazione [1 / 5]: Castello di Porta Giovia

Altra denominazione [2 / 5]: Castello di Porta Giovia

Altra denominazione [3 / 5]: Castello di Porta Giovia

Altra denominazione [4 / 5]: Castello di Porta Giovia

Altra denominazione [5 / 5]: Castello di Porta Giovia

ALTRE LOCALIZZAZIONI GEOGRAFICO-AMMINISTRATIVE

COLLOCAZIONE SPECIFICA

Denominazione struttura conservativa - livello 1: Caironi Agostino

DATI PATRIMONIALI E COLLEZIONI

INVENTARIO

COLLEZIONI

Denominazione: Civica Raccolta delle Stampe Achille Bertarelli

CRONOLOGIA

CRONOLOGIA GENERICA

Secolo: sec. XV

Frazione di secolo: fine

CRONOLOGIA SPECIFICA

Da: 1490

Validità: post

A: 1499

Validità: ante

Motivazione cronologia: bibliografia

DEFINIZIONE CULTURALE

AMBITO CULTURALE

Denominazione: ambito milanese

Riferimento all'intervento: incisore

Motivazione dell'attribuzione: bibliografia

Senza indicazioni editoriali: senza indicazioni editoriali

STATO DELL' OPERA

Stato: stato unico (secondo Zucker)

DATI TECNICI

MATERIA E TECNICA

Materia: bulino

MISURE

Parte: parte incisa

Unità: mm

Altezza: 155

Larghezza: 112

MISURE FOGLIO

Unità: mm

Altezza: 160

Larghezza: 115

Indicazioni sul soggetto: Personaggi: Cristo; Santa Margherita d'Ungheria; Santa Caterina da Siena. Figure: domenicani.

DATI ANALITICI

ISCRIZIONI [1 / 3]

Tecnica di scrittura: a incisione

Posizione: al sommo della croce

Trascrizione: INRI

ISCRIZIONI [2 / 3]

Tecnica di scrittura: a incisione

Posizione: in basso a sinistra

Trascrizione: .S. CATHERINA/ CIVIS.SENENSIS

ISCRIZIONI [3 / 3]

Tecnica di scrittura: a incisione

Posizione: in basso a destra

Trascrizione: .B. MARGARITA. FILIA/ REGIS. VNGARIE

STEMMI, EMBLEMI, MARCHI

Classe di appartenenza: timbro a inchiostro

Qualificazione: di collezione

Identificazione: Raccolta delle Stampe di Milano

Quantità: 1

Posizione: in basso a sinistra

Descrizione: ovale con le iniziali RSM

Notizie storico-critiche

L'esemplare, l'unico censito da Zucker (TIB 24), versa in cattive condizioni: alcune parti sono state integrate a rigatino. Hind (1938) fornisce una precisa indicazione circa la provenienza dell'esemplare dalla Collezione Trivulzio (Codex 2143). C. Alberici (1984, p. 24) ha osservato come in realtà il catalogo dei manoscritti della Trivulziana compilato da Porro non arrivi a tale numero, rendendo difficoltosa l'identificazione dell'opera.

CONSERVAZIONE

STATO DI CONSERVAZIONE

Data: 2010

Stato di conservazione: cattivo

Fonte: osservazione diretta

RESTAURI E ANALISI

RESTAURI

Data: 2005

Nome operatore: Allodi, Elena

CONDIZIONE GIURIDICA E VINCOLI

CONDIZIONE GIURIDICA

Indicazione generica: proprietà Ente pubblico territoriale

Indicazione specifica: Comune di Milano

Indirizzo: Piazza della Scala, 2 - 20121 Milano

ACQUISIZIONE

Nome: Raccolte Trivulziane (?)

FONTI E DOCUMENTI DI RIFERIMENTO

DOCUMENTAZIONE FOTOGRAFICA

Codice univoco della risorsa: SC_S_H0080-03874_IMG-0000115865

Genere: documentazione allegata

Tipo: fotografia digitale

Codice identificativo: Art. prez. p. 425

Collocazione del file nell'archivio locale: art_prez

Nome del file originale: Art. prez. p. 425.jpg

BIBLIOGRAFIA [1 / 3]

Genere: bibliografia specifica

Autore: Hind A.M.

Titolo libro o rivista: Early Italian Engravings

Luogo di edizione: Londra

Anno di edizione: 1938-1948

Codice scheda bibliografia: H0080-00029

V., pp., nn.: v. I p. 281 n. F.5

V., tavv., figg.: v. IV tav. 462

BIBLIOGRAFIA [2 / 3]

Genere: bibliografia specifica

Autore: Alberici C.

Titolo libro o rivista: Leonardo e l'incisione. Stampe derivate da Leonardo e Bramante dal XV al XIX secolo

Luogo di edizione: Milano

Anno di edizione: 1984

Codice scheda bibliografia: H0080-00067

V., pp., nn.: p. 33 n. 19

BIBLIOGRAFIA [3 / 3]

Genere: bibliografia specifica

Autore: Zucker M.

Titolo libro o rivista: The Illustrated Bartsch. Early Italian Masters. 24 Commentary. Part 4

Luogo di edizione: New York

Anno di edizione: 1999

Codice scheda bibliografia: H0080-00359

V., pp., nn.: v. XXIV p. 88 n. 2411.024

MOSTRE

Titolo: Leonardo e l'incisione

Numero opera nel catalogo: 19

Luogo, sede espositiva, data: Milano, Castello Sforzesco, 1984

COMPILAZIONE

COMPILAZIONE

Anno di redazione: 2010

Ente compilatore: Raccolta delle Stampe Achille Bertarelli

Nome: Alberti, Alessia

Funzionario responsabile: Salsi, Claudio