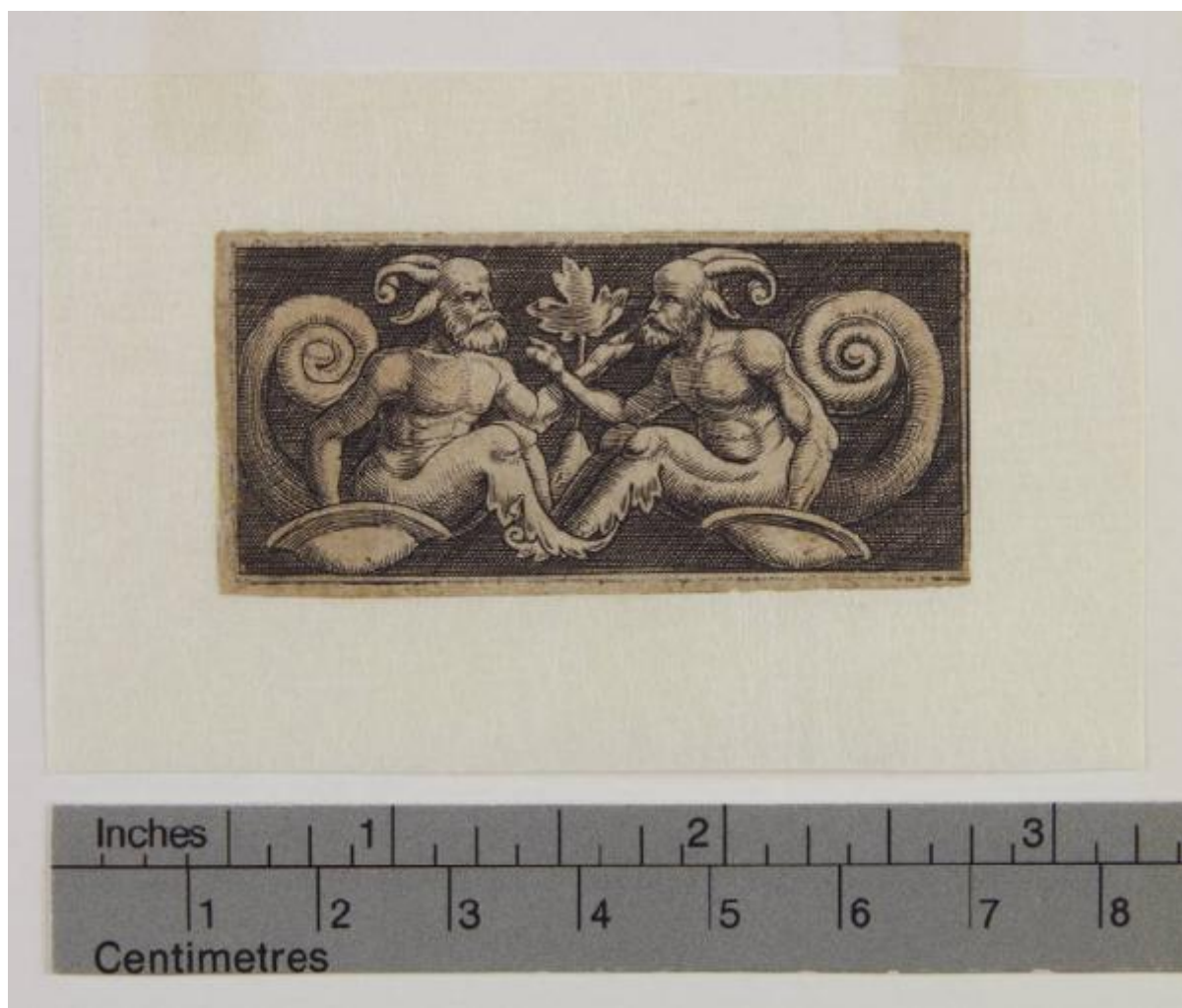


Fregio con due figure fantastiche ambito olandese (?)



Link risorsa: <https://www.lombardiabeniculturali.it/stampe/schede/H0080-03879/>

Scheda SIRBeC: <https://www.lombardiabeniculturali.it/stampe/schede-complete/H0080-03879/>

CODICI

Unità operativa: H0080

Numero scheda: 3879

Codice scheda: H0080-03879

Tipo scheda: S

Livello ricerca: P

CODICE UNIVOCO

Codice regione: 03

Numero catalogo generale: 02036525

Ente schedatore: R03/ Raccolta delle Stampe Achille Bertarelli

Ente competente: S27

RELAZIONI

RELAZIONI CON ALTRI BENI

Tipo relazione: è compreso

Tipo scheda: COL

Codice IDK della scheda correlata: COL-H0080-0000001

OGGETTO

OGGETTO

Definizione: stampa smarginata

Disponibilità del bene: reale

SOGGETTO

Categoria generale: decorazioni e ornati

Identificazione: Fregio con due figure fantastiche

Titolo: Fregio con due figure fantastiche

LOCALIZZAZIONE GEOGRAFICO-AMMINISTRATIVA

INDICAZIONE DEL CONTENITORE FISICO

Codice del contenitore fisico: 19

Categoria del contenitore fisico: architettura

LOCALIZZAZIONE GEOGRAFICO-AMMINISTRATIVA ATTUALE

Stato: Italia

Regione: Lombardia

Provincia: MI

Nome provincia: Milano

Codice ISTAT comune: 015146

Comune: Milano

COLLOCAZIONE SPECIFICA

Tipologia: castello

Denominazione: Castello Sforzesco - complesso

Indirizzo: Piazza Castello

Denominazione struttura conservativa - livello 1: Civiche Raccolte Grafiche e Fotografiche del Castello Sforzesco

Denominazione struttura conservativa - livello 2: Raccolta delle Stampe Achille Bertarelli

Tipologia struttura conservativa: museo

ALTRE LOCALIZZAZIONI GEOGRAFICO-AMMINISTRATIVE

COLLOCAZIONE SPECIFICA

Denominazione struttura conservativa - livello 1: Caironi Agostino

DATI PATRIMONIALI E COLLEZIONI

INVENTARIO

COLLEZIONI

Denominazione: Civica Raccolta delle Stampe Achille Bertarelli

CRONOLOGIA

CRONOLOGIA GENERICA

Secolo: sec. XVI

Frazione di secolo: prima metà

CRONOLOGIA SPECIFICA

Da: 1500

Validità: post

A: 1549

Validità: ante

Motivazione cronologia: analisi stilistica

DEFINIZIONE CULTURALE

AMBITO CULTURALE [1 / 2]

Denominazione: ambito tedesco (?)

Riferimento all'intervento: incisore

Motivazione dell'attribuzione: analisi stilistica

AMBITO CULTURALE [2 / 2]

Denominazione: ambito olandese (?)

Riferimento all'intervento: incisore

Motivazione dell'attribuzione: analisi stilistica

Senza indicazioni editoriali: senza indicazioni editoriali

DATI TECNICI

MATERIA E TECNICA

Materia: bulino

MISURE

Parte: impronta

Unità: mm

Altezza: 26

Larghezza: 56

MISURE FOGLIO

Unità: mm

Altezza: 28

Larghezza: 58

Indicazioni sul soggetto: Figure fantastiche. Elementi decorativi: vegetali. Oggetti: scudi.

DATI ANALITICI

Notizie storico-critiche

Incisione collocata nel cat. Hébert 1983 tra quelle di Allaert Claesz, in riferimento alla classificazione di Courboin, ma con l'osservazione "Pièce d'un style strès dur qui n'appartient pas à Claesz".

CONSERVAZIONE

STATO DI CONSERVAZIONE

Data: 2010

Stato di conservazione: discreto

Fonte: osservazione diretta

RESTAURI E ANALISI

RESTAURI

Data: 2004

Nome operatore: Studio Suardo

CONDIZIONE GIURIDICA E VINCOLI

CONDIZIONE GIURIDICA

Indicazione generica: proprietà Ente pubblico territoriale

Indicazione specifica: Comune di Milano

Indirizzo: Piazza della Scala, 2 - 20121 Milano

ACQUISIZIONE

Nome: Raccolte Trivulziane (?)

FONTI E DOCUMENTI DI RIFERIMENTO

DOCUMENTAZIONE FOTOGRAFICA

Codice univoco della risorsa: SC_S_H0080-03879_IMG-0000115870

Genere: documentazione allegata

Tipo: fotografia digitale

Codice identificativo: Art. prez. p. 430

Collocazione del file nell'archivio locale: art_prez

Nome del file originale: Art. prez. p. 430.jpg

BIBLIOGRAFIA

Genere: bibliografia specifica

Autore: Hébert M.

Titolo libro o rivista: Inventaire des gravures des Ecoles du Nord 1440-1550

Luogo di edizione: Paris

Anno di edizione: 1982-1983

Codice scheda bibliografia: H0080-00410

V., pp., nn.: v. II p. 332 n. 3530

COMPILAZIONE

COMPILAZIONE

Anno di redazione: 2010

Ente compilatore: Raccolta delle Stampe Achille Bertarelli

Nome: Alberti, Alessia

Funzionario responsabile: Salsi, Claudio