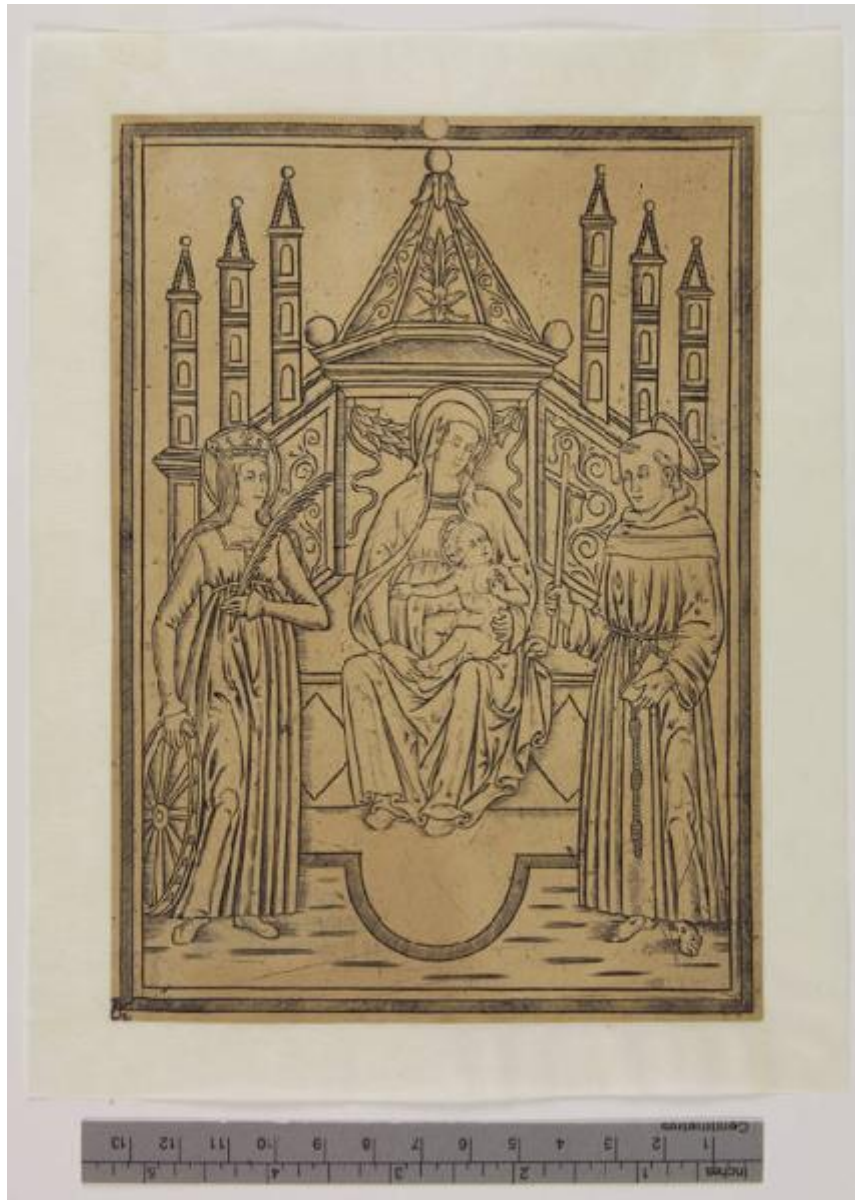


Madonna con Bambino in trono con Santa Caterina e San Francesco d'Assisi

ambito milanese



Link risorsa: <https://www.lombardiabeniculturali.it/stampe/schede/H0080-03900/>

Scheda SIRBeC: <https://www.lombardiabeniculturali.it/stampe/schede-complete/H0080-03900/>

CODICI

Unità operativa: H0080

Numero scheda: 3900

Codice scheda: H0080-03900

Tipo scheda: S

Livello ricerca: P

CODICE UNIVOCO

Codice regione: 03

Numero catalogo generale: 02036546

Ente schedatore: R03/ Raccolta delle Stampe Achille Bertarelli

Ente competente: S27

RELAZIONI

RELAZIONI CON ALTRI BENI

Tipo relazione: è compreso

Tipo scheda: COL

Codice IDK della scheda correlata: COL-H0080-0000001

OGGETTO

OGGETTO

Definizione: stampa tagliata

Disponibilità del bene: reale

SOGGETTO

Categoria generale: sacro

Identificazione: Madonna con Bambino in trono con Santa Caterina e San Francesco d'Assisi

Titolo: Madonna con Bambino in trono con Santa Caterina e San Francesco d'Assisi

LOCALIZZAZIONE GEOGRAFICO-AMMINISTRATIVA

INDICAZIONE DEL CONTENITORE FISICO

Codice del contenitore fisico: 19

Categoria del contenitore fisico: architettura

LOCALIZZAZIONE GEOGRAFICO-AMMINISTRATIVA ATTUALE

Stato: Italia

Regione: Lombardia

Provincia: MI

Nome provincia: Milano

Codice ISTAT comune: 015146

Comune: Milano

COLLOCAZIONE SPECIFICA

Tipologia: castello

Denominazione: Castello Sforzesco - complesso

Indirizzo: Piazza Castello

Denominazione struttura conservativa - livello 1: Civiche Raccolte Grafiche e Fotografiche del Castello Sforzesco

Denominazione struttura conservativa - livello 2: Raccolta delle Stampe Achille Bertarelli

Tipologia struttura conservativa: museo

Altra denominazione [1 / 5]: Castello di Porta Giovia

Altra denominazione [2 / 5]: Castello di Porta Giovia

Altra denominazione [3 / 5]: Castello di Porta Giovia

Altra denominazione [4 / 5]: Castello di Porta Giovia

Altra denominazione [5 / 5]: Castello di Porta Giovia

ALTRE LOCALIZZAZIONI GEOGRAFICO-AMMINISTRATIVE

COLLOCAZIONE SPECIFICA

Denominazione struttura conservativa - livello 1: Caironi Agostino

DATI PATRIMONIALI E COLLEZIONI

INVENTARIO

Data: 2000

Numero: Reg. Ingr. 13890

COLLEZIONI

Denominazione: Civica Raccolta delle Stampe Achille Bertarelli

CRONOLOGIA

CRONOLOGIA GENERICA

Secolo: sec. XV

Frazione di secolo: ultimo quarto

CRONOLOGIA SPECIFICA

Da: 1475

Validità: post

A: 1499

Validità: ante

Motivazione cronologia: analisi stilistica

DEFINIZIONE CULTURALE

AMBITO CULTURALE

Denominazione: ambito milanese

Riferimento all'intervento: incisore

Motivazione dell'attribuzione: bibliografia

Senza indicazioni editoriali: senza indicazioni editoriali

DATI TECNICI

MATERIA E TECNICA

Materia: bulino

MISURE

Mancanza: MNR

MISURE FOGLIO

Unità: mm

Altezza: 182

Larghezza: 134

Indicazioni sul soggetto

Personaggi: Madonna; Gesù Bambino; San Francesco d'Assisi; Santa Caterina d'Alessandria. Attributi: (San Francesco d'Assisi) croce. Simboli del martirio: ramo di palma; ruota dentata.

DATI ANALITICI

Notizie storico-critiche: L'opera è nota soltanto in tiratura moderna: anche questo foglio ne è un esempio.

CONSERVAZIONE

STATO DI CONSERVAZIONE

Data: 2010

Stato di conservazione: discreto

Fonte: osservazione diretta

RESTAURI E ANALISI

RESTAURI

Data: 2005

Nome operatore: Allodi, Elena

CONDIZIONE GIURIDICA E VINCOLI

CONDIZIONE GIURIDICA

Indicazione generica: proprietà Ente pubblico territoriale

Indicazione specifica: Comune di Milano

Indirizzo: Piazza della Scala, 2 - 20121 Milano

ACQUISIZIONE

Nome: Fondo Museale

Data acquisizione: 2000

Luogo acquisizione: MI/ Milano

Note: fonte: registro di carico

FONTI E DOCUMENTI DI RIFERIMENTO

DOCUMENTAZIONE FOTOGRAFICA

Codice univoco della risorsa: SC_S_H0080-03900_IMG-0000115891

Genere: documentazione allegata

Tipo: fotografia digitale

Codice identificativo: Art. prez. p. 452

Collocazione del file nell'archivio locale: art_prez

Nome del file originale: Art. prez. p. 452.jpg

BIBLIOGRAFIA [1 / 4]

Genere: bibliografia specifica

Autore: Sorrento L.

Titolo libro o rivista: Stampe popolari e libri figurati del Rinascimento lombardo

Luogo di edizione: Milano

Anno di edizione: 1942

Codice scheda bibliografia: H0080-00409

V., pp., nn.: p. 200 n. 9

BIBLIOGRAFIA [2 / 4]

Genere: bibliografia specifica

Autore: Hind A.M.

Titolo libro o rivista: Early Italian Engravings

Luogo di edizione: Londra

Anno di edizione: 1938-1948

Codice scheda bibliografia: H0080-00029

V., pp., nn.: v. I p. 271 n. E.III.70

V., tavv., figg.: v. IV tav. 448

BIBLIOGRAFIA [3 / 4]

Genere: bibliografia specifica

Autore: Alberici C.

Titolo libro o rivista: Leonardo e l'incisione. Stampe derivate da Leonardo e Bramante dal XV al XIX secolo

Luogo di edizione: Milano

Anno di edizione: 1984

Codice scheda bibliografia: H0080-00067

V., pp., nn.: p. 32 n. 16

BIBLIOGRAFIA [4 / 4]

Genere: bibliografia specifica

Autore: Zucker M.

Titolo libro o rivista: The Illustrated Bartsch. Early Italian Masters. 24 Commentary. Part 4

Luogo di edizione: New York

Anno di edizione: 1999

Codice scheda bibliografia: H0080-00359

V., pp., nn.: v. XXIV p. 73 n. 2411.015

MOSTRE

Titolo: Leonardo e l'incisione

Numero opera nel catalogo: 19

Luogo, sede espositiva, data: Milano, Castello Sforzesco, 1984

COMPILAZIONE

COMPILAZIONE

Anno di redazione: 2010

Ente compilatore: Raccolta delle Stampe Achille Bertarelli

Nome: Alberti, Alessia

Funzionario responsabile: Salsi, Claudio