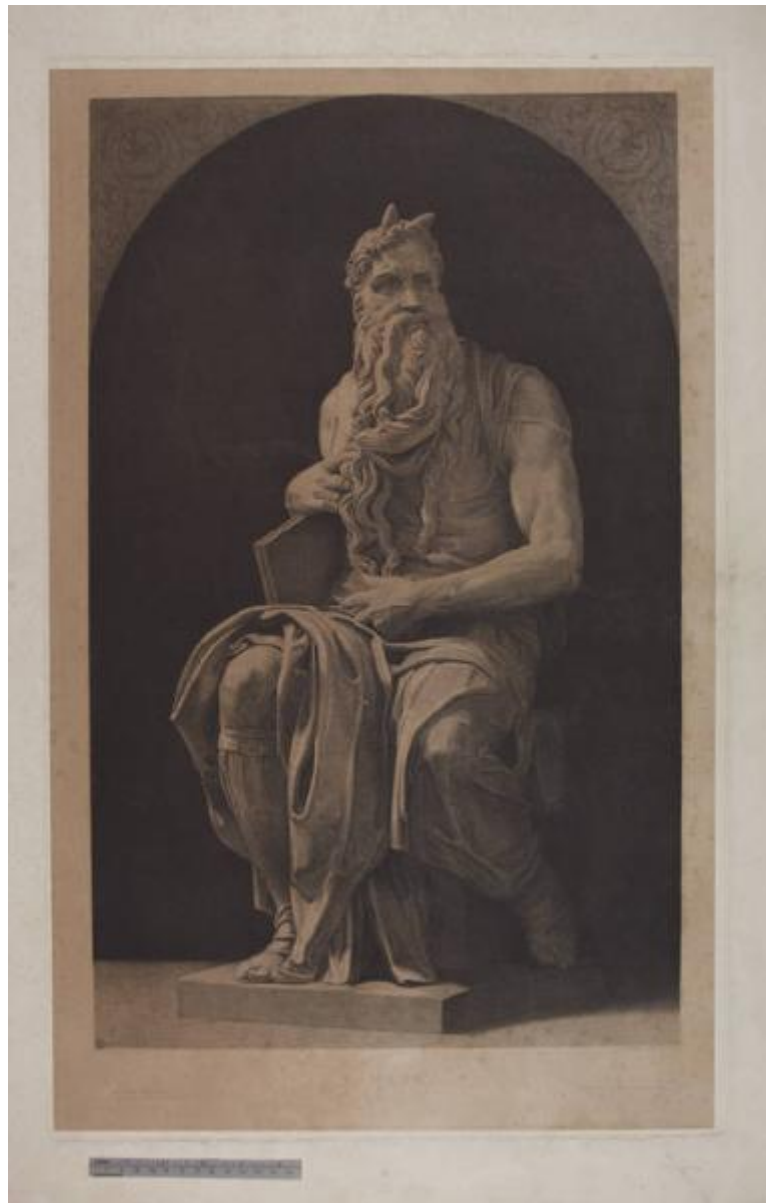


Mosè

Simoncelli, Giacomo; Buonarroti, Michelangelo



Link risorsa: <https://www.lombardiabeniculturali.it/stampe/schede/H0080-03909/>

Scheda SIRBeC: <https://www.lombardiabeniculturali.it/stampe/schede-complete/H0080-03909/>

CODICI

Unità operativa: H0080

Numero scheda: 3909

Codice scheda: H0080-03909

Tipo scheda: S

Livello ricerca: P

CODICE UNIVOCO

Codice regione: 03

Numero catalogo generale: 02036555

Ente schedatore: R03/ Raccolta delle Stampe Achille Bertarelli

Ente competente: S27

RELAZIONI

RELAZIONI CON ALTRI BENI

Tipo relazione: è compreso

Tipo scheda: COL

Codice IDK della scheda correlata: COL-H0080-0000001

OGGETTO

OGGETTO

Definizione: stampa

Disponibilità del bene: reale

SOGGETTO

Categoria generale: sacro

Identificazione: Mosè con le tavole della legge

Titolo proprio: Mosè

Tipo titolo: dalla stampa

LOCALIZZAZIONE GEOGRAFICO-AMMINISTRATIVA

INDICAZIONE DEL CONTENITORE FISICO

Codice del contenitore fisico: 19

Categoria del contenitore fisico: architettura

LOCALIZZAZIONE GEOGRAFICO-AMMINISTRATIVA ATTUALE

Stato: Italia

Regione: Lombardia

Provincia: MI

Nome provincia: Milano

Codice ISTAT comune: 015146

Comune: Milano

COLLOCAZIONE SPECIFICA

Tipologia: castello

Denominazione: Castello Sforzesco - complesso

Indirizzo: Piazza Castello

Denominazione struttura conservativa - livello 1: Civiche Raccolte Grafiche e Fotografiche del Castello Sforzesco

Denominazione struttura conservativa - livello 2: Raccolta delle Stampe Achille Bertarelli

Tipologia struttura conservativa: museo

DATI PATRIMONIALI E COLLEZIONI

INVENTARIO

Data: 1952

Numero: Reg. Ingr. 2112

COLLEZIONI

Denominazione: Civica Raccolta delle Stampe Achille Bertarelli

RAPPORTO

RAPPORTO BENE FINALE/ORIGINALE

Stadio bene in esame: derivazione

Bene finale/originale: scultura

Autore bene finale/originale: Buonarroti, Michelangelo

Collocazione bene finale/originale: Italia/ Lazio/ RM/ Roma/ chiesa di S. Pietro in Vincoli

CRONOLOGIA

CRONOLOGIA GENERICA

Secolo: sec. XIX

CRONOLOGIA SPECIFICA

Da: 1887

Validità: post

A: 1887

Validità: ante

Motivazione cronologia: data

DEFINIZIONE CULTURALE

AUTORE [1 / 3]

Ruolo: incisore

Nome di persona o ente: Simoncelli, Giacomo

Tipo intestazione: P

Dati anagrafici/Periodo di attività: 1830-1894

Codice scheda autore: H0080-02307

Motivazione dell'attribuzione: firma

AUTORE [2 / 3]

Ruolo: disegnatore

Nome di persona o ente: Simoncelli, Giacomo

Tipo intestazione: P

Dati anagrafici/Periodo di attività: 1830-1894

Codice scheda autore: H0080-02307

Motivazione dell'attribuzione: iscrizione

AUTORE [3 / 3]

Ruolo: inventore

Nome di persona o ente: Buonarroti, Michelangelo

Tipo intestazione: P

Dati anagrafici/Periodo di attività: 1475-1564

Codice scheda autore: H0080-00016

Motivazione dell'attribuzione: iscrizione

DATI TECNICI

MATERIA E TECNICA

Materia: acquaforte

Tecnica: bulino

MISURE

Parte: impronta

Unità: mm

Altezza: 720

Larghezza: 450

MISURE FOGLIO

Unità: mm

Altezza: 895

Larghezza: 630

Materia supporto: fondino di carta

Indicazioni sul soggetto: Personaggi: Mosè.

DATI ANALITICI

ISCRIZIONI [1 / 5]

Classe di appartenenza: indicazione di responsabilità

Tecnica di scrittura: a incisione

Posizione: in basso a sinistra

Trascrizione: MICHELANGELO SCULPT

ISCRIZIONI [2 / 5]

Classe di appartenenza: indicazione di responsabilità

Tecnica di scrittura: a incisione

Posizione: in basso a destra

Trascrizione: G. SIMONCELLI DIS. ED INC.

ISCRIZIONI [3 / 5]

Classe di appartenenza: di titolazione

Tecnica di scrittura: a incisione

Posizione: in basso al centro

Trascrizione: MOSE'

ISCRIZIONI [4 / 5]

Classe di appartenenza: indicazione di responsabilità

Tecnica di scrittura: a incisione

Posizione: nel margine inferiore in basso a destra

Trascrizione: ROMA PRESSO LA R. CALCOGRAFIA 1887

ISCRIZIONI [5 / 5]

Tecnica di scrittura: a incisione

Posizione: nel margine inferiore in basso a sinistra

Trascrizione: PROPRIETA' ARTISTICA/ LEGGE 25 GIUGNO 1865 10 AGOSTO 1875

STEMMI, EMBLEMI, MARCHI

Classe di appartenenza: timbro a secco

Qualificazione: editoriale

Identificazione: Regia Calcografia di Roma

Quantità: 2

Posizione: in basso a destra

Descrizione: tondo con scritta REGIA CALCOGRAFIA ROMA

CONSERVAZIONE

STATO DI CONSERVAZIONE

Data: 2010

Stato di conservazione: cattivo

Indicazioni specifiche: Carta imbrunita.

Fonte: osservazione diretta

CONDIZIONE GIURIDICA E VINCOLI

CONDIZIONE GIURIDICA

Indicazione generica: proprietà Ente pubblico territoriale

Indicazione specifica: Comune di Milano

Indirizzo: Piazza della Scala, 2 - 20121 Milano

ACQUISIZIONE

Tipo acquisizione: acquisto

Nome: Libreria Vinciana

Data acquisizione: 1952

Luogo acquisizione: MI/ Milano

Note: fonte: timbro al verso

FONTI E DOCUMENTI DI RIFERIMENTO

DOCUMENTAZIONE FOTOGRAFICA

Codice univoco della risorsa: SC_S_H0080-03909_IMG-0000115900

Genere: documentazione allegata

Tipo: fotografia digitale

Codice identificativo: Art. g. 25-25

Collocazione del file nell'archivio locale: art

Nome del file originale: Art. g. 25-25.jpg

COMPILAZIONE

COMPILAZIONE

Anno di redazione: 2010

Ente compilatore: Raccolta delle Stampe Achille Bertarelli

Nome: Alberti, Alessia

Funzionario responsabile: Salsi, Claudio