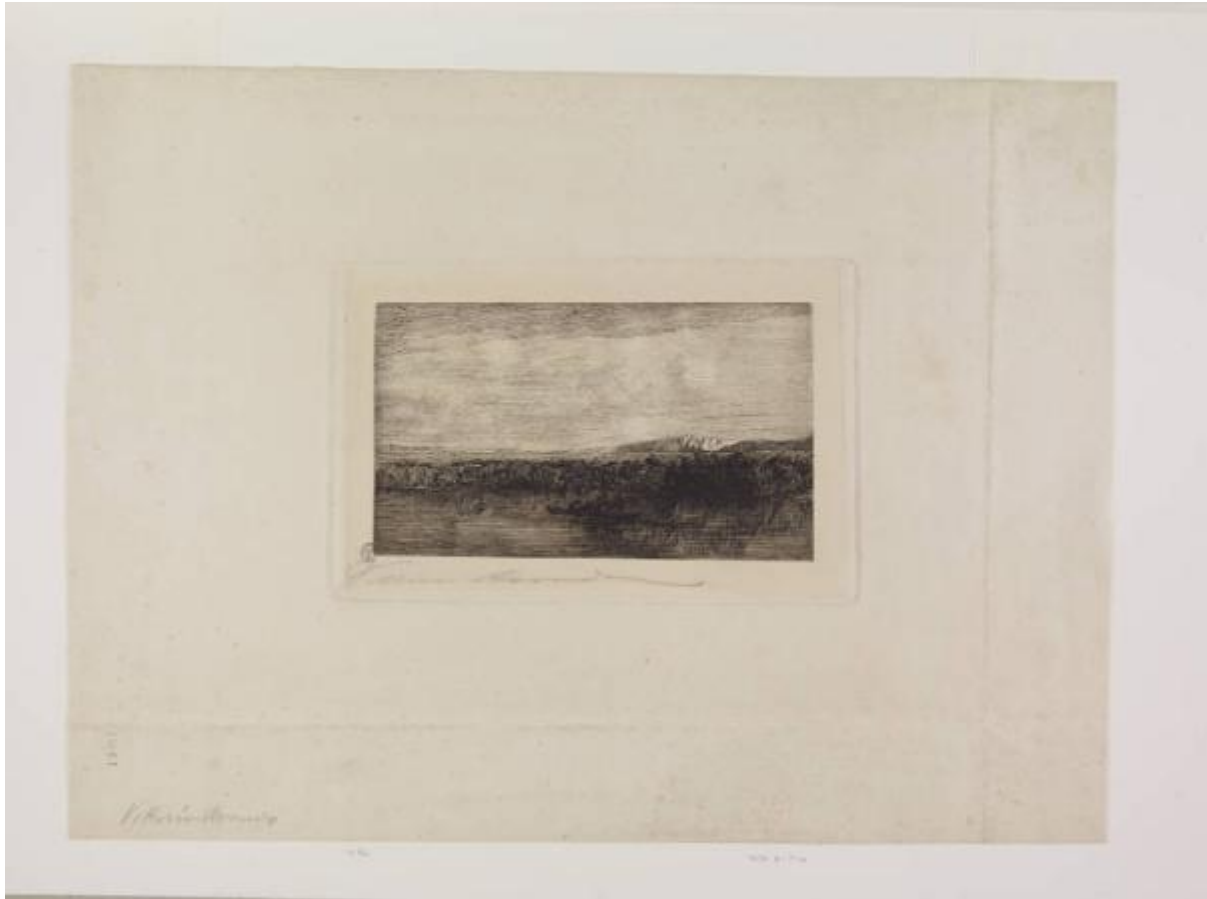


Rive del Tevere

Avondo, Vittorio



Link risorsa: <https://www.lombardiabeniculturali.it/stampe/schede/H0080-03937/>

Scheda SIRBeC: <https://www.lombardiabeniculturali.it/stampe/schede-complete/H0080-03937/>

CODICI

Unità operativa: H0080

Numero scheda: 3937

Codice scheda: H0080-03937

Tipo scheda: S

Livello ricerca: P

CODICE UNIVOCO

Codice regione: 03

Numero catalogo generale: 02128199

Ente schedatore: R03/ Raccolta delle Stampe Achille Bertarelli

Ente competente: S27

OGGETTO

OGGETTO

Definizione: stampa

Tipologia: stampa di invenzione

Disponibilità del bene: reale

SOGGETTO

Categoria generale: paesaggio

Identificazione: Paesaggio fluviale

Titolo proprio: Rive del Tevere

Tipo titolo: da Giubbini G., L'acquaforte originale in Piemonte e in Liguria..., p. 127

LOCALIZZAZIONE GEOGRAFICO-AMMINISTRATIVA

INDICAZIONE DEL CONTENITORE FISICO

Codice del contenitore fisico: 19

Categoria del contenitore fisico: architettura

LOCALIZZAZIONE GEOGRAFICO-AMMINISTRATIVA ATTUALE

Stato: Italia

Regione: Lombardia

Provincia: MI

Nome provincia: Milano

Codice ISTAT comune: 015146

Comune: Milano

COLLOCAZIONE SPECIFICA

Tipologia: castello

Denominazione: Castello Sforzesco - complesso

Indirizzo: Piazza Castello

Denominazione struttura conservativa - livello 1: Civiche Raccolte Grafiche e Fotografiche del Castello Sforzesco

Denominazione struttura conservativa - livello 2: Raccolta delle Stampe Achille Bertarelli

Tipologia struttura conservativa: museo

Altra denominazione [1 / 5]: Castello di Porta Giovia

Altra denominazione [2 / 5]: Castello di Porta Giovia

Altra denominazione [3 / 5]: Castello di Porta Giovia

Altra denominazione [4 / 5]: Castello di Porta Giovia

Altra denominazione [5 / 5]: Castello di Porta Giovia

DATI PATRIMONIALI E COLLEZIONI

INVENTARIO

Data: 1937

Numero: Reg. Ingr. 1456

CRONOLOGIA

CRONOLOGIA GENERICA

Secolo: sec. XIX

CRONOLOGIA SPECIFICA

Da: 1870

Validità: ca.

A: 1870

Validità: ca.

Motivazione cronologia: bibliografia

DEFINIZIONE CULTURALE

AUTORE

Ruolo: incisore

Nome di persona o ente: Avondo, Vittorio

Tipo intestazione: P

Dati anagrafici/Periodo di attività: 1836-1910

Codice scheda autore: H0080-02540

Motivazione dell'attribuzione: firma

Senza indicazioni editoriali: senza indicazioni editoriali

DATI TECNICI

MATERIA E TECNICA

Materia: acquaforte

Note: giochi di velature per accentuare il contrasto tra lo scuro delle acque e il chiarore del cielo.

MISURE

Parte: impronta

Unità: mm

Altezza: 129

Larghezza: 204

MISURE FOGLIO

Unità: mm

Altezza: 300

Larghezza: 405

Materia supporto: fondino di carta

Indicazioni sul soggetto: Paesaggio. Fiumi.

DATI ANALITICI

ISCRIZIONI [1 / 2]

Classe di appartenenza: indicazione di responsabilità

Tecnica di scrittura: a matita

Posizione: sotto la parte incisa, da sinistra

Trascrizione: Vittorio Avondo

ISCRIZIONI [2 / 2]

Classe di appartenenza: documentaria

Tecnica di scrittura: a matita

Posizione: nell'angolo inferiore sinistro del foglio

Trascrizione: 1081/ Vittorio Avondo

STEMMI, EMBLEMI, MARCHI [1 / 2]

Classe di appartenenza: timbro a inchiostro

Qualificazione: di collezione

Identificazione: Civico Gabinetto delle Stampe di Milano

Quantità: 1

Posizione: nell'angolo inferiore sinistro della parte figurata

Descrizione: timbro a inchiostro nero, di forma ovale, contenente le lettere "GMS"

STEMMI, EMBLEMI, MARCHI [2 / 2]

Classe di appartenenza: timbro a inchiostro

Qualificazione: amministrativo

Quantità: 1

Posizione: al verso in basso a destra

Descrizione: R.°C.° 1456

Notizie storico-critiche

Si apprende da Giubbini (bibl. cit.) che l'opera è stata pubblicata su "L'Acquaforte 1870", Torino 1871, tav. 22.

CONSERVAZIONE

STATO DI CONSERVAZIONE

Data: 2011

Stato di conservazione: discreto

Indicazioni specifiche

Foxing. Carta ingiallita. Polvere. Piegature: tracce di piegatura del foglio nel margine inferiore e in quello destro

Fonte: osservazione diretta

RESTAURI E ANALISI

RESTAURI

Data: 2006

Descrizione intervento: Intervento conservativo

Nome operatore: Allodi, Elena

CONDIZIONE GIURIDICA E VINCOLI

CONDIZIONE GIURIDICA

Indicazione generica: proprietà Ente pubblico territoriale

Indicazione specifica: Comune di Milano

Indirizzo: Piazza della Scala, 2 - 20121 Milano

ACQUISIZIONE

Tipo acquisizione: legato

Nome: Silvestri, Oreste

Data acquisizione: 1937

Luogo acquisizione: MI/ Milano

Note: fonte: Registro di carico del Gabinetto delle Stampe in Milano, vol. V

FONTI E DOCUMENTI DI RIFERIMENTO

DOCUMENTAZIONE FOTOGRAFICA

Codice univoco della risorsa: SC_S_H0080-03937_IMG-0000126196

Genere: documentazione allegata

Tipo: Immagine digitale

Codice identificativo: Mod. p. 1-4

Collocazione del file nell'archivio locale: mod

Nome del file originale: Mod. p. 1-4.jpg

BIBLIOGRAFIA

Genere: bibliografia specifica

Autore: Giubbini G.

Titolo libro o rivista: L'acquaforte originale in Piemonte e in Liguria 1860-1875

Luogo di edizione: Genova

Anno di edizione: 1976

Codice scheda bibliografia: H0080-00080

V., pp., nn.: p. 127 n. 2

COMPILAZIONE

COMPILAZIONE

Anno di redazione: 2011

Ente compilatore: Raccolta delle Stampe Achille Bertarelli

Nome: Alberti, Alessia

Funzionario responsabile: Salsi, Claudio