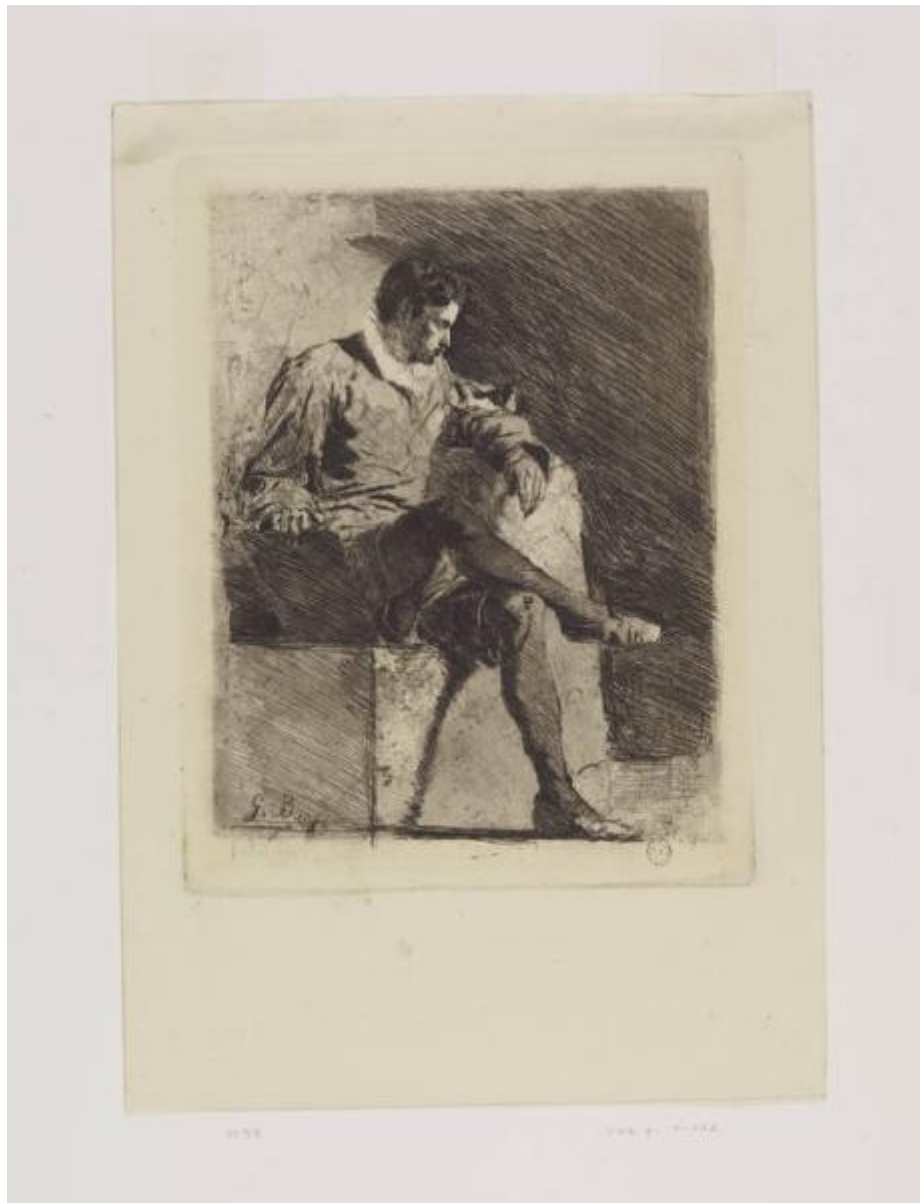


Uomo in costume del '500

Banfi, Gioacchino



Link risorsa: <https://www.lombardiabeniculturali.it/stampe/schede/H0080-03947/>

Scheda SIRBeC: <https://www.lombardiabeniculturali.it/stampe/schede-complete/H0080-03947/>

CODICI

Unità operativa: H0080

Numero scheda: 3947

Codice scheda: H0080-03947

Tipo scheda: S

Livello ricerca: P

CODICE UNIVOCO

Codice regione: 03

Numero catalogo generale: 02128209

Ente schedatore: R03/ Raccolta delle Stampe Achille Bertarelli

Ente competente: S27

OGGETTO

OGGETTO

Definizione: stampa

Tipologia: stampa di invenzione

Disponibilità del bene: reale

SOGGETTO

Categoria generale: essere umano e uomo in generale

Identificazione: Uomo seduto in costume antico

Titolo proprio: Uomo in costume del '500

Tipo titolo: da Mezzetti A., L'acquaforte lombarda nella seconda metà dell'800, p. 122

LOCALIZZAZIONE GEOGRAFICO-AMMINISTRATIVA

INDICAZIONE DEL CONTENITORE FISICO

Codice del contenitore fisico: 19

Categoria del contenitore fisico: architettura

LOCALIZZAZIONE GEOGRAFICO-AMMINISTRATIVA ATTUALE

Stato: Italia

Regione: Lombardia

Provincia: MI

Nome provincia: Milano

Codice ISTAT comune: 015146

Comune: Milano

COLLOCAZIONE SPECIFICA

Tipologia: castello

Denominazione: Castello Sforzesco - complesso

Indirizzo: Piazza Castello

Denominazione struttura conservativa - livello 1: Civiche Raccolte Grafiche e Fotografiche del Castello Sforzesco

Denominazione struttura conservativa - livello 2: Raccolta delle Stampe Achille Bertarelli

Tipologia struttura conservativa: museo

DATI PATRIMONIALI E COLLEZIONI

INVENTARIO

Data: 1934

Numero: Reg. Ingr. 1158

CRONOLOGIA

CRONOLOGIA GENERICA

Secolo: sec. XIX

CRONOLOGIA SPECIFICA

Da: 1878

Validità: ante

A: 1878

Validità: ante

Motivazione cronologia: bibliografia

DEFINIZIONE CULTURALE

AUTORE

Ruolo: incisore

Nome di persona o ente: Banfi, Gioacchino

Tipo intestazione: P

Dati anagrafici/Periodo di attività: 1851-1885

Codice scheda autore: H0080-02542

Motivazione dell'attribuzione: firma

Senza indicazioni editoriali: senza indicazioni editoriali

DATI TECNICI

MATERIA E TECNICA

Materia: acquaforte

Tecnica: acquatinta

MISURE

Parte: impronta

Unità: mm

Altezza: 193

Larghezza: 150

MISURE FOGLIO

Unità: mm

Altezza: 264

Larghezza: 184

Indicazioni sul soggetto: Figura maschile non identificabile.

DATI ANALITICI

ISCRIZIONI

Classe di appartenenza: indicazione di responsabilità

Tecnica di scrittura: a incisione

Posizione: in basso a sinistra

Trascrizione: G. Banfi

STEMMI, EMBLEMI, MARCHI [1 / 2]

Classe di appartenenza: timbro a inchiostro

Qualificazione: di collezione

Identificazione: Civico Gabinetto delle Stampe di Milano

Quantità: 1

Posizione: nel margine inferiore dell'impronta verso destra

Descrizione: timbro a inchiostro nero, di forma ovale, contenente le lettere "GMS"

STEMMI, EMBLEMI, MARCHI [2 / 2]

Classe di appartenenza: timbro a inchiostro

Qualificazione: amministrativo

Quantità: 1

Posizione: al verso in basso a destra

Descrizione: timbro a inchiostro nero con il numero "1158"

Notizie storico-critiche

La datazione è quella proposta da A. Mezzetti (bib. cit.), basata sul fatto che "Ne esiste una copia alla Permanente con un cartello recante la data del 1878".

CONSERVAZIONE

STATO DI CONSERVAZIONE

Data: 2011

Stato di conservazione: discreto

Indicazioni specifiche

Carta ingiallita. Al verso, lungo il margine superiore sono presenti tracce dell'adesivo con la stampa in precedenza era applicata su un supporto.

Fonte: osservazione diretta

RESTAURI E ANALISI

RESTAURI

Data: 2006

Descrizione intervento: Intervento conservativo

Nome operatore: Allodi, Elena

CONDIZIONE GIURIDICA E VINCOLI

CONDIZIONE GIURIDICA

Indicazione generica: proprietà Ente pubblico territoriale

Indicazione specifica: Comune di Milano

Indirizzo: Piazza della Scala, 2 - 20121 Milano

ACQUISIZIONE

Tipo acquisizione: acquisto

Nome: Mariani, Pompeo eredi

Data acquisizione: 1934

Luogo acquisizione: MI/ Milano

Note: fonte: Registro di carico del Gabinetto delle Stampe in Milano, vol. IV

FONTI E DOCUMENTI DI RIFERIMENTO

DOCUMENTAZIONE FOTOGRAFICA

Codice univoco della risorsa: SC_S_H0080-03947_IMG-0000126206

Genere: documentazione allegata

Tipo: Immagine digitale

Codice identificativo: Mod. p. 1-11a

Collocazione del file nell'archivio locale: mod

Nome del file originale: Mod. p. 1-11a.jpg

BIBLIOGRAFIA [1 / 2]

Genere: bibliografia specifica

Autore: Mezzetti A.

Titolo libro o rivista: L'acquaforte lombarda nella seconda metà dell'800

Luogo di edizione: Milano

Anno di edizione: 1935

Codice scheda bibliografia: H0090-00012

V., pp., nn.: p. 122 n. 20

BIBLIOGRAFIA [2 / 2]

Genere: bibliografia specifica

Autore: Vitali L.

Titolo libro o rivista: Incisioni lombarde del secondo Ottocento all'Ambrosiana

Luogo di edizione: Vicenza

Anno di edizione: 1970

Codice scheda bibliografia: H0080-00415

V., pp., nn.: p. 30 n. 13

COMPILAZIONE

COMPILAZIONE

Anno di redazione: 2011

Ente compilatore: Raccolta delle Stampe Achille Bertarelli

Nome: Alberti, Alessia

Funzionario responsabile: Salsi, Claudio