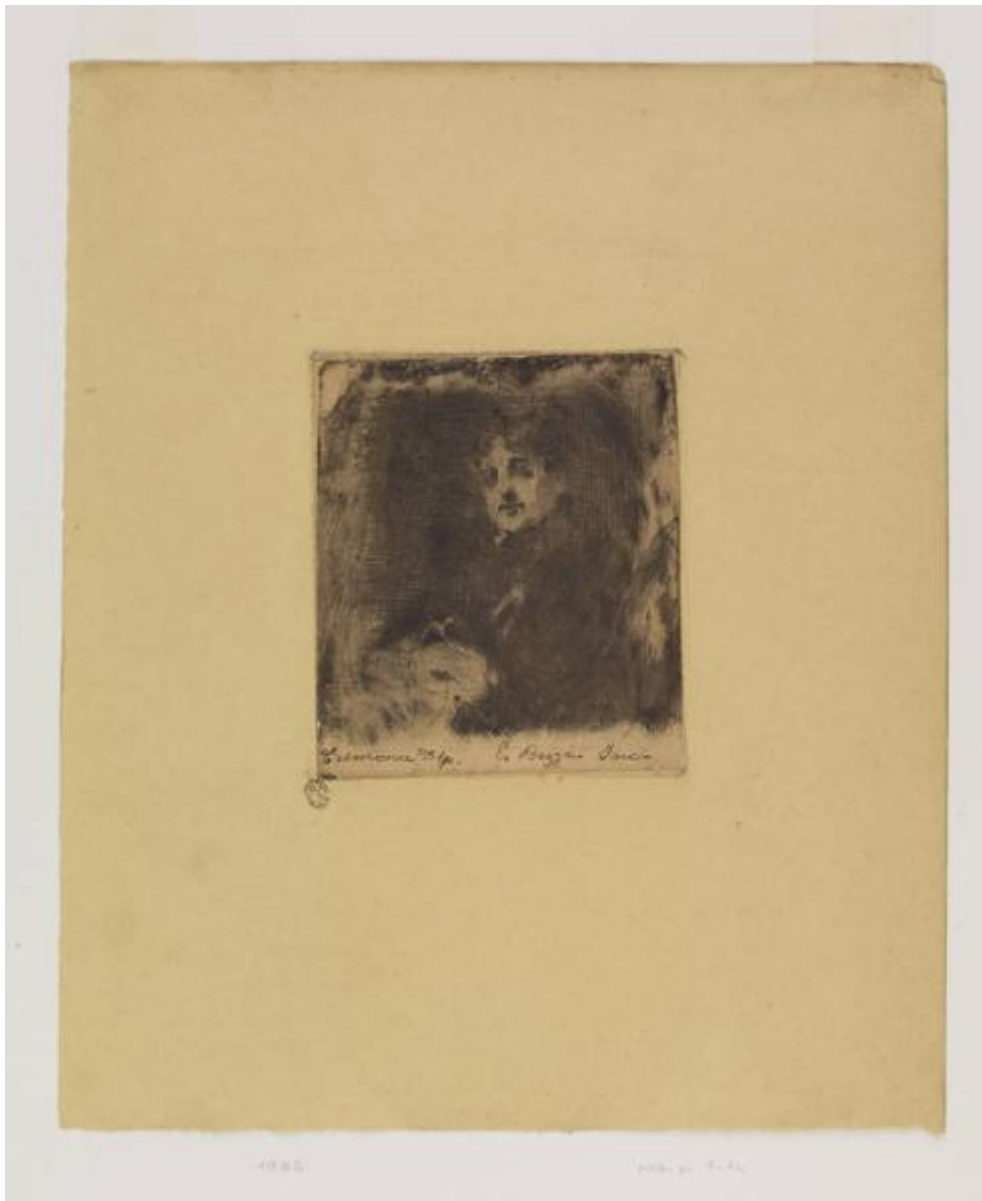


# Testa femminile da Tranquillo Cremona

Bazzaro, Ernesto; Cremona, Tranquillo



Link risorsa: <https://www.lombardiabeniculturali.it/stampe/schede/H0080-03951/>

Scheda SIRBeC: <https://www.lombardiabeniculturali.it/stampe/schede-complete/H0080-03951/>

## CODICI

Unità operativa: H0080

Numero scheda: 3951

Codice scheda: H0080-03951

Tipo scheda: S

Livello ricerca: P

### CODICE UNIVOCO

Codice regione: 03

Numero catalogo generale: 02128213

Ente schedatore: R03/ Raccolta delle Stampe Achille Bertarelli

Ente competente: S27

## OGGETTO

### OGGETTO

Definizione: stampa

Disponibilità del bene: reale

### SOGGETTO

Categoria generale: ritratto

Identificazione: Ritratto maschile

Titolo: Testa femminile da Tranquillo Cremona

Tipo titolo: da Magni M., Ernesto Bazzaro (1859-1937), p. 86

## LOCALIZZAZIONE GEOGRAFICO-AMMINISTRATIVA

### INDICAZIONE DEL CONTENITORE FISICO

Codice del contenitore fisico: 19

Categoria del contenitore fisico: architettura

### LOCALIZZAZIONE GEOGRAFICO-AMMINISTRATIVA ATTUALE

Stato: Italia

Regione: Lombardia

Provincia: MI

Nome provincia: Milano

Codice ISTAT comune: 015146

Comune: Milano

### **COLLOCAZIONE SPECIFICA**

Tipologia: castello

Denominazione: Castello Sforzesco - complesso

Indirizzo: Piazza Castello

Denominazione struttura conservativa - livello 1: Civiche Raccolte Grafiche e Fotografiche del Castello Sforzesco

Denominazione struttura conservativa - livello 2: Raccolta delle Stampe Achille Bertarelli

Tipologia struttura conservativa: museo

Altra denominazione [1 / 5]: Castello di Porta Giovia

Altra denominazione [2 / 5]: Castello di Porta Giovia

Altra denominazione [3 / 5]: Castello di Porta Giovia

Altra denominazione [4 / 5]: Castello di Porta Giovia

Altra denominazione [5 / 5]: Castello di Porta Giovia

## **DATI PATRIMONIALI E COLLEZIONI**

### **INVENTARIO**

Data: 1938

Numero: Reg. Ingr. 1581

## **CRONOLOGIA**

### **CRONOLOGIA GENERICA**

Secolo: sec. XIX

### **CRONOLOGIA SPECIFICA**

Da: 1880

Validità: post

A: 1886

Validità: ante

Motivazione cronologia: bibliografia

## DEFINIZIONE CULTURALE

### AUTORE [1 / 2]

Ruolo: incisore

Nome di persona o ente: Bazzaro, Ernesto

Tipo intestazione: P

Dati anagrafici/Periodo di attività: 1859-1937

Codice scheda autore: H0080-02543

Motivazione dell'attribuzione: firma

### AUTORE [2 / 2]

Ruolo: inventore

Nome di persona o ente: Cremona, Tranquillo

Tipo intestazione: P

Dati anagrafici/Periodo di attività: 1837-1878

Codice scheda autore: H0080-02256

Motivazione dell'attribuzione: iscrizione

Senza indicazioni editoriali: senza indicazioni editoriali

## DATI TECNICI

### MATERIA E TECNICA

Materia: acquaforte

### MISURE

Parte: impronta

Unità: mm

Altezza: 108

Larghezza: 94

Validità: ca.

### MISURE FOGLIO

Unità: mm

Altezza: 273

Larghezza: 227

Filigrana: N [?] MONTGOLFIER VIDALON ES[...]

Materia supporto: fondino di carta pesante

Indicazioni sul soggetto: Ritratti. Figura maschile non identificabile.

## DATI ANALITICI

### ISCRIZIONI

Classe di appartenenza: indicazione di responsabilità

Tecnica di scrittura: a penna

Posizione: sotto il ritratto

Trascrizione: Cremona Dip. E. Bazzaro Inc.

### STEMMI, EMBLEMI, MARCHI

Classe di appartenenza: timbro

Qualificazione: di collezione

Identificazione: Raccolta delle Stampe di Milano

Quantità: 1

Posizione: in basso a sinistra

Descrizione: timbro a inchiostro nero, di forma ovale, contenente le lettere "RMS"

Notizie storico-critiche

Il catalogo di M. Magni (Ernesto Bazzaro (1859-1937). Uno scultore tra committenza pubblica e privata, 1986, p. 86) intitola questo lavoro "Testa femminile da Tranquillo Cremona" e lo riferisce al periodo giovanile, quando Bazzaro guardava con particolare attenzione alle opere degli artisti scapigliati e studiava soprattutto i dipinti di Tranquillo Cremona.

Opera non descritta nel catalogo di A. Mezzetti (L'acquaforte lombarda della seconda metà dell'800, Milano 1935). Ancorchè privo di indicazioni relative alla sua provenienza, l'esemplare può essere messo in relazione con l'acquisto effettuato nel 1938 presso Carlo Rossetti di Milano, Registro di carico vol. VI, n. 1581, dove risultano registrati sotto il nome di E. Bazzaro ventiquattro fogli.

## CONSERVAZIONE

### STATO DI CONSERVAZIONE

Data: 2011

Stato di conservazione: discreto

Indicazioni specifiche: Carta ingiallita.

Fonte: osservazione diretta

## RESTAURI E ANALISI

### RESTAURI

Data: 2006

Descrizione intervento: Intervento conservativo

Nome operatore: Allodi, Elena

## CONDIZIONE GIURIDICA E VINCOLI

### CONDIZIONE GIURIDICA

Indicazione generica: proprietà Ente pubblico territoriale

Indicazione specifica: Comune di Milano

Indirizzo: Piazza della Scala, 2 - 20121 Milano

### ACQUISIZIONE

Tipo acquisizione: acquisto

Nome: Rossetti, Carlo

Data acquisizione: 1938

Luogo acquisizione: MI/ Milano

Note: fonte: Registro di carico della Raccolta delle Stampe in Milano, vol. VI

## FONTI E DOCUMENTI DI RIFERIMENTO

### DOCUMENTAZIONE FOTOGRAFICA

Codice univoco della risorsa: SC\_S\_H0080-03951\_IMG-0000126210

Genere: documentazione allegata

Tipo: Immagine digitale

Codice identificativo: Mod. p. 1-14

Collocazione del file nell'archivio locale: mod

Nome del file originale: Mod. p. 1-14.jpg

### BIBLIOGRAFIA

Genere: bibliografia specifica

Autore: Magni M.

Titolo libro o rivista: Ernesto Bazzaro (1859-1937). Uno scultore tra committenza pubblica e privata

Luogo di edizione: Milano

Anno di edizione: 1986

Codice scheda bibliografia: H0080-00428

V., pp., nn.: p. 86 n. 23

## COMPILAZIONE

### COMPILAZIONE

Anno di redazione: 2011

Ente compilatore: Raccolta delle Stampe Achille Bertarelli

Nome: Alberti, Alessia

Funzionario responsabile: Salsi, Claudio