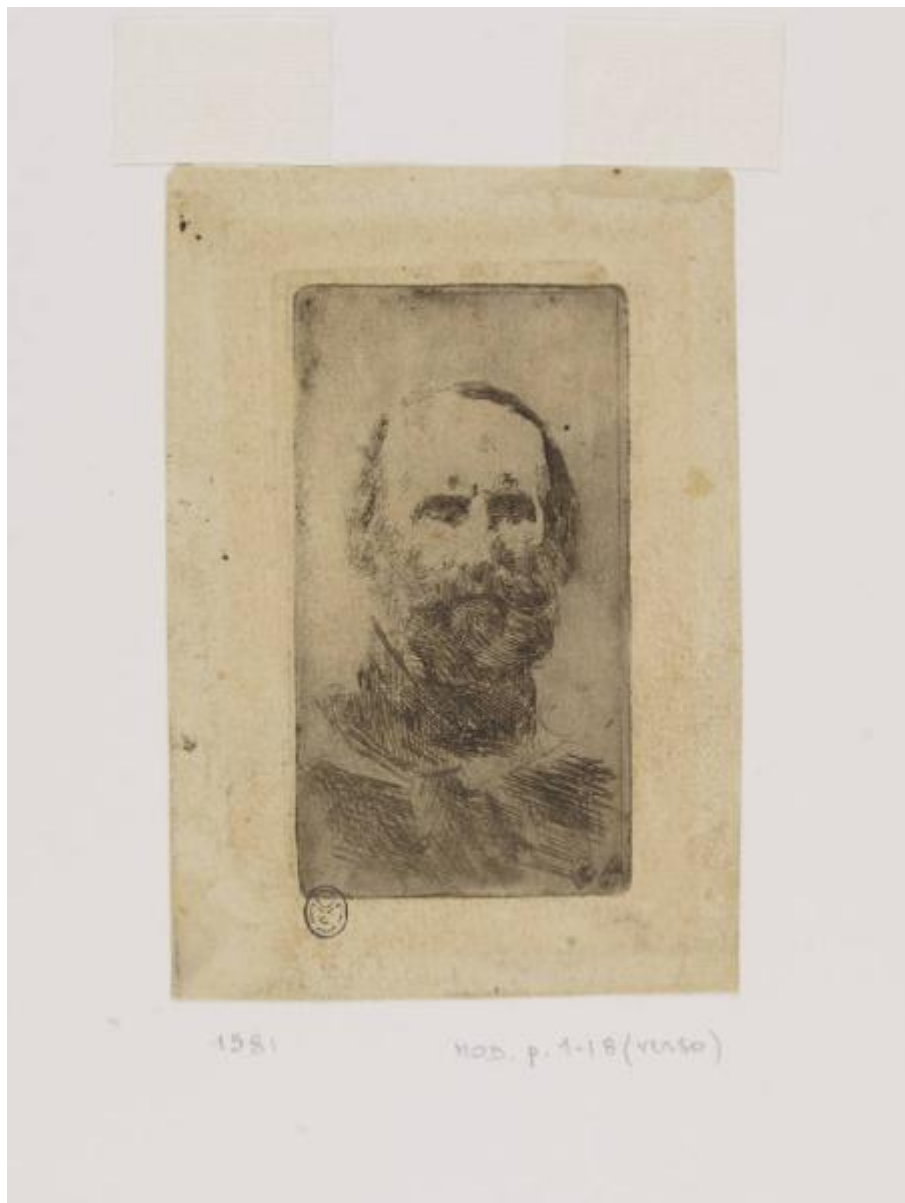


Ritratto di Giuseppe Garibaldi

Bazzaro, Ernesto



Link risorsa: <https://www.lombardiabeniculturali.it/stampe/schede/H0080-03956/>

Scheda SIRBeC: <https://www.lombardiabeniculturali.it/stampe/schede-complete/H0080-03956/>

CODICI

Unità operativa: H0080

Numero scheda: 3956

Codice scheda: H0080-03956

Tipo scheda: S

Livello ricerca: P

CODICE UNIVOCO

Codice regione: 03

Numero catalogo generale: 02128218

Ente schedatore: R03/ Raccolta delle Stampe Achille Bertarelli

Ente competente: S27

RELAZIONI

RELAZIONI CON ALTRI BENI

Tipo relazione: correlazione

Specifiche tipo relazione: correlazione di posizione

Tipo scheda: S

OGGETTO

OGGETTO

Definizione: stampa

Disponibilità del bene: reale

SOGGETTO

Categoria generale: ritratto

Identificazione: Ritratto di Giuseppe Garibaldi

Titolo proprio: Ritratto di Giuseppe Garibaldi

Tipo titolo: da Magni M., Ernesto Bazzaro (1859-1937), p. 65

LOCALIZZAZIONE GEOGRAFICO-AMMINISTRATIVA

INDICAZIONE DEL CONTENITORE FISICO

Codice del contenitore fisico: 19

Categoria del contenitore fisico: architettura

LOCALIZZAZIONE GEOGRAFICO-AMMINISTRATIVA ATTUALE

Stato: Italia

Regione: Lombardia

Provincia: MI

Nome provincia: Milano

Codice ISTAT comune: 015146

Comune: Milano

COLLOCAZIONE SPECIFICA

Tipologia: castello

Denominazione: Castello Sforzesco - complesso

Indirizzo: Piazza Castello

Denominazione struttura conservativa - livello 1: Civiche Raccolte Grafiche e Fotografiche del Castello Sforzesco

Denominazione struttura conservativa - livello 2: Raccolta delle Stampe Achille Bertarelli

Tipologia struttura conservativa: museo

Altra denominazione [1 / 5]: Castello di Porta Giovia

Altra denominazione [2 / 5]: Castello di Porta Giovia

Altra denominazione [3 / 5]: Castello di Porta Giovia

Altra denominazione [4 / 5]: Castello di Porta Giovia

Altra denominazione [5 / 5]: Castello di Porta Giovia

DATI PATRIMONIALI E COLLEZIONI

INVENTARIO

Data: 1938

Numero: Reg. Ingr. 1581

CRONOLOGIA

CRONOLOGIA GENERICA

Secolo: sec. XIX

CRONOLOGIA SPECIFICA

Da: 1886

Validità: ca.

A: 1886

Validità: ca.

Motivazione cronologia: bibliografia

DEFINIZIONE CULTURALE

AUTORE

Ruolo: incisore

Nome di persona o ente: Bazzaro, Ernesto

Tipo intestazione: P

Dati anagrafici/Periodo di attività: 1859-1937

Codice scheda autore: H0080-02543

Motivazione dell'attribuzione: inventario museale

Senza indicazioni editoriali: senza indicazioni editoriali

DATI TECNICI

MATERIA E TECNICA

Materia: acquaforte

MISURE

Parte: impronta

Unità: mm

Altezza: 83

Larghezza: 45

MISURE FOGLIO

Unità: mm

Altezza: 114

Larghezza: 77

Indicazioni sul soggetto: Ritratti: Giuseppe Garibaldi.

DATI ANALITICI

ISCRIZIONI

Classe di appartenenza: documentaria

Tecnica di scrittura: a penna

Posizione: al verso in basso a destra

Trascrizione: N° 1581

STEMMI, EMBLEMI, MARCHI

Classe di appartenenza: timbro a inchiostro

Qualificazione: di collezione

Identificazione: Civico Gabinetto delle Stampe di Milano

Quantità: 1

Posizione: nell'angolo inferiore sinistro dell'impronta

Descrizione: timbro a inchiostro nero, di forma ovale, contenente le lettere "GMS"

Notizie storico-critiche

Opera non descritta nel catalogo di A. Mezzetti, "L'acquaforte lombarda nella seconda metà dell'800", Milano 1935.

L'attribuzione è formulata sulla base dell'inventario museale.

Un altro esemplare della stessa opera, con inchiostrazione meno intensa è stampato sul retro dello stesso foglio.

CONSERVAZIONE

STATO DI CONSERVAZIONE

Data: 2011

Stato di conservazione: discreto

Indicazioni specifiche: Carta scurita.

Fonte: osservazione diretta

RESTAURI E ANALISI

RESTAURI

Data: 2006

Descrizione intervento: Intervento conservativo

Nome operatore: Allodi, Elena

CONDIZIONE GIURIDICA E VINCOLI

CONDIZIONE GIURIDICA

Indicazione generica: proprietà Ente pubblico territoriale

Indicazione specifica: Comune di Milano

Indirizzo: Piazza della Scala, 2 - 20121 Milano

ACQUISIZIONE

Tipo acquisizione: acquisto

Nome: Rossetti, Carlo

Data acquisizione: 1938

Luogo acquisizione: MI/ Milano

Note: fonte: Registro di carico della Raccolta delle Stampe in Milano, vol. VI

FONTI E DOCUMENTI DI RIFERIMENTO

DOCUMENTAZIONE FOTOGRAFICA

Codice univoco della risorsa: SC_S_H0080-03956_IMG-0000126215

Genere: documentazione allegata

Tipo: Immagine digitale

Codice identificativo: Mod. p. 1-18r

Collocazione del file nell'archivio locale: mod

Nome del file originale: Mod. p. 1-18r.jpg

BIBLIOGRAFIA

Genere: bibliografia specifica

Autore: Magni M.

Titolo libro o rivista: Ernesto Bazzaro (1859-1937). Uno scultore tra committenza pubblica e privata

Luogo di edizione: Milano

Anno di edizione: 1986

Codice scheda bibliografia: H0080-00428

V., pp., nn.: p. 65 n. 13d

COMPILAZIONE

COMPILAZIONE

Anno di redazione: 2011

Ente compilatore: Raccolta delle Stampe Achille Bertarelli

Nome: Alberti, Alessia

Funzionario responsabile: Salsi, Claudio