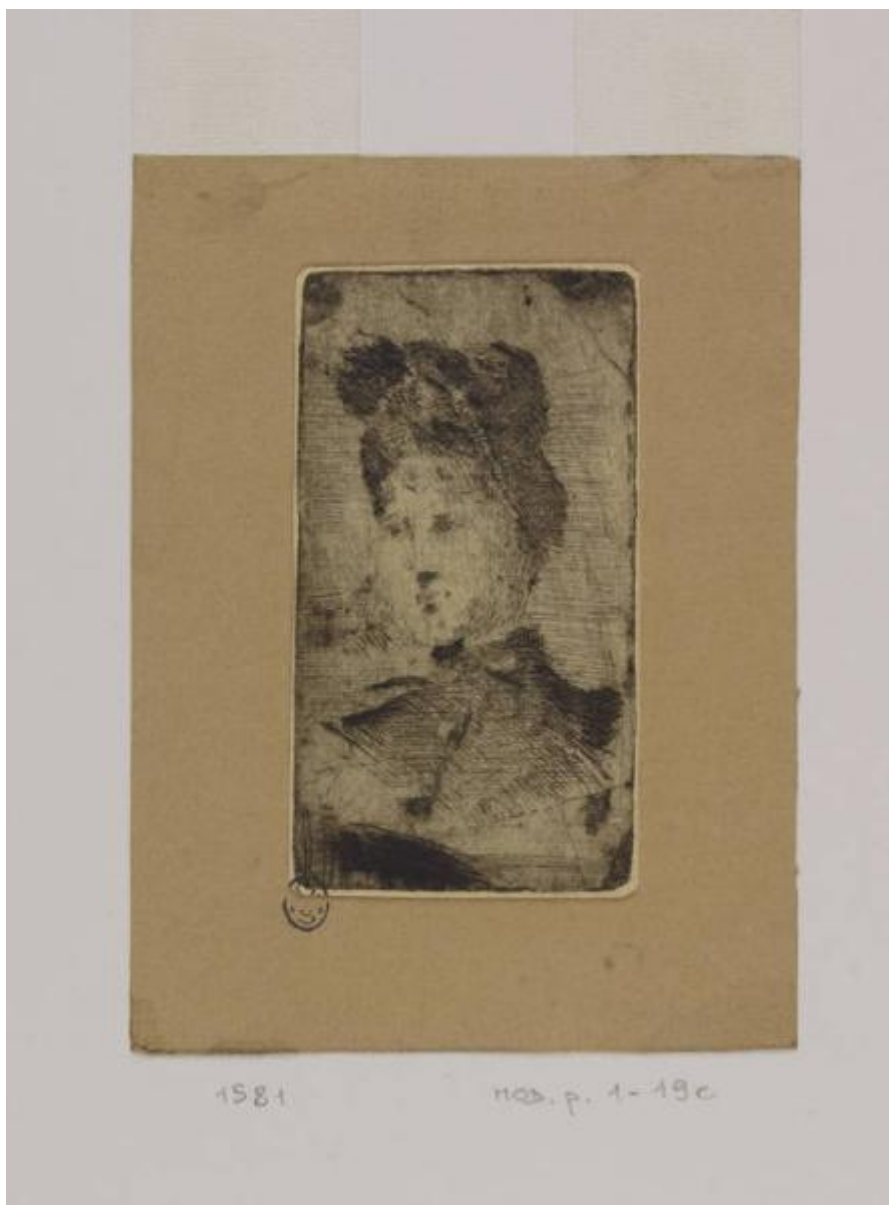


# Testa femminile

Bazzaro, Ernesto



Link risorsa: <https://www.lombardiabeniculturali.it/stampe/schede/H0080-03961/>

Scheda SIRBeC: <https://www.lombardiabeniculturali.it/stampe/schede-complete/H0080-03961/>

## CODICI

Unità operativa: H0080

Numero scheda: 3961

Codice scheda: H0080-03961

Tipo scheda: S

Livello ricerca: P

### CODICE UNIVOCO

Codice regione: 03

Numero catalogo generale: 02128223

Ente schedatore: R03/ Raccolta delle Stampe Achille Bertarelli

Ente competente: S27

## OGGETTO

### OGGETTO

Definizione: stampa

Disponibilità del bene: reale

### SOGGETTO

Categoria generale: ritratto

Identificazione: Ritratto femminile

Titolo: Testa femminile

Tipo titolo: dal Registro di carico della Raccolta delle Stampe in Milano, vol. VI

## LOCALIZZAZIONE GEOGRAFICO-AMMINISTRATIVA

### INDICAZIONE DEL CONTENITORE FISICO

Codice del contenitore fisico: 19

Categoria del contenitore fisico: architettura

### LOCALIZZAZIONE GEOGRAFICO-AMMINISTRATIVA ATTUALE

Stato: Italia

Regione: Lombardia

Provincia: MI

Nome provincia: Milano

Codice ISTAT comune: 015146

Comune: Milano

### **COLLOCAZIONE SPECIFICA**

Tipologia: castello

Denominazione: Castello Sforzesco - complesso

Indirizzo: Piazza Castello

Denominazione struttura conservativa - livello 1: Civiche Raccolte Grafiche e Fotografiche del Castello Sforzesco

Denominazione struttura conservativa - livello 2: Raccolta delle Stampe Achille Bertarelli

Tipologia struttura conservativa: museo

## **DATI PATRIMONIALI E COLLEZIONI**

### **INVENTARIO**

Data: 1938

Numero: Reg. Ingr. 1581

## **CRONOLOGIA**

### **CRONOLOGIA GENERICA**

Secolo: secc. XIX/ XX

### **CRONOLOGIA SPECIFICA**

Da: 1880

Validità: post

A: 1930

Validità: ante

Motivazione cronologia: attività incisore

## **DEFINIZIONE CULTURALE**

### **AUTORE**

Ruolo: incisore

Nome di persona o ente: Bazzaro, Ernesto

Tipo intestazione: P

Dati anagrafici/Periodo di attività: 1859-1937

Codice scheda autore: H0080-02543

Motivazione dell'attribuzione: inventario museale

Senza indicazioni editoriali: senza indicazioni editoriali

## DATI TECNICI

### MATERIA E TECNICA

Materia: acquaforte

### MISURE

Parte: impronta

Unità: mm

Altezza: 82

Larghezza: 45

### MISURE FOGLIO

Unità: mm

Altezza: 84

Larghezza: 46

Indicazioni sul soggetto: Ritratti. Figura femminile non identificabile.

## DATI ANALITICI

### ISCRIZIONI

Classe di appartenenza: documentaria

Tecnica di scrittura: a penna

Posizione: al verso in basso a destra

Trascrizione: N° 1581

### STEMMI, EMBLEMI, MARCHI

Classe di appartenenza: timbro a inchiostro

Qualificazione: di collezione

Identificazione: Civico Gabinetto delle Stampe di Milano

Quantità: 1

Posizione: in basso a sinistra

Descrizione: timbro a inchiostro nero, di forma ovale, contenente le lettere "GMS"

Notizie storico-critiche

Opera non descritta nel catalogo di A. Mezzetti, "L'acquaforte lombarda nella seconda metà dell'800", Milano 1935.

L'attribuzione è formulata sulla base dell'inventario museale.

L'incisione è ritagliata e incollata su una carta scura mm 118x88.

## CONSERVAZIONE

### STATO DI CONSERVAZIONE

Data: 2011

Stato di conservazione: buono

Fonte: osservazione diretta

## RESTAURI E ANALISI

### RESTAURI

Data: 2006

Descrizione intervento: Intervento conservativo

Nome operatore: Allodi, Elena

## CONDIZIONE GIURIDICA E VINCOLI

### CONDIZIONE GIURIDICA

Indicazione generica: proprietà Ente pubblico territoriale

Indicazione specifica: Comune di Milano

Indirizzo: Piazza della Scala, 2 - 20121 Milano

### ACQUISIZIONE

Tipo acquisizione: acquisto

Nome: Rossetti, Carlo

Data acquisizione: 1938

Luogo acquisizione: MI/ Milano

Note: fonte: Registro di carico della Raccolta delle Stampe in Milano, vol. VI

## FONTI E DOCUMENTI DI RIFERIMENTO

### DOCUMENTAZIONE FOTOGRAFICA

Codice univoco della risorsa: SC\_S\_H0080-03961\_IMG-0000126220

Genere: documentazione allegata

Tipo: Immagine digitale

Codice identificativo: Mod. p. 1-19c

Collocazione del file nell'archivio locale: mod

Nome del file originale: Mod. p. 1-19c.jpg

## COMPILAZIONE

### COMPILAZIONE

Anno di redazione: 2011

Ente compilatore: Raccolta delle Stampe Achille Bertarelli

Nome: Alberti, Alessia

Funzionario responsabile: Salsi, Claudio