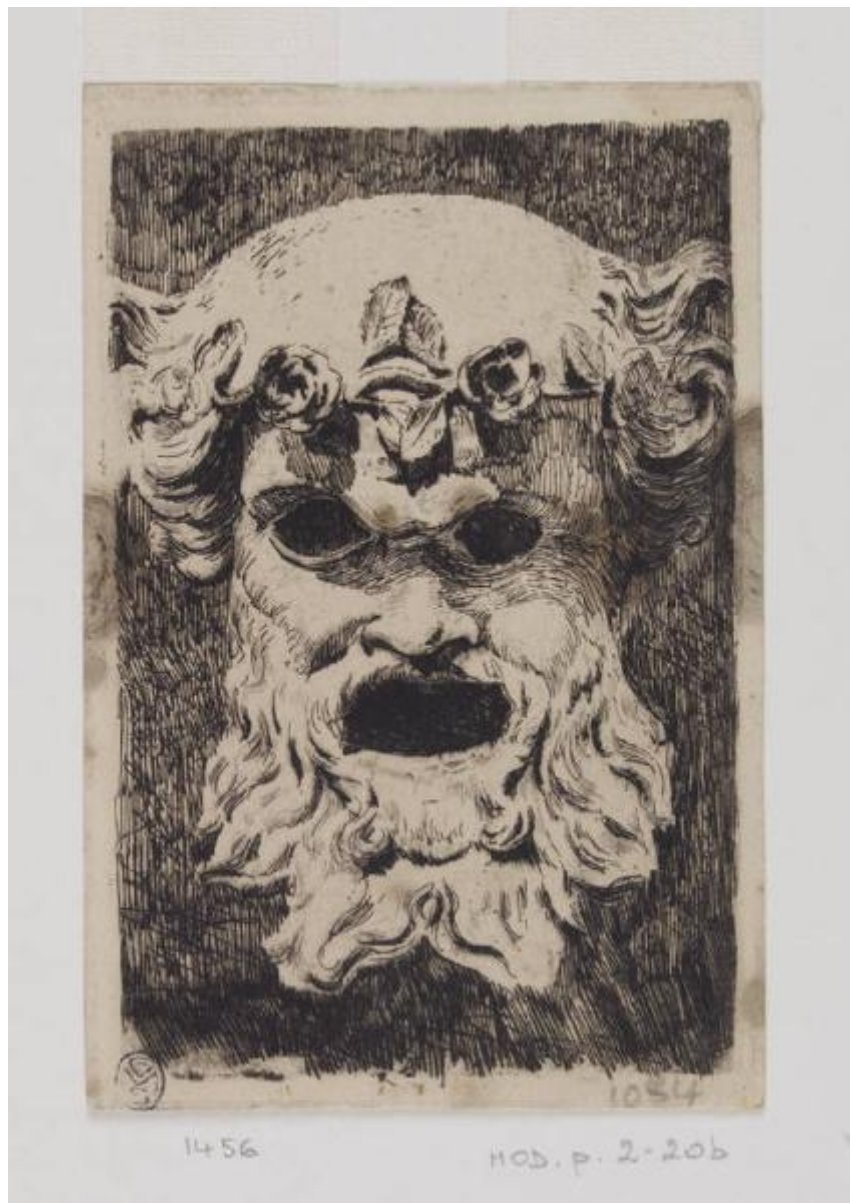


# Mascherone, nel "Nouvel Opera" di Ch. Garnier

Beltrami, Luca; Garnier, Charles



Link risorsa: <https://www.lombardiabeniculturali.it/stampe/schede/H0080-03999/>

Scheda SIRBeC: <https://www.lombardiabeniculturali.it/stampe/schede-complete/H0080-03999/>

## CODICI

Unità operativa: H0080

Numero scheda: 3999

Codice scheda: H0080-03999

Tipo scheda: S

Livello ricerca: P

### CODICE UNIVOCO

Codice regione: 03

Numero catalogo generale: 02128261

Ente schedatore: R03/ Raccolta delle Stampe Achille Bertarelli

Ente competente: S27

## RELAZIONI

### RELAZIONI CON ALTRI BENI

Tipo relazione: correlazione

Tipo scheda: S

## OGGETTO

### OGGETTO

Definizione: stampa smarginata

Disponibilità del bene: reale

### SOGGETTO

Categoria generale: decorazioni e ornati

Identificazione: Mascherone

Titolo proprio: Mascherone, nel "Nouvel Opera" di Ch. Garnier

Tipo titolo: da Beltrami L., Luca Beltrami acquafortista, p. 36

## LOCALIZZAZIONE GEOGRAFICO-AMMINISTRATIVA

### INDICAZIONE DEL CONTENITORE FISICO

Codice del contenitore fisico: 19

Categoria del contenitore fisico: architettura

### **LOCALIZZAZIONE GEOGRAFICO-AMMINISTRATIVA ATTUALE**

Stato: Italia

Regione: Lombardia

Provincia: MI

Nome provincia: Milano

Codice ISTAT comune: 015146

Comune: Milano

### **COLLOCAZIONE SPECIFICA**

Tipologia: castello

Denominazione: Castello Sforzesco - complesso

Indirizzo: Piazza Castello

Denominazione struttura conservativa - livello 1: Civiche Raccolte Grafiche e Fotografiche del Castello Sforzesco

Denominazione struttura conservativa - livello 2: Raccolta delle Stampe Achille Bertarelli

Tipologia struttura conservativa: museo

Altra denominazione [1 / 5]: Castello di Porta Giovia

Altra denominazione [2 / 5]: Castello di Porta Giovia

Altra denominazione [3 / 5]: Castello di Porta Giovia

Altra denominazione [4 / 5]: Castello di Porta Giovia

Altra denominazione [5 / 5]: Castello di Porta Giovia

## **DATI PATRIMONIALI E COLLEZIONI**

### **INVENTARIO**

Data: 1937

Numero: Reg. Ingr. 1456

## **CRONOLOGIA**

### **CRONOLOGIA GENERICA**

Secolo: sec. XIX

### **CRONOLOGIA SPECIFICA**

Da: 1876

Validità: post

A: 1881

Validità: ante

Motivazione cronologia: bibliografia

## DEFINIZIONE CULTURALE

### AUTORE [1 / 2]

Ruolo: incisore

Nome di persona o ente: Beltrami, Luca

Tipo intestazione: P

Dati anagrafici/Periodo di attività: 1854-1933

Codice scheda autore: H0080-02207

Motivazione dell'attribuzione: bibliografia

### AUTORE [2 / 2]

Ruolo: inventore

Nome di persona o ente: Garnier, Charles

Tipo intestazione: P

Dati anagrafici/Periodo di attività: 1825-1898

Codice scheda autore: H0080-02566

Motivazione dell'attribuzione: bibliografia

Senza indicazioni editoriali: senza indicazioni editoriali

## DATI TECNICI

### MATERIA E TECNICA

Materia: acquaforte

### MISURE

Parte: impronta

Unità: mm

Altezza: 120

Larghezza: 79

### MISURE FOGLIO

Unità: mm

Altezza: 120

Larghezza: 80

Indicazioni sul soggetto: Sculture: mascherone. Architetture: Parigi: Opera Garnier.

## DATI ANALITICI

### ISCRIZIONI

Tecnica di scrittura: a matita

Posizione: in basso a destra

Trascrizione: 1084

### STEMMI, EMBLEMI, MARCHI [1 / 2]

Classe di appartenenza: timbro

Qualificazione: di collezione

Identificazione: Civico Gabinetto delle Stampe di Milano

Quantità: 1

Posizione: nell'angolo inferiore sinistro

Descrizione: timbro a inchiostro nero, di forma ovale, contenente le lettere "GMS"

### STEMMI, EMBLEMI, MARCHI [2 / 2]

Classe di appartenenza: timbro

Quantità: 1

Posizione: al verso in basso a destra

Descrizione: timbro a inchiostro con il numero "R.° C.° 1456"

### Notizie storico-critiche

Dal catalogo "Luca Beltrami acquafortista" (1909), compilato dall'autore stesso (dietro lo pseudonimo di Polifilo), si ha notizia che l'opera fu il "dono annuale della Società di Belle Arti di Milano, nel 1879". Il titolo con cui l'artista ha individuato l'opera nel catalogo "Mascherone, nel 'Nouvel Opera' di Ch. Garnier", la identifica come elemento decorativo dell'Opera Garnier di Parigi.

Il cat. Mezzetti (bibl. cit.) spiega che si tratta del "Sigillo della Società per l'Esposizione Permanente" e che ne esisteva una copia alla Permanente "con un cartello che porta la data del 1880".

L'esemplare è rifilato all'impronta.

## CONSERVAZIONE

### STATO DI CONSERVAZIONE

Data: 2011

Stato di conservazione: discreto

Indicazioni specifiche: Macchie: due macchie nere piuttosto ampie ma sostanzialmente tenui, poco sopra la metà altezza.

Fonte: osservazione diretta

## RESTAURI E ANALISI

### RESTAURI

Data: 2006

Descrizione intervento: Intervento conservativo

Nome operatore: Allodi, Elena

## CONDIZIONE GIURIDICA E VINCOLI

### CONDIZIONE GIURIDICA

Indicazione generica: proprietà Ente pubblico territoriale

Indicazione specifica: Comune di Milano

Indirizzo: Piazza della Scala, 2 - 20121 Milano

### ACQUISIZIONE

Tipo acquisizione: legato

Nome: Silvestri, Oreste

Data acquisizione: 1937

Luogo acquisizione: MI/ Milano

Note: fonte: Registro di carico

## FONTI E DOCUMENTI DI RIFERIMENTO

### DOCUMENTAZIONE FOTOGRAFICA

Codice univoco della risorsa: SC\_S\_H0080-03999\_IMG-0000126258

Genere: documentazione allegata

Tipo: Immagine digitale

Codice identificativo: Mod. p. 2-20b

Collocazione del file nell'archivio locale: mod

Nome del file originale: Mod. p. 2-20b.jpg

### BIBLIOGRAFIA [1 / 2]

Genere: bibliografia specifica

Autore: Beltrami L.

Titolo libro o rivista: Luca Beltrami acquafortista

Luogo di edizione: Milano

Anno di edizione: 1909

Codice scheda bibliografia: H0080-00424

V., pp., nn.: p. 36 n. 31

### **BIBLIOGRAFIA [2 / 2]**

Genere: bibliografia specifica

Autore: Mezzetti A.

Titolo libro o rivista: L'acquaforte lombarda nella seconda metà dell'800

Luogo di edizione: Milano

Anno di edizione: 1935

Codice scheda bibliografia: H0090-00012

V., pp., nn.: p. 131 n. 58

## **COMPILAZIONE**

### **COMPILAZIONE**

Anno di redazione: 2011

Ente compilatore: Raccolta delle Stampe Achille Bertarelli

Nome: Alberti, Alessia

Funzionario responsabile: Salsi, Claudio