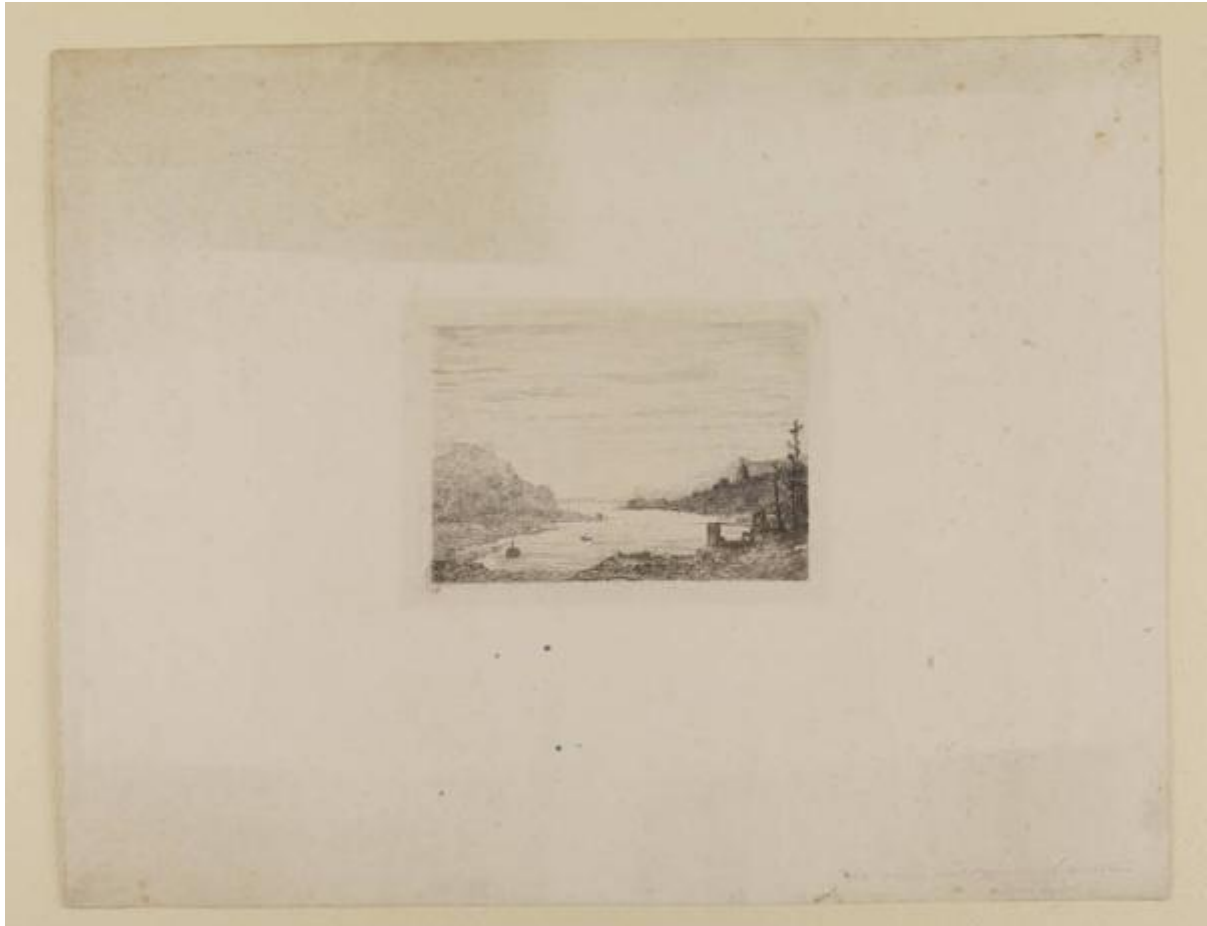


Paesaggio lacustre

Borromeo Arese, Giberto



Link risorsa: <https://www.lombardiabeniculturali.it/stampe/schede/H0080-04037/>

Scheda SIRBeC: <https://www.lombardiabeniculturali.it/stampe/schede-complete/H0080-04037/>

CODICI

Unità operativa: H0080

Numero scheda: 4037

Codice scheda: H0080-04037

Tipo scheda: S

Livello ricerca: P

CODICE UNIVOCO

Codice regione: 03

Numero catalogo generale: 02128299

Ente schedatore: R03/ Raccolta delle Stampe Achille Bertarelli

Ente competente: S27

OGGETTO

OGGETTO

Definizione: stampa

Tipologia: stampa di invenzione

Disponibilità del bene: reale

SOGGETTO

Categoria generale: paesaggio

Identificazione: Paesaggio lacustre con rovine

Titolo proprio: Paesaggio lacustre

Tipo titolo: da Mezzetti A., L'acquaforte lombarda nella seconda metà dell'800, p. 150

LOCALIZZAZIONE GEOGRAFICO-AMMINISTRATIVA

INDICAZIONE DEL CONTENITORE FISICO

Codice del contenitore fisico: 19

Categoria del contenitore fisico: architettura

LOCALIZZAZIONE GEOGRAFICO-AMMINISTRATIVA ATTUALE

Stato: Italia

Regione: Lombardia

Provincia: MI

Nome provincia: Milano

Codice ISTAT comune: 015146

Comune: Milano

COLLOCAZIONE SPECIFICA

Tipologia: castello

Denominazione: Castello Sforzesco - complesso

Indirizzo: Piazza Castello

Denominazione struttura conservativa - livello 1: Civiche Raccolte Grafiche e Fotografiche del Castello Sforzesco

Denominazione struttura conservativa - livello 2: Raccolta delle Stampe Achille Bertarelli

Tipologia struttura conservativa: museo

Altra denominazione [1 / 5]: Castello di Porta Giovia

Altra denominazione [2 / 5]: Castello di Porta Giovia

Altra denominazione [3 / 5]: Castello di Porta Giovia

Altra denominazione [4 / 5]: Castello di Porta Giovia

Altra denominazione [5 / 5]: Castello di Porta Giovia

DATI PATRIMONIALI E COLLEZIONI

INVENTARIO

Data: 1927-

Numero: Mod. m. 6-20

CRONOLOGIA

CRONOLOGIA GENERICA

Secolo: sec. XIX

CRONOLOGIA SPECIFICA

Da: 1865

Validità: ca.

A: 1865

Validità: ca.

Motivazione cronologia: bibliografia

DEFINIZIONE CULTURALE

AUTORE [1 / 2]

Ruolo: incisore

Nome di persona o ente: Borromeo Arese, Giberto

Tipo intestazione: P

Dati anagrafici/Periodo di attività: 1815-1885

Codice scheda autore: H0080-02561

Motivazione dell'attribuzione [1 / 2]: bibliografia

Motivazione dell'attribuzione [2 / 2]: iscrizione

AUTORE [2 / 2]

Ruolo: inventore

Nome di persona o ente: Borromeo Arese, Giberto

Tipo intestazione: P

Dati anagrafici/Periodo di attività: 1815-1885

Codice scheda autore: H0080-02561

Motivazione dell'attribuzione: bibliografia

Senza indicazioni editoriali: senza indicazioni editoriali

STATO DELL' OPERA

Stato: primo stato su tre (secondo Guizzetti C.)

Specifiche: prima dell'aggiunta di alcuni segni di ombreggiatura nella parte destra della stampa

DATI TECNICI

MATERIA E TECNICA

Materia: acquaforte

MISURE

Parte: impronta

Unità: mm

Altezza: 115

Larghezza: 163

MISURE FOGLIO

Unità: mm

Altezza: 359

Larghezza: 461

Indicazioni sul soggetto: Paesaggio. Laghi.

DATI ANALITICI

ISCRIZIONI [1 / 3]

Classe di appartenenza: dedicatoria

Tecnica di scrittura: a matita

Posizione: nell'angolo inferiore destro del foglio

Trascrizione: All'Amico e al cugino. L'autore/ Borromeo AG

ISCRIZIONI [2 / 3]

Classe di appartenenza: nota manoscritta

Tecnica di scrittura: a matita

Posizione: al verso in basso a sinistra

Trascrizione: Acquaforte del Conte/ Giberto Borromeo. a. 1865

ISCRIZIONI [3 / 3]

Classe di appartenenza: nota manoscritta

Tecnica di scrittura: a matita

Posizione: al verso al centro del foglio

Trascrizione: 2256

STEMMI, EMBLEMI, MARCHI [1 / 2]

Classe di appartenenza: timbro a inchiostro

Qualificazione: di collezione

Identificazione: Civica Galleria d'Arte Moderna di Milano

Quantità: 1

Posizione: nell'angolo inferiore sinistro della parte figurata

Descrizione: timbro a inchiostro nero di forma ovale, quadripartito, contenente le lettere "GAMM"

STEMMI, EMBLEMI, MARCHI [2 / 2]

Classe di appartenenza: timbro a inchiostro

Qualificazione: di collezione

Identificazione: Civica Galleria d'Arte Moderna di Milano

Quantità: 1

Posizione: al verso nell'angolo superiore destro

Descrizione

INSERITO AL N. 2256 [in un caso il numero è in pastello blu]/ DI CATALOGO DELLA/ CIVICA GALLERIA D'ARTE MODERNA

Notizie storico-critiche

Il terzo stato di quest'opera è stato pubblicato da Cadart insieme alla veduta "Environs de Bergame" (Mezzetti 154; Guizzetti 3). Le due tavole risultavano sul medesimo foglio con il titolo comune di "Environs de Bergame", all'interno dell'album de la Société des Aquafortistes, III, luglio 1865, n. 174 (cfr. Di Noia, bibl. cit.). Da qui è desunta la datazione. Quello qui schedato è l'esemplare descritto da Mezzetti, all'epoca conservato presso la Galleria d'Arte Moderna di Milano (inv. 2256)

CONSERVAZIONE

STATO DI CONSERVAZIONE

Data: 2011

Stato di conservazione: mediocre

Indicazioni specifiche

Carta ingiallita. Foxing. Polvere. Macchie: piccole macchie forse d'inchiostro nel margine inferiore verso sinistra.

Fonte: osservazione diretta

CONDIZIONE GIURIDICA E VINCOLI

CONDIZIONE GIURIDICA

Indicazione generica: proprietà Ente pubblico territoriale

Indicazione specifica: Comune di Milano

Indirizzo: Piazza della Scala, 2 - 20121 Milano

ACQUISIZIONE

Tipo acquisizione: trasferimento

Nome: Civica Galleria d'Arte Moderna di Milano

Luogo acquisizione: MI/ Milano

Note: fonte: timbro

FONTI E DOCUMENTI DI RIFERIMENTO

DOCUMENTAZIONE FOTOGRAFICA

Codice univoco della risorsa: SC_S_H0080-04037_IMG-0000126296

Genere: documentazione allegata

Tipo: Immagine digitale

Codice identificativo: Mod. m. 6-20

Collocazione del file nell'archivio locale: mod

Nome del file originale: Mod. m. 6-20.jpg

BIBLIOGRAFIA [1 / 4]

Genere: bibliografia specifica

Autore: Mezzetti A.

Titolo libro o rivista: L'acquaforte lombarda nella seconda metà dell'800

Luogo di edizione: Milano

Anno di edizione: 1935

Codice scheda bibliografia: H0090-00012

V., pp., nn.: p. 150 n. 153

BIBLIOGRAFIA [2 / 4]

Genere: bibliografia specifica

Autore: Vitali L.

Titolo libro o rivista: Incisioni lombarde del secondo Ottocento all'Ambrosiana

Luogo di edizione: Vicenza

Anno di edizione: 1970

Codice scheda bibliografia: H0080-00415

V., pp., nn.: p. 28 n. 5

BIBLIOGRAFIA [3 / 4]

Genere: bibliografia specifica

Autore: Guizzetti C.

Titolo libro o rivista: Grafica d'arte

Titolo contributo: Giberto Borromeo. Catalogo delle incisioni

Luogo di edizione: Milano

Anno di edizione: 2004

Codice scheda bibliografia: H0080-00412

V., pp., nn.: p. 13 n. 2

BIBLIOGRAFIA [4 / 4]

Genere: bibliografia specifica

Autore: Di Noia R.

Titolo libro o rivista: Nouvelles de l'estampe

Titolo contributo: Les Aquafortistes italiens chez Cadart (1864-1881). Catalogue des eaux-fortes

Luogo di edizione: Parigi

Anno di edizione: 2004

Codice scheda bibliografia: H0080-00413

V., pp., nn.: p. 84

COMPILAZIONE

COMPILAZIONE

Anno di redazione: 2011

Ente compilatore: Raccolta delle Stampe Achille Bertarelli

Nome: Alberti, Alessia

Funzionario responsabile: Salsi, Claudio