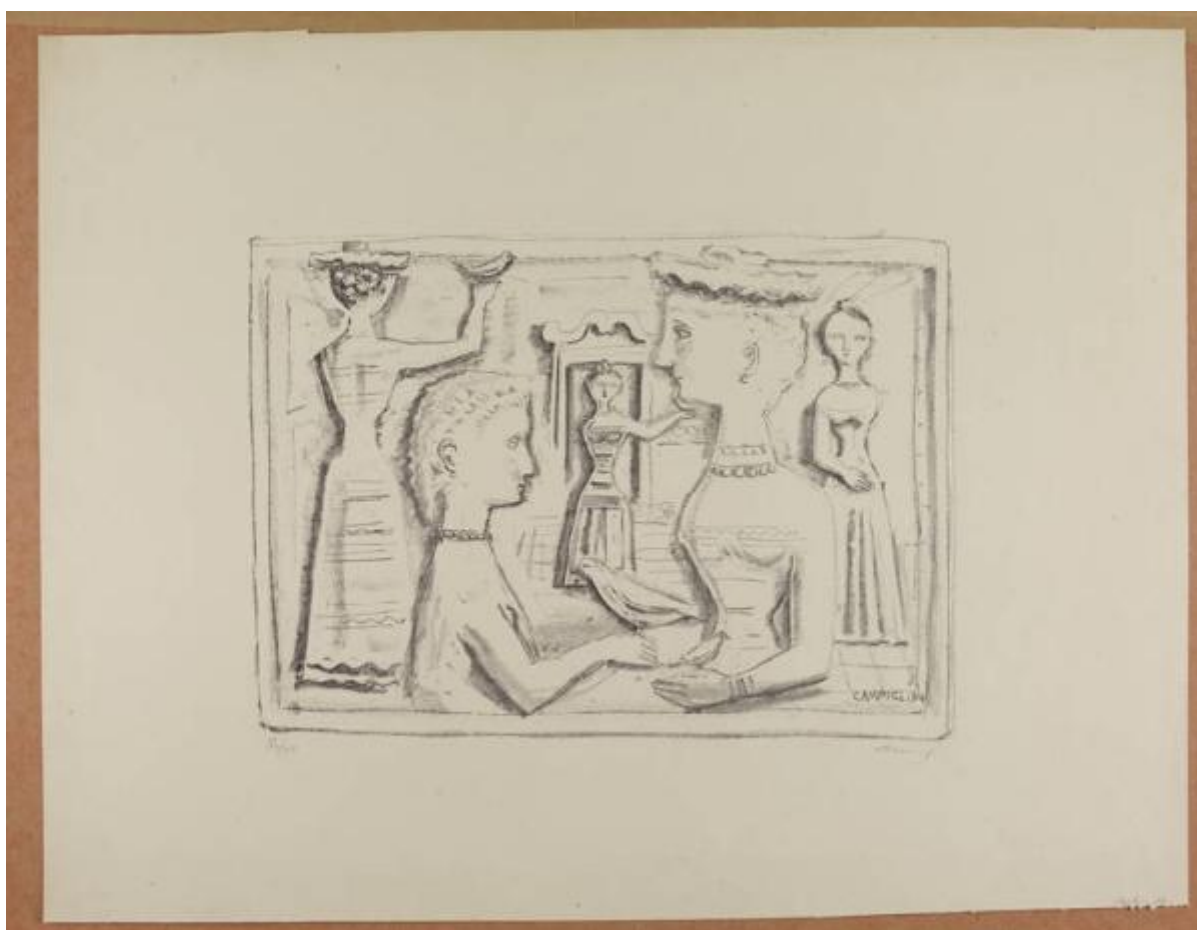


# Donne e colombe

Campigli, Massimo



Link risorsa: <https://www.lombardiabeniculturali.it/stampe/schede/H0080-04046/>

Scheda SIRBeC: <https://www.lombardiabeniculturali.it/stampe/schede-complete/H0080-04046/>

## **CODICI**

Unità operativa: H0080

Numero scheda: 4046

Codice scheda: H0080-04046

Tipo scheda: S

Livello ricerca: P

### **CODICE UNIVOCO**

Codice regione: 03

Numero catalogo generale: 02128308

Ente schedatore: R03/ Raccolta delle Stampe Achille Bertarelli

Ente competente: S27

## **OGGETTO**

### **OGGETTO**

Definizione: stampa

Tipologia: stampa di invenzione

Disponibilità del bene: reale

### **SOGGETTO**

Categoria generale: composizioni di invenzione

Identificazione: Figure femminili con colombe

Titolo proprio: Donne e colombe

Tipo titolo: da Meloni F./ Tavola L., Campigli. Catalogo ragionato dell'opera grafica, p. 77

## **LOCALIZZAZIONE GEOGRAFICO-AMMINISTRATIVA**

### **INDICAZIONE DEL CONTENITORE FISICO**

Codice del contenitore fisico: 19

Categoria del contenitore fisico: architettura

### **LOCALIZZAZIONE GEOGRAFICO-AMMINISTRATIVA ATTUALE**

Stato: Italia

Regione: Lombardia

Provincia: MI

Nome provincia: Milano

Codice ISTAT comune: 015146

Comune: Milano

### **COLLOCAZIONE SPECIFICA**

Tipologia: castello

Denominazione: Castello Sforzesco - complesso

Indirizzo: Piazza Castello

Denominazione struttura conservativa - livello 1: Civiche Raccolte Grafiche e Fotografiche del Castello Sforzesco

Denominazione struttura conservativa - livello 2: Raccolta delle Stampe Achille Bertarelli

Tipologia struttura conservativa: museo

Altra denominazione [1 / 5]: Castello di Porta Giovia

Altra denominazione [2 / 5]: Castello di Porta Giovia

Altra denominazione [3 / 5]: Castello di Porta Giovia

Altra denominazione [4 / 5]: Castello di Porta Giovia

Altra denominazione [5 / 5]: Castello di Porta Giovia

## **DATI PATRIMONIALI E COLLEZIONI**

### **INVENTARIO**

Data: 1944

Numero: Reg. Ingr. 1843

## **CRONOLOGIA**

### **CRONOLOGIA GENERICA**

Secolo: sec. XX

### **CRONOLOGIA SPECIFICA**

Da: 1944

Validità: post

A: 1944

Validità: ante

Motivazione cronologia: data

## DEFINIZIONE CULTURALE

### AUTORE [1 / 2]

Ruolo: litografo

Nome di persona o ente: Campigli, Massimo

Tipo intestazione: P

Dati anagrafici/Periodo di attività: 1895-1971

Codice scheda autore: H0080-02533

Motivazione dell'attribuzione: firma

### AUTORE [2 / 2]

Ruolo: inventore

Nome di persona o ente: Campigli, Massimo

Tipo intestazione: P

Dati anagrafici/Periodo di attività: 1895-1971

Codice scheda autore: H0080-02533

Motivazione dell'attribuzione: analisi stilistica

### TIRATURA

Numerazione: 12/ 60

## DATI TECNICI

### MATERIA E TECNICA

Materia: litografia

### MISURE

Parte: parte figurata

Unità: mm

Altezza: 261

Larghezza: 373

Validità: ca.

### MISURE FOGLIO

Unità: mm

Altezza: 467

Larghezza: 607

Indicazioni sul soggetto: Figure femminili non identificabili. Animali: uccelli; colombe.

## **DATI ANALITICI**

### **ISCRIZIONI [1 / 3]**

Classe di appartenenza: indicazione di responsabilità

Tecnica di scrittura: a stampa

Posizione: in basso a destra

Trascrizione: CAMPIGLI 44

### **ISCRIZIONI [2 / 3]**

Classe di appartenenza: indicazione di responsabilità

Tecnica di scrittura: a matita

Posizione: sotto la parte figurata a destra

Trascrizione: MCampigli

### **ISCRIZIONI [3 / 3]**

Tecnica di scrittura: a matita

Posizione: sotto la parte figurata a sinistra

Trascrizione: 12/ 60

### **STEMMI, EMBLEMI, MARCHI [1 / 3]**

Classe di appartenenza: timbro

Qualificazione: di collezione

Identificazione: Civico Gabinetto delle Stampe di Milano

Quantità: 1

Posizione: nell'angolo inferiore sinistro della parte figurata

Descrizione: timbro a inchiostro nero, di forma ovale, contenente le lettere "GMS"

### **STEMMI, EMBLEMI, MARCHI [2 / 3]**

Classe di appartenenza: timbro

Qualificazione: amministrativo

Quantità: 1

Posizione: al verso in alto a sinistra

Descrizione: timbro a inchiostro con il numero: "1843"

### **STEMMI, EMBLEMI, MARCHI [3 / 3]**

Classe di appartenenza: timbro

Qualificazione: editoriale

Identificazione: Galleria del Cavallino di Venezia

Quantità: 1

Posizione: al verso in basso a destra

#### Descrizione

timbro a inchiostro con la scritta "GALLERIA DEL CAVALLINO - VENEZIA -" intorno ad un tondo dove è ripetuto a penna il numero della tiratura "12/60"

#### Notizie storico-critiche

Il catalogo Meloni/ Tavola (1995, bibl. cit.) per la tiratura riferisce di alcune prove in parte firmate e 60 es. numerati, firmati e datati. Dalla stessa fonte si ricava che editore e stampatore è Cavallino di Venezia. L'esemplare riprodotto in catalogo, anche se non viene citato, è identificabile con quello della Raccolta Bertarelli (si veda il timbro a inchiostro in basso a sinistra).

## CONSERVAZIONE

### STATO DI CONSERVAZIONE

Data: 2011

Stato di conservazione: buono

Indicazioni specifiche: Carta ingiallita.

Fonte: osservazione diretta

## CONDIZIONE GIURIDICA E VINCOLI

### CONDIZIONE GIURIDICA

Indicazione generica: proprietà Ente pubblico territoriale

Indicazione specifica: Comune di Milano

Indirizzo: Piazza della Scala, 2 - 20121 Milano

### ACQUISIZIONE

Tipo acquisizione: acquisto

Nome: Galleria Vittorio e Barbaroux

Data acquisizione: 1944

Luogo acquisizione: MI/ Milano

Note: fonte: Registro di carico, vol. VIII

## FONTI E DOCUMENTI DI RIFERIMENTO

### DOCUMENTAZIONE FOTOGRAFICA

Codice univoco della risorsa: SC\_S\_H0080-04046\_IMG-0000126305

Genere: documentazione allegata

Tipo: Immagine digitale

Codice identificativo: Mod. m. 41-19

Collocazione del file nell'archivio locale: mod

Nome del file originale: Mod. m. 41-19.jpg

### **BIBLIOGRAFIA**

Genere: bibliografia specifica

Autore: Meloni F./ Tavola L.

Titolo libro o rivista: Campigli. Catalogo ragionato dell'opera grafica (Litografie e Incisioni) 1930-1969

Luogo di edizione: Livorno

Anno di edizione: 1995

Codice scheda bibliografia: H0080-00422

V., pp., nn.: p. 77 n. 87

### **COMPILAZIONE**

#### **COMPILAZIONE**

Anno di redazione: 2011

Ente compilatore: Raccolta delle Stampe Achille Bertarelli

Nome: Alberti, Alessia

Funzionario responsabile: Salsi, Claudio