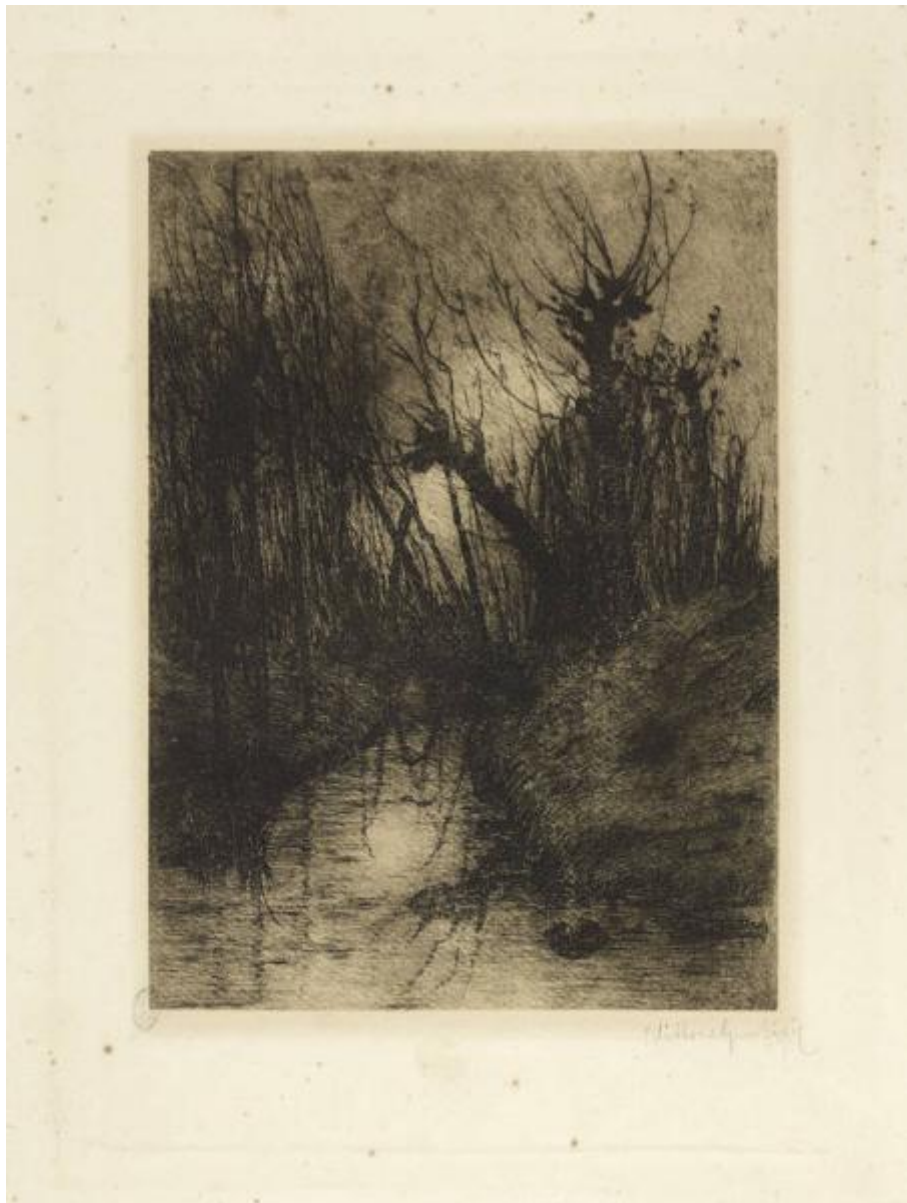


Paesaggio

Grubicy de Dragon, Vittore



Link risorsa: <https://www.lombardiabeniculturali.it/stampe/schede/H0080-04057/>

Scheda SIRBeC: <https://www.lombardiabeniculturali.it/stampe/schede-complete/H0080-04057/>

CODICI

Unità operativa: H0080

Numero scheda: 4057

Codice scheda: H0080-04057

Tipo scheda: S

Livello ricerca: P

CODICE UNIVOCO

Codice regione: 03

Numero catalogo generale: 02128319

Ente schedatore: R03/ Raccolta delle Stampe Achille Bertarelli

Ente competente: S27

RELAZIONI

RELAZIONI CON ALTRI BENI

Tipo relazione: correlazione

Tipo scheda: S

OGGETTO

OGGETTO

Definizione: stampa

Tipologia: stampa di invenzione

Disponibilità del bene: reale

SOGGETTO

Categoria generale: paesaggio

Identificazione: Paesaggio con ruscello

Titolo proprio: Paesaggio

Tipo titolo: da Mezzetti A., L'acquaforte lombarda nella seconda metà dell'800, p. 192

LOCALIZZAZIONE GEOGRAFICO-AMMINISTRATIVA

INDICAZIONE DEL CONTENITORE FISICO

Codice del contenitore fisico: 19

Categoria del contenitore fisico: architettura

LOCALIZZAZIONE GEOGRAFICO-AMMINISTRATIVA ATTUALE

Stato: Italia

Regione: Lombardia

Provincia: MI

Nome provincia: Milano

Codice ISTAT comune: 015146

Comune: Milano

COLLOCAZIONE SPECIFICA

Tipologia: castello

Denominazione: Castello Sforzesco - complesso

Indirizzo: Piazza Castello

Denominazione struttura conservativa - livello 1: Civiche Raccolte Grafiche e Fotografiche del Castello Sforzesco

Denominazione struttura conservativa - livello 2: Raccolta delle Stampe Achille Bertarelli

Tipologia struttura conservativa: museo

DATI PATRIMONIALI E COLLEZIONI

INVENTARIO

Data: 1927-

Numero: Mod. p. 27-6

CRONOLOGIA

CRONOLOGIA GENERICA

Secolo: sec. XIX

CRONOLOGIA SPECIFICA

Da: 1895

Validità: post

A: 1895

Validità: post

Motivazione cronologia: bibliografia

DEFINIZIONE CULTURALE

AUTORE [1 / 2]

Ruolo: incisore

Nome di persona o ente: Grubicy de Dragon, Vittore

Tipo intestazione: P

Dati anagrafici/Periodo di attività: 1851-1920

Codice scheda autore: H0080-02558

Motivazione dell'attribuzione: firma

AUTORE [2 / 2]

Ruolo: inventore

Nome di persona o ente: Grubicy de Dragon, Vittore

Tipo intestazione: P

Dati anagrafici/Periodo di attività: 1851-1920

Codice scheda autore: H0080-02558

Motivazione dell'attribuzione: analisi stilistica

Senza indicazioni editoriali: senza indicazioni editoriali

STATO DELL' OPERA

Stato: stato unico (secondo Foglia P.)

DATI TECNICI

MATERIA E TECNICA

Materia: acquaforte

Tecnica: monotipo

MISURE [1 / 2]

Parte: impronta

Unità: mm

Altezza: 282

Larghezza: 201

MISURE [2 / 2]

Parte: parte figurata

Unità: mm

Altezza: 227

Larghezza: 167

MISURE FOGLIO

Unità: mm

Altezza: 387

Larghezza: 311

Materia supporto: fondino di carta

Indicazioni sul soggetto: Paesaggio. Fiumi.

DATI ANALITICI

ISCRIZIONI [1 / 4]

Classe di appartenenza: indicazione di responsabilità

Tecnica di scrittura: a matita

Posizione: sotto la parte figurata a destra

Trascrizione: Vittore Grubicij

ISCRIZIONI [2 / 4]

Classe di appartenenza: nota manoscritta

Tecnica di scrittura: a matita

Posizione: nel margine inferiore del foglio a sinistra

Trascrizione: G. 21 [la seconda cifra corretta in "22"]

ISCRIZIONI [3 / 4]

Classe di appartenenza: nota manoscritta

Tecnica di scrittura: a matita

Posizione: nell'angolo inferiore destro del foglio

Trascrizione: 573

ISCRIZIONI [4 / 4]

Classe di appartenenza: nota manoscritta

Tecnica di scrittura: a matita

Posizione: al verso, al centro verso l'alto

Trascrizione: 3427

STEMMI, EMBLEMI, MARCHI [1 / 3]

Classe di appartenenza: timbro a inchiostro

Qualificazione: di collezione

Identificazione: Civica Galleria d'Arte Moderna di Milano

Quantità: 1

Posizione: nell'angolo inferiore sinistro della parte figurata

Descrizione: timbro a inchiostro nero di forma ovale, quadripartito, contenente le lettere "GAMM"

STEMMI, EMBLEMI, MARCHI [2 / 3]

Classe di appartenenza: timbro a inchiostro

Qualificazione: di collezione

Identificazione: Civica Galleria d'Arte Moderna di Milano

Quantità: 2

Posizione: al verso, in alto

Descrizione

INSERITO AL N. 3427 [il numero è a pastello]/ DI CATALOGO DELLA/ CIVICA GALLERIA D'ARTE MODERNA [il numero è indicato solo in uno dei due timbri]

STEMMI, EMBLEMI, MARCHI [3 / 3]

Classe di appartenenza: timbro a inchiostro

Qualificazione: di collezione

Identificazione: Raccolta delle Stampe Achille Bertarelli

Quantità: 1

Posizione: al verso, nell'angolo inferiore destro

Descrizione: RACCOLTA DELLE STAMPE/ A. BERTARELLI/ N. di carico

Notizie storico-critiche

La datazione proposta per quest'opera nel cat. Mezzetti (bibl. cit.) è al 1893, adducendo quale fonte una "nota autografa scritta nel cartone dove sono incollate le fotografie delle acquaforti fatte dallo stesso Grubicij e conservate dal sig. Walter Toscanini".

L'esemplare qui catalogato è lo stesso descritto da Mezzetti, già alla Galleria d'Arte Moderna (inv. 3427).

P. Foglia (bibl. cit.), che ipotizza per questo soggetto un'origine olandese, la colloca dopo la metà degli anni Novanta.

CONSERVAZIONE

STATO DI CONSERVAZIONE

Data: 2011

Stato di conservazione: discreto

Indicazioni specifiche: Carta ingiallita. Foxing.

Fonte: osservazione diretta

RESTAURI E ANALISI

RESTAURI

Data: 2007

Descrizione intervento

intervento conservativo; distacco dal precedente supporto e collocazione entro cartelletta in materiale da conservazione.

Nome operatore: Pardini, Marino

CONDIZIONE GIURIDICA E VINCOLI

CONDIZIONE GIURIDICA

Indicazione generica: proprietà Ente pubblico territoriale

Indicazione specifica: Comune di Milano

Indirizzo: Piazza della Scala, 2 - 20121 Milano

ACQUISIZIONE

Tipo acquisizione: trasferimento

Nome: Civica Galleria d'Arte Moderna di Milano

Luogo acquisizione: MI/ Milano

Note: fonte: timbro

FONTI E DOCUMENTI DI RIFERIMENTO

DOCUMENTAZIONE FOTOGRAFICA

Codice univoco della risorsa: SC_S_H0080-04057_IMG-0000126316

Genere: documentazione allegata

Tipo: Immagine digitale

Codice identificativo: Mod. p. 27-6

Collocazione del file nell'archivio locale: mod

Nome del file originale: Mod. p. 27-6.jpg

BIBLIOGRAFIA [1 / 2]

Genere: bibliografia specifica

Autore: Mezzetti A.

Titolo libro o rivista: L'acquaforte lombarda nella seconda metà dell'800

Luogo di edizione: Milano

Anno di edizione: 1935

Codice scheda bibliografia: H0090-00012

V., pp., nn.: p. 192 n. 328

BIBLIOGRAFIA [2 / 2]

Genere: bibliografia specifica

Autore: Foglia P.

Titolo libro o rivista: Grafica d'arte

Titolo contributo: Vittore Grubicij de Dragon. Catalogo delle incisioni

Luogo di edizione: Milano

Anno di edizione: 1996

Codice scheda bibliografia: H0080-00416

V., pp., nn.: p. 23 n. 29/D

COMPILAZIONE

COMPILAZIONE

Anno di redazione: 2011

Ente compilatore: Raccolta delle Stampe Achille Bertarelli

Nome: Alberti, Alessia

Funzionario responsabile: Salsi, Claudio