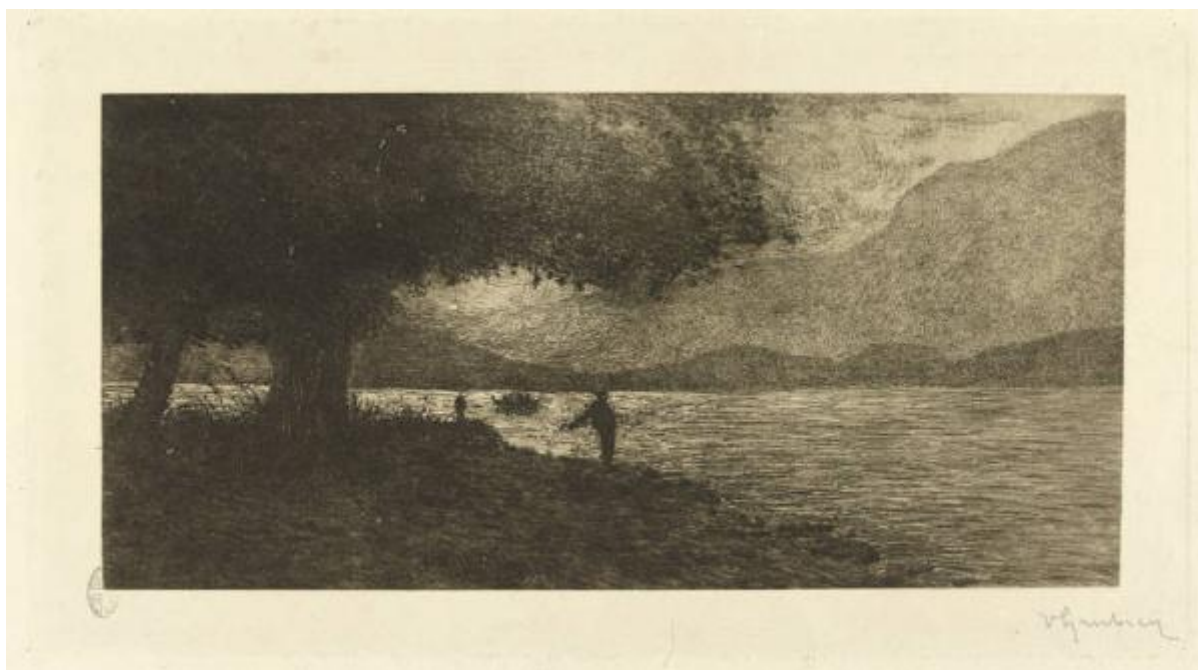


La pesca degli agoni a Lierna

Grubicy de Dragon, Vittore



Link risorsa: <https://www.lombardiabeniculturali.it/stampe/schede/H0080-04068/>

Scheda SIRBeC: <https://www.lombardiabeniculturali.it/stampe/schede-complete/H0080-04068/>

CODICI

Unità operativa: H0080

Numero scheda: 4068

Codice scheda: H0080-04068

Tipo scheda: S

Livello ricerca: P

CODICE UNIVOCO

Codice regione: 03

Numero catalogo generale: 02128330

Ente schedatore: R03/ Raccolta delle Stampe Achille Bertarelli

Ente competente: S27

OGGETTO

OGGETTO

Definizione: stampa

Tipologia: stampa di invenzione

Disponibilità del bene: reale

SOGGETTO

Categoria generale: paesaggio

Identificazione: Pesca degli agoni sul Lago di Como

Titolo proprio: La pesca degli agoni a Lierna

Tipo titolo: da Mezzetti A., L'acquaforte lombarda nella seconda metà dell'800, p. 196

LOCALIZZAZIONE GEOGRAFICO-AMMINISTRATIVA

INDICAZIONE DEL CONTENITORE FISICO

Codice del contenitore fisico: 19

Categoria del contenitore fisico: architettura

LOCALIZZAZIONE GEOGRAFICO-AMMINISTRATIVA ATTUALE

Stato: Italia

Regione: Lombardia

Provincia: MI

Nome provincia: Milano

Codice ISTAT comune: 015146

Comune: Milano

COLLOCAZIONE SPECIFICA

Tipologia: castello

Denominazione: Castello Sforzesco - complesso

Indirizzo: Piazza Castello

Denominazione struttura conservativa - livello 1: Civiche Raccolte Grafiche e Fotografiche del Castello Sforzesco

Denominazione struttura conservativa - livello 2: Raccolta delle Stampe Achille Bertarelli

Tipologia struttura conservativa: museo

Altra denominazione [1 / 5]: Castello di Porta Giovia

Altra denominazione [2 / 5]: Castello di Porta Giovia

Altra denominazione [3 / 5]: Castello di Porta Giovia

Altra denominazione [4 / 5]: Castello di Porta Giovia

Altra denominazione [5 / 5]: Castello di Porta Giovia

DATI PATRIMONIALI E COLLEZIONI

INVENTARIO

Data: 1927-

Numero: Mod. m. 24-1

CRONOLOGIA

CRONOLOGIA GENERICA

Secolo: sec. XIX

CRONOLOGIA SPECIFICA

Da: 1893

Validità: ca.

A: 1894

Validità: ca.

Motivazione cronologia: bibliografia

DEFINIZIONE CULTURALE

AUTORE [1 / 2]

Ruolo: incisore

Nome di persona o ente: Grubicy de Dragon, Vittore

Tipo intestazione: P

Dati anagrafici/Periodo di attività: 1851-1920

Codice scheda autore: H0080-02558

Motivazione dell'attribuzione: firma

AUTORE [2 / 2]

Ruolo: inventore

Nome di persona o ente: Grubicy de Dragon, Vittore

Tipo intestazione: P

Dati anagrafici/Periodo di attività: 1851-1920

Codice scheda autore: H0080-02558

Motivazione dell'attribuzione: analisi stilistica

Senza indicazioni editoriali: senza indicazioni editoriali

STATO DELL' OPERA

Stato: secondo stato su due (secondo Foglia P.)

Specifiche: aggiunta di un tratteggio fitto nelle zone dell'acqua e delle montagne

DATI TECNICI

MATERIA E TECNICA

Materia: acquaforte

Tecnica: monotipo

MISURE [1 / 2]

Parte: impronta

Unità: mm

Altezza: 144

Larghezza: 264

MISURE [2 / 2]

Parte: parte figurata

Unità: mm

Altezza: 111

Larghezza: 231

MISURE FOGLIO

Unità: mm

Altezza: 351

Larghezza: 529

Filigrana: M B M (2 volte)

Materia supporto: fondino di carta

Indicazioni sul soggetto: Laghi: Lago di Como. Attività umane: pesca.

DATI ANALITICI

ISCRIZIONI [1 / 4]

Classe di appartenenza: indicazione di responsabilità

Tecnica di scrittura: a matita

Posizione: sotto l'inciso a destra

Trascrizione: VGrubicij

ISCRIZIONI [2 / 4]

Classe di appartenenza: nota manoscritta

Tecnica di scrittura: a matita

Posizione: nell'angolo inferiore sinistro del foglio

Trascrizione: 282

ISCRIZIONI [3 / 4]

Classe di appartenenza: nota manoscritta

Tecnica di scrittura: a matita

Posizione: nell'angolo inferiore sinistro del foglio

Trascrizione: G. 9

ISCRIZIONI [4 / 4]

Classe di appartenenza: nota manoscritta

Tecnica di scrittura: a matita

Posizione: al verso al centro del foglio

Trascrizione: 3429

STEMMI, EMBLEMI, MARCHI [1 / 2]

Classe di appartenenza: timbro a inchiostro

Qualificazione: di collezione

Identificazione: Civica Galleria d'Arte Moderna di Milano

Quantità: 1

Posizione: nell'angolo inferiore sinistro della parte figurata

Descrizione: timbro a inchiostro nero di forma ovale, quadripartito, contenente le lettere "GAMM"

STEMMI, EMBLEMI, MARCHI [2 / 2]

Classe di appartenenza: timbro a inchiostro

Qualificazione: di collezione

Identificazione: Civica Galleria d'Arte Moderna di Milano

Quantità: 1

Posizione: al verso, in alto a destra

Descrizione

INSERITO AL N. 3429 [il numero è a pastello]/ DI CATALOGO DELLA/ CIVICA GALLERIA D'ARTE MODERNA

Notizie storico-critiche

La datazione proposta per quest'opera nel cat. Mezzetti (bibl. cit.) è al 1893, adducendo quale fonte una "nota autografa scritta nel cartone dove sono incollate le fotografie delle acquaforti fatte dallo stesso Grubicij e conservate dal sig. Walter Toscanini".

P. Foglia (bibl. cit.) indica quale datazione più probabile il biennio 1893-1894, individuando una somiglianza con il dipinto "Sera di maggio" o "La pesca degli agoni".

CONSERVAZIONE

STATO DI CONSERVAZIONE

Data: 2011

Stato di conservazione: mediocre

Indicazioni specifiche

Carta ingiallita. Foxing. Abrasioni: al verso del foglio, nel margine superiore, tracce del distacco da precedente supporto cartaceo. Macchie: al verso, lungo il margine inferiore del foglio. Polvere.

Fonte: osservazione diretta

CONDIZIONE GIURIDICA E VINCOLI

CONDIZIONE GIURIDICA

Indicazione generica: proprietà Ente pubblico territoriale

Indicazione specifica: Comune di Milano

Indirizzo: Piazza della Scala, 2 - 20121 Milano

ACQUISIZIONE

Tipo acquisizione: trasferimento

Nome: Civica Galleria d'Arte Moderna di Milano

Luogo acquisizione: MI/ Milano

Note: fonte: timbro

FONTI E DOCUMENTI DI RIFERIMENTO

DOCUMENTAZIONE FOTOGRAFICA

Codice univoco della risorsa: SC_S_H0080-04068_IMG-0000126327

Genere: documentazione allegata

Tipo: Immagine digitale

Codice identificativo: Mod. m. 24-1

Collocazione del file nell'archivio locale: mod

Nome del file originale: Mod. m. 24-1.jpg

BIBLIOGRAFIA [1 / 2]

Genere: bibliografia specifica

Autore: Mezzetti A.

Titolo libro o rivista: L'acquaforte lombarda nella seconda metà dell'800

Luogo di edizione: Milano

Anno di edizione: 1935

Codice scheda bibliografia: H0090-00012

V., pp., nn.: p. 196 n. 350

BIBLIOGRAFIA [2 / 2]

Genere: bibliografia specifica

Autore: Foglia P.

Titolo libro o rivista: Grafica d'arte

Titolo contributo: Vittore Grubicij de Dragon. Catalogo delle incisioni

Luogo di edizione: Milano

Anno di edizione: 1996

Codice scheda bibliografia: H0080-00416

V., pp., nn.: p. 18 n. 19/IIA

COMPILAZIONE

COMPILAZIONE

Anno di redazione: 2011

Ente compilatore: Raccolta delle Stampe Achille Bertarelli

Nome: Alberti, Alessia

Funzionario responsabile: Salsi, Claudio