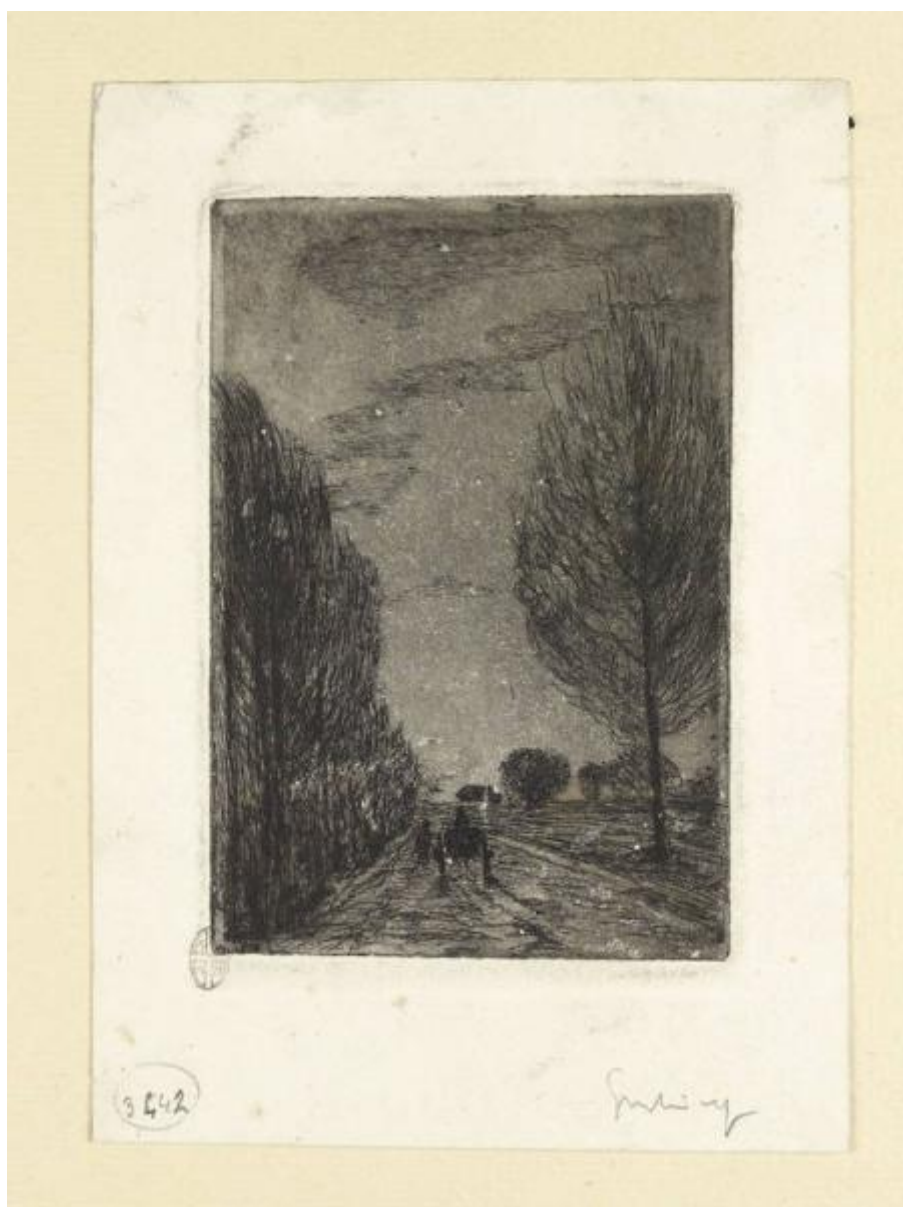


Paesaggio

Grubicy de Dragon, Vittore



Link risorsa: <https://www.lombardiabeniculturali.it/stampe/schede/H0080-04075/>

Scheda SIRBeC: <https://www.lombardiabeniculturali.it/stampe/schede-complete/H0080-04075/>

CODICI

Unità operativa: H0080

Numero scheda: 4075

Codice scheda: H0080-04075

Tipo scheda: S

Livello ricerca: P

CODICE UNIVOCO

Codice regione: 03

Numero catalogo generale: 02128337

Ente schedatore: R03/ Raccolta delle Stampe Achille Bertarelli

Ente competente: S27

RELAZIONI

RELAZIONI CON ALTRI BENI

Tipo relazione: correlazione

Tipo scheda: S

OGGETTO

OGGETTO

Definizione: stampa

Tipologia: stampa di invenzione

Disponibilità del bene: reale

SOGGETTO

Categoria generale: paesaggio

Identificazione: Viale alberato percorso da un carretto

Titolo proprio: Paesaggio

Tipo titolo: da Mezzetti A., L'acquaforte lombarda nella seconda metà dell'800, p. 197

LOCALIZZAZIONE GEOGRAFICO-AMMINISTRATIVA

INDICAZIONE DEL CONTENITORE FISICO

Codice del contenitore fisico: 19

Categoria del contenitore fisico: architettura

LOCALIZZAZIONE GEOGRAFICO-AMMINISTRATIVA ATTUALE

Stato: Italia

Regione: Lombardia

Provincia: MI

Nome provincia: Milano

Codice ISTAT comune: 015146

Comune: Milano

COLLOCAZIONE SPECIFICA

Tipologia: castello

Denominazione: Castello Sforzesco - complesso

Indirizzo: Piazza Castello

Denominazione struttura conservativa - livello 1: Civiche Raccolte Grafiche e Fotografiche del Castello Sforzesco

Denominazione struttura conservativa - livello 2: Raccolta delle Stampe Achille Bertarelli

Tipologia struttura conservativa: museo

Altra denominazione [1 / 5]: Castello di Porta Giovia

Altra denominazione [2 / 5]: Castello di Porta Giovia

Altra denominazione [3 / 5]: Castello di Porta Giovia

Altra denominazione [4 / 5]: Castello di Porta Giovia

Altra denominazione [5 / 5]: Castello di Porta Giovia

DATI PATRIMONIALI E COLLEZIONI

INVENTARIO

Data: 1927-

Numero: Mod. m. 23-10a

CRONOLOGIA

CRONOLOGIA GENERICA

Secolo: sec. XIX

CRONOLOGIA SPECIFICA

Da: 1893

Validità: ca.

A: 1894

Validità: ca.

Motivazione cronologia: bibliografia

DEFINIZIONE CULTURALE

AUTORE [1 / 2]

Ruolo: incisore

Nome di persona o ente: Grubicy de Dragon, Vittore

Tipo intestazione: P

Dati anagrafici/Periodo di attività: 1851-1920

Codice scheda autore: H0080-02558

Motivazione dell'attribuzione: firma

AUTORE [2 / 2]

Ruolo: inventore

Nome di persona o ente: Grubicy de Dragon, Vittore

Tipo intestazione: P

Dati anagrafici/Periodo di attività: 1851-1920

Codice scheda autore: H0080-02558

Motivazione dell'attribuzione: analisi stilistica

Senza indicazioni editoriali: senza indicazioni editoriali

DATI TECNICI

MATERIA E TECNICA

Materia: acquaforte

Tecnica [1 / 2]: acquatinta

Tecnica [2 / 2]: monotipo

MISURE

Parte: impronta

Unità: mm

Altezza: 137

Larghezza: 94

MISURE FOGLIO

Unità: mm

Altezza: 192

Larghezza: 136

Indicazioni sul soggetto: Paesaggio. Piante. Mezzi di trasporto: carretto.

DATI ANALITICI

ISCRIZIONI [1 / 3]

Classe di appartenenza: nota manoscritta

Tecnica di scrittura: a matita

Posizione: nell'angolo inferiore sinistro del foglio

Trascrizione: 3442

ISCRIZIONI [2 / 3]

Classe di appartenenza: indicazione di responsabilità

Tecnica di scrittura: a incisione

Posizione: nell'angolo inferiore destro della parte figurata

Trascrizione: VITTORE

ISCRIZIONI [3 / 3]

Classe di appartenenza: indicazione di responsabilità

Tecnica di scrittura: a matita

Posizione: nell'angolo inferiore destro del foglio

Trascrizione: Grubicy

STEMMI, EMBLEMI, MARCHI

Classe di appartenenza: timbro a inchiostro

Qualificazione: di collezione

Identificazione: Civica Galleria d'Arte Moderna di Milano

Quantità: 1

Posizione: nell'angolo inferiore sinistro della parte figurata

Descrizione: timbro a inchiostro nero di forma ovale, quadripartito, contenente le lettere "GAMM"

Notizie storico-critiche

Non è chiaro se in questo caso il nome dell'artista sia stato apposto da altri o sia una firma autografa.

La datazione proposta per quest'opera nel cat. Mezzetti (bibl. cit.) è al 1893, adducendo quale fonte una "nota autografa scritta nel cartone dove sono incollate le fotografie delle acquaforti fatte dallo stesso Grubicij e conservate dal sig. Walter Toscanini".

P. Foglia (bibl. cit.) indica quale datazione più probabile il biennio 1893-1894, individuando dubitativamente uno stato unico. In effetti è arduo determinare gli stati, anche a cagione degli interventi a monotipo: tuttavia i due esemplari appartenenti alla Raccolta Bertarelli (Mod. m. 23-10a e 23-10b) sembrerebbero appartenere a due momenti diversi di elaborazione della matrice. In particolare nell'esemplare qui catalogato il fondo sembra ottenuto con l'acquatinta.

Sull'esemplare qui catalogato il numero di inventario (3442) della Galleria d'Arte Moderna, da dove proviene, non è associato come di norma al timbro della Collezione con la scritta "INSERITO AL N./ DI CATALOGO DELLA/ CIVICA GALLERIA D'ARTE MODERNA" che dovrebbe trovarsi al verso della pagina, ma è segnato a matita nel margine inferiore sinistro del foglio.

Si tratta dell'esemplare descritto dalla Mezzetti.

CONSERVAZIONE

STATO DI CONSERVAZIONE

Data: 2011

Stato di conservazione: discreto

Indicazioni specifiche

Carta ingiallita. Lacerazioni: due piccoli strappi nei margini ai lati. Al verso sono presenti tracce del distacco da un precedente supporto cartaceo di colore nero.

Fonte: osservazione diretta

CONDIZIONE GIURIDICA E VINCOLI

CONDIZIONE GIURIDICA

Indicazione generica: proprietà Ente pubblico territoriale

Indicazione specifica: Comune di Milano

Indirizzo: Piazza della Scala, 2 - 20121 Milano

ACQUISIZIONE

Tipo acquisizione: trasferimento

Nome: Civica Galleria d'Arte Moderna di Milano

Luogo acquisizione: MI/ Milano

Note: fonte: timbro

FONTI E DOCUMENTI DI RIFERIMENTO

DOCUMENTAZIONE FOTOGRAFICA

Codice univoco della risorsa: SC_S_H0080-04075_IMG-0000126334

Genere: documentazione allegata

Tipo: Immagine digitale

Codice identificativo: Mod. m. 23-10a

Collocazione del file nell'archivio locale: mod

Nome del file originale: Mod. m. 23-10a.jpg

BIBLIOGRAFIA [1 / 2]

Genere: bibliografia specifica

Autore: Mezzetti A.

Titolo libro o rivista: L'acquaforte lombarda nella seconda metà dell'800

Luogo di edizione: Milano

Anno di edizione: 1935

Codice scheda bibliografia: H0090-00012

V., pp., nn.: p. 197 n. 353

BIBLIOGRAFIA [2 / 2]

Genere: bibliografia specifica

Autore: Foglia P.

Titolo libro o rivista: Grafica d'arte

Titolo contributo: Vittore Grubicij de Dragon. Catalogo delle incisioni

Luogo di edizione: Milano

Anno di edizione: 1996

Codice scheda bibliografia: H0080-00416

V., pp., nn.: p. 17 n. 15/A

COMPILAZIONE

COMPILAZIONE

Anno di redazione: 2011

Ente compilatore: Raccolta delle Stampe Achille Bertarelli

Nome: Alberti, Alessia

Funzionario responsabile: Salsi, Claudio