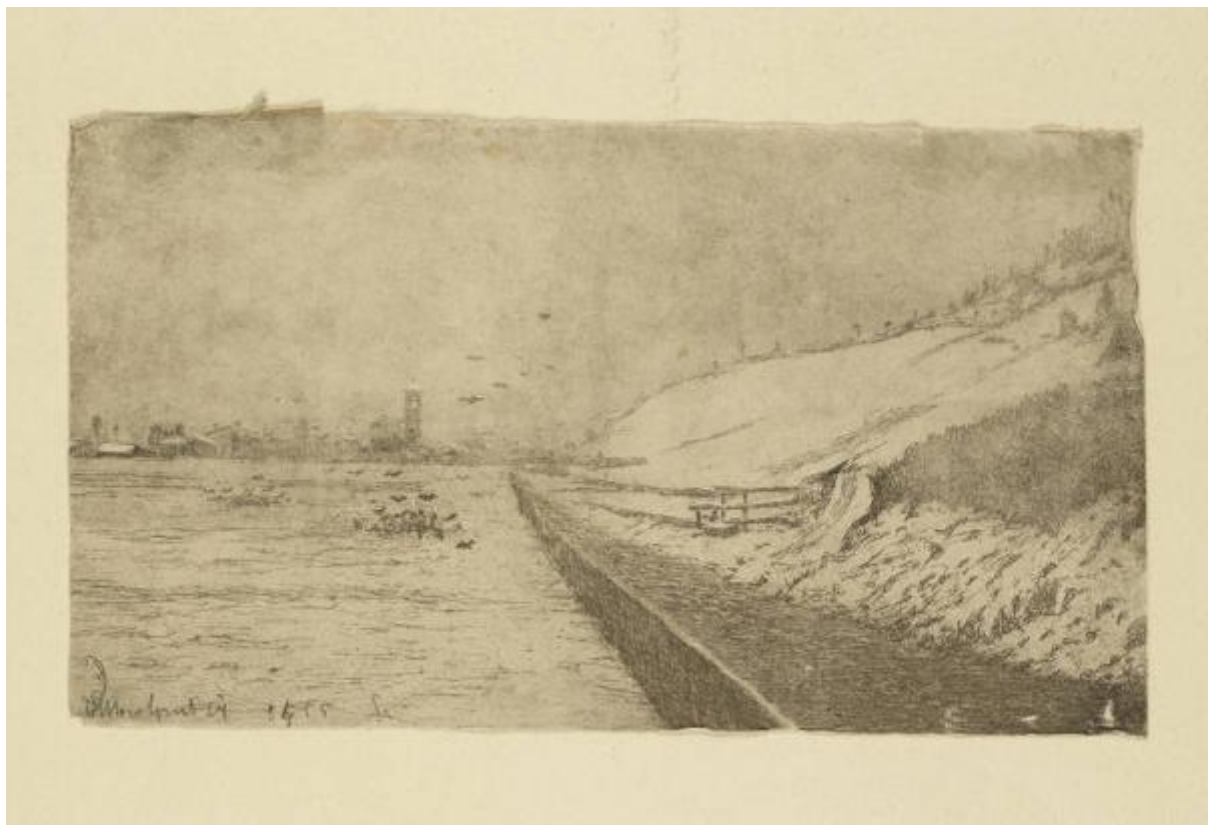


# Il mio amico Castor

## Grubicy de Dragon, Vittore



Link risorsa: <https://www.lombardiabeniculturali.it/stampe/schede/H0080-04081/>

Scheda SIRBeC: <https://www.lombardiabeniculturali.it/stampe/schede-complete/H0080-04081/>

## **CODICI**

Unità operativa: H0080

Numero scheda: 4081

Codice scheda: H0080-04081

Tipo scheda: S

Livello ricerca: P

### **CODICE UNIVOCO**

Codice regione: 03

Numero catalogo generale: 02128343

Ente schedatore: R03/ Raccolta delle Stampe Achille Bertarelli

Ente competente: S27

## **OGGETTO**

### **OGGETTO**

Definizione: stampa

Tipologia: stampa di invenzione

Disponibilità del bene: reale

### **SOGGETTO**

Categoria generale: animali

Identificazione: Cane seduto

Titolo proprio: Il mio amico Castor

Tipo titolo: dalla stampa

## **LOCALIZZAZIONE GEOGRAFICO-AMMINISTRATIVA**

### **INDICAZIONE DEL CONTENITORE FISICO**

Codice del contenitore fisico: 19

Categoria del contenitore fisico: architettura

### **LOCALIZZAZIONE GEOGRAFICO-AMMINISTRATIVA ATTUALE**

Stato: Italia

Regione: Lombardia

Provincia: MI

Nome provincia: Milano

Codice ISTAT comune: 015146

Comune: Milano

### **COLLOCAZIONE SPECIFICA**

Tipologia: castello

Denominazione: Castello Sforzesco - complesso

Indirizzo: Piazza Castello

Denominazione struttura conservativa - livello 1: Civiche Raccolte Grafiche e Fotografiche del Castello Sforzesco

Denominazione struttura conservativa - livello 2: Raccolta delle Stampe Achille Bertarelli

Tipologia struttura conservativa: museo

Altra denominazione [1 / 5]: Castello di Porta Giovia

Altra denominazione [2 / 5]: Castello di Porta Giovia

Altra denominazione [3 / 5]: Castello di Porta Giovia

Altra denominazione [4 / 5]: Castello di Porta Giovia

Altra denominazione [5 / 5]: Castello di Porta Giovia

## **DATI PATRIMONIALI E COLLEZIONI**

### **INVENTARIO**

Data: 1927-

Numero: Mod. m. 23-14b

## **CRONOLOGIA**

### **CRONOLOGIA GENERICA**

Secolo: sec. XIX

### **CRONOLOGIA SPECIFICA**

Da: 1895

Validità: ca.

A: 1895

Validità: ca.

Motivazione cronologia: bibliografia

## DEFINIZIONE CULTURALE

### AUTORE [1 / 2]

Ruolo: incisore

Nome di persona o ente: Grubicy de Dragon, Vittore

Tipo intestazione: P

Dati anagrafici/Periodo di attività: 1851-1920

Codice scheda autore: H0080-02558

Motivazione dell'attribuzione: monogramma

### AUTORE [2 / 2]

Ruolo: inventore

Nome di persona o ente: Grubicy de Dragon, Vittore

Tipo intestazione: P

Dati anagrafici/Periodo di attività: 1851-1920

Codice scheda autore: H0080-02558

Motivazione dell'attribuzione: analisi stilistica

Senza indicazioni editoriali: senza indicazioni editoriali

### STATO DELL' OPERA

Stato: secondo stato su due (secondo Foglia P.)

Specifiche: rispetto al I stato ci sono state alcune riprese sullo sfondo e sul manto del cane

## DATI TECNICI

### MATERIA E TECNICA

Materia: acquaforte

Tecnica: monotipo

### MISURE

Parte: impronta

Unità: mm

Altezza: 216

Larghezza: 134

### MISURE FOGLIO

Unità: mm

Altezza: 226

Larghezza: 145

Indicazioni sul soggetto: Animali: cane.

## DATI ANALITICI

### ISCRIZIONI [1 / 2]

Classe di appartenenza: indicazione di responsabilità

Tecnica di scrittura: a matita

Posizione: sotto la parte figurata, a sinistra

Trascrizione: Il mio amico Castor/ Lastra non stampata/ VG.

### ISCRIZIONI [2 / 2]

Classe di appartenenza: nota manoscritta

Tecnica di scrittura: a matita

Posizione: nell'angolo inferiore sinistro del foglio

Trascrizione: 3449

### STEMMI, EMBLEMI, MARCHI

Classe di appartenenza: timbro a inchiostro

Qualificazione: di collezione

Identificazione: Civica Galleria d'Arte Moderna di Milano

Quantità: 1

Posizione: nell'angolo inferiore sinistro della parte figurata

Descrizione: timbro a inchiostro nero di forma ovale, quadripartito, contenente le lettere "GAMM"

#### Notizie storico-critiche

La datazione proposta per quest'opera nel cat. Mezzetti (bibl. cit.) è al 1893, adducendo quale fonte una "nota autografa scritta nel cartone dove sono incollate le fotografie delle acquaforti fatte dallo stesso Grubicij e conservate dal sig. Walter Toscanini".

P. Foglia (bibl. cit.) indica quale datazione più probabile la metà degli anni Novanta, individuando affinità con numerosi schizzi degli anni 1884-1885 realizzati ad Anversa.

Sull'esemplare qui catalogato il numero di inventario (3449) della Galleria d'Arte Moderna, da dove proviene, non è associato come di norma al timbro della Collezione con la scritta "INSERTO AL N./ DI CATALOGO DELLA/ CIVICA GALLERIA D'ARTE MODERNA" che dovrebbe trovarsi al verso della pagina, ma è segnato a matita nel margine inferiore sinistro del foglio. Il Catalogo Mezzetti (bibl. cit.) indicava invece quale numero di inventario 3439.

## CONSERVAZIONE

### STATO DI CONSERVAZIONE

Data: 2011

Stato di conservazione: mediocre

Indicazioni specifiche

Carta ingiallita. Lacune: una piccola lacuna nel margine destro del foglio, verso il basso. Al verso sono presenti tracce del distacco da un precedente supporto cartaceo di colore nero.

Fonte: osservazione diretta

## CONDIZIONE GIURIDICA E VINCOLI

### CONDIZIONE GIURIDICA

Indicazione generica: proprietà Ente pubblico territoriale

Indicazione specifica: Comune di Milano

Indirizzo: Piazza della Scala, 2 - 20121 Milano

### ACQUISIZIONE

Tipo acquisizione: trasferimento

Nome: Civica Galleria d'Arte Moderna di Milano

Luogo acquisizione: MI/ Milano

Note: fonte: timbro

## FONTI E DOCUMENTI DI RIFERIMENTO

### DOCUMENTAZIONE FOTOGRAFICA

Codice univoco della risorsa: SC\_S\_H0080-04081\_IMG-0000126340

Genere: documentazione allegata

Tipo: Immagine digitale

Codice identificativo: Mod. m. 23-14b

Collocazione del file nell'archivio locale: mod

Nome del file originale: Mod. m. 23-14b.jpg

### BIBLIOGRAFIA [1 / 2]

Genere: bibliografia specifica

Autore: Mezzetti A.

Titolo libro o rivista: L'acquaforte lombarda nella seconda metà dell'800

Luogo di edizione: Milano

Anno di edizione: 1935

Codice scheda bibliografia: H0090-00012

V., pp., nn.: p. 198 n. 356

## **BIBLIOGRAFIA [2 / 2]**

Genere: bibliografia specifica

Autore: Foglia P.

Titolo libro o rivista: Grafica d'arte

Titolo contributo: Vittore Grubicij de Dragon. Catalogo delle incisioni

Luogo di edizione: Milano

Anno di edizione: 1996

Codice scheda bibliografia: H0080-00416

V., pp., nn.: p. 22 n. 27/IIA

## **COMPILAZIONE**

### **COMPILAZIONE**

Anno di redazione: 2011

Ente compilatore: Raccolta delle Stampe Achille Bertarelli

Nome: Alberti, Alessia

Funzionario responsabile: Salsi, Claudio