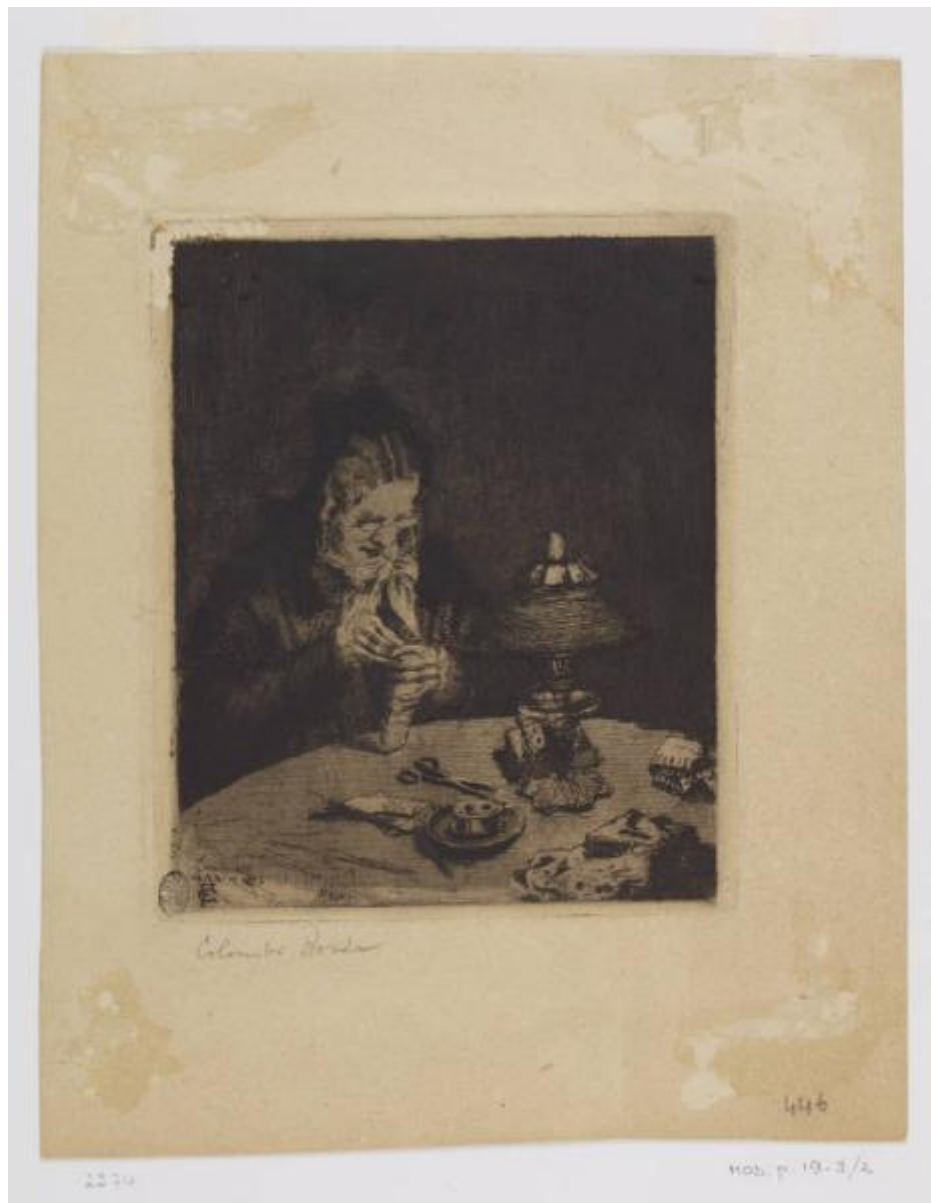


# Vecchiotta

Colombi Borde, Francesco



Link risorsa: <https://www.lombardiabeniculturali.it/stampe/schede/H0080-04133/>

Scheda SIRBeC: <https://www.lombardiabeniculturali.it/stampe/schede-complete/H0080-04133/>

## **CODICI**

Unità operativa: H0080

Numero scheda: 4133

Codice scheda: H0080-04133

Tipo scheda: S

Livello ricerca: P

### **CODICE UNIVOCO**

Codice regione: 03

Numero catalogo generale: 02128395

Ente schedatore: R03/ Raccolta delle Stampe Achille Bertarelli

Ente competente: S27

## **OGGETTO**

### **OGGETTO**

Definizione: stampa

Tipologia: stampa di invenzione

Disponibilità del bene: reale

### **SOGGETTO**

Categoria generale: ritratto

Identificazione: Vecchia che cuce

Titolo proprio: Vecchietta

Tipo titolo: da Mezzetti A., L'acquaforte lombarda nella seconda metà dell'800, p. 154

## **LOCALIZZAZIONE GEOGRAFICO-AMMINISTRATIVA**

### **INDICAZIONE DEL CONTENITORE FISICO**

Codice del contenitore fisico: 19

Categoria del contenitore fisico: architettura

### **LOCALIZZAZIONE GEOGRAFICO-AMMINISTRATIVA ATTUALE**

Stato: Italia

Regione: Lombardia

Provincia: MI

Nome provincia: Milano

Codice ISTAT comune: 015146

Comune: Milano

### **COLLOCAZIONE SPECIFICA**

Tipologia: castello

Denominazione: Castello Sforzesco - complesso

Indirizzo: Piazza Castello

Denominazione struttura conservativa - livello 1: Civiche Raccolte Grafiche e Fotografiche del Castello Sforzesco

Denominazione struttura conservativa - livello 2: Raccolta delle Stampe Achille Bertarelli

Tipologia struttura conservativa: museo

## **DATI PATRIMONIALI E COLLEZIONI**

### **INVENTARIO**

Data: 1927-

Numero: Mod. p. 19-2a

## **CRONOLOGIA**

### **CRONOLOGIA GENERICA**

Secolo: sec. XIX

### **CRONOLOGIA SPECIFICA**

Da: 1880

Validità: post

A: 1880

Validità: ante

Motivazione cronologia: data

## **DEFINIZIONE CULTURALE**

### **AUTORE [1 / 2]**

Ruolo: incisore

Nome di persona o ente: Colombi Borde, Francesco

Tipo intestazione: P

Dati anagrafici/Periodo di attività: 1846-1905

Codice scheda autore: H0080-00312

Motivazione dell'attribuzione: monogramma

#### **AUTORE [2 / 2]**

Ruolo: inventore

Nome di persona o ente: Colombi Borde, Francesco

Tipo intestazione: P

Dati anagrafici/Periodo di attività: 1846-1905

Codice scheda autore: H0080-00312

Motivazione dell'attribuzione: analisi stilistica

Senza indicazioni editoriali: senza indicazioni editoriali

### **DATI TECNICI**

#### **MATERIA E TECNICA**

Materia: acquaforte

Tecnica: acquatinta

#### **MISURE**

Parte: impronta

Unità: mm

Altezza: 174

Larghezza: 144

#### **MISURE FOGLIO**

Unità: mm

Altezza: 272

Larghezza: 214

Indicazioni sul soggetto: Figure: vecchia. Attività umane: cucito. Oggetti: lampada; forbici; penne.

### **DATI ANALITICI**

#### **ISCRIZIONI [1 / 4]**

Classe di appartenenza: indicazione di responsabilità

Tecnica di scrittura: a incisione

Posizione: nella parte figurata, in basso a sinistra

Trascrizione: 22 Aprile 1816/ 14 Marzo 1880/ FC

**ISCRIZIONI [2 / 4]**

Classe di appartenenza: nota manoscritta

Tecnica di scrittura: a matita

Posizione: in basso a sinistra

Trascrizione: Colombi Borde

**ISCRIZIONI [3 / 4]**

Classe di appartenenza: nota manoscritta

Tecnica di scrittura: a matita

Posizione: nell'angolo inferiore destro

Trascrizione: 446

**ISCRIZIONI [4 / 4]**

Classe di appartenenza: nota manoscritta

Tecnica di scrittura: a matita

Posizione: al verso, al centro del foglio

Trascrizione: 2274

**STEMMI, EMBLEMI, MARCHI [1 / 2]**

Classe di appartenenza: timbro

Qualificazione: di collezione

Identificazione: Civica Galleria d'Arte Moderna di Milano

Quantità: 1

Posizione: nell'angolo inferiore sinistro della parte figurata

Descrizione: timbro a inchiostro nero di forma ovale, quadripartito, contenente le lettere "GAMM"

**STEMMI, EMBLEMI, MARCHI [2 / 2]**

Classe di appartenenza: timbro

Qualificazione: di collezione

Identificazione: Civica Galleria d'Arte Moderna di Milano

Quantità: 1

Posizione: al verso, in alto a destra

Descrizione

timbro a inchiostro blu con la scritta "INSERITO AL N. 2274 [il numero è a pastello]/ DI CATALOGO DELLA/ CIVICA GALLERIA D'ARTE MODERNA"

## CONSERVAZIONE

### STATO DI CONSERVAZIONE

Data: 2011

Stato di conservazione: mediocre

Indicazioni specifiche

Carta fortemente scurita. Tracce del distacco da un precedente supporto, che probabilmente era fissato anche sulla faccia anteriore del foglio.

Fonte: osservazione diretta

## RESTAURI E ANALISI

### RESTAURI

Data: 2007

Descrizione intervento

Distacco dal supporto precedente; spolveratura e pulizia a secco; sistemazione su nuovo supporto. Integrazione con carta giapponese di una lacuna lungo il margine sinistro del foglio.

Responsabile scientifico: Vaccari, Eleonora

Nome operatore: Pardini, Marino

## CONDIZIONE GIURIDICA E VINCOLI

### CONDIZIONE GIURIDICA

Indicazione generica: proprietà Ente pubblico territoriale

Indicazione specifica: Comune di Milano

Indirizzo: Piazza della Scala, 2 - 20121 Milano

### ACQUISIZIONE

Tipo acquisizione: trasferimento

Nome: Civica Galleria d'Arte Moderna di Milano

Luogo acquisizione: MI/ Milano

Note: fonte: timbro

## FONTI E DOCUMENTI DI RIFERIMENTO

## **DOCUMENTAZIONE FOTOGRAFICA**

Codice univoco della risorsa: SC\_S\_H0080-04133\_IMG-0000126391

Genere: documentazione allegata

Tipo: Immagine digitale

Codice identificativo: Mod. p. 19-2a

Collocazione del file nell'archivio locale: mod

Nome del file originale: Mod. p. 19-2a.jpg

## **BIBLIOGRAFIA**

Genere: bibliografia specifica

Autore: Mezzetti A.

Titolo libro o rivista: L'acquaforte lombarda nella seconda metà dell'800

Luogo di edizione: Milano

Anno di edizione: 1935

Codice scheda bibliografia: H0090-00012

V., pp., nn.: p. 154 n. 165

## **COMPILAZIONE**

### **COMPILAZIONE**

Anno di redazione: 2011

Ente compilatore: Raccolta delle Stampe Achille Bertarelli

Nome: Alberti, Alessia

Funzionario responsabile: Salsi, Claudio