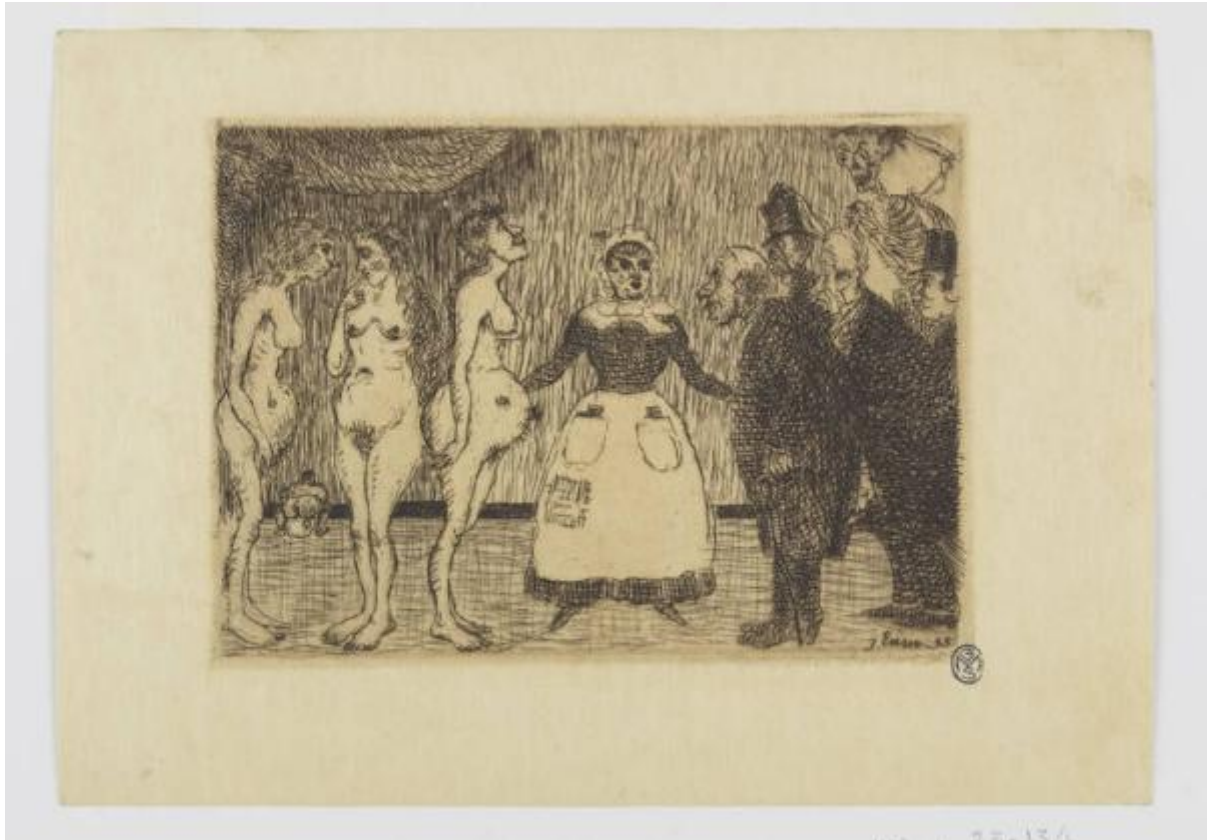


I vecchi

Ensor, James



Link risorsa: <https://www.lombardiabeniculturali.it/stampe/schede/H0080-04208/>

Scheda SIRBeC: <https://www.lombardiabeniculturali.it/stampe/schede-complete/H0080-04208/>

CODICI

Unità operativa: H0080

Numero scheda: 4208

Codice scheda: H0080-04208

Tipo scheda: S

Livello ricerca: P

CODICE UNIVOCO

Codice regione: 03

Numero catalogo generale: 02128469

Ente schedatore: R03/ Raccolta delle Stampe Achille Bertarelli

Ente competente: S27

OGGETTO

OGGETTO

Definizione: stampa

Disponibilità del bene: reale

SOGGETTO

Categoria generale: satirico e grottesco

Identificazione: Una donna mostra tre giovani nude ad alcuni vecchi

Titolo proprio: I vecchi

Tipo titolo: da Delteil L., Le Peintre-Graveur illustré, v. XIX n. 101

LOCALIZZAZIONE GEOGRAFICO-AMMINISTRATIVA

INDICAZIONE DEL CONTENITORE FISICO

Codice del contenitore fisico: 19

Categoria del contenitore fisico: architettura

LOCALIZZAZIONE GEOGRAFICO-AMMINISTRATIVA ATTUALE

Stato: Italia

Regione: Lombardia

Provincia: MI

Nome provincia: Milano

Codice ISTAT comune: 015146

Comune: Milano

COLLOCAZIONE SPECIFICA

Tipologia: castello

Denominazione: Castello Sforzesco - complesso

Indirizzo: Piazza Castello

Denominazione struttura conservativa - livello 1: Civiche Raccolte Grafiche e Fotografiche del Castello Sforzesco

Denominazione struttura conservativa - livello 2: Raccolta delle Stampe Achille Bertarelli

Tipologia struttura conservativa: museo

Altra denominazione [1 / 5]: Castello di Porta Giovia

Altra denominazione [2 / 5]: Castello di Porta Giovia

Altra denominazione [3 / 5]: Castello di Porta Giovia

Altra denominazione [4 / 5]: Castello di Porta Giovia

Altra denominazione [5 / 5]: Castello di Porta Giovia

DATI PATRIMONIALI E COLLEZIONI

INVENTARIO

Data: 1934

Numero: Reg. Ingr. 1219/ 12

CRONOLOGIA

CRONOLOGIA GENERICA

Secolo: sec. XIX

CRONOLOGIA SPECIFICA

Da: 1895

Validità: post

A: 1895

Validità: ante

Motivazione cronologia: data

DEFINIZIONE CULTURALE

AUTORE

Ruolo: incisore

Nome di persona o ente: Ensor, James

Tipo intestazione: P

Dati anagrafici/Periodo di attività: 1860-1949

Codice scheda autore: H0080-00084

Motivazione dell'attribuzione: firma

Senza indicazioni editoriali: senza indicazioni editoriali

STATO DELL' OPERA

Stato: stato unico (secondo Elesh J. N.)

DATI TECNICI

MATERIA E TECNICA

Materia: acquaforte

MISURE

Parte: impronta

Unità: mm

Altezza: 100

Larghezza: 139

MISURE FOGLIO

Unità: mm

Altezza: 142

Larghezza: 201

Materia supporto: carta giapponese

Indicazioni sul soggetto: Nudi femminili. Figure maschili non identificabili. Scheletri.

DATI ANALITICI

ISCRIZIONI [1 / 4]

Classe di appartenenza: indicazione di responsabilità

Tecnica di scrittura: a incisione

Posizione: in basso a destra

Trascrizione: J. Ensor 95

ISCRIZIONI [2 / 4]

Classe di appartenenza: indicazione di responsabilità

Tecnica di scrittura: a matita

Posizione: sotto l'impronta a destra

Trascrizione: James Ensor

ISCRIZIONI [3 / 4]

Classe di appartenenza: nota manoscritta

Tecnica di scrittura: a matita

Posizione: al verso, nell'angolo inferiore destro

Trascrizione: 246

ISCRIZIONI [4 / 4]

Classe di appartenenza: nota manoscritta

Tecnica di scrittura: a matita

Posizione: al verso, in basso

Trascrizione: Le vieux Cochons

STEMMI, EMBLEMI, MARCHI [1 / 2]

Classe di appartenenza: timbro

Qualificazione: di collezione

Identificazione: Civico Gabinetto delle Stampe di Milano

Quantità: 1

Posizione: in basso a destra

Descrizione: timbro a inchiostro nero, di forma ovale, contenente le lettere "GMS"

STEMMI, EMBLEMI, MARCHI [2 / 2]

Classe di appartenenza: timbro

Qualificazione: amministrativo

Quantità: 1

Posizione: al verso, in basso a destra

Descrizione: timbro a inchiostro nero con il numero "1219"

Notizie storico-critiche

Il titolo manoscritto che compare al verso dell'esemplare "Les vieux cochons" sarebbe secondo Taevernier (bibl. cit.) quello con cui l'artista stesso, su alcune prove, ha identificato il suo lavoro.

CONSERVAZIONE

STATO DI CONSERVAZIONE

Data: 2011

Stato di conservazione: buono

Indicazioni specifiche

Carta ingiallita. Al verso, lungo il margine superiore tracce del distacco dal precedente supporto cartaceo.

Fonte: osservazione diretta

RESTAURI E ANALISI

RESTAURI

Data: 2007

Descrizione intervento

intervento conservativo; distacco dal precedente supporto e collocazione entro cartelletta in materiale da conservazione.

Nome operatore: Pardini, Marino

CONDIZIONE GIURIDICA E VINCOLI

CONDIZIONE GIURIDICA

Indicazione generica: proprietà Ente pubblico territoriale

Indicazione specifica: Comune di Milano

Indirizzo: Piazza della Scala, 2 - 20121 Milano

ACQUISIZIONE

Tipo acquisizione: acquisto

Nome: Marazzani, Anna vedova Pica

Data acquisizione: 1934

Luogo acquisizione: MI/ Milano

Note: fonte: Registro di carico

FONTI E DOCUMENTI DI RIFERIMENTO

DOCUMENTAZIONE FOTOGRAFICA

Codice univoco della risorsa: SC_S_H0080-04208_IMG-0000126462

Genere: documentazione allegata

Tipo: Immagine digitale

Codice identificativo: Mod. p. 23-13b

Collocazione del file nell'archivio locale: mod

Nome del file originale: Mod. p. 23-13b.jpg

BIBLIOGRAFIA [1 / 4]

Genere: bibliografia specifica

Autore: Delteil L.

Titolo libro o rivista: Le peintre-graveur illustré. XIX e XX siècle

Luogo di edizione: Parigi

Anno di edizione: 1906-1930

Codice scheda bibliografia: H0080-00020

V., pp., nn.: v. XIX n. 101

BIBLIOGRAFIA [2 / 4]

Genere: bibliografia specifica

Autore: Taevernier A.

Titolo libro o rivista: James Ensor. Catalogue illustré de ses gravures leur description critique et l'inventaire des plaques

Luogo di edizione: Gent

Anno di edizione: 1973

Codice scheda bibliografia: H0080-00038

V., pp., nn.: pp. 248-249 n. 101

BIBLIOGRAFIA [3 / 4]

Genere: bibliografia specifica

Autore: Elesh J. N.

Titolo libro o rivista: The Illustrated Bartsch. James Ensor

Luogo di edizione: New York

Anno di edizione: 1982

Codice scheda bibliografia: H0080-00026

V., pp., nn.: pp. 188-189 n. 104

BIBLIOGRAFIA [4 / 4]

Genere: bibliografia specifica

Autore: Elesh J. N.

Titolo libro o rivista: The Illustrated Bartsch. James Ensor. Commentary

Luogo di edizione: New York

Anno di edizione: 1982

Codice scheda bibliografia: H0080-00027

V., pp., nn.: p. 211 n. 14101.104

COMPILAZIONE

COMPILAZIONE

Anno di redazione: 2011

Ente compilatore: Raccolta delle Stampe Achille Bertarelli

Nome: Alberti, Alessia

Funzionario responsabile: Salsi, Claudio