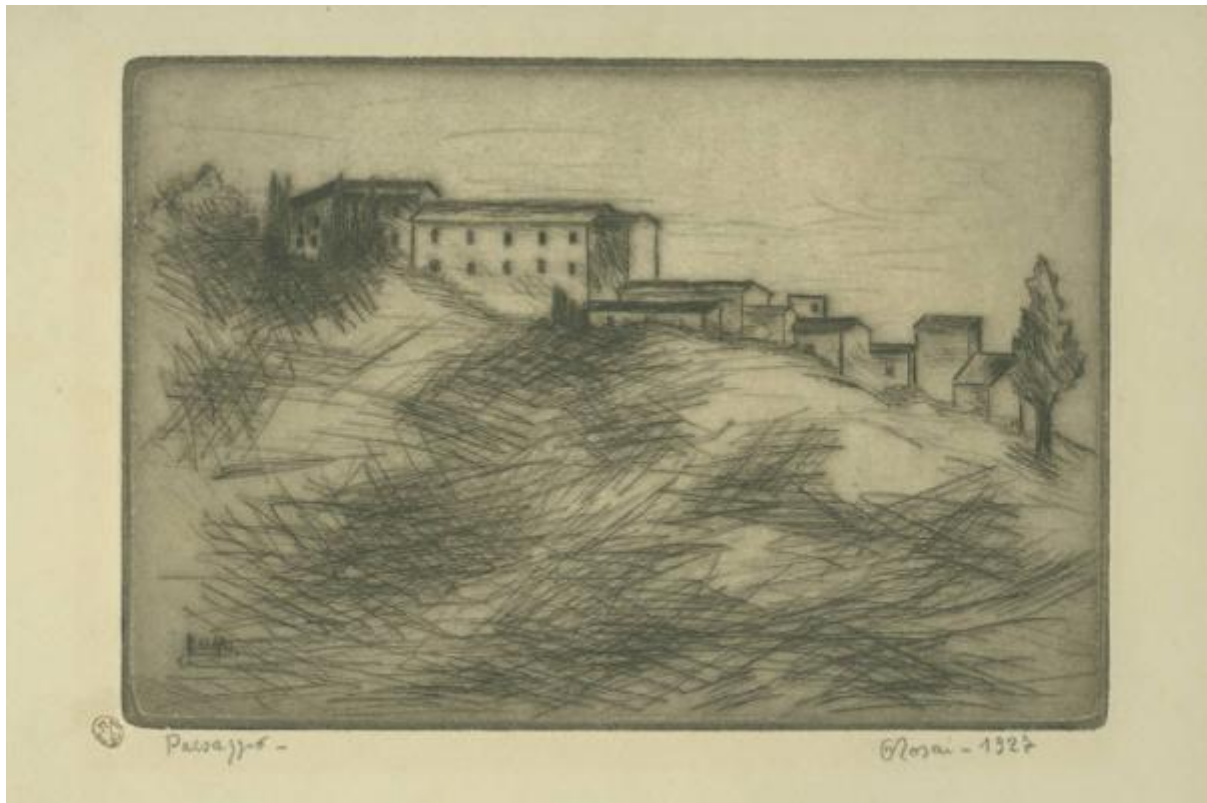


Paesaggio

Rosai, Ottone



Link risorsa: <https://www.lombardiabeniculturali.it/stampe/schede/H0080-04226/>

Scheda SIRBeC: <https://www.lombardiabeniculturali.it/stampe/schede-complete/H0080-04226/>

CODICI

Unità operativa: H0080

Numero scheda: 4226

Codice scheda: H0080-04226

Tipo scheda: S

Livello ricerca: P

CODICE UNIVOCO

Codice regione: 03

Numero catalogo generale: 02128487

Ente schedatore: R03/ Raccolta delle Stampe Achille Bertarelli

Ente competente: S27

OGGETTO

OGGETTO

Definizione: stampa

Tipologia: stampa di invenzione

Disponibilità del bene: reale

SOGGETTO

Categoria generale: paesaggio

Identificazione: Paesaggio con case

Titolo proprio: Paesaggio

Tipo titolo: dalla stampa

LOCALIZZAZIONE GEOGRAFICO-AMMINISTRATIVA

INDICAZIONE DEL CONTENITORE FISICO

Codice del contenitore fisico: 19

Categoria del contenitore fisico: architettura

LOCALIZZAZIONE GEOGRAFICO-AMMINISTRATIVA ATTUALE

Stato: Italia

Regione: Lombardia

Provincia: MI

Nome provincia: Milano

Codice ISTAT comune: 015146

Comune: Milano

COLLOCAZIONE SPECIFICA

Tipologia: castello

Denominazione: Castello Sforzesco - complesso

Indirizzo: Piazza Castello

Denominazione struttura conservativa - livello 1: Civiche Raccolte Grafiche e Fotografiche del Castello Sforzesco

Denominazione struttura conservativa - livello 2: Raccolta delle Stampe Achille Bertarelli

Tipologia struttura conservativa: museo

Altra denominazione [1 / 5]: Castello di Porta Giovia

Altra denominazione [2 / 5]: Castello di Porta Giovia

Altra denominazione [3 / 5]: Castello di Porta Giovia

Altra denominazione [4 / 5]: Castello di Porta Giovia

Altra denominazione [5 / 5]: Castello di Porta Giovia

DATI PATRIMONIALI E COLLEZIONI

INVENTARIO

Data: 1927-

Numero: Reg. Ingr. 797 (?)

CRONOLOGIA

CRONOLOGIA GENERICA

Secolo: sec. XX

CRONOLOGIA SPECIFICA

Da: 1927

Validità: post

A: 1927

Validità: ante

Motivazione cronologia: data

DEFINIZIONE CULTURALE

AUTORE [1 / 2]

Ruolo: incisore

Nome di persona o ente: Rosai, Ottone

Tipo intestazione: P

Dati anagrafici/Periodo di attività: 1895-1957

Codice scheda autore: H0080-02559

Motivazione dell'attribuzione: firma

AUTORE [2 / 2]

Ruolo: inventore

Nome di persona o ente: Rosai, Ottone

Tipo intestazione: P

Dati anagrafici/Periodo di attività: 1895-1957

Codice scheda autore: H0080-02559

Motivazione dell'attribuzione: firma

Senza indicazioni editoriali: senza indicazioni editoriali

STATO DELL' OPERA

Stato: secondo stato su due (secondo Bartolini)

Specifiche: con l'aggiunta di diversi tratti, particolarmente nel primo piano

DATI TECNICI

MATERIA E TECNICA

Materia: puntasecca

MISURE

Parte: impronta

Unità: mm

Altezza: 149

Larghezza: 219

MISURE FOGLIO

Unità: mm

Altezza: 278

Larghezza: 349

Indicazioni sul soggetto: Paesaggio.

DATI ANALITICI

ISCRIZIONI [1 / 5]

Classe di appartenenza: indicazione di responsabilità

Tecnica di scrittura: a incisione

Posizione: nell'angolo inferiore sinistro

Trascrizione: ROSAI

ISCRIZIONI [2 / 5]

Classe di appartenenza: di titolazione

Tecnica di scrittura: a matita

Posizione: sotto l'impronta, a sinistra

Trascrizione: Paesaggio

ISCRIZIONI [3 / 5]

Classe di appartenenza: firma

Tecnica di scrittura: a matita

Posizione: sotto l'inciso, a destra

Trascrizione: ORosai - 1927

ISCRIZIONI [4 / 5]

Classe di appartenenza: nota manoscritta

Tecnica di scrittura: a matita

Posizione: al verso, in alto a destra

Trascrizione: 126 Paesaggio

ISCRIZIONI [5 / 5]

Classe di appartenenza: nota manoscritta

Tecnica di scrittura: a penna

Posizione: al verso, nell'angolo inferiore destro

Trascrizione: N.R. 797

STEMMI, EMBLEMI, MARCHI

Classe di appartenenza: timbro

Qualificazione: di collezione

Identificazione: Raccolta delle Stampe di Milano

Quantità: 1

Posizione: nell'angolo inferiore sinistro della parte figurata

Descrizione: timbro a inchiostro nero, di forma ovale, contenente le lettere "RMS"

Notizie storico-critiche

Sul catalogo Bartolini è riprodotto questo esemplare dell'incisione, come esempio di secondo stato. Da qui si ricava la notizia che l'opera sarebbe stata tirata in pochissimi esemplari, non numerati, alcuni con la data, il titolo e la firma.

Riguardo alla provenienza si deve segnalare che sul Registro di carico della Raccolta Bertarelli, il numero 797 non è stato compilato.

CONSERVAZIONE

STATO DI CONSERVAZIONE

Data: 2011

Stato di conservazione: discreto

Indicazioni specifiche: Carta ingiallita.

Fonte: osservazione diretta

RESTAURI E ANALISI

RESTAURI

Data: 2008

Descrizione intervento: Distacco dal supporto precedente; spolveratura e pulizia a secco; sistemazione su nuovo supporto.

Responsabile scientifico: Vaccari, Eleonora

Nome operatore: Pardini, Marino

CONDIZIONE GIURIDICA E VINCOLI

CONDIZIONE GIURIDICA

Indicazione generica: proprietà Ente pubblico territoriale

Indicazione specifica: Comune di Milano

Indirizzo: Piazza della Scala, 2 - 20121 Milano

FONTI E DOCUMENTI DI RIFERIMENTO

DOCUMENTAZIONE FOTOGRAFICA

Codice univoco della risorsa: SC_S_H0080-04226_IMG-0000126480

Genere: documentazione allegata

Tipo: Immagine digitale

Codice identificativo: Mod. p. 44-11

Collocazione del file nell'archivio locale: mod

Nome del file originale: Mod. p. 44-11.jpg

BIBLIOGRAFIA

Genere: bibliografia specifica

Autore: Bartolini S.

Titolo libro o rivista: Ottone Rosai. L'opera incisa

Luogo di edizione: Reggio Emilia

Anno di edizione: 1989

Codice scheda bibliografia: H0080-00419

V., pp., nn.: p. 73 n. VIIIb

COMPILAZIONE

COMPILAZIONE

Anno di redazione: 2011

Ente compilatore: Raccolta delle Stampe Achille Bertarelli

Nome: Alberti, Alessia

Funzionario responsabile: Salsi, Claudio