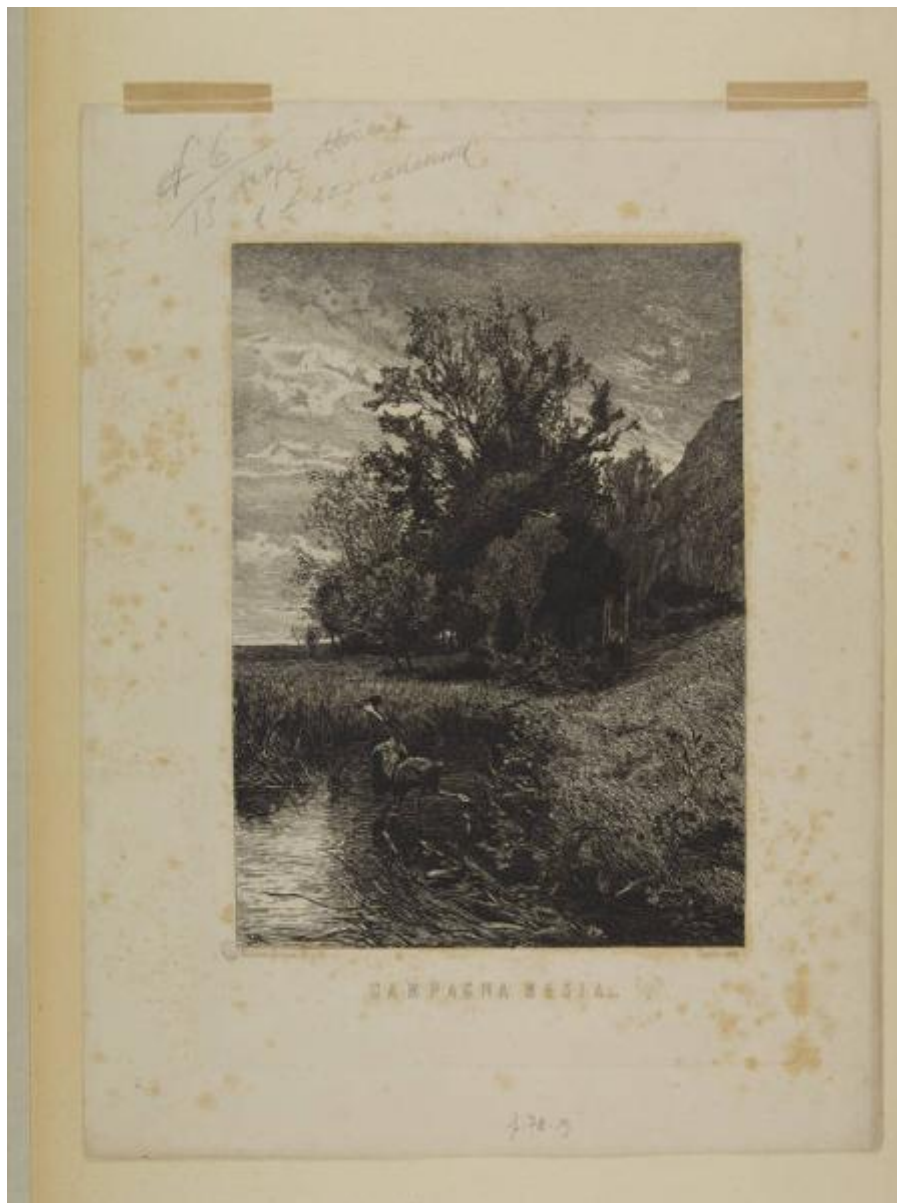


Campagna mesta...

Rayper, Ernesto



Link risorsa: <https://www.lombardiabeniculturali.it/stampe/schede/H0080-04248/>

Scheda SIRBeC: <https://www.lombardiabeniculturali.it/stampe/schede-complete/H0080-04248/>

CODICI

Unità operativa: H0080

Numero scheda: 4248

Codice scheda: H0080-04248

Tipo scheda: S

Livello ricerca: P

CODICE UNIVOCO

Codice regione: 03

Numero catalogo generale: 02128509

Ente schedatore: R03/ Raccolta delle Stampe Achille Bertarelli

Ente competente: S27

OGGETTO

OGGETTO

Definizione: stampa

Tipologia: stampa di invenzione

Disponibilità del bene: reale

SOGGETTO

Categoria generale: paesaggio

Identificazione: Paesaggio paludoso con aironi

Titolo proprio: Campagna mesta...

Tipo titolo: dalla stampa

LOCALIZZAZIONE GEOGRAFICO-AMMINISTRATIVA

INDICAZIONE DEL CONTENITORE FISICO

Codice del contenitore fisico: 19

Categoria del contenitore fisico: architettura

LOCALIZZAZIONE GEOGRAFICO-AMMINISTRATIVA ATTUALE

Stato: Italia

Regione: Lombardia

Provincia: MI

Nome provincia: Milano

Codice ISTAT comune: 015146

Comune: Milano

COLLOCAZIONE SPECIFICA

Tipologia: castello

Denominazione: Castello Sforzesco - complesso

Indirizzo: Piazza Castello

Denominazione struttura conservativa - livello 1: Civiche Raccolte Grafiche e Fotografiche del Castello Sforzesco

Denominazione struttura conservativa - livello 2: Raccolta delle Stampe Achille Bertarelli

Tipologia struttura conservativa: museo

Altra denominazione [1 / 5]: Castello di Porta Giovia

Altra denominazione [2 / 5]: Castello di Porta Giovia

Altra denominazione [3 / 5]: Castello di Porta Giovia

Altra denominazione [4 / 5]: Castello di Porta Giovia

Altra denominazione [5 / 5]: Castello di Porta Giovia

DATI PATRIMONIALI E COLLEZIONI

INVENTARIO

Data: 1959

Numero: Reg. Ingr. 3070

CRONOLOGIA

CRONOLOGIA GENERICA

Secolo: sec. XIX

CRONOLOGIA SPECIFICA

Da: 1869

Validità: ca.

A: 1869

Validità: ca.

Motivazione cronologia: bibliografia

DEFINIZIONE CULTURALE

AUTORE [1 / 2]

Ruolo: incisore

Nome di persona o ente: Rayper, Ernesto

Tipo intestazione: P

Dati anagrafici/Periodo di attività: 1840-1873

Codice scheda autore: H0080-02563

Motivazione dell'attribuzione: firma

AUTORE [2 / 2]

Ruolo: inventore

Nome di persona o ente: Rayper, Ernesto

Tipo intestazione: P

Dati anagrafici/Periodo di attività: 1840-1873

Codice scheda autore: H0080-02563

Motivazione dell'attribuzione: iscrizione

DATI TECNICI

MATERIA E TECNICA

Materia: acquaforte

Note: le zone con inchiostrazione più intensa sono ottenute a rotella

MISURE [1 / 2]

Parte: impronta

Unità: mm

Altezza: 327

Larghezza: 219

MISURE [2 / 2]

Parte: parte incisa

Unità: mm

Altezza: 249

Larghezza: 179

MISURE FOGLIO

Unità: mm

Altezza: 372

Larghezza: 282

Materia supporto: fondino di carta

Indicazioni sul soggetto: Paesaggio. Fiumi. Animali: aironi.

DATI ANALITICI

ISCRIZIONI [1 / 6]

Classe di appartenenza: indicazione di responsabilità

Tecnica di scrittura: a incisione

Posizione: nell'angolo inferiore sinistro

Trascrizione: ER [la E è rovescia]

ISCRIZIONI [2 / 6]

Classe di appartenenza: indicazione di responsabilità

Tecnica di scrittura: a incisione

Posizione: sotto l'inciso, a sinistra

Trascrizione: Ernesto Rayper dis. e inc.

ISCRIZIONI [3 / 6]

Classe di appartenenza: indicazione di responsabilità

Tecnica di scrittura: a incisione

Posizione: sotto l'inciso, a destra

Trascrizione: Lovera imp.

ISCRIZIONI [4 / 6]

Classe di appartenenza: di titolazione

Tecnica di scrittura: a incisione

Posizione: in basso al centro

Trascrizione: CAMPAGNA MESTA...

ISCRIZIONI [5 / 6]

Classe di appartenenza: nota manoscritta

Tecnica di scrittura: a matita

Posizione: nell'angolo superiore sinistro del foglio

Trascrizione: N 6/ 13 stampe ottocento/ a L 400 cadauna

ISCRIZIONI [6 / 6]

Classe di appartenenza: nota manoscritta

Tecnica di scrittura: a penna

Posizione: al verso, nell'angolo inferiore destro

Trascrizione: NR 3070

STEMMI, EMBLEMI, MARCHI

Classe di appartenenza: timbro

Qualificazione: di collezione

Identificazione: Raccolta delle Stampe di Milano

Quantità: 1

Posizione: in basso a sinistra

Descrizione: timbro a inchiostro nero, di forma ovale, contenente le lettere "RMS"

Notizie storico-critiche

Si ricava da Giubbini (bibl. cit.) la notizia dell'esistenza di un dipinto con lo stesso soggetto, esposto alla Promotrice torinese del 1869, e che la tavola è stata pubblicata su "L'Arte in Italia" (marzo 1869, tav. 7), con commento del Camerana a p. 52.

Giubbini accenna all'esistenza di diversi stati, uno avanti lettera e uno con le sole indicazioni dell'incisore e dell'editore.

Giubbini ha giudicato positivamente questo lavoro, non soltanto dal punto di vista dello stile, ma anche sul piano della tecnica, in virtù dell'estrema differenziazione del segno.

CONSERVAZIONE

STATO DI CONSERVAZIONE

Data: 2011

Stato di conservazione: mediocre

Indicazioni specifiche: Carta ingiallita. Foxing.

Fonte: osservazione diretta

CONDIZIONE GIURIDICA E VINCOLI

CONDIZIONE GIURIDICA

Indicazione generica: proprietà Ente pubblico territoriale

Indicazione specifica: Comune di Milano

Indirizzo: Piazza della Scala, 2 - 20121 Milano

ACQUISIZIONE

Tipo acquisizione: acquisto

Nome: Libreria Antiquaria Cesati

Data acquisizione: 1959

Luogo acquisizione: MI/ Milano

Note: fonte: Registro di carico

FONTI E DOCUMENTI DI RIFERIMENTO

DOCUMENTAZIONE FOTOGRAFICA

Codice univoco della risorsa: SC_S_H0080-04248_IMG-0000126502

Genere: documentazione allegata

Tipo: Immagine digitale

Codice identificativo: Mod. p. 78-19

Collocazione del file nell'archivio locale: mod

Nome del file originale: Mod. p. 78-19.jpg

BIBLIOGRAFIA

Genere: bibliografia specifica

Autore: Giubbini G.

Titolo libro o rivista: L'acquaforte originale in Piemonte e in Liguria 1860-1875

Luogo di edizione: Genova

Anno di edizione: 1976

Codice scheda bibliografia: H0080-00080

V., pp., nn.: p. 258 n. 3

COMPILAZIONE

COMPILAZIONE

Anno di redazione: 2011

Ente compilatore: Raccolta delle Stampe Achille Bertarelli

Nome: Alberti, Alessia

Funzionario responsabile: Salsi, Claudio