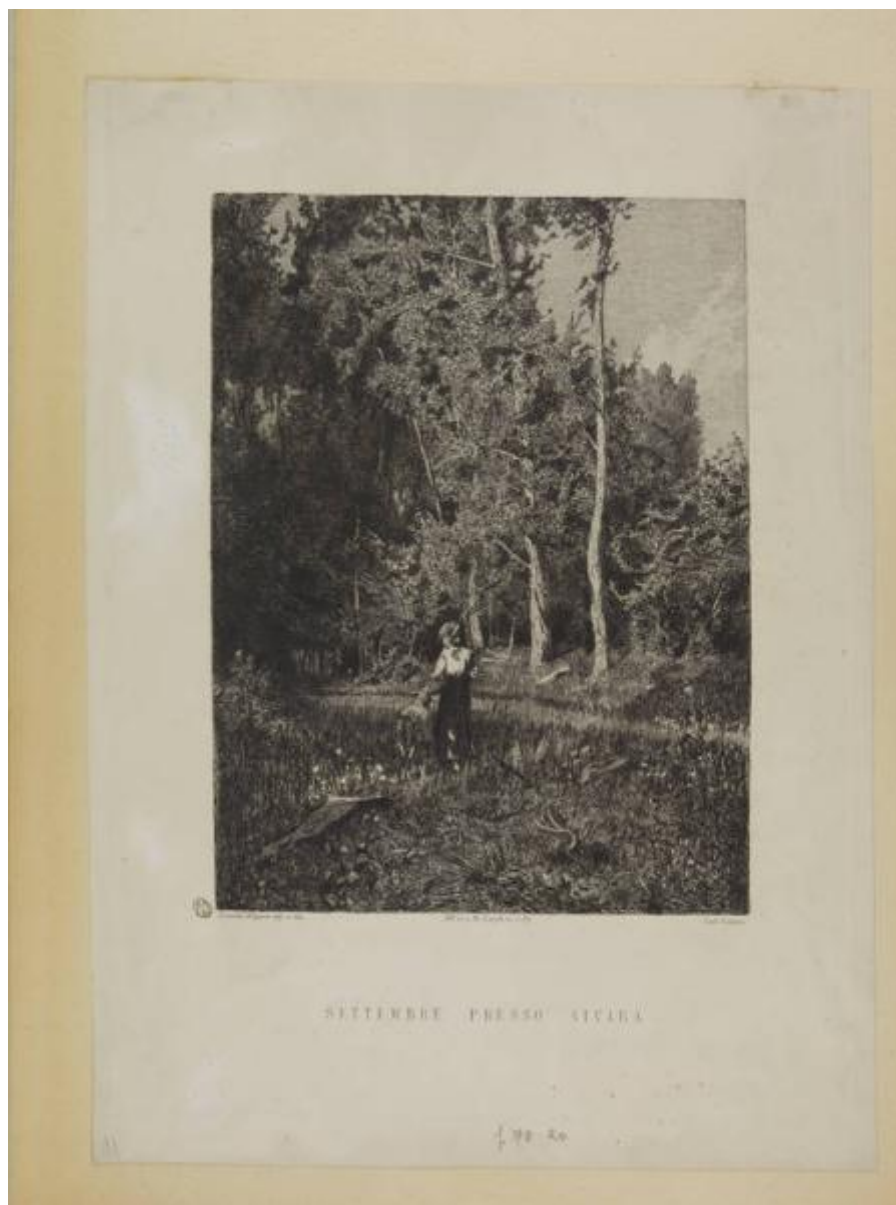


# Settembre presso Rivara

Rayper, Ernesto



Link risorsa: <https://www.lombardiabeniculturali.it/stampe/schede/H0080-04249/>

Scheda SIRBeC: <https://www.lombardiabeniculturali.it/stampe/schede-complete/H0080-04249/>

## CODICI

Unità operativa: H0080

Numero scheda: 4249

Codice scheda: H0080-04249

Tipo scheda: S

Livello ricerca: P

## CODICE UNIVOCO

Codice regione: 03

Numero catalogo generale: 02128510

Ente schedatore: R03/ Raccolta delle Stampe Achille Bertarelli

Ente competente: S27

## RELAZIONI

### RELAZIONI CON ALTRI BENI

Tipo relazione: correlazione

Tipo scheda: S

## OGGETTO

### OGGETTO

Definizione: stampa tagliata

Tipologia: stampa di invenzione

Disponibilità del bene: reale

### SOGGETTO

Categoria generale: paesaggio

Identificazione: Paesaggio con pastorella con una pecora

Titolo proprio: Settembre presso Rivara

Tipo titolo: dalla stampa

## LOCALIZZAZIONE GEOGRAFICO-AMMINISTRATIVA

### INDICAZIONE DEL CONTENITORE FISICO

Codice del contenitore fisico: 19

Categoria del contenitore fisico: architettura

### **LOCALIZZAZIONE GEOGRAFICO-AMMINISTRATIVA ATTUALE**

Stato: Italia

Regione: Lombardia

Provincia: MI

Nome provincia: Milano

Codice ISTAT comune: 015146

Comune: Milano

### **COLLOCAZIONE SPECIFICA**

Tipologia: castello

Denominazione: Castello Sforzesco - complesso

Indirizzo: Piazza Castello

Denominazione struttura conservativa - livello 1: Civiche Raccolte Grafiche e Fotografiche del Castello Sforzesco

Denominazione struttura conservativa - livello 2: Raccolta delle Stampe Achille Bertarelli

Tipologia struttura conservativa: museo

Altra denominazione [1 / 5]: Castello di Porta Giovia

Altra denominazione [2 / 5]: Castello di Porta Giovia

Altra denominazione [3 / 5]: Castello di Porta Giovia

Altra denominazione [4 / 5]: Castello di Porta Giovia

Altra denominazione [5 / 5]: Castello di Porta Giovia

## **DATI PATRIMONIALI E COLLEZIONI**

### **INVENTARIO**

Data: 1956

Numero: Reg. Ingr. 2694

## **CRONOLOGIA**

### **CRONOLOGIA GENERICA**

Secolo: sec. XIX

### **CRONOLOGIA SPECIFICA**

Da: 1873

Validità: ca.

A: 1873

Validità: ca.

Motivazione cronologia: bibliografia

## DEFINIZIONE CULTURALE

### AUTORE [1 / 2]

Ruolo: incisore

Nome di persona o ente: Rayper, Ernesto

Tipo intestazione: P

Dati anagrafici/Periodo di attività: 1840-1873

Codice scheda autore: H0080-02563

Motivazione dell'attribuzione: firma

### AUTORE [2 / 2]

Ruolo: inventore

Nome di persona o ente: Rayper, Ernesto

Tipo intestazione: P

Dati anagrafici/Periodo di attività: 1840-1873

Codice scheda autore: H0080-02563

Motivazione dell'attribuzione: iscrizione

## DATI TECNICI

### MATERIA E TECNICA

Materia: acquaforte

Note: il catalogo Giubbini evidenzia anche la presenza di rotella e puntasecca

### MISURE

Parte: parte incisa

Unità: mm

Altezza: 252

Larghezza: 188

## MISURE FOGLIO

Unità: mm

Altezza: 382

Larghezza: 277

Materia supporto: fondino di carta

Indicazioni sul soggetto: Paesaggio. Figure: pastorella. Animali: pecora.

## DATI ANALITICI

### ISCRIZIONI [1 / 6]

Classe di appartenenza: indicazione di responsabilità

Tecnica di scrittura: a incisione

Posizione: sotto l'inciso, a sinistra

Trascrizione: Ernesto Rayper dip. e inc.

### ISCRIZIONI [2 / 6]

Classe di appartenenza: indicazione di responsabilità

Tecnica di scrittura: a incisione

Posizione: sotto l'inciso, a destra

Trascrizione: Calc. Lovera

### ISCRIZIONI [3 / 6]

Classe di appartenenza: di titolazione

Tecnica di scrittura: a incisione

Posizione: in basso al centro

Trascrizione: SETTEMBRE PRESSO RIVARA

### ISCRIZIONI [4 / 6]

Classe di appartenenza: didascalica

Tecnica di scrittura: a incisione

Posizione: sotto l'inciso, al centro

Trascrizione: Alt. m. 0,81. Largh. m. 0,57

### ISCRIZIONI [5 / 6]

Classe di appartenenza: nota manoscritta

Tecnica di scrittura: a matita

Posizione: nell'angolo inferiore sinistro

Trascrizione: aa

### **ISCRIZIONI [6 / 6]**

Classe di appartenenza: nota manoscritta

Tecnica di scrittura: a matita

Posizione: al verso, nell'angolo inferiore destro

Trascrizione: NR 2694

### **STEMMI, EMBLEMI, MARCHI**

Classe di appartenenza: timbro

Qualificazione: di collezione

Identificazione: Raccolta delle Stampe di Milano

Quantità: 1

Posizione: in basso a sinistra

Descrizione: timbro a inchiostro nero, di forma ovale, contenente le lettere "RMS"

Notizie storico-critiche

Si ricava da Giubbini (bibl. cit.) la notizia dell'esistenza di un dipinto con lo stesso soggetto, esposto alla Promotrice torinese del 1869, e che la tavola è stata pubblicata su "L'Arte in Italia" (marzo 1869, tav. 7), con commento del Camerana a p. 52.

Giubbini accenna all'esistenza di diversi stati, uno avanti lettera e uno con le sole indicazioni dell'incisore e dell'editore.

Giubbini ha giudicato positivamente questo lavoro, non soltanto dal punto di vista dello stile, ma anche sul piano della tecnica, in virtù dell'estrema differenziazione del segno.

## **CONSERVAZIONE**

### **STATO DI CONSERVAZIONE**

Data: 2011

Stato di conservazione: mediocre

Indicazioni specifiche: Carta ingiallita. Foxing.

Fonte: osservazione diretta

## **CONDIZIONE GIURIDICA E VINCOLI**

### **CONDIZIONE GIURIDICA**

Indicazione generica: proprietà Ente pubblico territoriale

Indicazione specifica: Comune di Milano

Indirizzo: Piazza della Scala, 2 - 20121 Milano

### **ACQUISIZIONE**

Tipo acquisizione: acquisto

Nome: Davoli, Angelo

Data acquisizione: 1956

Luogo acquisizione: RE/ Reggio Emilia

Note: fonte: Registro di carico, vol. XII

## **FONTI E DOCUMENTI DI RIFERIMENTO**

### **DOCUMENTAZIONE FOTOGRAFICA**

Codice univoco della risorsa: SC\_S\_H0080-04249\_IMG-0000126503

Genere: documentazione allegata

Tipo: Immagine digitale

Codice identificativo: Mod. p. 78-20

Collocazione del file nell'archivio locale: mod

Nome del file originale: Mod. p. 78-20.jpg

### **BIBLIOGRAFIA**

Genere: bibliografia specifica

Autore: Giubbini G.

Titolo libro o rivista: L'acquaforte originale in Piemonte e in Liguria 1860-1875

Luogo di edizione: Genova

Anno di edizione: 1976

Codice scheda bibliografia: H0080-00080

V., pp., nn.: p. 275 n. 19

## **COMPILAZIONE**

### **COMPILAZIONE**

Anno di redazione: 2011

Ente compilatore: Raccolta delle Stampe Achille Bertarelli

Nome: Alberti, Alessia

Funzionario responsabile: Salsi, Claudio