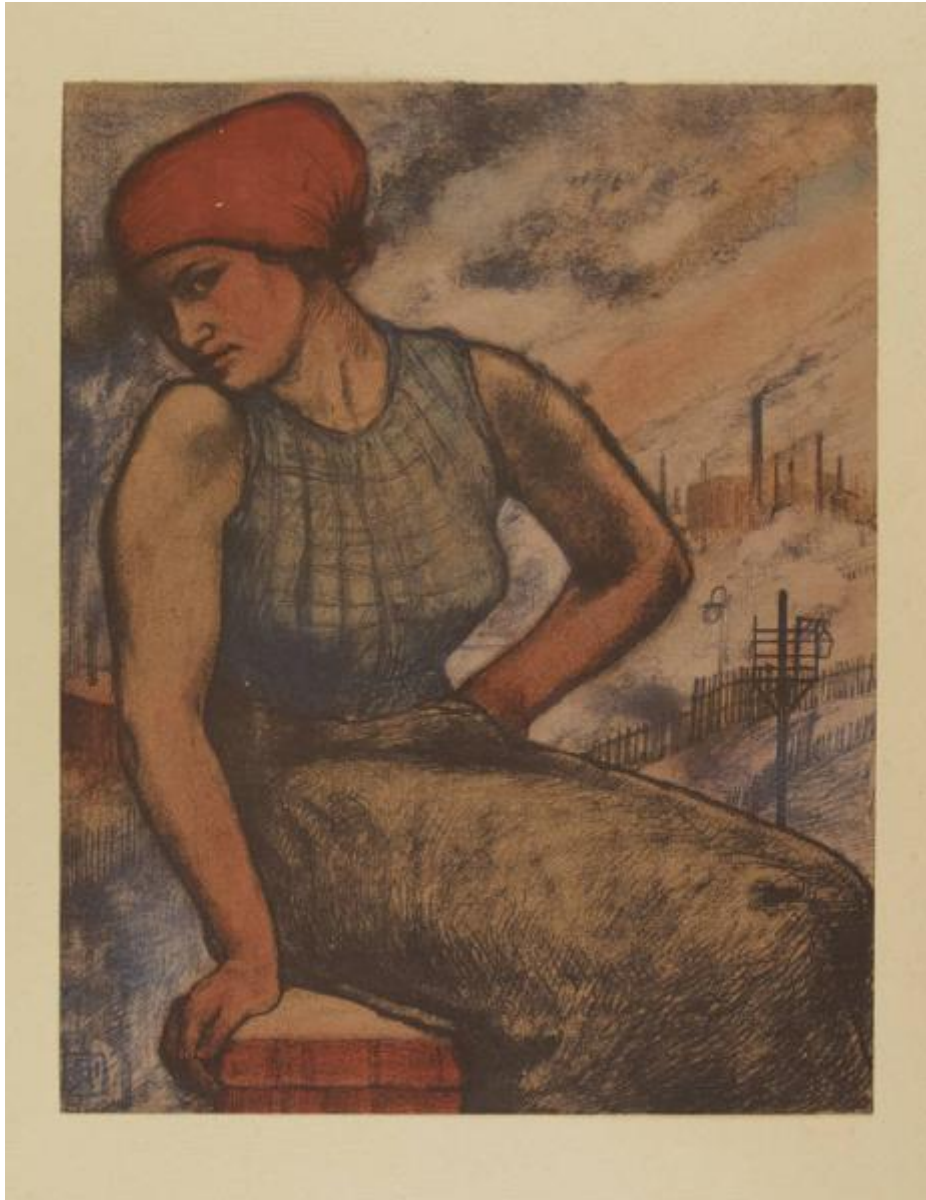


Operaia vallona seduta

Rassenfosse, Armand



Link risorsa: <https://www.lombardiabeniculturali.it/stampe/schede/H0080-04260/>

Scheda SIRBeC: <https://www.lombardiabeniculturali.it/stampe/schede-complete/H0080-04260/>

CODICI

Unità operativa: H0080

Numero scheda: 4260

Codice scheda: H0080-04260

Tipo scheda: S

Livello ricerca: P

CODICE UNIVOCO

Codice regione: 03

Numero catalogo generale: 02128521

Ente schedatore: R03/ Raccolta delle Stampe Achille Bertarelli

Ente competente: S27

OGGETTO

OGGETTO

Definizione: stampa a colori

Disponibilità del bene: reale

SOGGETTO

Categoria generale: essere umano e uomo in generale

Identificazione: Operaia seduta

Titolo: Operaia vallona seduta

LOCALIZZAZIONE GEOGRAFICO-AMMINISTRATIVA

INDICAZIONE DEL CONTENITORE FISICO

Codice del contenitore fisico: 19

Categoria del contenitore fisico: architettura

LOCALIZZAZIONE GEOGRAFICO-AMMINISTRATIVA ATTUALE

Stato: Italia

Regione: Lombardia

Provincia: MI

Nome provincia: Milano

Codice ISTAT comune: 015146

Comune: Milano

COLLOCAZIONE SPECIFICA

Tipologia: castello

Denominazione: Castello Sforzesco - complesso

Indirizzo: Piazza Castello

Denominazione struttura conservativa - livello 1: Civiche Raccolte Grafiche e Fotografiche del Castello Sforzesco

Denominazione struttura conservativa - livello 2: Raccolta delle Stampe Achille Bertarelli

Tipologia struttura conservativa: museo

Altra denominazione [1 / 5]: Castello di Porta Giovia

Altra denominazione [2 / 5]: Castello di Porta Giovia

Altra denominazione [3 / 5]: Castello di Porta Giovia

Altra denominazione [4 / 5]: Castello di Porta Giovia

Altra denominazione [5 / 5]: Castello di Porta Giovia

DATI PATRIMONIALI E COLLEZIONI

INVENTARIO

Data: 1934

Numero: Reg. Ingr. 1219/ 139

CRONOLOGIA

CRONOLOGIA GENERICA

Secolo: secc. XIX/ XX

CRONOLOGIA SPECIFICA

Da: 1890

Validità: post

A: 1920

Validità: ante

Motivazione cronologia: analisi stilistica

DEFINIZIONE CULTURALE

AUTORE

Ruolo: litografo

Nome di persona o ente: Rassenfosse, Armand

Tipo intestazione: P

Dati anagrafici/Periodo di attività: 1862-1934

Codice scheda autore: H0080-02564

Motivazione dell'attribuzione: monogramma

DATI TECNICI

MATERIA E TECNICA

Materia: litografia

MISURE

Parte: parte figurata

Unità: mm

Altezza: 401

Larghezza: 317

MISURE FOGLIO

Unità: mm

Altezza: 401

Larghezza: 317

Indicazioni sul soggetto: Figure: operaia. Costruzioni: fabbriche.

DATI ANALITICI

ISCRIZIONI [1 / 3]

Classe di appartenenza: indicazione di responsabilità

Tecnica di scrittura: a stampa

Posizione: nell'angolo inferiore sinistro del foglio

Trascrizione: AR

ISCRIZIONI [2 / 3]

Classe di appartenenza: nota manoscritta

Tecnica di scrittura: a matita

Posizione: al verso, in basso

Trascrizione: Rassenfosse

ISCRIZIONI [3 / 3]

Classe di appartenenza: nota manoscritta

Tecnica di scrittura: a matita

Posizione: al verso, in alto

Trascrizione: 432

STEMMI, EMBLEMI, MARCHI

Classe di appartenenza: timbro

Qualificazione: amministrativo

Quantità: 1

Posizione: al verso, in basso a destra

Descrizione: timbro a inchiostro nero con il numero "1219"

CONSERVAZIONE

STATO DI CONSERVAZIONE

Data: 2011

Stato di conservazione: buono

Fonte: osservazione diretta

CONDIZIONE GIURIDICA E VINCOLI

CONDIZIONE GIURIDICA

Indicazione generica: proprietà Ente pubblico territoriale

Indicazione specifica: Comune di Milano

Indirizzo: Piazza della Scala, 2 - 20121 Milano

ACQUISIZIONE

Tipo acquisizione: acquisto

Nome: Marazzani, Anna vedova Pica

Data acquisizione: 1934

Luogo acquisizione: MI/ Milano

Note: fonte: Registro di carico, vol. IV

FONTI E DOCUMENTI DI RIFERIMENTO

DOCUMENTAZIONE FOTOGRAFICA

Codice univoco della risorsa: SC_S_H0080-04260_IMG-0000126514

Genere: documentazione allegata

Tipo: Immagine digitale

Codice identificativo: Mod. m. 31-17

Collocazione del file nell'archivio locale: mod

Nome del file originale: Mod. m. 31-17.jpg

COMPILAZIONE

COMPILAZIONE

Anno di redazione: 2011

Ente compilatore: Raccolta delle Stampe Achille Bertarelli

Nome: Alberti, Alessia

Funzionario responsabile: Salsi, Claudio