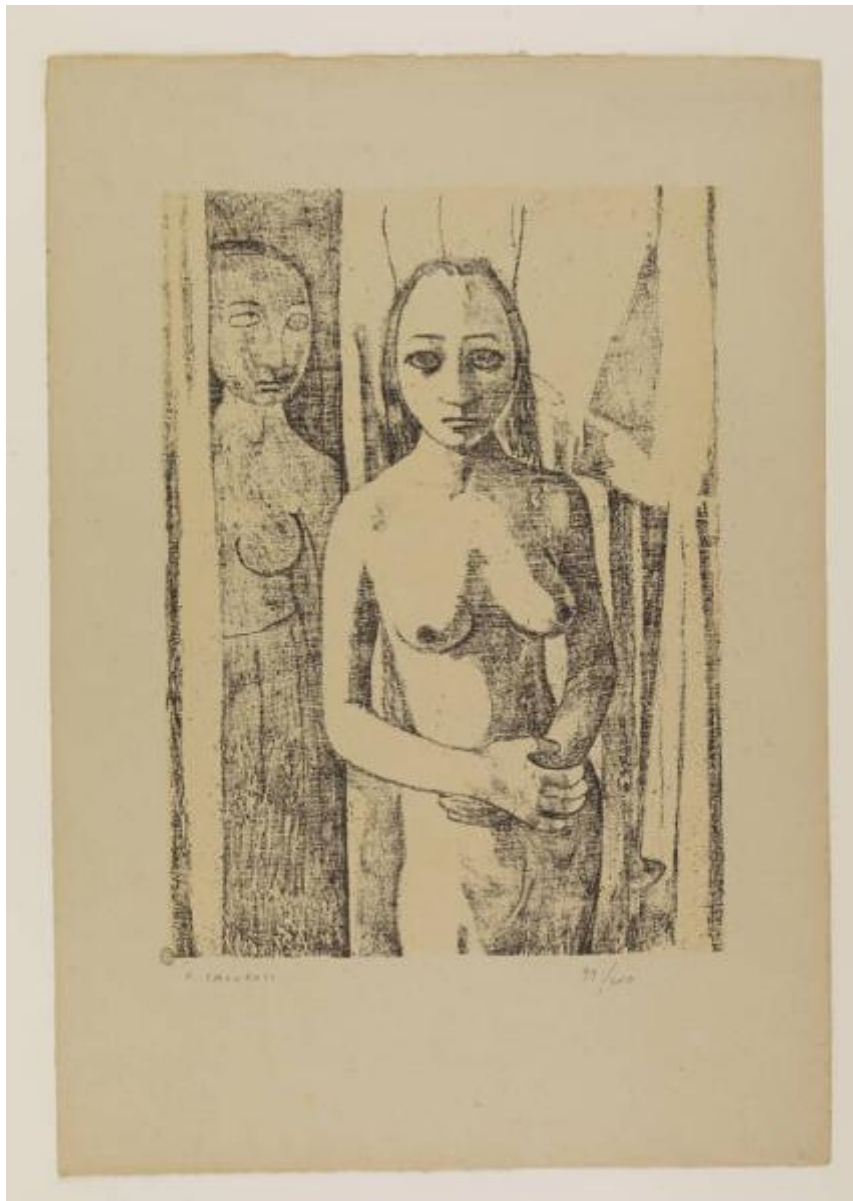


# Modella

Casorati, Felice



Link risorsa: <https://www.lombardiabeniculturali.it/stampe/schede/H0080-04302/>

Scheda SIRBeC: <https://www.lombardiabeniculturali.it/stampe/schede-complete/H0080-04302/>

## **CODICI**

Unità operativa: H0080

Numero scheda: 4302

Codice scheda: H0080-04302

Tipo scheda: S

Livello ricerca: P

### **CODICE UNIVOCO**

Codice regione: 03

Numero catalogo generale: 02128563

Ente schedatore: R03/ Raccolta delle Stampe Achille Bertarelli

Ente competente: S27

## **OGGETTO**

### **OGGETTO**

Definizione: stampa

Tipologia: stampa di invenzione

Disponibilità del bene: reale

### **SOGGETTO**

Categoria generale: essere umano e uomo in generale

Identificazione: Modella nuda in piedi

Titolo: Modella

Tipo titolo: da Carluccio L., Felice Casorati. Opera grafica, n. 54

## **LOCALIZZAZIONE GEOGRAFICO-AMMINISTRATIVA**

### **INDICAZIONE DEL CONTENITORE FISICO**

Codice del contenitore fisico: 19

Categoria del contenitore fisico: architettura

### **LOCALIZZAZIONE GEOGRAFICO-AMMINISTRATIVA ATTUALE**

Stato: Italia

Regione: Lombardia

Provincia: MI

Nome provincia: Milano

Codice ISTAT comune: 015146

Comune: Milano

### **COLLOCAZIONE SPECIFICA**

Tipologia: castello

Denominazione: Castello Sforzesco - complesso

Indirizzo: Piazza Castello

Denominazione struttura conservativa - livello 1: Civiche Raccolte Grafiche e Fotografiche del Castello Sforzesco

Denominazione struttura conservativa - livello 2: Raccolta delle Stampe Achille Bertarelli

Tipologia struttura conservativa: museo

Altra denominazione [1 / 5]: Castello di Porta Giovia

Altra denominazione [2 / 5]: Castello di Porta Giovia

Altra denominazione [3 / 5]: Castello di Porta Giovia

Altra denominazione [4 / 5]: Castello di Porta Giovia

Altra denominazione [5 / 5]: Castello di Porta Giovia

## **DATI PATRIMONIALI E COLLEZIONI**

### **INVENTARIO**

Data: 1964

Numero: Reg. Ingr. 4020

## **CRONOLOGIA**

### **CRONOLOGIA GENERICA**

Secolo: sec. XX

### **CRONOLOGIA SPECIFICA**

Da: 1946

Validità: post

A: 1946

Validità: ante

Motivazione cronologia: bibliografia

## DEFINIZIONE CULTURALE

### AUTORE [1 / 2]

Ruolo: litografo

Nome di persona o ente: Casorati, Felice

Tipo intestazione: P

Dati anagrafici/Periodo di attività: 1883-1963

Codice scheda autore: H0080-02548

Motivazione dell'attribuzione: firma

### AUTORE [2 / 2]

Ruolo: inventore

Nome di persona o ente: Casorati, Felice

Tipo intestazione: P

Dati anagrafici/Periodo di attività: 1883-1963

Codice scheda autore: H0080-02548

Motivazione dell'attribuzione: analisi stilistica

Senza indicazioni editoriali: senza indicazioni editoriali

### TIRATURA

Numerazione: 99/ 100

## DATI TECNICI

### MATERIA E TECNICA

Materia: litografia

Note: su fondino a stampa di colore beige

### MISURE

Parte: parte figurata

Unità: mm

Altezza: 350

Larghezza: 255

### MISURE FOGLIO

Unità: mm

Altezza: 512

Larghezza: 355

Indicazioni sul soggetto: Figure femminili non identificabili. Nudi femminili.

## **DATI ANALITICI**

### **ISCRIZIONI [1 / 4]**

Classe di appartenenza: indicazione di responsabilità

Tecnica di scrittura: a matita

Posizione: sotto la parte figurata, a sinistra

Trascrizione: F. CASORATI

### **ISCRIZIONI [2 / 4]**

Classe di appartenenza: nota manoscritta

Tecnica di scrittura: a matita

Posizione: sotto la parte figurata, a destra

Trascrizione: 99/ 100

### **ISCRIZIONI [3 / 4]**

Classe di appartenenza: nota manoscritta

Tecnica di scrittura: a matita

Posizione: al verso, a destra

Trascrizione: 46 Modella con dipinto

### **ISCRIZIONI [4 / 4]**

Classe di appartenenza: nota manoscritta

Tecnica di scrittura: a matita

Posizione: al verso, nell'angolo inferiore destro

Trascrizione: eeoo

### **STEMMI, EMBLEMI, MARCHI [1 / 3]**

Classe di appartenenza: timbro

Qualificazione: di collezione

Identificazione: Raccolta delle Stampe di Milano

Quantità: 1

Posizione: in basso a sinistra

Descrizione: timbro a inchiostro nero, di forma ovale, contenente le lettere "RMS"

### **STEMMI, EMBLEMI, MARCHI [2 / 3]**

Classe di appartenenza: timbro a secco

Identificazione: Libreria Prandi - Reggio Emilia

Quantità: 1

Posizione: nell'angolo inferiore destro del foglio

Descrizione: timbro a secco, di forma tonda, con la scritta "LIBRERIA/ PRANDI/ REGGIO/ E."

### **STEMMI, EMBLEMI, MARCHI [3 / 3]**

Classe di appartenenza: timbro

Qualificazione: amministrativo

Posizione: al verso

Descrizione

timbro a inchiostro blu, di forma rettangolare, con la scritta "RACCOLTA DELLE STAMPE/ A. BERTARELLI/ N. di carico ...", a integrazione di questo è stato aggiunto, sempre con un timbro a inchiostro nero il numero "4020"

Notizie storico-critiche

Il catalogo curato da L. Carluccio, di cui è corredata l'edizione in facsimile di sessantatre opere grafiche di Casorati (L. Carluccio, Felice Casorati. Opera grafica, 1965), intitola questo lavoro "Modella" e riferisce di una tiratura di 100 esemplari firmati e numerati da 1 a 100, più cinque firmati e numerati da I a V, per le Edizioni del Bibliofilo di Torino, più due esemplari tirati su carta vergata e firmati.

## **CONSERVAZIONE**

### **STATO DI CONSERVAZIONE**

Data: 2011

Stato di conservazione: buono

Fonte: osservazione diretta

## **CONDIZIONE GIURIDICA E VINCOLI**

### **CONDIZIONE GIURIDICA**

Indicazione generica: proprietà Ente pubblico territoriale

Indicazione specifica: Comune di Milano

Indirizzo: Piazza della Scala, 2 - 20121 Milano

### **ACQUISIZIONE**

Tipo acquisizione: acquisto

Nome: Libreria Prandi

Data acquisizione: 1964

Luogo acquisizione: RE/ Reggio Emilia

Note: fonte: Registro di carico, vol. XVII

## **FONTI E DOCUMENTI DI RIFERIMENTO**

### **DOCUMENTAZIONE FOTOGRAFICA**

Codice univoco della risorsa: SC\_S\_H0080-04302\_IMG-0000126556

Genere: documentazione allegata

Tipo: Immagine digitale

Codice identificativo: Mod. m. 58-12

Collocazione del file nell'archivio locale: mod

Nome del file originale: Mod. m. 58-12.jpg

### **BIBLIOGRAFIA [1 / 2]**

Genere: bibliografia specifica

Autore: Carluccio L.

Titolo libro o rivista: Felice Casorati. Opera grafica

Luogo di edizione: Torino

Anno di edizione: 1965

Codice scheda bibliografia: H0080-00440

V., pp., nn.: n. 54

### **BIBLIOGRAFIA [2 / 2]**

Genere: bibliografia specifica

Titolo libro o rivista: Casorati. Opere grafiche sculture scenografie

Luogo di edizione: Milano

Anno di edizione: 1968

Codice scheda bibliografia: H0080-00437

V., pp., nn.: p. 104

## **COMPILAZIONE**

### **COMPILAZIONE**

Anno di redazione: 2011

Ente compilatore: Raccolta delle Stampe Achille Bertarelli

Nome: Alberti, Alessia

Funzionario responsabile: Salsi, Claudio