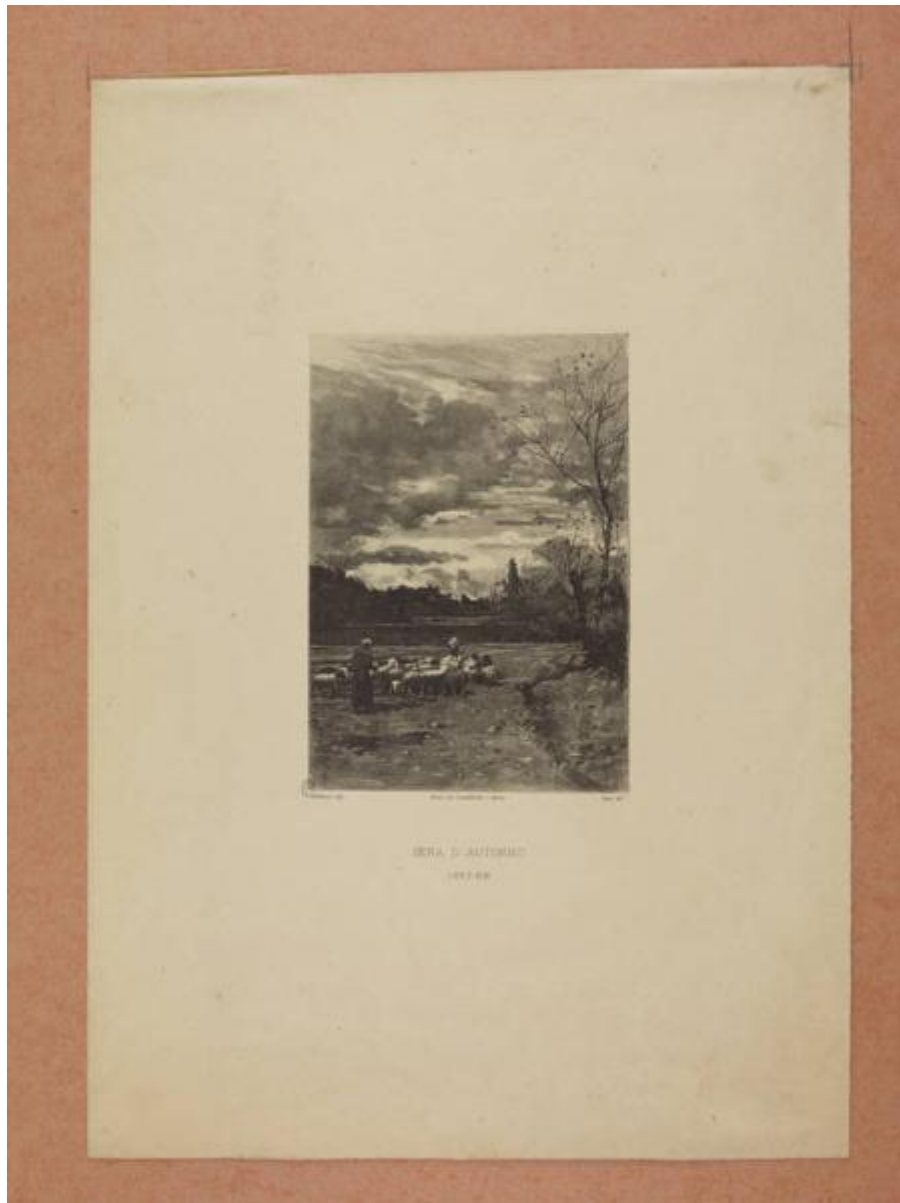


Sera d'autunno

Tesio, Giacinto; Delleani, Lorenzo



Link risorsa: <https://www.lombardiabeniculturali.it/stampe/schede/H0080-04383/>

Scheda SIRBeC: <https://www.lombardiabeniculturali.it/stampe/schede-complete/H0080-04383/>

CODICI

Unità operativa: H0080

Numero scheda: 4383

Codice scheda: H0080-04383

Tipo scheda: S

Livello ricerca: P

CODICE UNIVOCO

Codice regione: 03

Numero catalogo generale: 02128644

Ente schedatore: R03/ Raccolta delle Stampe Achille Bertarelli

Ente competente: S27

OGGETTO

OGGETTO

Definizione: stampa

Tipologia: stampa di traduzione

Disponibilità del bene: reale

SOGGETTO

Categoria generale: genere

Identificazione: Pastori con gregge

Titolo proprio: Sera d'autunno

Tipo titolo: dalla stampa

LOCALIZZAZIONE GEOGRAFICO-AMMINISTRATIVA

INDICAZIONE DEL CONTENITORE FISICO

Codice del contenitore fisico: 19

Categoria del contenitore fisico: architettura

LOCALIZZAZIONE GEOGRAFICO-AMMINISTRATIVA ATTUALE

Stato: Italia

Regione: Lombardia

Provincia: MI

Nome provincia: Milano

Codice ISTAT comune: 015146

Comune: Milano

COLLOCAZIONE SPECIFICA

Tipologia: castello

Denominazione: Castello Sforzesco - complesso

Indirizzo: Piazza Castello

Denominazione struttura conservativa - livello 1: Civiche Raccolte Grafiche e Fotografiche del Castello Sforzesco

Denominazione struttura conservativa - livello 2: Raccolta delle Stampe Achille Bertarelli

Tipologia struttura conservativa: museo

DATI PATRIMONIALI E COLLEZIONI

INVENTARIO

Data: 1937

Numero: Reg. Ingr. 1456

CRONOLOGIA

CRONOLOGIA GENERICA

Secolo: sec. XIX

CRONOLOGIA SPECIFICA

Da: 1887

Validità: post

A: 1888

Validità: ante

Motivazione cronologia: data

DEFINIZIONE CULTURALE

AUTORE [1 / 2]

Ruolo: litografo

Nome di persona o ente: Tesio, Giacinto

Tipo intestazione: P

Dati anagrafici/Periodo di attività: 1849-1927

Codice scheda autore: H0080-02603

Motivazione dell'attribuzione: firma

AUTORE [2 / 2]

Ruolo: inventore

Nome di persona o ente: Delleani, Lorenzo

Tipo intestazione: P

Dati anagrafici/Periodo di attività: 1840-1908

Codice scheda autore: H0080-00203

Motivazione dell'attribuzione: iscrizione

DATI TECNICI

MATERIA E TECNICA

Materia: litografia

MISURE

Parte: parte figurata

Unità: mm

Altezza: 193

Larghezza: 134

MISURE FOGLIO

Unità: mm

Altezza: 460

Larghezza: 320

Indicazioni sul soggetto: Paesaggio. Animali: pecore. Figure: pastori.

DATI ANALITICI

ISCRIZIONI [1 / 4]

Classe di appartenenza: indicazione di responsabilità

Tecnica di scrittura: a stampa

Posizione: sotto la parte figurata, a sinistra

Trascrizione: Delleani dip.

ISCRIZIONI [2 / 4]

Classe di appartenenza: indicazione di responsabilità

Tecnica di scrittura: a stampa

Posizione: sotto la parte figurata al centro

Trascrizione: Torino. Lit. Grand Didier e Bruno

ISCRIZIONI [3 / 4]

Classe di appartenenza: indicazione di responsabilità

Tecnica di scrittura: a stampa

Posizione: sotto la parte figurata a destra

Trascrizione: Tesio lit.ò

ISCRIZIONI [4 / 4]

Classe di appartenenza: di titolazione

Tecnica di scrittura: a stampa

Posizione: sotto la parte figurata al centro

Trascrizione: SERA D'AUTUNNO./ 1887-88.

STEMMI, EMBLEMI, MARCHI [1 / 2]

Classe di appartenenza: timbro

Qualificazione: di collezione

Identificazione: Civico Gabinetto delle Stampe di Milano

Quantità: 1

Posizione: nell'angolo inferiore sinistro della parte figurata

Descrizione: timbro a inchiostro nero, di forma ovale, contenente le lettere "GMS"

STEMMI, EMBLEMI, MARCHI [2 / 2]

Classe di appartenenza: timbro

Qualificazione: amministrativo

Quantità: 1

Posizione: al verso in basso a destra

Descrizione: timbro a inchiostro nero con il numero "1456"

Notizie storico-critiche

Un dipinto di Lorenzo Delleani con questo soggetto è stato pubblicato in L. Marini, "Delleani e il suo tempo", SilvanaEditoriale, Cinisello Balsamo 2008, p. 146, n. 69: Ritorno all'ovile, 1887, olio su tavola, 45 x31 cm, Collezione privata.

CONSERVAZIONE

STATO DI CONSERVAZIONE

Data: 2011

Stato di conservazione: discreto

Indicazioni specifiche: Carta ingiallita. Foxing. Macchie. Tracce di piegature.

Fonte: osservazione diretta

RESTAURI E ANALISI

RESTAURI

Data: 2008

Descrizione intervento

intervento conservativo; distacco dal precedente supporto e collocazione entro cartelletta in materiale da conservazione.

Nome operatore: Pardini, Marino

CONDIZIONE GIURIDICA E VINCOLI

CONDIZIONE GIURIDICA

Indicazione generica: proprietà Ente pubblico territoriale

Indicazione specifica: Comune di Milano

Indirizzo: Piazza della Scala, 2 - 20121 Milano

ACQUISIZIONE

Tipo acquisizione: legato

Nome: Silvestri, Oreste

Data acquisizione: 1937

Luogo acquisizione: MI/ Milano

Note: fonte: Registro di carico

FONTI E DOCUMENTI DI RIFERIMENTO

DOCUMENTAZIONE FOTOGRAFICA

Codice univoco della risorsa: SC_S_H0080-04383_IMG-0000126637

Genere: documentazione allegata

Tipo: Immagine digitale

Codice identificativo: Mod. m. 39-3

Collocazione del file nell'archivio locale: mod

Nome del file originale: Mod. m. 39-3.jpg

COMPILAZIONE

COMPILAZIONE

Anno di redazione: 2011

Ente compilatore: Raccolta delle Stampe Achille Bertarelli

Nome: Alberti, Alessia

Funzionario responsabile: Salsi, Claudio