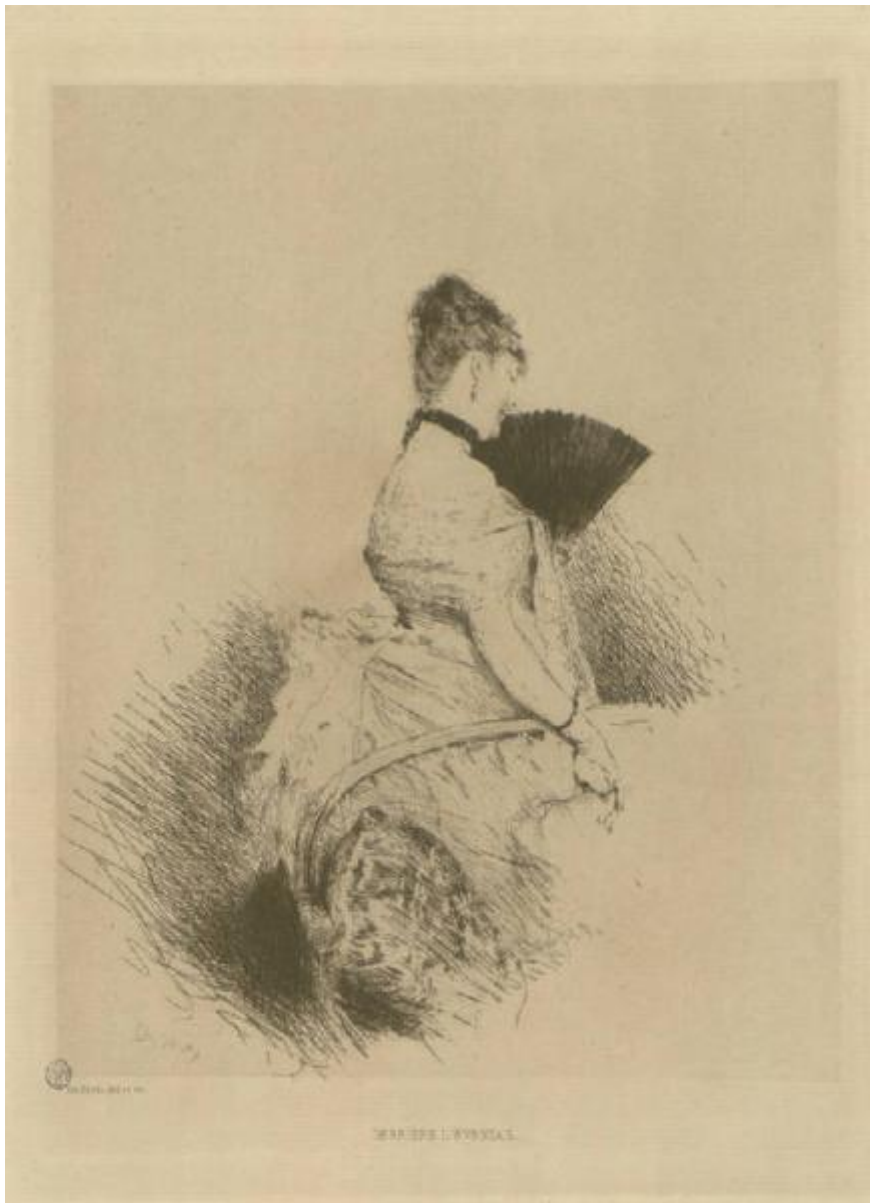


# Derrière l'éventail

De Nittis Giuseppe



Link risorsa: <https://www.lombardiabeniculturali.it/stampe/schede/H0090-00001/>

Scheda SIRBeC: <https://www.lombardiabeniculturali.it/stampe/schede-complete/H0090-00001/>

## CODICI

Unità operativa: H0090

Numero scheda: 1

Codice scheda: H0090-00001

Tipo scheda: S

Livello ricerca: P

### CODICE UNIVOCO

Codice regione: 03

Numero catalogo generale: 00639286

Ente schedatore: R03/ Raccolta delle Stampe Achille Bertarelli

Ente competente: S27

## RELAZIONI

### RELAZIONI CON ALTRI BENI [1 / 2]

Tipo relazione: correlazione

Tipo scheda: S

Codice IDK della scheda correlata: H0090-00001

### RELAZIONI CON ALTRI BENI [2 / 2]

Tipo relazione: è compreso

Tipo scheda: COL

Codice IDK della scheda correlata: COL-H0080-0000001

## OGGETTO

### OGGETTO

Definizione: stampa

Tipologia: stampa di invenzione

Disponibilità del bene: reale

### SOGGETTO

Categoria generale: genere

Identificazione: Donna con ventaglio

Titolo proprio: Derrière l'éventail

Tipo titolo: dalla stampa

## LOCALIZZAZIONE GEOGRAFICO-AMMINISTRATIVA

### INDICAZIONE DEL CONTENITORE FISICO

Codice del contenitore fisico: 19

Categoria del contenitore fisico: architettura

### LOCALIZZAZIONE GEOGRAFICO-AMMINISTRATIVA ATTUALE

Stato: Italia

Regione: Lombardia

Provincia: MI

Nome provincia: Milano

Codice ISTAT comune: 015146

Comune: Milano

### COLLOCAZIONE SPECIFICA

Tipologia: castello

Denominazione: Castello Sforzesco - complesso

Indirizzo: Piazza Castello

Denominazione struttura conservativa - livello 1: Civiche Raccolte Grafiche e Fotografiche del Castello Sforzesco

Denominazione struttura conservativa - livello 2: Raccolta delle Stampe Achille Bertarelli

Tipologia struttura conservativa: museo

## DATI PATRIMONIALI E COLLEZIONI

### INVENTARIO

Data: 1929-

Numero: Mod. p. 22-10

### COLLEZIONI

Denominazione: Civica Raccolta delle Stampe Achille Bertarelli

## CRONOLOGIA

### CRONOLOGIA GENERICA

Secolo: sec. XIX

### **CRONOLOGIA SPECIFICA**

Da: 1875

Validità: post

A: 1875

Validità: ante

Motivazione cronologia: bibliografia

### **DEFINIZIONE CULTURALE**

#### **AUTORE [1 / 3]**

Ruolo: incisore

Nome di persona o ente: De Nittis Giuseppe

Tipo intestazione: P

Dati anagrafici/Periodo di attività: 1846/ 1884

Codice scheda autore: IC010-06844

Motivazione dell'attribuzione [1 / 2]: firma

Motivazione dell'attribuzione [2 / 2]: iscrizione

#### **AUTORE [2 / 3]**

Ruolo: disegnatore

Nome di persona o ente: De Nittis Giuseppe

Tipo intestazione: P

Dati anagrafici/Periodo di attività: 1846/ 1884

Codice scheda autore: IC010-06844

Motivazione dell'attribuzione: iscrizione

#### **AUTORE [3 / 3]**

Ruolo: inventore

Nome di persona o ente: De Nittis Giuseppe

Tipo intestazione: P

Dati anagrafici/Periodo di attività: 1846/ 1884

Codice scheda autore: IC010-06844

Motivazione dell'attribuzione: bibliografia

### **STATO DELL' OPERA [1 / 2]**

Stato: secondo stato su tre (secondo Fiorani-Dinoia)

Specifiche: iscrizioni nel margine inferiore

### **STATO DELL' OPERA [2 / 2]**

Stato: imprecisabile

Specifiche

aggiunta del numero 19 in alto a destra (terzo stato secondo Fiorani-Dinoia, ma assenza dell'iscrizione riferita a Cadart)

## **DATI TECNICI**

### **MATERIA E TECNICA [1 / 2]**

Materia: acquaforte

### **MATERIA E TECNICA [2 / 2]**

Materia: puntasecca

### **MISURE**

Parte: impronta

Unità: mm

Altezza: 289

Larghezza: 210

### **MISURE FOGLIO**

Unità: mm

Altezza: 451

Larghezza: 313

Filigrana: VAN GELDER (cfr. Fiorani-Dinoia 1999, p. 300)

Indicazioni sul soggetto: Genere. Figura femminile. Abbigliamento. Oggetti: ventaglio. Mobilia: divano.

## **DATI ANALITICI**

### **ISCRIZIONI [1 / 4]**

Classe di appartenenza: indicazione di responsabilità

Posizione: in basso a sinistra

Trascrizione: De Nittis

### **ISCRIZIONI [2 / 4]**

Classe di appartenenza: indicazione di responsabilità

Tecnica di scrittura: stampa tipografica

Posizione: in basso a sinistra

Trascrizione: De Nittis, del. et sc.

#### **ISCRIZIONI [3 / 4]**

Classe di appartenenza: di titolazione

Tecnica di scrittura: stampa tipografica

Posizione: in basso al centro

Trascrizione: DERRIERE L'EVENTAIL

#### **ISCRIZIONI [4 / 4]**

Classe di appartenenza: didascalica

Tecnica di scrittura: stampa tipografica

Posizione: in alto a destra

Trascrizione: 19

#### **STEMMI, EMBLEMI, MARCHI [1 / 2]**

Classe di appartenenza: timbro a inchiostro

Qualificazione: inventariale

Quantità: 1

Posizione: al verso, in basso

Descrizione: lettere: R.' C.° \_ \_ \_ . Seguito da altro timbro a inchiostro con il numero: 1644

#### **STEMMI, EMBLEMI, MARCHI [2 / 2]**

Classe di appartenenza: timbro a inchiostro

Qualificazione: di collezione

Identificazione: Gabinetto delle Stampe di Milano

Quantità: 1

Posizione: in basso a sinistra

Descrizione: ovale con le lettere: GMS

Notizie storico-critiche

Secondo Caroppo (1998, p. 122), il soggetto dell'incisione si collega al celebre dipinto dell'autore, "Il salotto della Principessa Matilde" (Barletta, Pinacoteca Comunale). La descrizione degli stati nel catalogo Fiorani-Dinoia (1999, p. 128) deve essere rivista, dato che si vede il numero "19" anche senza l'altra l'iscrizione riferita a Cadart che secondo il catalogo citato comparirebbero nel terzo stato.

## **CONSERVAZIONE**

## STATO DI CONSERVAZIONE

Data: 27/07/2004

Stato di conservazione: buono

Indicazioni specifiche: carta ingiallita

## CONDIZIONE GIURIDICA E VINCOLI

### CONDIZIONE GIURIDICA

Indicazione generica: proprietà Ente pubblico territoriale

Indicazione specifica: Comune di Milano

Indirizzo: Piazza della Scala, 2 - 20121 Milano

### ACQUISIZIONE

Tipo acquisizione: donazione

Nome: Guarnati, Daria

Data acquisizione: 1939

Luogo acquisizione: MI/ Milano

Note: fonte: Registro di carico del Gabinetto delle Stampe in Milano, vol. 6, n. 1644/ 66

## FONTI E DOCUMENTI DI RIFERIMENTO

### DOCUMENTAZIONE FOTOGRAFICA

Codice univoco della risorsa: SC\_S\_H0090-00001\_IMG-0000035625

Genere: documentazione allegata

Tipo: fotografia digitale

Codice identificativo: 022\_010\_

Collocazione del file nell'archivio locale: mod\piccole

Nome del file originale: 022\_010\_.jpg

### BIBLIOGRAFIA [1 / 3]

Genere: bibliografia specifica

Autore: Caroppo G.

Luogo di edizione: Barletta

Anno di edizione: 1998

Codice scheda bibliografia: H0090-00004

V., pp., nn.: p. 123 n. 51

**BIBLIOGRAFIA [2 / 3]**

Genere: bibliografia specifica

Autore: Fiorani F./ Dinoia R.

Luogo di edizione: Roma

Anno di edizione: 1999

Codice scheda bibliografia: H0090-00008

V., pp., nn.: pp. 128-129 n. 14

**BIBLIOGRAFIA [3 / 3]**

Genere: bibliografia specifica

Autore: Le Blanc C.

Luogo di edizione: Parigi

Anno di edizione: 1854-1890

Codice scheda bibliografia: H0080-00032

V., pp., nn.: V. X p. 200 n. 4

## COMPILAZIONE

### COMPILAZIONE

Anno di redazione: 2004

Ente compilatore: Raccolta delle Stampe Achille Bertarelli

Nome: Aldovini, Laura

Funzionario responsabile: Mori, Giovanna