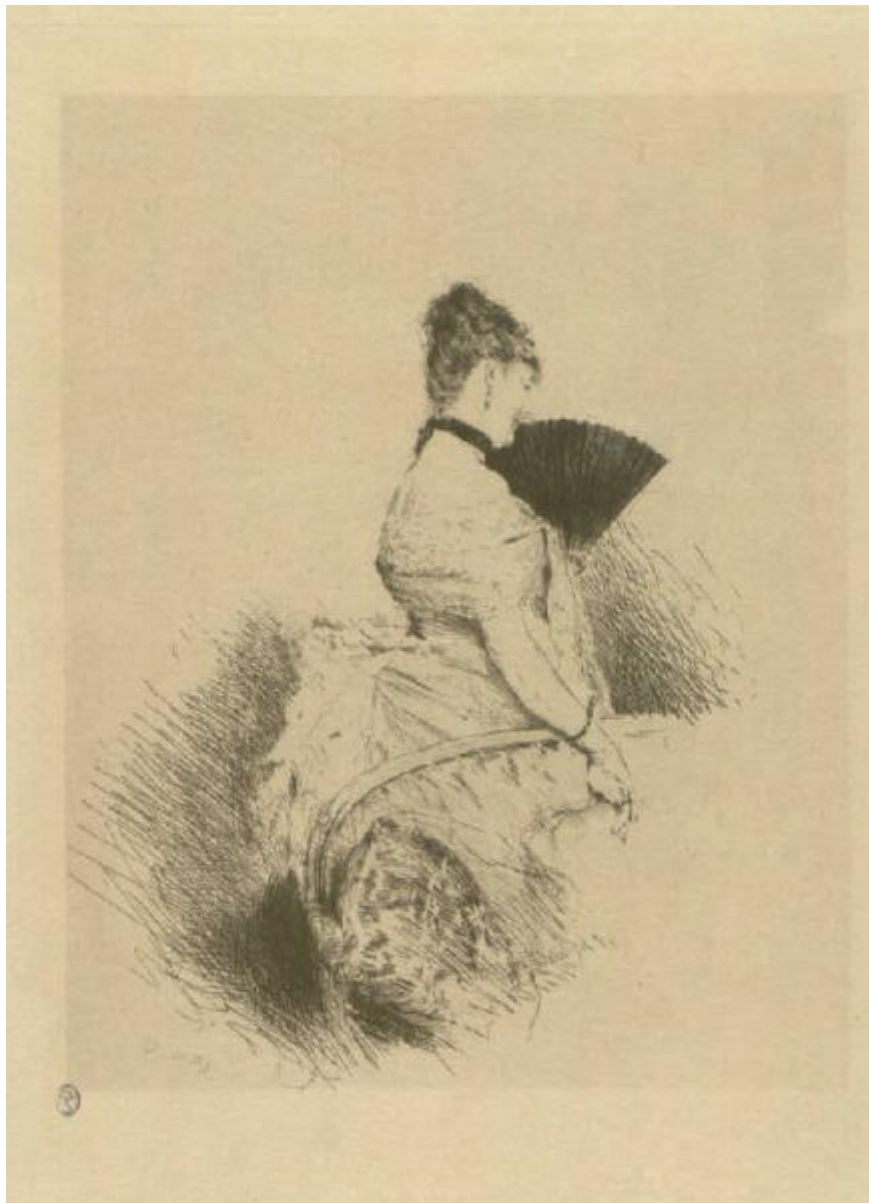


DerriÃ²re l'Ã©ventail

De Nittis Giuseppe



Link risorsa: <https://www.lombardiabeniculturali.it/stampe/schede/H0090-00003/>

Scheda SIRBeC: <https://www.lombardiabeniculturali.it/stampe/schede-complete/H0090-00003/>

CODICI

Unità operativa: H0090

Numero scheda: 3

Codice scheda: H0090-00003

Tipo scheda: S

Livello ricerca: P

CODICE UNIVOCO

Codice regione: 03

Numero catalogo generale: 00639288

Ente schedatore: R03/ Raccolta delle Stampe Achille Bertarelli

Ente competente: S27

RELAZIONI

RELAZIONI CON ALTRI BENI [1 / 2]

Tipo relazione: correlazione

Tipo scheda: S

Codice IDK della scheda correlata: H0090-00001

RELAZIONI CON ALTRI BENI [2 / 2]

Tipo relazione: è compreso

Tipo scheda: COL

Codice IDK della scheda correlata: COL-H0080-0000001

OGGETTO

OGGETTO

Definizione: stampa

Tipologia: stampa di invenzione

Disponibilità del bene: reale

SOGGETTO

Categoria generale: genere

Identificazione: Donna con ventaglio

Titolo proprio: Derrière l'éventail

Tipo titolo: da altro esemplare della stampa

LOCALIZZAZIONE GEOGRAFICO-AMMINISTRATIVA

INDICAZIONE DEL CONTENITORE FISICO

Codice del contenitore fisico: 19

Categoria del contenitore fisico: architettura

LOCALIZZAZIONE GEOGRAFICO-AMMINISTRATIVA ATTUALE

Stato: Italia

Regione: Lombardia

Provincia: MI

Nome provincia: Milano

Codice ISTAT comune: 015146

Comune: Milano

COLLOCAZIONE SPECIFICA

Tipologia: castello

Denominazione: Castello Sforzesco - complesso

Indirizzo: Piazza Castello

Denominazione struttura conservativa - livello 1: Civiche Raccolte Grafiche e Fotografiche del Castello Sforzesco

Denominazione struttura conservativa - livello 2: Raccolta delle Stampe Achille Bertarelli

Tipologia struttura conservativa: museo

Altra denominazione [1 / 5]: Castello di Porta Giovia

Altra denominazione [2 / 5]: Castello di Porta Giovia

Altra denominazione [3 / 5]: Castello di Porta Giovia

Altra denominazione [4 / 5]: Castello di Porta Giovia

Altra denominazione [5 / 5]: Castello di Porta Giovia

DATI PATRIMONIALI E COLLEZIONI

INVENTARIO

Data: 1929-

Numero: Mod. p. 22-12

COLLEZIONI

Denominazione: Civica Raccolta delle Stampe Achille Bertarelli

CRONOLOGIA

CRONOLOGIA GENERICA

Secolo: sec. XIX

CRONOLOGIA SPECIFICA

Da: 1875

Validità: post

A: 1875

Validità: ante

Motivazione cronologia: bibliografia

DEFINIZIONE CULTURALE

AUTORE [1 / 3]

Ruolo: incisore

Nome di persona o ente: De Nittis Giuseppe

Tipo intestazione: P

Dati anagrafici/Periodo di attività: 1846/ 1884

Codice scheda autore: IC010-06844

Motivazione dell'attribuzione: firma

AUTORE [2 / 3]

Ruolo: disegnatore

Nome di persona o ente: De Nittis Giuseppe

Tipo intestazione: P

Dati anagrafici/Periodo di attività: 1846/ 1884

Codice scheda autore: IC010-06844

Motivazione dell'attribuzione: bibliografia

AUTORE [3 / 3]

Ruolo: inventore

Nome di persona o ente: De Nittis Giuseppe

Tipo intestazione: P

Dati anagrafici/Periodo di attività: 1846/ 1884

Codice scheda autore: IC010-06844

Motivazione dell'attribuzione: bibliografia

STATO DELL' OPERA [1 / 2]

Stato: primo stato su tre (secondo Fiorani-Dinoia)

Specifiche: ante litteram, ma con firma

STATO DELL' OPERA [2 / 2]

Stato: imprecisabile

Specifiche

presenza del numero 19 in alto a destra (terzo stato secondo Fiorani-Dinoia, ma assenza dell'iscrizione riferita a Cadart)

DATI TECNICI

MATERIA E TECNICA [1 / 2]

Materia: acquaforte

MATERIA E TECNICA [2 / 2]

Materia: puntasecca

MISURE

Parte: impronta

Unità: mm

Altezza: 290

Larghezza: 220

MISURE FOGLIO

Unità: mm

Altezza: 436

Larghezza: 303

Indicazioni sul soggetto: Genere. Figura femminile. Abbigliamento. Oggetti: ventaglio. Mobilia: divano.

DATI ANALITICI

ISCRIZIONI [1 / 4]

Classe di appartenenza: indicazione di responsabilità

Posizione: in basso a sinistra

Trascrizione: De Nittis

ISCRIZIONI [2 / 4]

Classe di appartenenza: didascalica

Tecnica di scrittura: stampa tipografica

Posizione: in alto a destra

Trascrizione: 19

ISCRIZIONI [3 / 4]

Classe di appartenenza: nota manoscritta

Tecnica di scrittura: a matita

Posizione: in basso a destra

Trascrizione: p. 33-7

ISCRIZIONI [4 / 4]

Classe di appartenenza: nota manoscritta

Tecnica di scrittura: a matita

Tipo di caratteri: corsivo

Posizione: al verso, in alto

Trascrizione: £ 250

STEMMI, EMBLEMI, MARCHI [1 / 2]

Classe di appartenenza: timbro a inchiostro

Qualificazione: di collezione

Identificazione: Gabinetto delle Stampe di Milano

Quantità: 1

Posizione: in basso verso sinistra

Descrizione: ovale con le lettere: GMS

STEMMI, EMBLEMI, MARCHI [2 / 2]

Classe di appartenenza: timbro a inchiostro

Qualificazione: inventariale

Quantità: 1

Posizione: al verso, in basso

Descrizione: lettere: R.' C.° _ _ _ . Seguito da altro timbro a inchiostro con il numero: 1644

Notizie storico-critiche

Secondo Caroppo (1998, p. 122), il soggetto dell'incisione si collega al celebre dipinto dell'autore, "Il salotto della Principessa Matilde" (Barletta, Pinacoteca Comunale). La descrizione degli stati nel catalogo Fiorani-Dinoia (1999, p.

128) deve essere rivista, dato che in questo esemplare, catalogato come di primo stato, compare il numero "19" in alto a destra (che secondo il catalogo citato comparirebbe nel terzo stato).

CONSERVAZIONE

STATO DI CONSERVAZIONE

Data: 27/07/2004

Stato di conservazione: buono

CONDIZIONE GIURIDICA E VINCOLI

CONDIZIONE GIURIDICA

Indicazione generica: proprietà Ente pubblico territoriale

Indicazione specifica: Comune di Milano

Indirizzo: Piazza della Scala, 2 - 20121 Milano

ACQUISIZIONE

Tipo acquisizione: donazione

Nome: Guarnati, Daria

Data acquisizione: 1939

Luogo acquisizione: MI/ Milano

Note: fonte: Registro di carico del Gabinetto delle Stampe in Milano, vol. 6, n. 1644/ 66

FONTI E DOCUMENTI DI RIFERIMENTO

DOCUMENTAZIONE FOTOGRAFICA

Codice univoco della risorsa: SC_S_H0090-00003_IMG-0000035722

Genere: documentazione allegata

Tipo: fotografia digitale

Codice identificativo: 022_012_

Collocazione del file nell'archivio locale: mod\piccole

Nome del file originale: 022_012_.jpg

BIBLIOGRAFIA [1 / 3]

Genere: bibliografia specifica

Autore: Caroppo G.

Luogo di edizione: Barletta

Anno di edizione: 1998

Codice scheda bibliografia: H0090-00004

V., pp., nn.: p. 123 n. 54

BIBLIOGRAFIA [2 / 3]

Genere: bibliografia specifica

Autore: Fiorani F./ Dinoia R.

Luogo di edizione: Roma

Anno di edizione: 1999

Codice scheda bibliografia: H0090-00008

V., pp., nn.: pp. 128-129 n. 14

BIBLIOGRAFIA [3 / 3]

Genere: bibliografia specifica

Autore: Le Blanc C.

Luogo di edizione: Parigi

Anno di edizione: 1854-1890

Codice scheda bibliografia: H0080-00032

V., pp., nn.: V. X p. 200 n. 4

COMPILAZIONE

COMPILAZIONE

Anno di redazione: 2004

Ente compilatore: Raccolta delle Stampe Achille Bertarelli

Nome: Aldovini, Laura

Funzionario responsabile: Mori, Giovanna