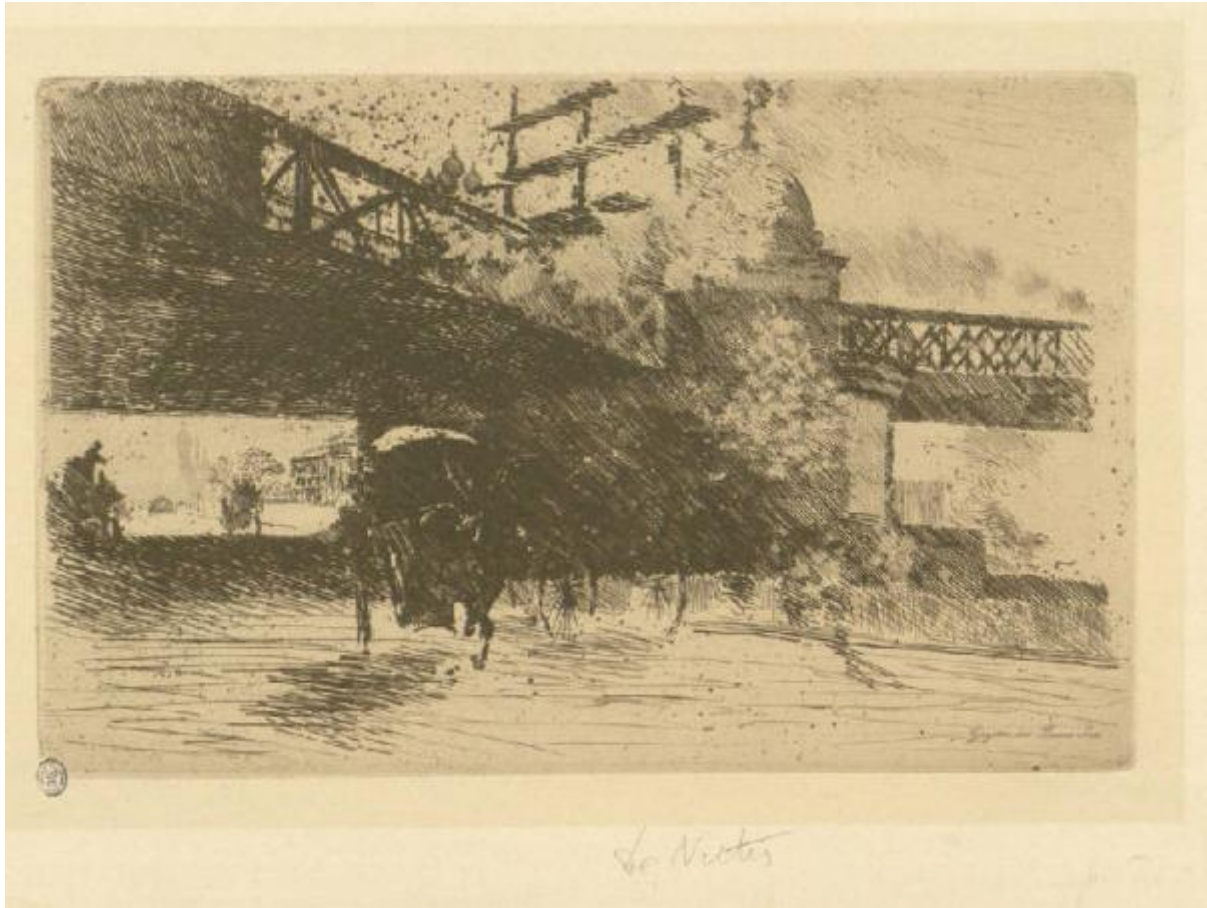


# Vue pris à Londres

De Nittis Giuseppe



Link risorsa: <https://www.lombardiabeniculturali.it/stampe/schede/H0090-00017/>

Scheda SIRBeC: <https://www.lombardiabeniculturali.it/stampe/schede-complete/H0090-00017/>

## CODICI

Unità operativa: H0090

Numero scheda: 17

Codice scheda: H0090-00017

Tipo scheda: S

Livello ricerca: P

### CODICE UNIVOCO

Codice regione: 03

Numero catalogo generale: 00639302

Ente schedatore: R03/ Raccolta delle Stampe Achille Bertarelli

Ente competente: S27

## RELAZIONI

### RELAZIONI CON ALTRI BENI

Tipo relazione: è compreso

Tipo scheda: COL

Codice IDK della scheda correlata: COL-H0080-0000001

## OGGETTO

### OGGETTO

Definizione: stampa

Tipologia: stampa di riproduzione

Disponibilità del bene: reale

### SOGGETTO

Categoria generale: veduta

Identificazione: Veduta di Londra

Titolo proprio: Vue pris à Londres

Tipo titolo: da Fiorani-Dinoia 1999, p. 194 n. 38

## LOCALIZZAZIONE GEOGRAFICO-AMMINISTRATIVA

## INDICAZIONE DEL CONTENITORE FISICO

Codice del contenitore fisico: 19

Categoria del contenitore fisico: architettura

## LOCALIZZAZIONE GEOGRAFICO-AMMINISTRATIVA ATTUALE

Stato: Italia

Regione: Lombardia

Provincia: MI

Nome provincia: Milano

Codice ISTAT comune: 015146

Comune: Milano

## COLLOCAZIONE SPECIFICA

Tipologia: castello

Denominazione: Castello Sforzesco - complesso

Indirizzo: Piazza Castello

Denominazione struttura conservativa - livello 1: Civiche Raccolte Grafiche e Fotografiche del Castello Sforzesco

Denominazione struttura conservativa - livello 2: Raccolta delle Stampe Achille Bertarelli

Tipologia struttura conservativa: museo

## DATI PATRIMONIALI E COLLEZIONI

### INVENTARIO

Data: 1929-

Numero: Mod. p. 22-20

### COLLEZIONI

Denominazione: Civica Raccolta delle Stampe Achille Bertarelli

## CRONOLOGIA

### CRONOLOGIA GENERICA

Secolo: sec. XIX

### CRONOLOGIA SPECIFICA

Da: 1876

Validità: post

A: 1884

Validità: ante

Motivazione cronologia: bibliografia

## DEFINIZIONE CULTURALE

### AUTORE [1 / 2]

Ruolo: incisore

Nome di persona o ente: De Nittis Giuseppe

Tipo intestazione: P

Dati anagrafici/Periodo di attività: 1846/ 1884

Codice scheda autore: IC010-06844

Motivazione dell'attribuzione: iscrizione

### AUTORE [2 / 2]

Ruolo: inventore

Nome di persona o ente: De Nittis Giuseppe

Tipo intestazione: P

Dati anagrafici/Periodo di attività: 1846/ 1884

Codice scheda autore: IC010-06844

Motivazione dell'attribuzione: bibliografia

### STATO DELL' OPERA

Stato: terzo stato su tre (secondo Fiorani-Dinoia)

Specifiche: con l'iscrizione

## DATI TECNICI

### MATERIA E TECNICA [1 / 2]

Materia: acquaforte

### MATERIA E TECNICA [2 / 2]

Materia: puntasecca

### MISURE

Parte: impronta

Unità: mm

Altezza: 139

Larghezza: 217

### MISURE FOGLIO

Unità: mm

Altezza: 227

Larghezza: 300

Filigrana

filigrana parzialmente visibile (probabilmente stemma con giglio usato da Van Gelder, cfr. Fiorani-Dinoia 1999, p. 300-301)

Indicazioni sul soggetto: Veduta: Londra. Mezzi di trasporto: carrozza.

## DATI ANALITICI

### ISCRIZIONI [1 / 4]

Classe di appartenenza: indicazione di responsabilità

Tecnica di scrittura: a matita

Tipo di caratteri: corsivo

Posizione: in basso verso il centro

Trascrizione: De Nittis

### ISCRIZIONI [2 / 4]

Classe di appartenenza: nota manoscritta

Tecnica di scrittura: a matita

Posizione: in basso a destra (cancellata)

Trascrizione: p. 33-12

### ISCRIZIONI [3 / 4]

Classe di appartenenza: nota manoscritta

Tecnica di scrittura: a matita

Posizione: al verso, in alto a sinistra

Trascrizione: £ 150

### ISCRIZIONI [4 / 4]

Classe di appartenenza: indicazione di responsabilità

Tipo di caratteri: corsivo

Posizione: in alto a sinistra

Trascrizione: Gazette des Beaux-Arts

### STEMMI, EMBLEMI, MARCHI [1 / 2]

Classe di appartenenza: timbro a inchiostro

Qualificazione: inventariale

Quantità: 1

Posizione: al verso, in basso a destra

Descrizione: lettere: R.' C.° \_ \_ \_ . Seguito da altro timbro a inchiostro con il numero: 1644

### **STEMMI, EMBLEMI, MARCHI [2 / 2]**

Classe di appartenenza: timbro a inchiostro

Qualificazione: di collezione

Identificazione: Gabinetto delle Stampe di Milano

Quantità: 1

Posizione: in basso a sinistra

Descrizione: ovale con le lettere: GMS

Notizie storico-critiche

Pubblicata nel 1884 sulla Gazette des Beaux-Arts, l'incisione è una rielaborazione (in controparte) del dipinto ad olio "Sotto il viadotto", eseguito dall'artista durante uno dei suoi numerosi soggiorni a Londra tra il 1876 e il 1880 (per altre opere di analoga atmosfera cfr. Caroppo 1998, p. 109). Per l'analisi della complessa esecuzione tecnica cfr. Fiorani-Dinoia 1999, p. 194-196.

## **CONSERVAZIONE**

### **STATO DI CONSERVAZIONE**

Data: 18/08/2004

Stato di conservazione: buono

## **CONDIZIONE GIURIDICA E VINCOLI**

### **CONDIZIONE GIURIDICA**

Indicazione generica: proprietà Ente pubblico territoriale

Indicazione specifica: Comune di Milano

Indirizzo: Piazza della Scala, 2 - 20121 Milano

### **ACQUISIZIONE**

Tipo acquisizione: donazione

Nome: Guarnati, Daria

Data acquisizione: 1939

Luogo acquisizione: MI/ Milano

Note: fonte: Registro di carico del Gabinetto delle Stampe in Milano, vol. 6, n. 1644/ 66

## **FONTI E DOCUMENTI DI RIFERIMENTO**

### **DOCUMENTAZIONE FOTOGRAFICA**

Codice univoco della risorsa: SC\_S\_H0090-00017\_IMG-0000036436

Genere: documentazione allegata

Tipo: fotografia digitale

Codice identificativo: 022\_020\_

Collocazione del file nell'archivio locale: mod\piccole

Nome del file originale: 022\_020\_.jpg

### **BIBLIOGRAFIA [1 / 3]**

Genere: bibliografia specifica

Autore: Fiorani F./ Dinoia R.

Luogo di edizione: Roma

Anno di edizione: 1999

Codice scheda bibliografia: H0090-00008

V., pp., nn.: pp. 194-199 n. 38

### **BIBLIOGRAFIA [2 / 3]**

Genere: bibliografia specifica

Autore: Caroppo G.

Luogo di edizione: Barletta

Anno di edizione: 1998

Codice scheda bibliografia: H0090-00004

V., pp., nn.: p. 113 n. 35

### **BIBLIOGRAFIA [3 / 3]**

Genere: bibliografia specifica

Autore: Le Blanc C.

Luogo di edizione: Parigi

Anno di edizione: 1854-1890

Codice scheda bibliografia: H0080-00032

V., pp., nn.: V. X p. 200 n. 9

## COMPILAZIONE

### COMPILAZIONE

Anno di redazione: 2004

Ente compilatore: Raccolta delle Stampe Achille Bertarelli

Nome: Aldovini, Laura

Funzionario responsabile: Mori, Giovanna