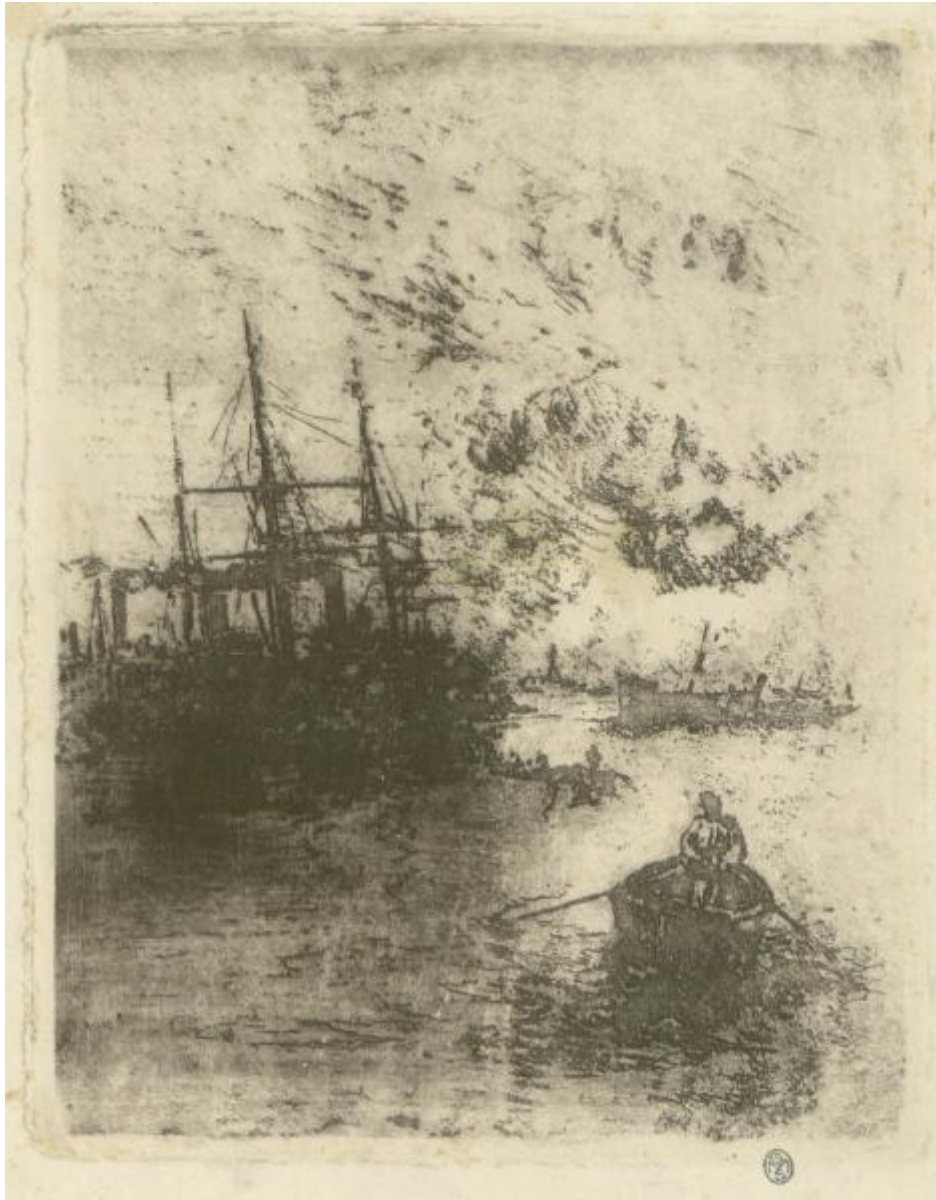


# Il porto

Mariani, Pompeo



Link risorsa: <https://www.lombardiabeniculturali.it/stampe/schede/H0090-00109/>

Scheda SIRBeC: <https://www.lombardiabeniculturali.it/stampe/schede-complete/H0090-00109/>

## CODICI

Unità operativa: H0090

Numero scheda: 109

Codice scheda: H0090-00109

Tipo scheda: S

Livello ricerca: P

### CODICE UNIVOCO

Codice regione: 03

Numero catalogo generale: 00639394

Ente schedatore: R03/ Raccolta delle Stampe Achille Bertarelli

Ente competente: S27

## RELAZIONI

### RELAZIONI CON ALTRI BENI

Tipo relazione: correlazione

Tipo scheda: S

## OGGETTO

### OGGETTO

Definizione: Stampa

Disponibilità del bene: reale

### SOGGETTO

Categoria generale: paesaggio

Titolo: Il porto

## LOCALIZZAZIONE GEOGRAFICO-AMMINISTRATIVA

### INDICAZIONE DEL CONTENITORE FISICO

Codice del contenitore fisico: 19

Categoria del contenitore fisico: architettura

### LOCALIZZAZIONE GEOGRAFICO-AMMINISTRATIVA ATTUALE

Stato: Italia

Regione: Lombardia

Provincia: MI

Nome provincia: Milano

Codice ISTAT comune: 015146

Comune: Milano

### **COLLOCAZIONE SPECIFICA**

Tipologia: castello

Denominazione: Castello Sforzesco - complesso

Indirizzo: Piazza Castello

Denominazione struttura conservativa - livello 1: Civiche Raccolte Grafiche e Fotografiche del Castello Sforzesco

Denominazione struttura conservativa - livello 2: Raccolta delle Stampe Achille Bertarelli

Altra denominazione [1 / 4]: Castello di Porta Giovia

Altra denominazione [2 / 4]: Castello di Porta Giovia

Altra denominazione [3 / 4]: Castello di Porta Giovia

Altra denominazione [4 / 4]: Castello di Porta Giovia

## **DATI PATRIMONIALI E COLLEZIONI**

Sezione: Stampe Moderne

### **INVENTARIO**

Data: 1927-

Numero: Mod. p. 32-9

## **CRONOLOGIA**

### **CRONOLOGIA GENERICA**

Secolo: secc. XIX/ XX

### **CRONOLOGIA SPECIFICA**

Da: 1877

Validità: post

A: 1927

Validità: ante

Motivazione cronologia: attività autore

## DEFINIZIONE CULTURALE

### AUTORE [1 / 2]

Ruolo: incisore

Nome di persona o ente: Mariani, Pompeo

Tipo intestazione: P

Dati anagrafici/Periodo di attività: 1857-1927

Codice scheda autore: SWGA1-02655

Motivazione dell'attribuzione: documentazione

### AUTORE [2 / 2]

Ruolo: inventore

Nome di persona o ente: Mariani, Pompeo

Tipo intestazione: P

Dati anagrafici/Periodo di attività: 1857-1927

Codice scheda autore: SWGA1-02655

Motivazione dell'attribuzione: documentazione

## DATI TECNICI

### MATERIA E TECNICA

Materia: carta

Tecnica: acquaforte

### MISURE [1 / 2]

Parte: Impronta

Unità: mm

Altezza: 234

Larghezza: 184

### MISURE [2 / 2]

Parte: Parte figurata

Unità: mm

Altezza: 225

Larghezza: 175

### MISURE FOGLIO

Unità: mm

Altezza: 339

Larghezza: 239

## DATI ANALITICI

### DESCRIZIONE

Note: Paesaggio. Mare. Mezzi di trasporto: navi; barca. Figure.

Indicazioni sul soggetto: Paesaggio. Mare. Mezzi di trasporto: navi; barca. Figure.

### ISCRIZIONI [1 / 3]

Classe di appartenenza: nota manoscritta

Tecnica di scrittura: a matita

Posizione: in basso a destra

Trascrizione: 665

### ISCRIZIONI [2 / 3]

Classe di appartenenza: nota manoscritta

Tecnica di scrittura: a matita

Posizione: al verso, in alto, accanto al numero

Trascrizione: /2

### ISCRIZIONI [3 / 3]

Classe di appartenenza: nota manoscritta

Tecnica di scrittura: a matita blu

Posizione: al verso, in alto a destra

Trascrizione: 27/II

### STEMMI, EMBLEMI, MARCHI [1 / 3]

Classe di appartenenza: timbro

Qualificazione: collezione

Identificazione: Gabinetto delle Stampe - Milano

Quantità: 1

Posizione: in basso a destra

Descrizione: timbro a inchiostro nero, di forma ovale (mm 7x5), contenente le iniziali: GMS

### **STEMMI, EMBLEMI, MARCHI [2 / 3]**

Classe di appartenenza: timbro

Qualificazione: inventariale

Quantità: 1

Posizione: al verso, in basso a destra

Descrizione: timbro a inchiostro con il numero: 1158

### **STEMMI, EMBLEMI, MARCHI [3 / 3]**

Classe di appartenenza: timbro

Quantità: 1

Posizione: al verso, in alto a sinistra

Descrizione: timbro a inchiostro con il numero: 15

## **CONSERVAZIONE**

### **STATO DI CONSERVAZIONE**

Data: 01/ 09/ 2004

Stato di conservazione: buono

Indicazioni specifiche: foxing; polvere; carta imbrunita lungo il margine inferiore

Fonte: osservazione diretta

## **CONDIZIONE GIURIDICA E VINCOLI**

### **CONDIZIONE GIURIDICA**

Indicazione generica: proprietà Ente pubblico territoriale

Indicazione specifica: Comune di Milano

Indirizzo: Piazza della Scala, 2 - 20121 Milano

### **ACQUISIZIONE**

Tipo acquisizione: acquisto

Nome: Mariani, Pompeo

Data acquisizione: 1934

Luogo acquisizione: MI/ Milano

Note: fonte: Registro di Carico, vol. 4, n. 1158

## **FONTI E DOCUMENTI DI RIFERIMENTO**

### **DOCUMENTAZIONE FOTOGRAFICA**

Codice univoco della risorsa: SC\_S\_H0090-00109\_IMG-0000098723

Genere: documentazione allegata

Tipo: Immagine digitale

Codice identificativo: Mod. p. 32-9

Collocazione del file nell'archivio locale: Mod

Nome del file originale: Mod. p. 32-9.jpg

## **COMPILAZIONE**

### **COMPILAZIONE**

Anno di redazione: 2004

Ente compilatore: Raccolta delle Stampe Achille Bertarelli

Nome: Aldovini, Laura

Funzionario responsabile: Mori, Giovanna