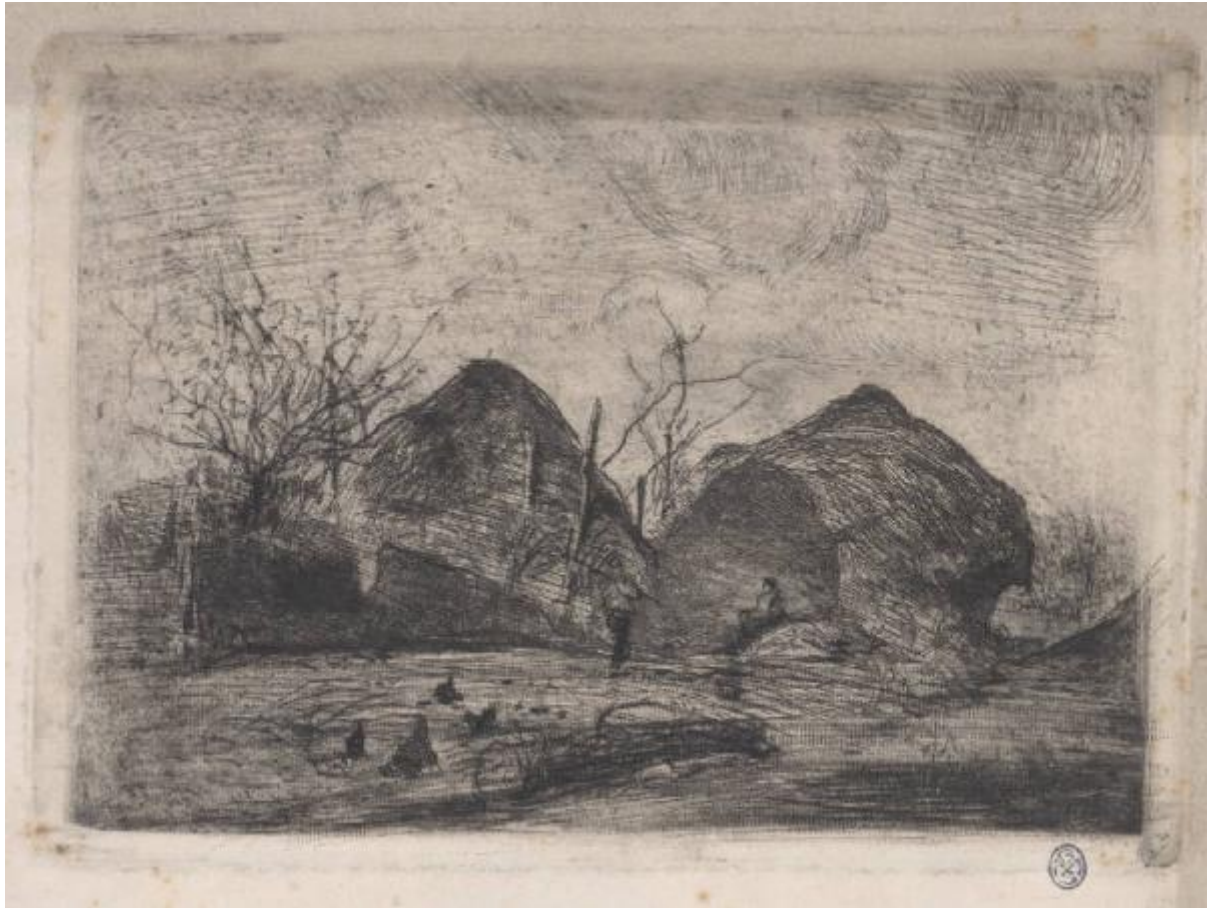


Covoni di fieno

Mariani Pompeo



Link risorsa: <https://www.lombardiabeniculturali.it/stampe/schede/H0090-00124/>

Scheda SIRBeC: <https://www.lombardiabeniculturali.it/stampe/schede-complete/H0090-00124/>

CODICI

Unità operativa: H0090

Numero scheda: 124

Codice scheda: H0090-00124

Tipo scheda: S

Livello ricerca: P

CODICE UNIVOCO

Codice regione: 03

Numero catalogo generale: 00639409

Ente schedatore: R03/ Raccolta delle Stampe Achille Bertarelli

Ente competente: S27

RELAZIONI

RELAZIONI CON ALTRI BENI [1 / 2]

Tipo relazione: correlazione

Tipo scheda: S

Codice IDK della scheda correlata: H0090-00118

RELAZIONI CON ALTRI BENI [2 / 2]

Tipo relazione: è compreso

Tipo scheda: COL

Codice IDK della scheda correlata: COL-H0080-0000001

OGGETTO

OGGETTO

Definizione: stampa

Tipologia: stampa di invenzione

Disponibilità del bene: reale

SOGGETTO

Categoria generale: paesaggio

Identificazione: Paesaggio campestre

Titolo proprio: Covoni di fieno

Tipo titolo: da Enrico 1997, p. 538 n. 2974

LOCALIZZAZIONE GEOGRAFICO-AMMINISTRATIVA

INDICAZIONE DEL CONTENITORE FISICO

Codice del contenitore fisico: 19

Categoria del contenitore fisico: architettura

LOCALIZZAZIONE GEOGRAFICO-AMMINISTRATIVA ATTUALE

Stato: Italia

Regione: Lombardia

Provincia: MI

Nome provincia: Milano

Codice ISTAT comune: 015146

Comune: Milano

COLLOCAZIONE SPECIFICA

Tipologia: castello

Denominazione: Castello Sforzesco - complesso

Indirizzo: Piazza Castello

Denominazione struttura conservativa - livello 1: Civiche Raccolte Grafiche e Fotografiche del Castello Sforzesco

Denominazione struttura conservativa - livello 2: Raccolta delle Stampe Achille Bertarelli

Tipologia struttura conservativa: museo

Altra denominazione [1 / 5]: Castello di Porta Giovia

Altra denominazione [2 / 5]: Castello di Porta Giovia

Altra denominazione [3 / 5]: Castello di Porta Giovia

Altra denominazione [4 / 5]: Castello di Porta Giovia

Altra denominazione [5 / 5]: Castello di Porta Giovia

DATI PATRIMONIALI E COLLEZIONI

INVENTARIO

Data: 1929-

Numero: Mod. p. 32-18b

COLLEZIONI

Denominazione: Civica Raccolta delle Stampe Achille Bertarelli

CRONOLOGIA

CRONOLOGIA GENERICA

Secolo: secc. XIX/ XX

CRONOLOGIA SPECIFICA

Da: 1877

Validità: post

A: 1927

Validità: ante

Motivazione cronologia: attività dell'autore

DEFINIZIONE CULTURALE

AUTORE [1 / 2]

Ruolo: incisore

Nome di persona o ente: Mariani Pompeo

Tipo intestazione: P

Dati anagrafici/Periodo di attività: 1857/ 1927

Codice scheda autore: IC010-13686

Motivazione dell'attribuzione: documentazione

AUTORE [2 / 2]

Ruolo: inventore

Nome di persona o ente: Mariani Pompeo

Tipo intestazione: P

Dati anagrafici/Periodo di attività: 1857/ 1927

Codice scheda autore: IC010-13686

Motivazione dell'attribuzione: documentazione

STATO DELL' OPERA

Stato: imprecisabile

DATI TECNICI

MATERIA E TECNICA [1 / 3]

Materia: acquaforte

MATERIA E TECNICA [2 / 3]

Materia: rotella

MATERIA E TECNICA [3 / 3]

Materia: monotipo

MISURE [1 / 2]

Parte: parte figurata

Unità: mm

Altezza: 123

Larghezza: 172

MISURE [2 / 2]

Parte: impronta

Unità: mm

Altezza: 134

Larghezza: 186

MISURE FOGLIO

Unità: mm

Altezza: 179

Larghezza: 269

Indicazioni sul soggetto: Paesaggio: campagna; covoni di fieno. Animali: galline. Figure: contadini.

DATI ANALITICI

ISCRIZIONI [1 / 4]

Classe di appartenenza: nota manoscritta

Tecnica di scrittura: a matita

Posizione: in basso a destra

Trascrizione: 682

ISCRIZIONI [2 / 4]

Classe di appartenenza: nota manoscritta

Tecnica di scrittura: a matita

Posizione: al verso, accanto al n. coll. Mariani

Trascrizione: /3

ISCRIZIONI [3 / 4]

Classe di appartenenza: nota manoscritta

Tecnica di scrittura: a matita blu

Posizione: al verso, in basso a destra

Trascrizione: 38/7

ISCRIZIONI [4 / 4]

Classe di appartenenza: nota manoscritta

Tecnica di scrittura: a matita

Posizione: a destra

Trascrizione: 9

STEMMI, EMBLEMI, MARCHI [1 / 3]

Classe di appartenenza: timbro a inchiostro

Qualificazione: di collezione

Identificazione: Gabinetto delle Stampe di Milano

Quantità: 1

Posizione: in basso a destra

Descrizione: ovale con le lettere: GMS

STEMMI, EMBLEMI, MARCHI [2 / 3]

Classe di appartenenza: timbro a inchiostro

Qualificazione: inventariale

Quantità: 1

Posizione: al verso, in basso a destra

Descrizione: numero: 1158

STEMMI, EMBLEMI, MARCHI [3 / 3]

Classe di appartenenza: timbro a inchiostro

Qualificazione: di collezione

Identificazione: Raccolta Pompeo Mariani

Quantità: 1

Posizione: al verso, in basso a sinistra (tagliato)

Descrizione: scritta: Dalla Raccolta di/ POMPEO MARIANI. Seguito da altro timbro a inchiostro con il numero: 32

Notizie storico-critiche: Monotipo monocromo con ritocchi a carboncino, su una base incisa all'acquaforte.

CONSERVAZIONE

STATO DI CONSERVAZIONE

Data: 28/09/2004

Stato di conservazione: buono

Indicazioni specifiche: foxing; carta imbrunita lungo i margini

CONDIZIONE GIURIDICA E VINCOLI

CONDIZIONE GIURIDICA

Indicazione generica: proprietà Ente pubblico territoriale

Indicazione specifica: Comune di Milano

Indirizzo: Piazza della Scala, 2 - 20121 Milano

ACQUISIZIONE

Tipo acquisizione: acquisto

Nome: Mariani, Pompeo

Data acquisizione: 1934

Luogo acquisizione: MI/ Milano

Note: fonte: Registro di carico del Gabinetto delle Stampe in Milano, vol. 4, n. 1158

FONTI E DOCUMENTI DI RIFERIMENTO

DOCUMENTAZIONE FOTOGRAFICA

Codice univoco della risorsa: SC_S_H0090-00124_IMG-0000040731

Genere: documentazione allegata

Tipo: fotografia digitale

Codice identificativo: 032_018b

Collocazione del file nell'archivio locale: mod\piccole

Nome del file originale: 032_018b.jpg

BIBLIOGRAFIA

Genere: bibliografia specifica

Autore: Enrico F.

Luogo di edizione: Genova

Anno di edizione: 1997

Codice scheda bibliografia: H0090-00007

V., pp., nn.: p. 538 n. 2974

COMPILAZIONE

COMPILAZIONE

Anno di redazione: 2004

Ente compilatore: Raccolta delle Stampe Achille Bertarelli

Nome: Aldovini, Laura

Funzionario responsabile: Mori, Giovanna