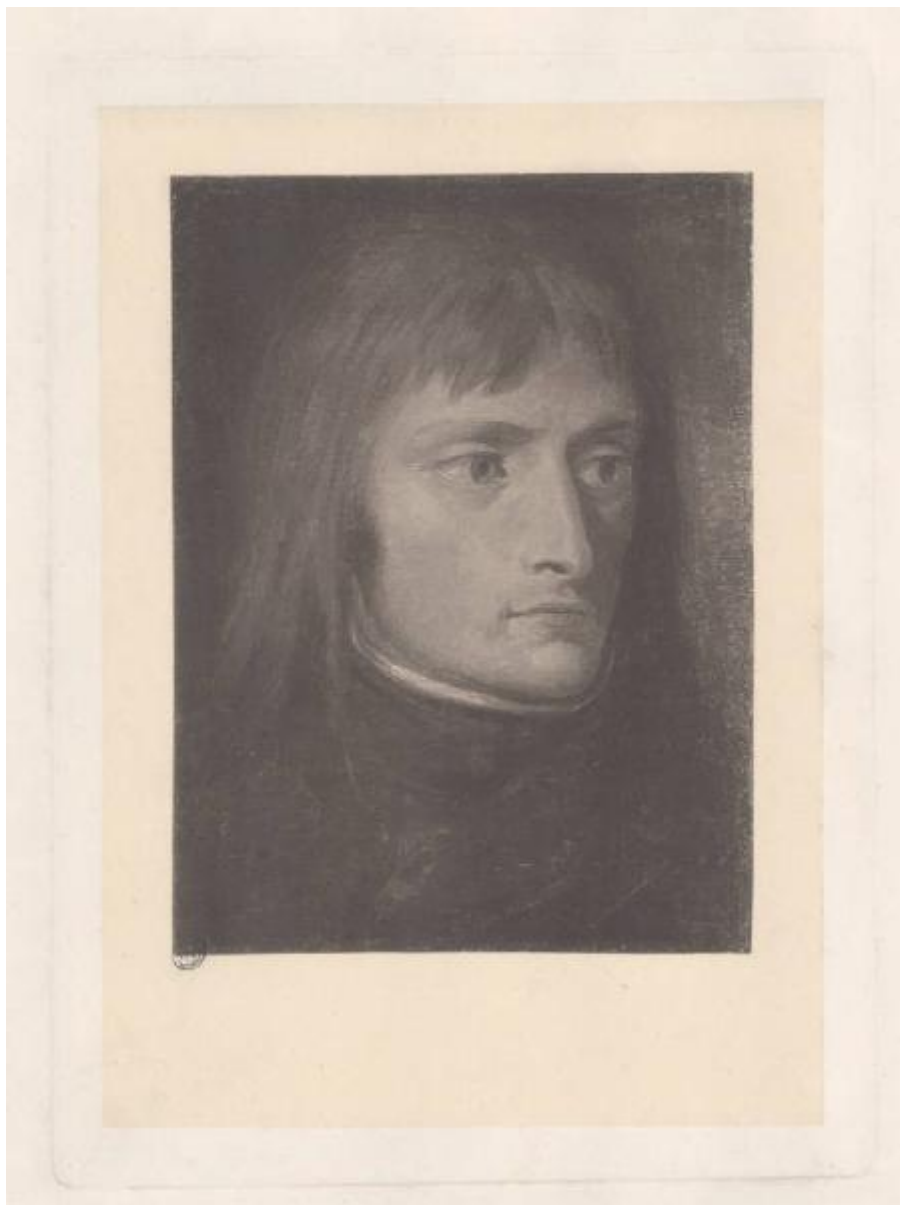


Napoleone al ponte d'Arcole

anonimo



Link risorsa: <https://www.lombardiabeniculturali.it/stampe/schede/H0090-00164/>

Scheda SIRBeC: <https://www.lombardiabeniculturali.it/stampe/schede-complete/H0090-00164/>

CODICI

Unità operativa: H0090

Numero scheda: 164

Codice scheda: H0090-00164

Tipo scheda: S

Livello ricerca: P

CODICE UNIVOCO

Codice regione: 03

Numero catalogo generale: 00639449

Ente schedatore: R03/ Raccolta delle Stampe Achille Bertarelli

Ente competente: S27

OGGETTO

OGGETTO

Definizione: stampa

Tipologia: stampa di riproduzione

Disponibilità del bene: reale

SOGGETTO

Categoria generale: ritratto

Identificazione: RITRATTO DI NAPOLEONE BONAPARTE GENERALE

Titolo: Napoleone al ponte d'Arcole

LOCALIZZAZIONE GEOGRAFICO-AMMINISTRATIVA

INDICAZIONE DEL CONTENITORE FISICO

Codice del contenitore fisico: 19

Categoria del contenitore fisico: architettura

LOCALIZZAZIONE GEOGRAFICO-AMMINISTRATIVA ATTUALE

Stato: Italia

Regione: Lombardia

Provincia: MI

Nome provincia: Milano

Codice ISTAT comune: 015146

Comune: Milano

COLLOCAZIONE SPECIFICA

Tipologia: castello

Denominazione: Castello Sforzesco - complesso

Indirizzo: Piazza Castello

Denominazione struttura conservativa - livello 1: Civiche Raccolte Grafiche e Fotografiche del Castello Sforzesco

Denominazione struttura conservativa - livello 2: Raccolta delle Stampe Achille Bertarelli

Tipologia struttura conservativa: museo

Altra denominazione [1 / 5]: Castello di Porta Giovia

Altra denominazione [2 / 5]: Castello di Porta Giovia

Altra denominazione [3 / 5]: Castello di Porta Giovia

Altra denominazione [4 / 5]: Castello di Porta Giovia

Altra denominazione [5 / 5]: Castello di Porta Giovia

DATI PATRIMONIALI E COLLEZIONI

INVENTARIO

Numero: RI m. 46-5

CRONOLOGIA

CRONOLOGIA GENERICA

Secolo: sec. XX

Frazione di secolo: prima metà

CRONOLOGIA SPECIFICA

Validità: post

Validità: ante

Motivazione cronologia: tecnica

DEFINIZIONE CULTURALE

AUTORE

Ruolo: incisore

Nome di persona o ente: anonimo

Tipo intestazione: P

AMBITO CULTURALE

Denominazione: ambito francese

Motivazione dell'attribuzione: invenzione

STATO DELL' OPERA

Stato: imprecisabile

DATI TECNICI

MATERIA E TECNICA

Materia: fotoincisione

MISURE

Parte: Parte figurata

Unità: mm

Altezza: 157

Larghezza: 117

MISURE FOGLIO

Unità: mm

Altezza: 503

Larghezza: 325

Filigrana: A & C

Indicazioni sul soggetto: Ritratti: Napoleone Bonaparte generale.

DATI ANALITICI

STEMMI, EMBLEMI, MARCHI

Classe di appartenenza: timbro a inchiostro

Qualificazione: di collezione

Identificazione: Gabinetto delle Stampe di Milano

Quantità: 1

Posizione: in basso a sinistra

Descrizione: ovale con le lettere: GMS

Notizie storico-critiche

La riproduzione mostra il volto di Napoleone così come appare nel dipinto di Jean-Antoine Gros, "Il generale Bonaparte al ponte d'Arcole", conservato a Versailles e oggetto di molteplici derivazioni incise.

CONSERVAZIONE

STATO DI CONSERVAZIONE

Data: 19/ 10/ 2004

Stato di conservazione: buono

Indicazioni specifiche: abrasioni lungo i margini; al verso, tracce di adesivo in alto

CONDIZIONE GIURIDICA E VINCOLI

CONDIZIONE GIURIDICA

Indicazione generica: proprietà Ente pubblico territoriale

Indicazione specifica: Comune di Milano

Indirizzo: Piazza della Scala, 2 - 20121 Milano

FONTI E DOCUMENTI DI RIFERIMENTO

DOCUMENTAZIONE FOTOGRAFICA

Codice univoco della risorsa: SC_S_H0090-00164_IMG-0000042010

Genere: documentazione allegata

Tipo: Immagine digitale

Codice identificativo: 046_005_

Collocazione del file nell'archivio locale: ri\medie

Nome del file originale: 046_005_.jpg

COMPILAZIONE

COMPILAZIONE

Anno di redazione: 2004

Ente compilatore: Raccolta delle Stampe Achille Bertarelli

Nome: Aldovini, Laura

Funzionario responsabile: Mori, Giovanna