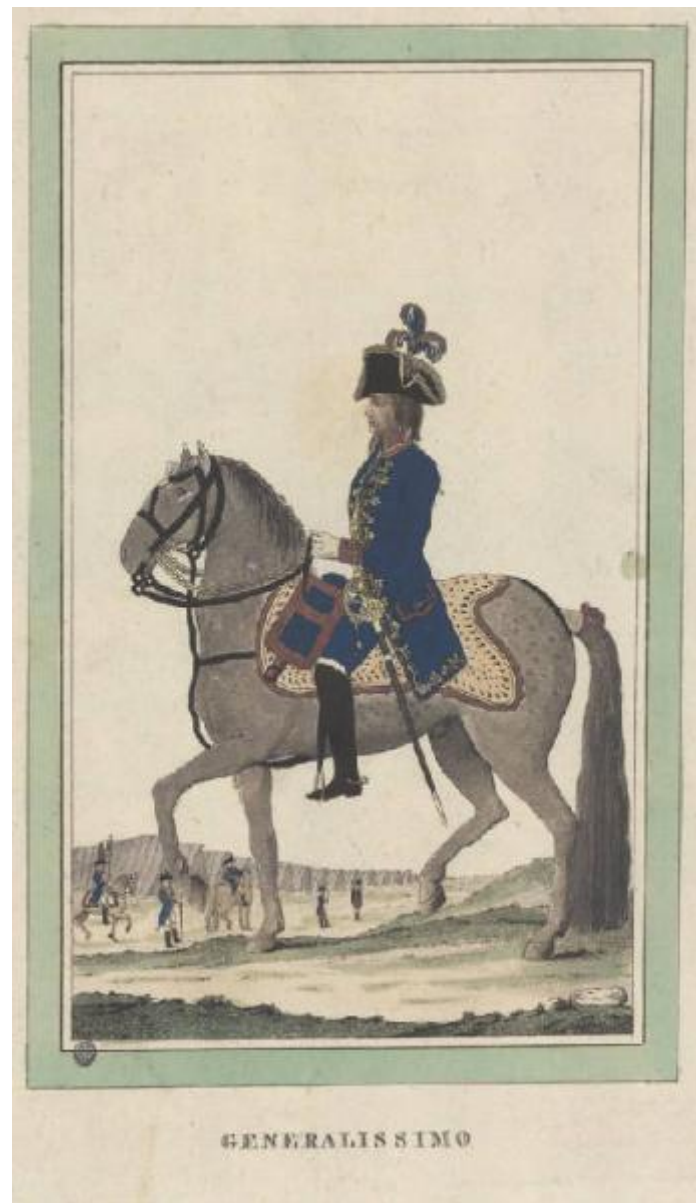


Generalissimo

anonimo



Link risorsa: <https://www.lombardiabeniculturali.it/stampe/schede/H0090-00173/>

Scheda SIRBeC: <https://www.lombardiabeniculturali.it/stampe/schede-complete/H0090-00173/>

CODICI

Unità operativa: H0090

Numero scheda: 173

Codice scheda: H0090-00173

Tipo scheda: S

Livello ricerca: P

CODICE UNIVOCO

Codice regione: 03

Numero catalogo generale: 00639458

Ente schedatore: R03/ Raccolta delle Stampe Achille Bertarelli

Ente competente: S27

RELAZIONI

RELAZIONI CON ALTRI BENI

Tipo relazione: è compreso

Tipo scheda: COL

Codice IDK della scheda correlata: COL-H0080-0000001

OGGETTO

OGGETTO

Definizione: stampa colorata a mano

Tipologia: stampa di riproduzione

Disponibilità del bene: reale

SOGGETTO

Categoria generale: ritratto

Identificazione: Ritratto di Napoleone Bonaparte generale

Titolo proprio: Generalissimo

Tipo titolo: dalla stampa

LOCALIZZAZIONE GEOGRAFICO-AMMINISTRATIVA

INDICAZIONE DEL CONTENITORE FISICO

Codice del contenitore fisico: 19

Categoria del contenitore fisico: architettura

LOCALIZZAZIONE GEOGRAFICO-AMMINISTRATIVA ATTUALE

Stato: Italia

Regione: Lombardia

Provincia: MI

Nome provincia: Milano

Codice ISTAT comune: 015146

Comune: Milano

COLLOCAZIONE SPECIFICA

Tipologia: castello

Denominazione: Castello Sforzesco - complesso

Indirizzo: Piazza Castello

Denominazione struttura conservativa - livello 1: Civiche Raccolte Grafiche e Fotografiche del Castello Sforzesco

Denominazione struttura conservativa - livello 2: Raccolta delle Stampe Achille Bertarelli

Tipologia struttura conservativa: museo

Altra denominazione [1 / 5]: Castello di Porta Giovia

Altra denominazione [2 / 5]: Castello di Porta Giovia

Altra denominazione [3 / 5]: Castello di Porta Giovia

Altra denominazione [4 / 5]: Castello di Porta Giovia

Altra denominazione [5 / 5]: Castello di Porta Giovia

DATI PATRIMONIALI E COLLEZIONI

INVENTARIO

Data: 1929-

Numero: RI m. 46-14

COLLEZIONI

Denominazione: Civica Raccolta delle Stampe Achille Bertarelli

CRONOLOGIA

CRONOLOGIA GENERICA

Secolo: sec. XVIII

CRONOLOGIA SPECIFICA

Da: 1796

Validità: post

A: 1799

Validità: ante

Motivazione cronologia: analisi storica

DEFINIZIONE CULTURALE

AUTORE

Ruolo: incisore

Nome di persona o ente: anonimo

Tipo intestazione: P

AMBITO CULTURALE

Denominazione: ambito italiano

Motivazione dell'attribuzione: iscrizione

STATO DELL' OPERA

Stato: imprecisabile

DATI TECNICI

MATERIA E TECNICA

Materia: acquaforte

MISURE [1 / 2]

Parte: parte incisa

Unità: mm

Altezza: 251

Larghezza: 145

MISURE [2 / 2]

Parte: impronta

Unità: mm

Altezza: 305

Larghezza: 203

MISURE FOGLIO

Unità: mm

Altezza: 445

Larghezza: 308

Filigrana: presenza di filigrana (MM)

Indicazioni sul soggetto

Ritratti: Napoleone Bonaparte generale a cavallo. Abbigliamento: uniforme; spada; cappello. Animali: cavallo. Attività umane: accampamento militare.

DATI ANALITICI

ISCRIZIONI

Classe di appartenenza: di titolazione

Posizione: in basso al centro

Trascrizione: GENERALISSIMO

STEMMI, EMBLEMI, MARCHI

Classe di appartenenza: timbro a inchiostro

Qualificazione: di collezione

Identificazione: Achille Bertarelli (Lugt 73)

Quantità: 1

Posizione: in basso a sinistra

Descrizione: tondo con le lettere: AB

Notizie storico-critiche

Esemplare colorato a mano. Secondo Bertarelli (1903, p. 33), la tavola era unita al libro "Uniformi militari di Cavalleria...", pubblicato a Nizza nel 1796.

CONSERVAZIONE

STATO DI CONSERVAZIONE

Data: 21/10/2004

Stato di conservazione: buono

Indicazioni specifiche: breve lacerazione lungo il margine inferiore; grinze

CONDIZIONE GIURIDICA E VINCOLI

CONDIZIONE GIURIDICA

Indicazione generica: proprietà Ente pubblico territoriale

Indicazione specifica: Comune di Milano

Indirizzo: Piazza della Scala, 2 - 20121 Milano

FONTI E DOCUMENTI DI RIFERIMENTO

DOCUMENTAZIONE FOTOGRAFICA

Codice univoco della risorsa: SC_S_H0090-00173_IMG-0000042286

Genere: documentazione allegata

Tipo: fotografia digitale

Codice identificativo: 046_014_

Collocazione del file nell'archivio locale: r\medie

Nome del file originale: 046_014_.jpg

BIBLIOGRAFIA

Genere: bibliografia specifica

Autore: Bertarelli A.

Luogo di edizione: Milano

Anno di edizione: 1903

Codice scheda bibliografia: H0090-00002

V., pp., nn.: p. 33 n. 31

COMPILAZIONE

COMPILAZIONE

Anno di redazione: 2004

Ente compilatore: Raccolta delle Stampe Achille Bertarelli

Nome: Aldovini, Laura

Funzionario responsabile: Mori, Giovanna