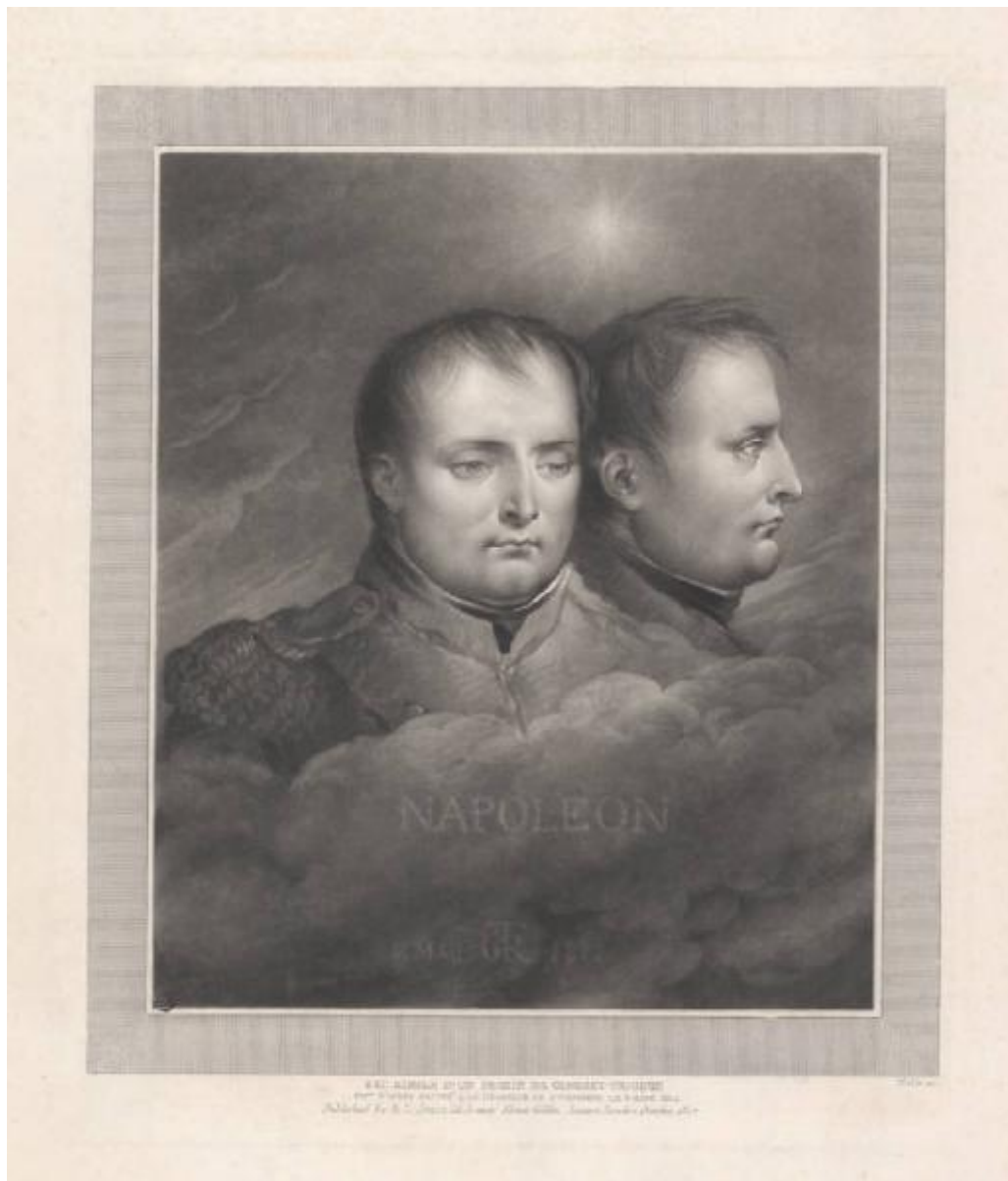


# Napoleon

Maile; Girodet-Trioson



Link risorsa: <https://www.lombardiabeniculturali.it/stampe/schede/H0090-00203/>

Scheda SIRBeC: <https://www.lombardiabeniculturali.it/stampe/schede-complete/H0090-00203/>

## CODICI

Unità operativa: H0090

Numero scheda: 203

Codice scheda: H0090-00203

Tipo scheda: S

Livello ricerca: P

### CODICE UNIVOCO

Codice regione: 03

Numero catalogo generale: 00639488

Ente schedatore: R03/ Raccolta delle Stampe Achille Bertarelli

Ente competente: S27

## RELAZIONI

### RELAZIONI CON ALTRI BENI

Tipo relazione: è compreso

Tipo scheda: COL

Codice IDK della scheda correlata: COL-H0080-0000001

## OGGETTO

### OGGETTO

Definizione: stampa

Tipologia: stampa di riproduzione

Disponibilità del bene: reale

### SOGGETTO

Categoria generale: ritratto

Identificazione: Ritratto di Napoleone Bonaparte

Titolo proprio: Napoleon

Tipo titolo: dalla stampa

## LOCALIZZAZIONE GEOGRAFICO-AMMINISTRATIVA

## INDICAZIONE DEL CONTENITORE FISICO

Codice del contenitore fisico: 19

Categoria del contenitore fisico: architettura

## LOCALIZZAZIONE GEOGRAFICO-AMMINISTRATIVA ATTUALE

Stato: Italia

Regione: Lombardia

Provincia: MI

Nome provincia: Milano

Codice ISTAT comune: 015146

Comune: Milano

## COLLOCAZIONE SPECIFICA

Tipologia: castello

Denominazione: Castello Sforzesco - complesso

Indirizzo: Piazza Castello

Denominazione struttura conservativa - livello 1: Civiche Raccolte Grafiche e Fotografiche del Castello Sforzesco

Denominazione struttura conservativa - livello 2: Raccolta delle Stampe Achille Bertarelli

Tipologia struttura conservativa: museo

Altra denominazione [1 / 5]: Castello di Porta Giovia

Altra denominazione [2 / 5]: Castello di Porta Giovia

Altra denominazione [3 / 5]: Castello di Porta Giovia

Altra denominazione [4 / 5]: Castello di Porta Giovia

Altra denominazione [5 / 5]: Castello di Porta Giovia

## DATI PATRIMONIALI E COLLEZIONI

### INVENTARIO

Data: 1929-

Numero: RI m. 46-44

### COLLEZIONI

Denominazione: Civica Raccolta delle Stampe Achille Bertarelli

## CRONOLOGIA

## CRONOLOGIA GENERICA

Secolo: sec. XIX

## CRONOLOGIA SPECIFICA

Da: 1812

Validità: post

A: 1827

Validità: ante

Motivazione cronologia: documentazione

## DEFINIZIONE CULTURALE

### AUTORE [1 / 2]

Ruolo: incisore

Nome di persona o ente: Maile

Tipo intestazione: P

Motivazione dell'attribuzione: iscrizione

### AUTORE [2 / 2]

Ruolo: disegnatore

Nome di persona o ente: Girodet-Trioson

Tipo intestazione: P

Motivazione dell'attribuzione [1 / 2]: iscrizione

Motivazione dell'attribuzione [2 / 2]: monogramma

## STATO DELL' OPERA

Stato: imprecisabile

## DATI TECNICI

### MATERIA E TECNICA

Materia: maniera nera

### MISURE [1 / 2]

Parte: parte incisa

Unità: mm

Altezza: 237

Larghezza: 198

## MISURE [2 / 2]

Parte: parte incisa

Unità: mm

Altezza: 301

Larghezza: 254

## MISURE FOGLIO

Unità: mm

Altezza: 477

Larghezza: 331

Indicazioni sul soggetto: Ritratti: Napoleone Bonaparte. Abbigliamento: uniforme.

## DATI ANALITICI

### ISCRIZIONI [1 / 7]

Classe di appartenenza: di titolazione

Posizione: al centro

Trascrizione: NAPOLEON

### ISCRIZIONI [2 / 7]

Classe di appartenenza: indicazione di responsabilità

Posizione: in basso al centro

Trascrizione: 8 MARS GTR 1812

### ISCRIZIONI [3 / 7]

Classe di appartenenza: indicazione di responsabilità

Posizione: in basso a destra

Trascrizione: Maile sc.

### ISCRIZIONI [4 / 7]

Classe di appartenenza: indicazione di responsabilità

Posizione: in basso al centro

Trascrizione: FAC SIMILE D'UN DESSIN DE GIRODET-TRIOSON

### ISCRIZIONI [5 / 7]

Classe di appartenenza: documentaria

Posizione: in basso al centro

Trascrizione: FAIT D'APRÈS NATURE À LA CHAPELLE DE L'EMPEREUR LE 8 MARS 1812

### **ISCRIZIONI [6 / 7]**

Classe di appartenenza: indicazione di responsabilità

Posizione: in basso al centro

Trascrizione: Published by R.G. Jones 34 Brewer Street Golden Square London October 1827

### **ISCRIZIONI [7 / 7]**

Classe di appartenenza: nota manoscritta

Tecnica di scrittura: a matita

Posizione: al verso, in basso a destra

Trascrizione: 1357

### **STEMMI, EMBLEMI, MARCHI**

Classe di appartenenza: timbro a inchiostro

Qualificazione: di collezione

Identificazione: Achille Bertarelli (Lugt 73)

Quantità: 1

Posizione: in basso a sinistra

Descrizione: tondo con le lettere: AB

## **CONSERVAZIONE**

### **STATO DI CONSERVAZIONE**

Data: 25/10/2004

Stato di conservazione: buono

Indicazioni specifiche: lievi tracce di foxing

## **CONDIZIONE GIURIDICA E VINCOLI**

### **CONDIZIONE GIURIDICA**

Indicazione generica: proprietà Ente pubblico territoriale

Indicazione specifica: Comune di Milano

Indirizzo: Piazza della Scala, 2 - 20121 Milano

## **FONTI E DOCUMENTI DI RIFERIMENTO**

### **DOCUMENTAZIONE FOTOGRAFICA**

Codice univoco della risorsa: SC\_S\_H0090-00203\_IMG-0000043201

Genere: documentazione allegata

Tipo: fotografia digitale

Codice identificativo: 046\_044\_

Collocazione del file nell'archivio locale: ri\medie

Nome del file originale: 046\_044\_.jpg

## COMPILAZIONE

### COMPILAZIONE

Anno di redazione: 2004

Ente compilatore: Raccolta delle Stampe Achille Bertarelli

Nome: Aldovini, Laura

Funzionario responsabile: Mori, Giovanna