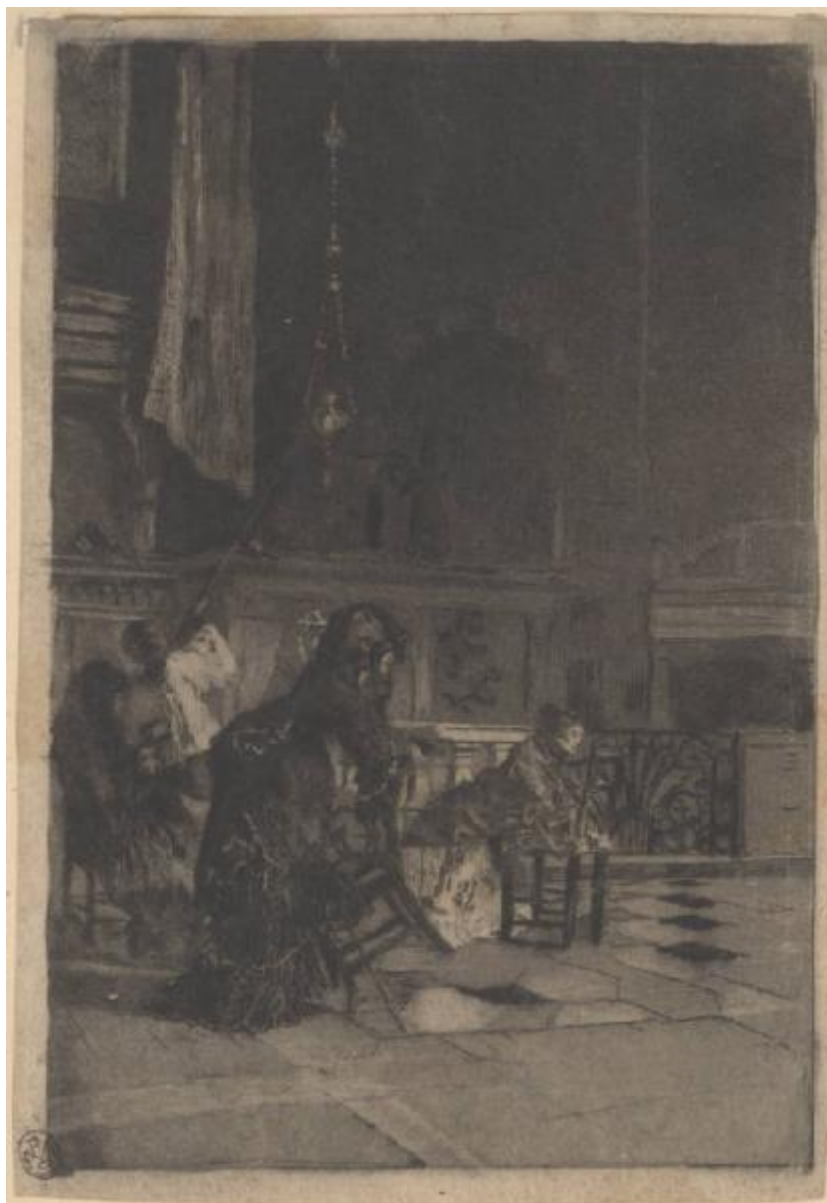


Intérieur d'Église à Milan

Bianchi Mosca



Link risorsa: <https://www.lombardiabenculturali.it/stampe/schede/H0090-00371/>

Scheda SIRBeC: <https://www.lombardiabenculturali.it/stampe/schede-complete/H0090-00371/>

CODICI

Unità operativa: H0090

Numero scheda: 371

Codice scheda: H0090-00371

Tipo scheda: S

Livello ricerca: P

CODICE UNIVOCO

Codice regione: 03

Numero catalogo generale: 00639656

Ente schedatore: R03/ Raccolta delle Stampe Achille Bertarelli

Ente competente: S27

RELAZIONI

RELAZIONI CON ALTRI BENI [1 / 2]

Tipo relazione: correlazione

Tipo scheda: S

Codice IDK della scheda correlata: H0090-00369

RELAZIONI CON ALTRI BENI [2 / 2]

Tipo relazione: è compreso

Tipo scheda: COL

Codice IDK della scheda correlata: COL-H0080-0000001

OGGETTO

OGGETTO

Definizione: stampa smarginata

Tipologia: stampa di riproduzione

Disponibilità del bene: reale

SOGGETTO

Categoria generale: genere

Identificazione: Interno di chiesa con figure femminili e un chierichetto

Titolo proprio: Intérieur d'église à Milan

Tipo titolo: da altro esemplare della stampa

LOCALIZZAZIONE GEOGRAFICO-AMMINISTRATIVA

INDICAZIONE DEL CONTENITORE FISICO

Codice del contenitore fisico: 19

Categoria del contenitore fisico: architettura

LOCALIZZAZIONE GEOGRAFICO-AMMINISTRATIVA ATTUALE

Stato: Italia

Regione: Lombardia

Provincia: MI

Nome provincia: Milano

Codice ISTAT comune: 015146

Comune: Milano

COLLOCAZIONE SPECIFICA

Tipologia: castello

Denominazione: Castello Sforzesco - complesso

Indirizzo: Piazza Castello

Denominazione struttura conservativa - livello 1: Civiche Raccolte Grafiche e Fotografiche del Castello Sforzesco

Denominazione struttura conservativa - livello 2: Raccolta delle Stampe Achille Bertarelli

Tipologia struttura conservativa: museo

Altra denominazione [1 / 5]: Castello di Porta Giovia

Altra denominazione [2 / 5]: Castello di Porta Giovia

Altra denominazione [3 / 5]: Castello di Porta Giovia

Altra denominazione [4 / 5]: Castello di Porta Giovia

Altra denominazione [5 / 5]: Castello di Porta Giovia

DATI PATRIMONIALI E COLLEZIONI

INVENTARIO

Data: 1929-

Numero: Mod. p. 3-15b

COLLEZIONI

Denominazione: Civica Raccolta delle Stampe Achille Bertarelli

CRONOLOGIA

CRONOLOGIA GENERICA

Secolo: sec. XIX

CRONOLOGIA SPECIFICA

Da: 1872

Validità: post

A: 1880

Validità: ante

Motivazione cronologia: data dipinto originale

DEFINIZIONE CULTURALE

AUTORE [1 / 2]

Ruolo: incisore

Nome di persona o ente: Bianchi Mosè

Tipo intestazione: P

Dati anagrafici/Periodo di attività: 1840/ 1904

Codice scheda autore: RL010-00302

Motivazione dell'attribuzione: bibliografia

AUTORE [2 / 2]

Ruolo: inventore

Nome di persona o ente: Bianchi Mosè

Tipo intestazione: P

Dati anagrafici/Periodo di attività: 1840/ 1904

Codice scheda autore: RL010-00302

Motivazione dell'attribuzione: bibliografia

STATO DELL' OPERA

Stato: secondo stato su tre

Specifiche

con l'aggiunta di alcuni tratti all'acquaforte e di una ripresa della lastra all'acquatinta; prima dell'aggiunta della firma

DATI TECNICI

MATERIA E TECNICA [1 / 2]

Materia: acquaforte

MATERIA E TECNICA [2 / 2]

Materia: acquatinta

MISURE

Parte: parte incisa

Unità: mm

Altezza: 173

Larghezza: 118

MISURE FOGLIO

Unità: mm

Altezza: 182

Larghezza: 125

Indicazioni sul soggetto

Genere: donne e chierichetto in una chiesa. Mobilia: sedie. Interno: Duomo di Monza. Abbigliamento religioso.

DATI ANALITICI

ISCRIZIONI

Classe di appartenenza: nota manoscritta

Tecnica di scrittura: a penna

Tipo di caratteri: corsivo

Posizione: al verso, tagliato

Trascrizione: oldati/ [...] nno

STEMMI, EMBLEMI, MARCHI

Classe di appartenenza: timbro a inchiostro

Qualificazione: di collezione

Identificazione: Raccolta delle Stampe di Milano

Quantità: 1

Posizione: in basso a sinistra

Descrizione: ovale con le lettere: RMS

Notizie storico-critiche

La datazione proposta è compresa tra la data di esecuzione del dipinto da cui l'incisione deriva in controparte (1872 ca., cfr. Biscottini 1996, p. 171 n. 131; esposto a Brera nel 1874) e il terminus ante quem proposto dalla Mezzetti (1935, p. 138 n. 88).

CONSERVAZIONE

STATO DI CONSERVAZIONE

Data: 16/11/2004

Stato di conservazione: discreto

CONDIZIONE GIURIDICA E VINCOLI

CONDIZIONE GIURIDICA

Indicazione generica: proprietà Ente pubblico territoriale

Indicazione specifica: Comune di Milano

Indirizzo: Piazza della Scala, 2 - 20121 Milano

FONTI E DOCUMENTI DI RIFERIMENTO

DOCUMENTAZIONE FOTOGRAFICA

Codice univoco della risorsa: SC_S_H0090-00371_IMG-0000047630

Genere: documentazione allegata

Tipo: fotografia digitale

Codice identificativo: 003_015b

Collocazione del file nell'archivio locale: mod\piccole

Nome del file originale: 003_015b.jpg

BIBLIOGRAFIA [1 / 3]

Genere: bibliografia specifica

Autore: Mezzetti A.

Luogo di edizione: Milano

Anno di edizione: 1935

Codice scheda bibliografia: H0090-00012

V., pp., nn.: p. 138 n. 88

BIBLIOGRAFIA [2 / 3]

Genere: bibliografia specifica

Autore: Bergomi A.

Titolo contribuito: Acqueforti

Luogo di edizione: Milano

Anno di edizione: 1987

Codice scheda bibliografia: H0090-00001

V., pp., nn.: p. 339 n. 11

BIBLIOGRAFIA [3 / 3]

Genere: bibliografia di confronto

Autore: Biscottini P.

Luogo di edizione: Milano

Anno di edizione: 1996

Codice scheda bibliografia: H0090-00003

V., pp., nn.: p. 171 n. 131

COMPILAZIONE

COMPILAZIONE

Anno di redazione: 2004

Ente compilatore: Raccolta delle Stampe Achille Bertarelli

Nome: Aldovini, Laura

Funzionario responsabile: Mori, Giovanna