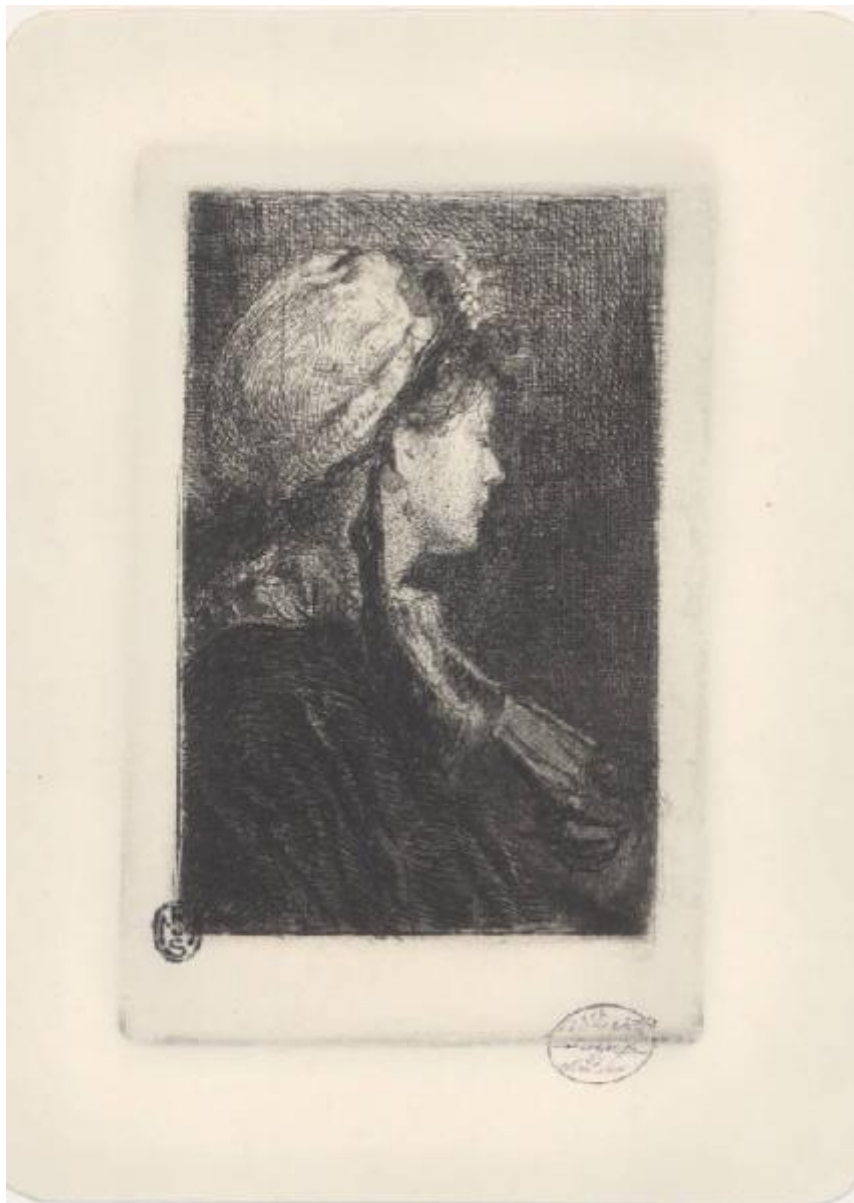


# Ritratto della moglie

Bianchi Mosè



Link risorsa: <https://www.lombardiabeniculturali.it/stampe/schede/H0090-00375/>

Scheda SIRBeC: <https://www.lombardiabeniculturali.it/stampe/schede-complete/H0090-00375/>

## CODICI

Unità operativa: H0090

Numero scheda: 375

Codice scheda: H0090-00375

Tipo scheda: S

Livello ricerca: P

### CODICE UNIVOCO

Codice regione: 03

Numero catalogo generale: 00639660

Ente schedatore: R03/ Raccolta delle Stampe Achille Bertarelli

Ente competente: S27

## RELAZIONI

### RELAZIONI CON ALTRI BENI [1 / 2]

Tipo relazione: correlazione

Tipo scheda: S

Codice IDK della scheda correlata: H0090-00375

### RELAZIONI CON ALTRI BENI [2 / 2]

Tipo relazione: è compreso

Tipo scheda: COL

Codice IDK della scheda correlata: COL-H0080-0000001

## OGGETTO

### OGGETTO

Definizione: stampa

Tipologia: stampa di invenzione

Disponibilità del bene: reale

### SOGGETTO

Categoria generale: ritratto

Identificazione: Figura femminile di profilo verso destra

Titolo proprio: Ritratto della moglie

Tipo titolo: da Mezzetti 1935, p. 140 n. 101

## LOCALIZZAZIONE GEOGRAFICO-AMMINISTRATIVA

### INDICAZIONE DEL CONTENITORE FISICO

Codice del contenitore fisico: 19

Categoria del contenitore fisico: architettura

### LOCALIZZAZIONE GEOGRAFICO-AMMINISTRATIVA ATTUALE

Stato: Italia

Regione: Lombardia

Provincia: MI

Nome provincia: Milano

Codice ISTAT comune: 015146

Comune: Milano

### COLLOCAZIONE SPECIFICA

Tipologia: castello

Denominazione: Castello Sforzesco - complesso

Indirizzo: Piazza Castello

Denominazione struttura conservativa - livello 1: Civiche Raccolte Grafiche e Fotografiche del Castello Sforzesco

Denominazione struttura conservativa - livello 2: Raccolta delle Stampe Achille Bertarelli

Tipologia struttura conservativa: museo

## DATI PATRIMONIALI E COLLEZIONI

### INVENTARIO

Data: 1929-

Numero: Albo J 1, tav. 19

### COLLEZIONI

Denominazione: Civica Raccolta delle Stampe Achille Bertarelli

## RAPPORTO

### AREA DEL LIBRO

Tipologia: cartella

Autore della pubblicazione: Nebbia U./ Sassu A.

Titolo della pubblicazione: Mosè Bianchi opera grafica

Numero di edizione: Antonio Fusetti/ Milano/ 1962

Posizione: tavola

Numero pagina/tavola: tav. 19

## CRONOLOGIA

### CRONOLOGIA GENERICA

Secolo: sec. XIX

### CRONOLOGIA SPECIFICA

Da: 1880

Validità: ca.

A: 1880

Validità: ca.

Motivazione cronologia: bibliografia

## DEFINIZIONE CULTURALE

### AUTORE [1 / 2]

Ruolo: incisore

Nome di persona o ente: Bianchi Mosè

Tipo intestazione: P

Dati anagrafici/Periodo di attività: 1840/ 1904

Codice scheda autore: RL010-00302

Motivazione dell'attribuzione: bibliografia

### AUTORE [2 / 2]

Ruolo: inventore

Nome di persona o ente: Bianchi Mosè

Tipo intestazione: P

Dati anagrafici/Periodo di attività: 1840/ 1904

Codice scheda autore: RL010-00302

Motivazione dell'attribuzione: bibliografia

## **STATO DELL' OPERA**

Stato: imprecisabile

## **DATI TECNICI**

### **MATERIA E TECNICA [1 / 2]**

Materia: acquaforte

### **MATERIA E TECNICA [2 / 2]**

Materia: rotella

### **MISURE [1 / 2]**

Parte: parte incisa

Unità: mm

Altezza: 94

Larghezza: 60

### **MISURE [2 / 2]**

Parte: impronta

Unità: mm

Altezza: 113

Larghezza: 73

### **MISURE FOGLIO**

Unità: mm

Altezza: 448

Larghezza: 315

Indicazioni sul soggetto: Figure femminili. Ritratti: Carolina Marignani, moglie di Mosè Bianchi. Abbigliamento: copricapo.

## **DATI ANALITICI**

### **STEMMI, EMBLEMI, MARCHI [1 / 2]**

Classe di appartenenza: timbro a inchiostro

Qualificazione: di collezione

Identificazione: Raccolta delle Stampe di Milano

Quantità: 1

Posizione: in basso a sinistra

Descrizione: ovale con le lettere: RMS

### **STEMMI, EMBLEMI, MARCHI [2 / 2]**

Classe di appartenenza: timbro a inchiostro

Qualificazione: di collezione

Identificazione: Antonio Fusetti

Quantità: 1

Posizione: in basso a destra

Descrizione: ovale con la scritta in corsivo: A. Fusetti/ calcografo/ Milano

Notizie storico-critiche

La datazione indicata è proposta dalla Mezzetti (1935, p. 140 n. 99), che descrive inoltre l'opera con la firma, nel qual caso si potrebbero distinguere due stati.

## **CONSERVAZIONE**

### **STATO DI CONSERVAZIONE**

Data: 16/11/2004

Stato di conservazione: buono

## **CONDIZIONE GIURIDICA E VINCOLI**

### **CONDIZIONE GIURIDICA**

Indicazione generica: proprietà Ente pubblico territoriale

Indicazione specifica: Comune di Milano

Indirizzo: Piazza della Scala, 2 - 20121 Milano

### **ACQUISIZIONE**

Tipo acquisizione: acquisto

Nome: Libreria Bolaffio Luigi Filippo

Data acquisizione: 1963

Luogo acquisizione: CO/ Lenno

Note: fonte: Registro di carico del Gabinetto delle Stampe in Milano, vol. 16, n. 3989

## **FONTI E DOCUMENTI DI RIFERIMENTO**

### **DOCUMENTAZIONE FOTOGRAFICA**

Codice univoco della risorsa: SC\_S\_H0090-00375\_IMG-0000047727

Genere: documentazione allegata

Tipo: fotografia digitale

Codice identificativo: 001\_019\_

Collocazione del file nell'archivio locale: albo\j

Nome del file originale: 001\_019\_.jpg

### **BIBLIOGRAFIA**

Genere: bibliografia specifica

Autore: Mezzetti A.

Luogo di edizione: Milano

Anno di edizione: 1935

Codice scheda bibliografia: H0090-00012

V., pp., nn.: p. 140 n. 101

### **COMPILAZIONE**

#### **COMPILAZIONE**

Anno di redazione: 2004

Ente compilatore: Raccolta delle Stampe Achille Bertarelli

Nome: Aldovini, Laura

Funzionario responsabile: Mori, Giovanna