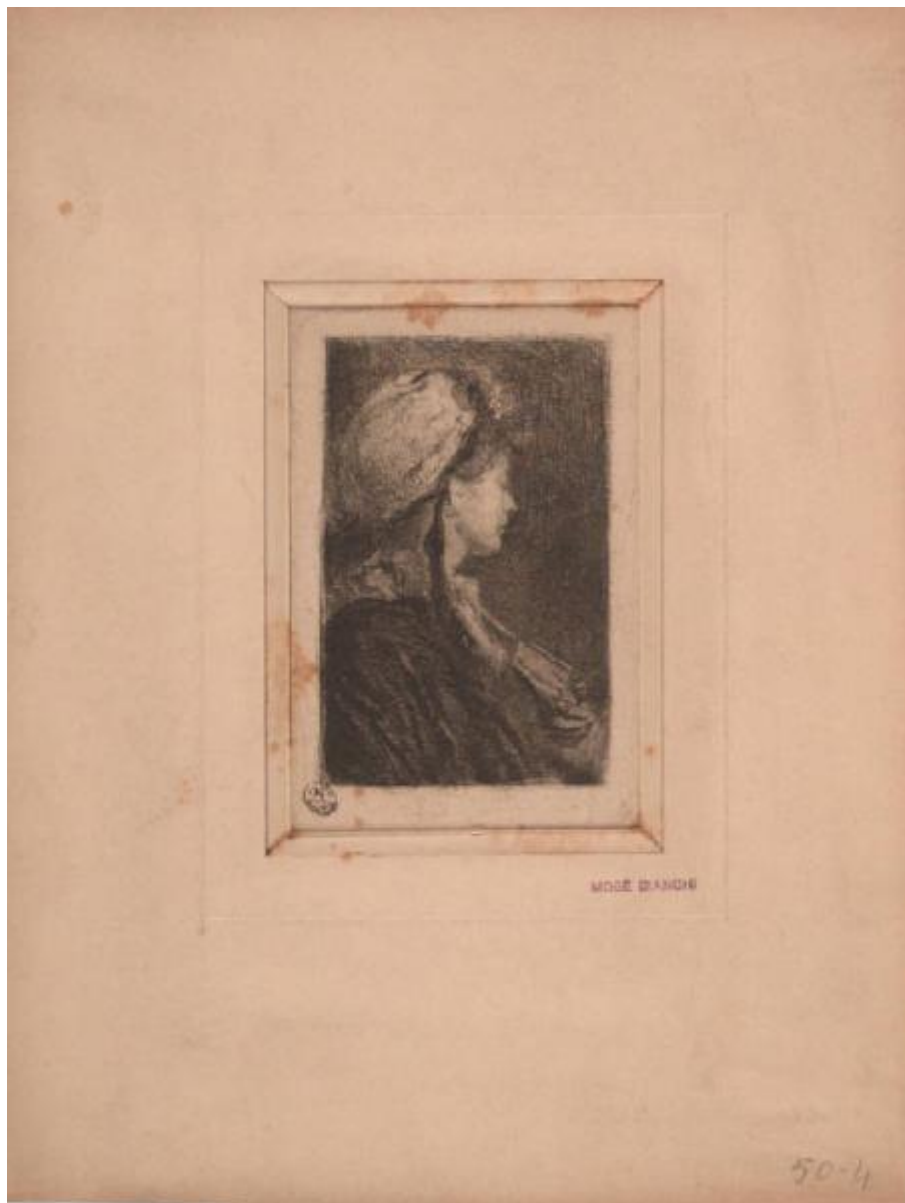


Ritratto della moglie

Bianchi Mosè



Link risorsa: <https://www.lombardiabeniculturali.it/stampe/schede/H0090-00376/>

Scheda SIRBeC: <https://www.lombardiabeniculturali.it/stampe/schede-complete/H0090-00376/>

CODICI

Unità operativa: H0090

Numero scheda: 376

Codice scheda: H0090-00376

Tipo scheda: S

Livello ricerca: P

CODICE UNIVOCO

Codice regione: 03

Numero catalogo generale: 00639661

Ente schedatore: R03/ Raccolta delle Stampe Achille Bertarelli

Ente competente: S27

RELAZIONI

RELAZIONI CON ALTRI BENI [1 / 2]

Tipo relazione: correlazione

Tipo scheda: S

Codice IDK della scheda correlata: H0090-00375

RELAZIONI CON ALTRI BENI [2 / 2]

Tipo relazione: è compreso

Tipo scheda: COL

Codice IDK della scheda correlata: COL-H0080-0000001

OGGETTO

OGGETTO

Definizione: stampa

Tipologia: stampa di invenzione

Disponibilità del bene: reale

SOGGETTO

Categoria generale: ritratto

Identificazione: Figura femminile di profilo verso destra

Titolo proprio: Ritratto della moglie

Tipo titolo: da Mezzetti 1935, p. 140 n. 101

LOCALIZZAZIONE GEOGRAFICO-AMMINISTRATIVA

INDICAZIONE DEL CONTENITORE FISICO

Codice del contenitore fisico: 19

Categoria del contenitore fisico: architettura

LOCALIZZAZIONE GEOGRAFICO-AMMINISTRATIVA ATTUALE

Stato: Italia

Regione: Lombardia

Provincia: MI

Nome provincia: Milano

Codice ISTAT comune: 015146

Comune: Milano

COLLOCAZIONE SPECIFICA

Tipologia: castello

Denominazione: Castello Sforzesco - complesso

Indirizzo: Piazza Castello

Denominazione struttura conservativa - livello 1: Civiche Raccolte Grafiche e Fotografiche del Castello Sforzesco

Denominazione struttura conservativa - livello 2: Raccolta delle Stampe Achille Bertarelli

Tipologia struttura conservativa: museo

DATI PATRIMONIALI E COLLEZIONI

INVENTARIO

Data: 1929-

Numero: Mod. p. 50-4

COLLEZIONI

Denominazione: Civica Raccolta delle Stampe Achille Bertarelli

CRONOLOGIA

CRONOLOGIA GENERICA

Secolo: sec. XIX

CRONOLOGIA SPECIFICA

Da: 1880

Validità: ca.

A: 1880

Validità: ca.

Motivazione cronologia: bibliografia

DEFINIZIONE CULTURALE

AUTORE [1 / 2]

Ruolo: incisore

Nome di persona o ente: Bianchi Mosè

Tipo intestazione: P

Dati anagrafici/Periodo di attività: 1840/ 1904

Codice scheda autore: RL010-00302

Motivazione dell'attribuzione: bibliografia

AUTORE [2 / 2]

Ruolo: inventore

Nome di persona o ente: Bianchi Mosè

Tipo intestazione: P

Dati anagrafici/Periodo di attività: 1840/ 1904

Codice scheda autore: RL010-00302

Motivazione dell'attribuzione: bibliografia

STATO DELL' OPERA

Stato: imprecisabile

DATI TECNICI

MATERIA E TECNICA [1 / 2]

Materia: acquaforte

MATERIA E TECNICA [2 / 2]

Materia: rotella

MISURE

Parte: parte incisa

Unità: mm

Altezza: 94

Larghezza: 60

MISURE FOGLIO

Unità: mm

Altezza: 110

Larghezza: 74

Indicazioni sul soggetto: Figure femminili. Ritratti: Carolina Marignani, moglie di Mosè Bianchi. Abbigliamento: copricapo.

DATI ANALITICI

STEMMI, EMBLEMI, MARCHI [1 / 2]

Classe di appartenenza: timbro a inchiostro

Qualificazione: di collezione

Identificazione: Raccolta delle Stampe di Milano

Quantità: 1

Posizione: in basso a sinistra

Descrizione: ovale con le lettere: RMS

STEMMI, EMBLEMI, MARCHI [2 / 2]

Classe di appartenenza: timbro a inchiostro

Qualificazione: indicazione di responsabilità

Quantità: 1

Posizione: sul montaggio, in basso a destra

Descrizione: scritta: MOSÈ BIANCHI

Notizie storico-critiche

La datazione indicata è proposta dalla Mezzetti (1935, p. 140 n. 99), che descrive inoltre l'opera con la firma, nel qual caso si potrebbero distinguere due stati.

CONSERVAZIONE

STATO DI CONSERVAZIONE

Data: 16/11/2004

Stato di conservazione: mediocre

Indicazioni specifiche: macchie di foxing; il montaggio inquadra l'opera all'interno dell'impronta della lastra

CONDIZIONE GIURIDICA E VINCOLI

CONDIZIONE GIURIDICA

Indicazione generica: proprietà Ente pubblico territoriale

Indicazione specifica: Comune di Milano

Indirizzo: Piazza della Scala, 2 - 20121 Milano

FONTI E DOCUMENTI DI RIFERIMENTO

DOCUMENTAZIONE FOTOGRAFICA

Codice univoco della risorsa: SC_S_H0090-00376_IMG-0000047750

Genere: documentazione allegata

Tipo: fotografia digitale

Codice identificativo: 050_004_

Collocazione del file nell'archivio locale: mod\piccole

Nome del file originale: 050_004_.jpg

BIBLIOGRAFIA

Genere: bibliografia specifica

Autore: Mezzetti A.

Luogo di edizione: Milano

Anno di edizione: 1935

Codice scheda bibliografia: H0090-00012

V., pp., nn.: p. 140 n. 101

COMPILAZIONE

COMPILAZIONE

Anno di redazione: 2004

Ente compilatore: Raccolta delle Stampe Achille Bertarelli

Nome: Aldovini, Laura

Funzionario responsabile: Mori, Giovanna