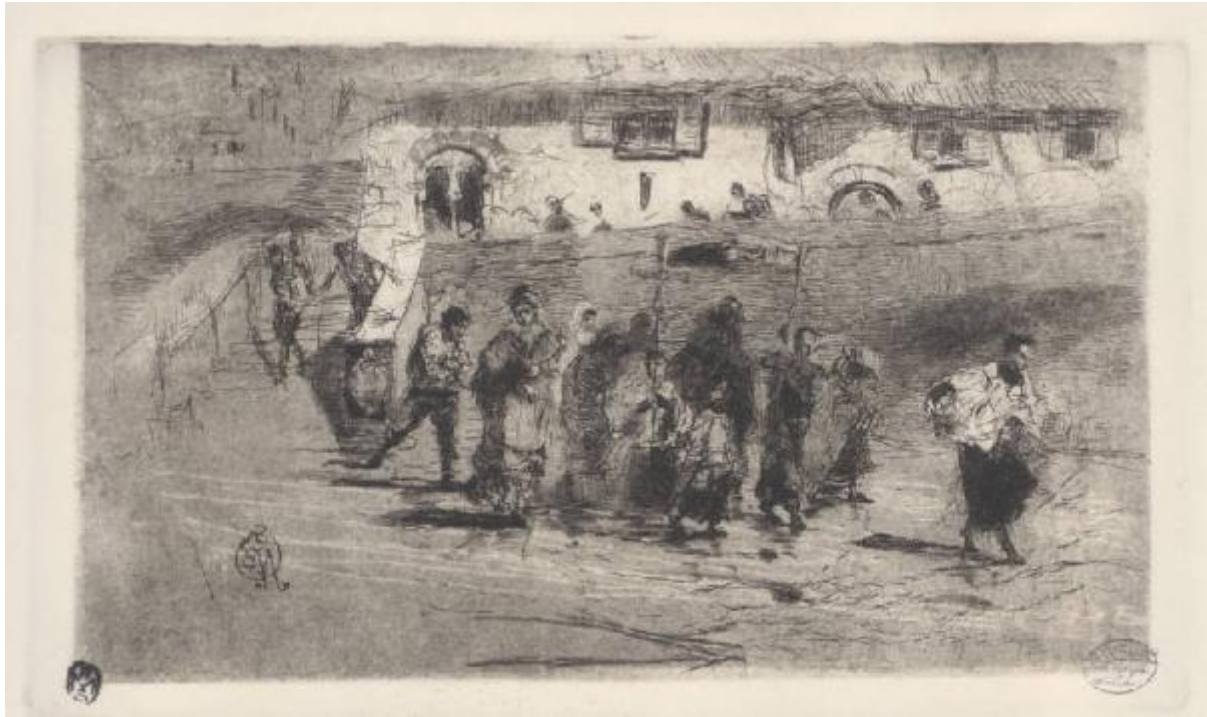


Il Viatico

Bianchi MosÃ



Link risorsa: <https://www.lombardiabeniculturali.it/stampe/schede/H0090-00388/>

Scheda SIRBeC: <https://www.lombardiabeniculturali.it/stampe/schede-complete/H0090-00388/>

CODICI

Unità operativa: H0090

Numero scheda: 388

Codice scheda: H0090-00388

Tipo scheda: S

Livello ricerca: P

CODICE UNIVOCO

Codice regione: 03

Numero catalogo generale: 00639673

Ente schedatore: R03/ Raccolta delle Stampe Achille Bertarelli

Ente competente: S27

RELAZIONI

RELAZIONI CON ALTRI BENI [1 / 2]

Tipo relazione: correlazione

Tipo scheda: S

Codice IDK della scheda correlata: H0090-00385

RELAZIONI CON ALTRI BENI [2 / 2]

Tipo relazione: è compreso

Tipo scheda: COL

Codice IDK della scheda correlata: COL-H0080-0000001

OGGETTO

OGGETTO

Definizione: stampa

Tipologia: stampa di invenzione

Disponibilità del bene: reale

SOGGETTO

Categoria generale: genere

Identificazione: Processione

Titolo proprio: Il Viatico

Tipo titolo: da Mezzetti 1935, p. 147 n. 144

LOCALIZZAZIONE GEOGRAFICO-AMMINISTRATIVA

INDICAZIONE DEL CONTENITORE FISICO

Codice del contenitore fisico: 19

Categoria del contenitore fisico: architettura

LOCALIZZAZIONE GEOGRAFICO-AMMINISTRATIVA ATTUALE

Stato: Italia

Regione: Lombardia

Provincia: MI

Nome provincia: Milano

Codice ISTAT comune: 015146

Comune: Milano

COLLOCAZIONE SPECIFICA

Tipologia: castello

Denominazione: Castello Sforzesco - complesso

Indirizzo: Piazza Castello

Denominazione struttura conservativa - livello 1: Civiche Raccolte Grafiche e Fotografiche del Castello Sforzesco

Denominazione struttura conservativa - livello 2: Raccolta delle Stampe Achille Bertarelli

Tipologia struttura conservativa: museo

Altra denominazione [1 / 5]: Castello di Porta Giovia

Altra denominazione [2 / 5]: Castello di Porta Giovia

Altra denominazione [3 / 5]: Castello di Porta Giovia

Altra denominazione [4 / 5]: Castello di Porta Giovia

Altra denominazione [5 / 5]: Castello di Porta Giovia

DATI PATRIMONIALI E COLLEZIONI

INVENTARIO

Data: 1929-

Numero: Albo J 1, tav. 34

COLLEZIONI

Denominazione: Civica Raccolta delle Stampe Achille Bertarelli

RAPPORTO

AREA DEL LIBRO

Tipologia: cartella

Autore della pubblicazione: Nebbia U./ Sassu A.

Titolo della pubblicazione: Mosè Bianchi opera grafica

Numero di edizione: Antonio Fusetti/ Milano/ 1962

Posizione: tavola

Numero pagina/tavola: tav. 34

CRONOLOGIA

CRONOLOGIA GENERICA

Secolo: secc. XIX/ XX

CRONOLOGIA SPECIFICA

Da: 1896

Validità: post

A: 1904

Validità: ante

Motivazione cronologia: attività dell'autore

DEFINIZIONE CULTURALE

AUTORE [1 / 2]

Ruolo: incisore

Nome di persona o ente: Bianchi Mosè

Tipo intestazione: P

Dati anagrafici/Periodo di attività: 1840/ 1904

Codice scheda autore: RL010-00302

Motivazione dell'attribuzione: sigla

AUTORE [2 / 2]

Ruolo: inventore

Nome di persona o ente: Bianchi Mosè

Tipo intestazione: P

Dati anagrafici/Periodo di attività: 1840/ 1904

Codice scheda autore: RL010-00302

Motivazione dell'attribuzione: sigla

STATO DELL' OPERA

Stato: secondo stato?

Specifiche: con alcune aggiunte (ad esempio in basso al centro, nelle figurine appena accennate all'estrema sinistra, etc.)

DATI TECNICI

MATERIA E TECNICA

Materia: acquaforte

MISURE [1 / 2]

Parte: impronta

Unità: mm

Altezza: 125

Larghezza: 215

MISURE [2 / 2]

Parte: parte incisa

Unità: mm

Altezza: 117

Larghezza: 198

MISURE FOGLIO

Unità: mm

Altezza: 525

Larghezza: 372

Indicazioni sul soggetto: Genere: processione di chierichetti. Abbigliamento religioso. Paesaggio: case.

DATI ANALITICI

ISCRIZIONI

Classe di appartenenza: indicazione di responsabilità

Posizione: entro l'inciso, in basso a sinistra, in contropart

Trascrizione: S/ MB

STEMMI, EMBLEMI, MARCHI [1 / 2]

Classe di appartenenza: timbro a inchiostro

Qualificazione: di collezione

Identificazione: Raccolta delle Stampe di Milano

Quantità: 1

Posizione: in basso a sinistra

Descrizione: ovale con le lettere: RMS

STEMMI, EMBLEMI, MARCHI [2 / 2]

Classe di appartenenza: timbro a inchiostro

Qualificazione: di collezione

Identificazione: Antonio Fusetti

Quantità: 1

Posizione: in basso a destra

Descrizione: ovale con la scritta in corsivo: A. Fusetti/ calcografo/ Milano

Notizie storico-critiche

La descrizione degli stati è stata fatta confrontando il foglio con gli altri esemplari conservati in Bertarelli ed è dunque puramente indicativa.

CONSERVAZIONE

STATO DI CONSERVAZIONE

Data: 17/11/2004

Stato di conservazione: buono

CONDIZIONE GIURIDICA E VINCOLI

CONDIZIONE GIURIDICA

Indicazione generica: proprietà Ente pubblico territoriale

Indicazione specifica: Comune di Milano

Indirizzo: Piazza della Scala, 2 - 20121 Milano

ACQUISIZIONE

Tipo acquisizione: acquisto

Nome: Libreria Bolaffio Luigi Filippo

Data acquisizione: 1963

Luogo acquisizione: CO/ Lenno

Note: fonte: Registro di carico del Gabinetto delle Stampe in Milano, vol. 16, n. 3989

FONTI E DOCUMENTI DI RIFERIMENTO

DOCUMENTAZIONE FOTOGRAFICA

Codice univoco della risorsa: SC_S_H0090-00388_IMG-0000048031

Genere: documentazione allegata

Tipo: fotografia digitale

Codice identificativo: 001_034_

Collocazione del file nell'archivio locale: albo\j

Nome del file originale: 001_034_.jpg

BIBLIOGRAFIA [1 / 2]

Genere: bibliografia specifica

Autore: Mezzetti A.

Luogo di edizione: Milano

Anno di edizione: 1935

Codice scheda bibliografia: H0090-00012

V., pp., nn.: p. 147 n. 144

BIBLIOGRAFIA [2 / 2]

Genere: bibliografia specifica

Autore: Bergomi A.

Titolo contribuito: Acqueforti

Luogo di edizione: Milano

Anno di edizione: 1987

Codice scheda bibliografia: H0090-00001

V., pp., nn.: p. 339 n. 9

COMPILAZIONE

COMPILAZIONE

Anno di redazione: 2004

Ente compilatore: Raccolta delle Stampe Achille Bertarelli

Nome: Aldovini, Laura

Funzionario responsabile: Mori, Giovanna