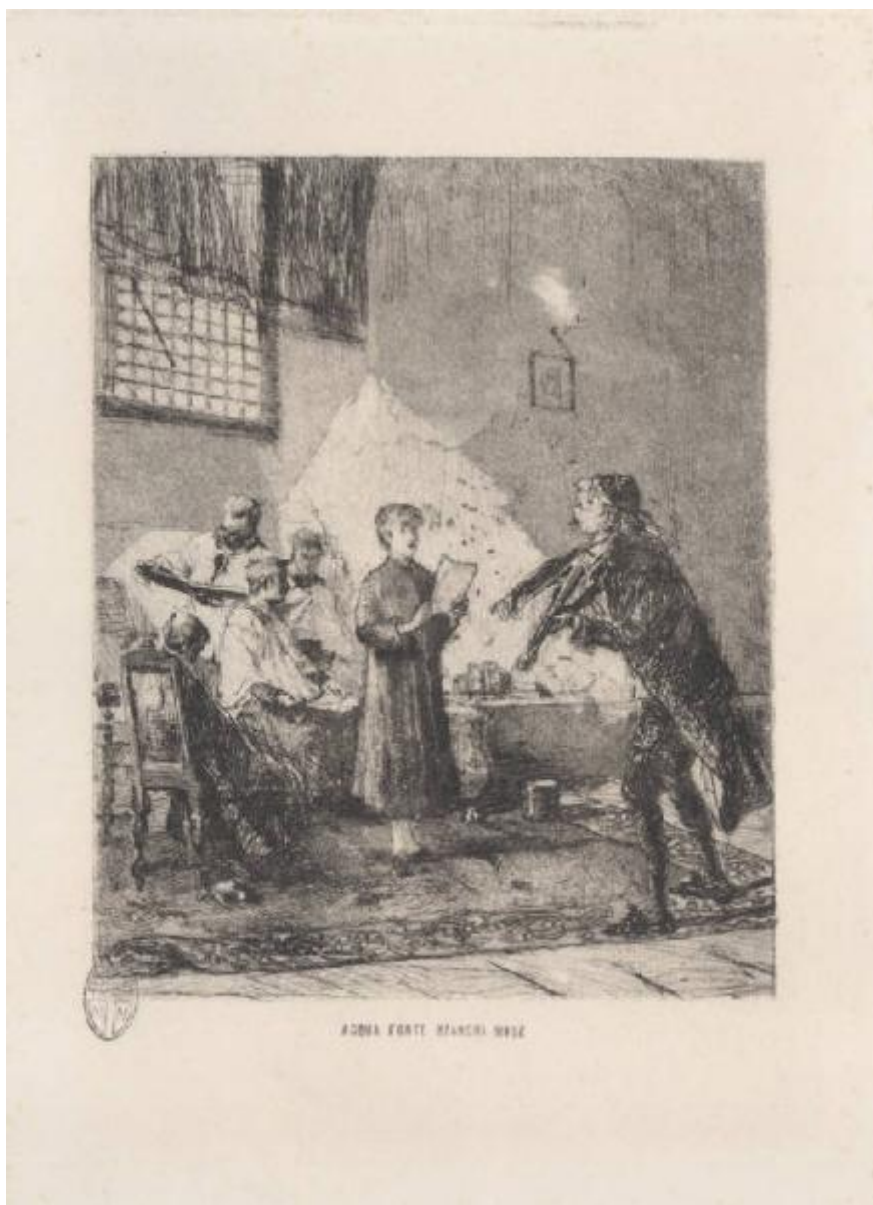


La vigilia della Sagra

Bianchi MosÃ



Link risorsa: <https://www.lombardiabeniculturali.it/stampe/schede/H0090-00430/>

Scheda SIRBeC: <https://www.lombardiabeniculturali.it/stampe/schede-complete/H0090-00430/>

CODICI

Unità operativa: H0090

Numero scheda: 430

Codice scheda: H0090-00430

Tipo scheda: S

Livello ricerca: P

CODICE UNIVOCO

Codice regione: 03

Numero catalogo generale: 00639715

Ente schedatore: R03/ Raccolta delle Stampe Achille Bertarelli

Ente competente: S27

RELAZIONI

RELAZIONI CON ALTRI BENI [1 / 2]

Tipo relazione: correlazione

Tipo scheda: S

Codice IDK della scheda correlata: H0090-00430

RELAZIONI CON ALTRI BENI [2 / 2]

Tipo relazione: è compreso

Tipo scheda: COL

Codice IDK della scheda correlata: COL-H0080-0000001

OGGETTO

OGGETTO

Definizione: stampa

Tipologia: stampa di riproduzione

Disponibilità del bene: reale

SOGGETTO

Categoria generale: genere

Identificazione: Prove di musicisti in un interno

Titolo proprio: La vigilia della Sagra

Tipo titolo: da Mezzetti 1935, p. 136 n. 82

LOCALIZZAZIONE GEOGRAFICO-AMMINISTRATIVA

INDICAZIONE DEL CONTENITORE FISICO

Codice del contenitore fisico: 19

Categoria del contenitore fisico: architettura

LOCALIZZAZIONE GEOGRAFICO-AMMINISTRATIVA ATTUALE

Stato: Italia

Regione: Lombardia

Provincia: MI

Nome provincia: Milano

Codice ISTAT comune: 015146

Comune: Milano

COLLOCAZIONE SPECIFICA

Tipologia: castello

Denominazione: Castello Sforzesco - complesso

Indirizzo: Piazza Castello

Denominazione struttura conservativa - livello 1: Civiche Raccolte Grafiche e Fotografiche del Castello Sforzesco

Denominazione struttura conservativa - livello 2: Raccolta delle Stampe Achille Bertarelli

Tipologia struttura conservativa: museo

Altra denominazione [1 / 5]: Castello di Porta Giovia

Altra denominazione [2 / 5]: Castello di Porta Giovia

Altra denominazione [3 / 5]: Castello di Porta Giovia

Altra denominazione [4 / 5]: Castello di Porta Giovia

Altra denominazione [5 / 5]: Castello di Porta Giovia

DATI PATRIMONIALI E COLLEZIONI

INVENTARIO

Data: 1929-

Numero: Mod. m. 4-13b

COLLEZIONI

Denominazione: Civica Raccolta delle Stampe Achille Bertarelli

CRONOLOGIA

CRONOLOGIA GENERICA

Secolo: secc. XIX/ XX

CRONOLOGIA SPECIFICA

Da: 1864

Validità: post

A: 1904

Validità: ante

Motivazione cronologia: attività dell'autore

DEFINIZIONE CULTURALE

AUTORE [1 / 2]

Ruolo: incisore

Nome di persona o ente: Bianchi Mosè

Tipo intestazione: P

Dati anagrafici/Periodo di attività: 1840/ 1904

Codice scheda autore: RL010-00302

Motivazione dell'attribuzione: bibliografia

AUTORE [2 / 2]

Ruolo: inventore

Nome di persona o ente: Bianchi Mosè

Tipo intestazione: P

Dati anagrafici/Periodo di attività: 1840/ 1904

Codice scheda autore: RL010-00302

Motivazione dell'attribuzione: bibliografia

STATO DELL' OPERA

Stato: imprecisabile

DATI TECNICI

MATERIA E TECNICA

Materia: acquaforte

MISURE [1 / 2]

Parte: impronta

Unità: mm

Altezza: 160

Larghezza: 119

MISURE [2 / 2]

Parte: parte incisa

Unità: mm

Altezza: 112

Larghezza: 91

MISURE FOGLIO

Unità: mm

Altezza: 490

Larghezza: 351

Indicazioni sul soggetto

Genere: prove musicali. Interno. Strumenti musicali: violino. Mobilia: sedia; tappeto. Figure: chierichetti.

DATI ANALITICI

ISCRIZIONI [1 / 4]

Classe di appartenenza: di titolazione

Tecnica di scrittura: a matita

Tipo di caratteri: corsivo

Posizione: in basso al centro

Trascrizione: La vigilia della sagra M 82

ISCRIZIONI [2 / 4]

Classe di appartenenza: nota manoscritta

Tecnica di scrittura: a matita

Posizione: in basso a destra

Trascrizione: 66

ISCRIZIONI [3 / 4]

Classe di appartenenza: documentaria

Tecnica di scrittura: a matita blu

Posizione: al verso, accanto al timbro Gall. d'arte moderna

Trascrizione: 1001

ISCRIZIONI [4 / 4]

Classe di appartenenza: nota manoscritta

Tecnica di scrittura: a matita

Posizione: in alto a destra

Trascrizione: 122

STEMMI, EMBLEMI, MARCHI [1 / 4]

Classe di appartenenza: timbro a inchiostro

Qualificazione: di collezione

Identificazione: Galleria d'Arte Moderna di Milano

Quantità: 1

Posizione: in basso a sinistra

Descrizione: ovale con le lettere: GAMM

STEMMI, EMBLEMI, MARCHI [2 / 4]

Classe di appartenenza: timbro a inchiostro

Qualificazione: inventariale

Identificazione: Galleria d'Arte Moderna di Milano

Quantità: 1

Posizione: al verso, in alto a destra

Descrizione: scritta: INSERITO AL N. _____ / DI CATALOGO DELLA/ CIVICA GALLERIA D'ARTE MODERNA

STEMMI, EMBLEMI, MARCHI [3 / 4]

Classe di appartenenza: timbro a inchiostro

Qualificazione: indicazione di responsabilità

Quantità: 1

Posizione: in basso al centro

Descrizione: scritta: ACQUA FORTE BIANCHI MOSE'

STEMMI, EMBLEMI, MARCHI [4 / 4]

Classe di appartenenza: timbro a inchiostro

Qualificazione: inventariale

Quantità: 1

Posizione: al verso, in basso a sinistra

Descrizione: numero: 1001

Notizie storico-critiche

Il terminus post quem indicato si basa sull'esecuzione del dipinto da cui l'acquaforte deriva nello stesso verso, dipinto di cui esistono diverse versioni (Biscottini 1996, pp. 109-112 nn. 25-29).

CONSERVAZIONE

STATO DI CONSERVAZIONE

Data: 19/11/2004

Stato di conservazione: discreto

Indicazioni specifiche

due piccoli fori agli angoli superiori dell'impronta della lastra; grinze lungo il bordo inferiore verso destra; foxing

CONDIZIONE GIURIDICA E VINCOLI

CONDIZIONE GIURIDICA

Indicazione generica: proprietà Ente pubblico territoriale

Indicazione specifica: Comune di Milano

Indirizzo: Piazza della Scala, 2 - 20121 Milano

FONTI E DOCUMENTI DI RIFERIMENTO

DOCUMENTAZIONE FOTOGRAFICA

Codice univoco della risorsa: SC_S_H0090-00430_IMG-0000048958

Genere: documentazione allegata

Tipo: fotografia digitale

Codice identificativo: 004_013b

Collocazione del file nell'archivio locale: mod\medie

Nome del file originale: 004_013b.jpg

BIBLIOGRAFIA [1 / 2]

Genere: bibliografia specifica

Autore: Mezzetti A.

Luogo di edizione: Milano

Anno di edizione: 1935

Codice scheda bibliografia: H0090-00012

V., pp., nn.: p. 136 n. 82

BIBLIOGRAFIA [2 / 2]

Genere: bibliografia di confronto

Autore: Biscottini P.

Luogo di edizione: Milano

Anno di edizione: 1996

Codice scheda bibliografia: H0090-00003

V., pp., nn.: pp. 109-110 n. 25

COMPILAZIONE

COMPILAZIONE

Anno di redazione: 2004

Ente compilatore: Raccolta delle Stampe Achille Bertarelli

Nome: Aldovini, Laura

Funzionario responsabile: Mori, Giovanna