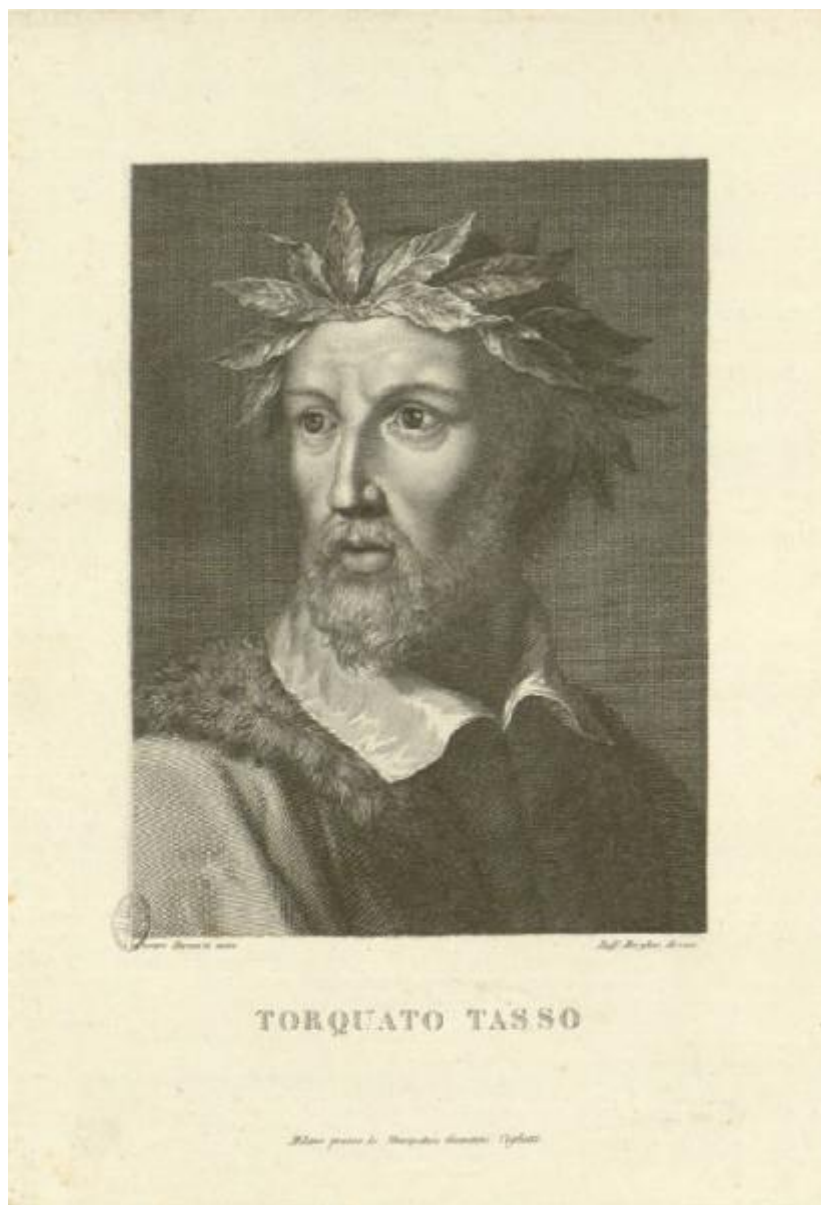


# Torquato Tasso

Bernardi Jacopo; Morghen Raffaello



Link risorsa: <https://www.lombardiabeniculturali.it/stampe/schede/H0100-00018/>

Scheda SIRBeC: <https://www.lombardiabeniculturali.it/stampe/schede-complete/H0100-00018/>

## CODICI

Unità operativa: H0100

Numero scheda: 18

Codice scheda: H0100-00018

Tipo scheda: S

Livello ricerca: P

### CODICE UNIVOCO

Codice regione: 03

Numero catalogo generale: 00639739

Ente schedatore: R03/ Raccolta delle Stampe Achille Bertarelli

Ente competente: S27

## RELAZIONI

### RELAZIONI CON ALTRI BENI [1 / 2]

Tipo relazione: correlazione

Tipo scheda: S

Codice IDK della scheda correlata: H0100-00017

### RELAZIONI CON ALTRI BENI [2 / 2]

Tipo relazione: è compreso

Tipo scheda: COL

Codice IDK della scheda correlata: COL-H0080-0000001

## OGGETTO

### OGGETTO

Definizione: stampa

Tipologia: stampa di riproduzione

Disponibilità del bene: reale

### SOGGETTO

Categoria generale: ritratto

Identificazione: Ritratto di Torquato Tasso

Titolo proprio: Torquato Tasso

Tipo titolo: dalla stampa

## LOCALIZZAZIONE GEOGRAFICO-AMMINISTRATIVA

### INDICAZIONE DEL CONTENITORE FISICO

Codice del contenitore fisico: 19

Categoria del contenitore fisico: architettura

### LOCALIZZAZIONE GEOGRAFICO-AMMINISTRATIVA ATTUALE

Stato: Italia

Regione: Lombardia

Provincia: MI

Nome provincia: Milano

Codice ISTAT comune: 015146

Comune: Milano

### COLLOCAZIONE SPECIFICA

Tipologia: castello

Denominazione: Castello Sforzesco - complesso

Indirizzo: Piazza Castello

Denominazione struttura conservativa - livello 1: Civiche Raccolte Grafiche e Fotografiche del Castello Sforzesco

Denominazione struttura conservativa - livello 2: Raccolta delle Stampe Achille Bertarelli

Tipologia struttura conservativa: museo

Altra denominazione [1 / 5]: Castello di Porta Giovia

Altra denominazione [2 / 5]: Castello di Porta Giovia

Altra denominazione [3 / 5]: Castello di Porta Giovia

Altra denominazione [4 / 5]: Castello di Porta Giovia

Altra denominazione [5 / 5]: Castello di Porta Giovia

## DATI PATRIMONIALI E COLLEZIONI

### INVENTARIO

Data: 1929-

Numero: RI p. 237-66

## COLLEZIONI

Denominazione: Civica Raccolta delle Stampe Achille Bertarelli

## CRONOLOGIA

### CRONOLOGIA GENERICA

Secolo: sec. XIX

### CRONOLOGIA SPECIFICA

Da: 1807

Validità: post

A: 1833

Validità: ante

Motivazione cronologia: analisi storica

## DEFINIZIONE CULTURALE

### AUTORE [1 / 2]

Ruolo: incisore

Nome di persona o ente: Bernardi Jacopo

Tipo intestazione: P

Dati anagrafici/Periodo di attività: 1808/

Codice scheda autore: H0080-00149

Motivazione dell'attribuzione: iscrizione

### AUTORE [2 / 2]

Ruolo: direttore

Nome di persona o ente: Morghen Raffaello

Tipo intestazione: P

Dati anagrafici/Periodo di attività: 1758/ 1833

Codice scheda autore: RL010-01547

Motivazione dell'attribuzione: iscrizione

### STATO DELL' OPERA

Stato: imprecisabile

## DATI TECNICI

**MATERIA E TECNICA [1 / 2]**

Materia: bulino

**MATERIA E TECNICA [2 / 2]**

Materia: acquaforte

**MISURE [1 / 2]**

Parte: parte incisa

Unità: mm

Altezza: 150

Larghezza: 111

**MISURE [2 / 2]**

Parte: impronta

Unità: mm

Altezza: 235

Larghezza: 162

**MISURE FOGLIO**

Unità: mm

Altezza: 265

Larghezza: 193

Indicazioni sul soggetto: Ritratti: Torquato Tasso

## **DATI ANALITICI**

**ISCRIZIONI [1 / 5]**

Classe di appartenenza: indicazione di responsabilità

Posizione: nel margine inferiore, a sinistra

Trascrizione: Jacopo Bernardi incise

**ISCRIZIONI [2 / 5]**

Classe di appartenenza: indicazione di responsabilità

Posizione: nel margine inferiore, a destra

Trascrizione: Raff. Morghen diresse

**ISCRIZIONI [3 / 5]**

Classe di appartenenza: di titolazione

Posizione: nel margine inferiore, al centro

Trascrizione: TORQUATO TASSO

**ISCRIZIONI [4 / 5]**

Classe di appartenenza: indicazione di responsabilità

Posizione: nel margine inferiore, al centro

Trascrizione: Milano presso lo Stampatore Giovanni Cogliati

**ISCRIZIONI [5 / 5]**

Classe di appartenenza: nota manoscritta

Tecnica di scrittura: a matita

Posizione: al verso, in alto

Trascrizione: 2710

**STEMMI, EMBLEMI, MARCHI [1 / 2]**

Classe di appartenenza: timbro a inchiostro

Qualificazione: di collezione

Identificazione: Galleria d'Arte Moderna di Milano

Quantità: 1

Posizione: entro la parte incisa, in basso a sinistra

Descrizione: ovale con le lettere: GAMM

**STEMMI, EMBLEMI, MARCHI [2 / 2]**

Classe di appartenenza: timbro a inchiostro

Qualificazione: di collezione

Identificazione: Civica Galleria d'Arte Moderna di Milano

Quantità: 1

Posizione: al verso, in alto a destra

Descrizione: scritta: (...) DI CATALOGO DELLA / CIVICA GALLERIA D'ARTE MOD(...) (mutilo)

## CONSERVAZIONE

**STATO DI CONSERVAZIONE**

Data: 27/08/2004

Stato di conservazione: buono

Indicazioni specifiche: foxing

## CONDIZIONE GIURIDICA E VINCOLI

## CONDIZIONE GIURIDICA

Indicazione generica: proprietà Ente pubblico territoriale

Indicazione specifica: Comune di Milano

Indirizzo: Piazza della Scala, 2 - 20121 Milano

## ACQUISIZIONE

Nome: Civica Galleria d'Arte Moderna di Milano

Note: fonte: timbro

## FONTI E DOCUMENTI DI RIFERIMENTO

### DOCUMENTAZIONE FOTOGRAFICA

Codice univoco della risorsa: SC\_S\_H0100-00018\_IMG-0000036485

Genere: documentazione allegata

Tipo: fotografia digitale

Codice identificativo: 237\_066\_

Collocazione del file nell'archivio locale: ri\piccole

Nome del file originale: 237\_066\_.jpg

### BIBLIOGRAFIA

Genere: bibliografia di confronto

Autore: Le Blanc C.

Luogo di edizione: Parigi

Anno di edizione: 1854-1890

Codice scheda bibliografia: H0080-00032

V., pp., nn.: V. III p. 53 n. 138

## COMPILAZIONE

### COMPILAZIONE

Anno di redazione: 2004

Ente compilatore: Raccolta delle Stampe Achille Bertarelli

Nome: D'Adda, Roberta

Funzionario responsabile: Mori, Giovanna