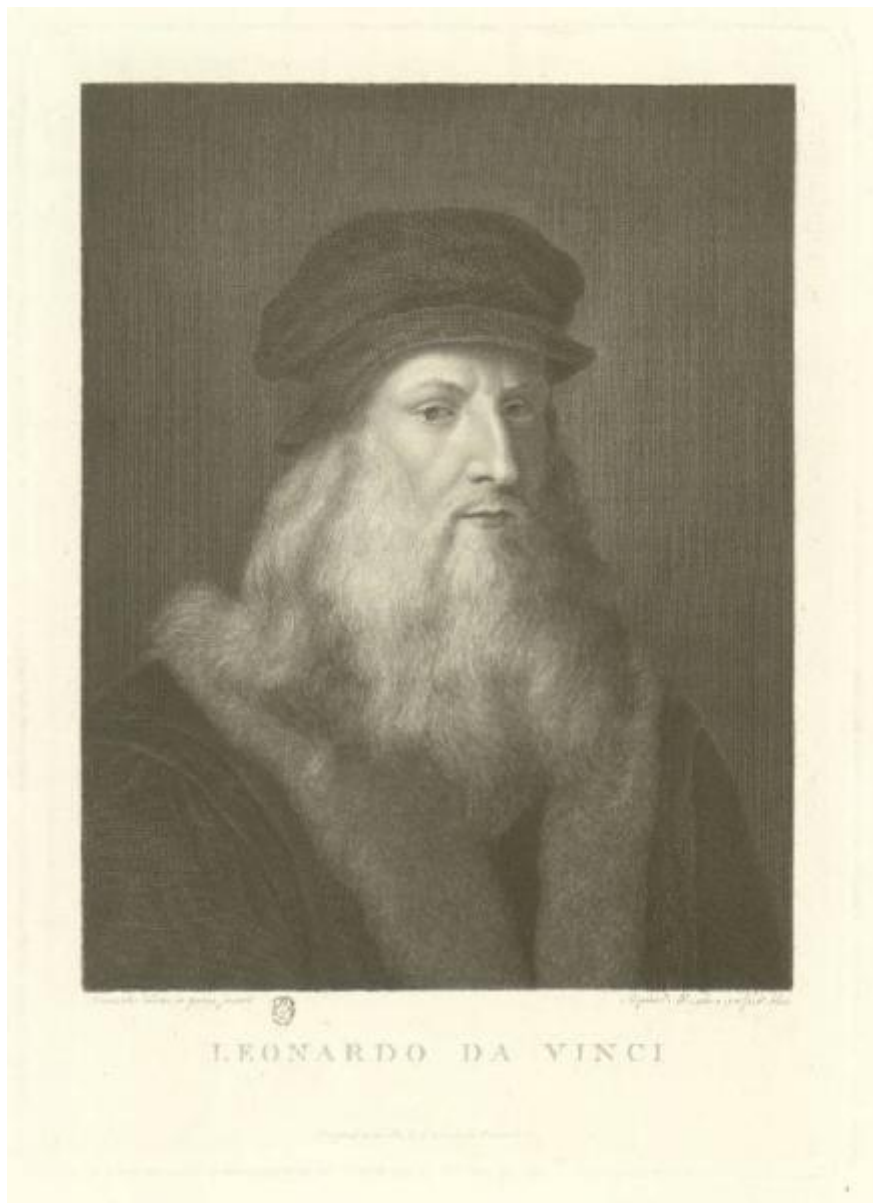


Leonardo da Vinci

Morghen Raffaello; Leonardo da Vinci



Link risorsa: <https://www.lombardiabeniculturali.it/stampe/schede/H0100-00045/>

Scheda SIRBeC: <https://www.lombardiabeniculturali.it/stampe/schede-complete/H0100-00045/>

CODICI

Unità operativa: H0100

Numero scheda: 45

Codice scheda: H0100-00045

Tipo scheda: S

Livello ricerca: P

CODICE UNIVOCO

Codice regione: 03

Numero catalogo generale: 00639766

Ente schedatore: R03/ Raccolta delle Stampe Achille Bertarelli

Ente competente: S27

RELAZIONI

RELAZIONI CON ALTRI BENI

Tipo relazione: è compreso

Tipo scheda: COL

Codice IDK della scheda correlata: COL-H0080-0000001

OGGETTO

OGGETTO

Definizione: stampa

Tipologia: stampa di riproduzione

Disponibilità del bene: reale

SOGGETTO

Categoria generale: ritratto

Identificazione: Ritratto di Leonardo da Vinci

Titolo proprio: Leonardo da Vinci

Tipo titolo: dalla stampa

LOCALIZZAZIONE GEOGRAFICO-AMMINISTRATIVA

INDICAZIONE DEL CONTENITORE FISICO

Codice del contenitore fisico: 19

Categoria del contenitore fisico: architettura

LOCALIZZAZIONE GEOGRAFICO-AMMINISTRATIVA ATTUALE

Stato: Italia

Regione: Lombardia

Provincia: MI

Nome provincia: Milano

Codice ISTAT comune: 015146

Comune: Milano

COLLOCAZIONE SPECIFICA

Tipologia: castello

Denominazione: Castello Sforzesco - complesso

Indirizzo: Piazza Castello

Denominazione struttura conservativa - livello 1: Civiche Raccolte Grafiche e Fotografiche del Castello Sforzesco

Denominazione struttura conservativa - livello 2: Raccolta delle Stampe Achille Bertarelli

Tipologia struttura conservativa: museo

Altra denominazione [1 / 5]: Castello di Porta Giovia

Altra denominazione [2 / 5]: Castello di Porta Giovia

Altra denominazione [3 / 5]: Castello di Porta Giovia

Altra denominazione [4 / 5]: Castello di Porta Giovia

Altra denominazione [5 / 5]: Castello di Porta Giovia

DATI PATRIMONIALI E COLLEZIONI

INVENTARIO

Data: 1929-

Numero: RI m. 43-43

COLLEZIONI

Denominazione: Civica Raccolta delle Stampe Achille Bertarelli

CRONOLOGIA

CRONOLOGIA GENERICA

Secolo: sec. XIX

CRONOLOGIA SPECIFICA

Da: 1803

Validità: ca.

A: 1803

Validità: ca.

Motivazione cronologia: bibliografia

DEFINIZIONE CULTURALE

AUTORE [1 / 2]

Ruolo: incisore

Nome di persona o ente: Morghen Raffaello

Tipo intestazione: P

Dati anagrafici/Periodo di attività: 1758/ 1833

Codice scheda autore: RL010-01547

Motivazione dell'attribuzione: iscrizione

AUTORE [2 / 2]

Ruolo: inventore

Nome di persona o ente: Leonardo da Vinci

Tipo intestazione: P

Dati anagrafici/Periodo di attività: 1452/ 1519

Codice scheda autore: RL010-01264

Motivazione dell'attribuzione: iscrizione

STATO DELL' OPERA

Stato: unico (secondo Palmerini)

DATI TECNICI

MATERIA E TECNICA [1 / 2]

Materia: bulino

MATERIA E TECNICA [2 / 2]

Materia: acquaforte

MISURE [1 / 2]

Parte: parte incisa

Unità: mm

Altezza: 242

Larghezza: 191

MISURE [2 / 2]

Parte: impronta

Unità: mm

Altezza: 305

Larghezza: 221

MISURE FOGLIO

Unità: mm

Altezza: 564

Larghezza: 406

Indicazioni sul soggetto: Ritratti: Leonardo da Vinci

DATI ANALITICI

ISCRIZIONI [1 / 5]

Classe di appartenenza: indicazione di responsabilità

Posizione: nel margine inferiore, a sinistra

Trascrizione: Leonardus Vincius se ipsum pinxit

ISCRIZIONI [2 / 5]

Classe di appartenenza: indicazione di responsabilità

Posizione: nel margine inferiore, a destra

Trascrizione: Raphael Morghen sculpsit Flor

ISCRIZIONI [3 / 5]

Classe di appartenenza: di titolazione

Posizione: nel margine inferiore, al centro

Trascrizione: LEONARDO DA VINCI

ISCRIZIONI [4 / 5]

Classe di appartenenza: documentaria

Posizione: nel margine inferiore, al centro

Trascrizione: l'Originale esiste nella Real Galleria di Firenze

ISCRIZIONI [5 / 5]

Classe di appartenenza: nota manoscritta

Tecnica di scrittura: a matita

Posizione: al verso, in basso

Trascrizione: NR. 2744

STEMMI, EMBLEMI, MARCHI [1 / 3]

Classe di appartenenza: timbro a inchiostro

Qualificazione: di collezione

Identificazione: Raccolta delle Stampe di Milano

Quantità: 1

Posizione: nel margine inferiore, a sinistra

Descrizione: ovale con le lettere: RMS

STEMMI, EMBLEMI, MARCHI [2 / 3]

Classe di appartenenza: timbro a inchiostro

Qualificazione: di collezione

Identificazione: Gabinetto delle Stampe di Milano

Quantità: 1

Posizione: al verso, in basso

Descrizione: ovale con le lettere: GMS

STEMMI, EMBLEMI, MARCHI [3 / 3]

Classe di appartenenza: etichetta

Qualificazione: di collezione

Identificazione: Grandi

Quantità: 1

Posizione: sul cartoncino di controfondo

Descrizione

scritta: DONO DI / (...) / RACCOLTA DELLE STAMPE A. BERTARELLI. La scritta è completata a mano con la scritta: Grandi - 1956.

CONSERVAZIONE

STATO DI CONSERVAZIONE

Data: 20/09/2004

Stato di conservazione: buono

CONDIZIONE GIURIDICA E VINCOLI

CONDIZIONE GIURIDICA

Indicazione generica: proprietà Ente pubblico territoriale

Indicazione specifica: Comune di Milano

Indirizzo: Piazza della Scala, 2 - 20121 Milano

FONTI E DOCUMENTI DI RIFERIMENTO

DOCUMENTAZIONE FOTOGRAFICA

Codice univoco della risorsa: SC_S_H0100-00045_IMG-0000037669

Genere: documentazione allegata

Tipo: fotografia digitale

Codice identificativo: 043_043_

Collocazione del file nell'archivio locale: r\medie

Nome del file originale: 043_043_.jpg

BIBLIOGRAFIA

Genere: bibliografia di confronto

Autore: Palmerini N.

Luogo di edizione: Firenze

Anno di edizione: 1824

Codice scheda bibliografia: H0080-00070

V., pp., nn.: p. 33 e p. 152 n. 224

COMPILAZIONE

COMPILAZIONE

Anno di redazione: 2004

Ente compilatore: Raccolta delle Stampe Achille Bertarelli

Nome: D'Adda, Roberta

Funzionario responsabile: Mori, Giovanna